

«Утверждаю»
Представитель ПАО «ФСК ЕЭС»
по доверенности от 18.12.2020 №326-20
Середа П.В.
_____ «06» _____ 09 2021 г.

ПРОЕКТ

ЛЕСОРАЗВЕДЕНИЯ

для компенсационного лесоразведения

на весну, осень 2021 г.

по договору аренды лесного участка ПАО «ФСК ЕЭС» дог. №1171/ДС-2019-01 от 21.01.2019г.
наименование исполнителя работ или лесопользователя (N и дата договора, распоряжения, соглашения, лесная декларация и др.)

Характеристика местоположения лесного участка

- 1.1. Лесничество Ломоносовское
- 1.2. Участковое лесничество Копорское
- 1.3. Номер квартала 13
- 1.4. Номер выдела 8(ч),11(ч)
- 1.5. Площадь участка, с точностью до 0,0000 га 1,10000 Выд.8 -0,40га..выд 11-0,70га..
- 1.6. План участка, масштаб 1:10 000 (прилагается к Проекту)

2. Характеристика лесорастительных условий участка

- 2.1. Лесорастительная зона таежная
- 2.2. Лесной район Балтийско-Белозерский
- 2.3. Целевое назначение лесов Нерестоохранные полосы
- 2.4. Рельеф равнина
- 2.5. Почва слабодренированная временного избыточного увлажнения суглинистая и глинистая с повышенным содержанием гумуса
- (тип, степень увлажнения, механический состав)
- 2.6. Тип леса (тип лесорастительных условий) черничник влажный В3
- 2.7. Категория площади лесоразведения сенокос
- (сенокос, пашни, карьеры и др.)
- 2.8. Напочвенный покров таволга, сныть, луговик дернистый, мятлик луговой, ситник, лютик едкий

(важнейшие растения-индикаторы)

- 2.9. Захламленность отсутствует
- (отсутствует, слабая, средняя, сильная)
- 2.10. Завалуненность, % (слабая, средняя, сильная) слабая 10%
- 2.11. Наличие малоценных пород 10 Олс+Ивд
- 2.12. Характер и размещение оставленных деревьев и кустарников самосев от стен леса.
Лиственные породы семенного происхождения по краям сенокоса,
- 2.13. Степень задернения почвы сильная 100%
слабая, средняя, сильная
- 2.14. Зараженность почвы вредителями, вид, шт./га _____ - _____
- 2.15. Гидрологические условия временное избыточное увлажнение

3. Обоснование проектируемого способа лесоразведения, породного состава восстанавливаемых лесов, сроки и способы лесоразведения:

- 3.1. Вид проектируемого лесного насаждения для лесоразведения: Хвойное- сплошные культуры
Сосны обыкновенной

3.2. Культивируемые породы деревьев, тыс.шт./га: всего 3,0

в том числе главных (целевых) 3,0 сопутствующих нет

3.3. Подготовка лесного участка вынос границ участка в натуру, установка столбов

(отвод лесного участка, ограничение и оформление в натуре площади лесного участка)

Расчистка: удаление еденичной поросли нежелательных лиственных пород и кустарника
топорами и кусторезами по границам участка с приземлением на перегнивание.

(полосная, сплошная, с корчевкой (без корчевки) пней)

Расстояние между центрами полос _____ - _____ м, ширина полос _____ - _____ м,

Сроки проведения расчистки август 2021г.

Применяемые машины и орудия топорами и кусторезами.

3.4. Обработка почвы бороздами

(полосами, бороздами, площадками, иное)

Размещение и размеры площадок, полос, борозд на площади и их

направление борозды через 3-5 м с ЮВ на СЗ

Глубина обработки почвы 25-40 см

Сроки проведения обработки почвы август 2021г

Применяемые машины и орудия трактор ТДТ-55 в агрегате с плугом ПКЛ-70

3.5. Метод и способ искусственного лесоразведения посадка вручную под меч «Колесова»
сеянцами Сосна ОКС в пласт проведенных плужных борозд

(посадка сеянцами, саженцами, посадочным с ЗКС)

Сроки проведения работ сентябрь 2021года

Применяемые машины и орудия в ручную под меч «Колесова»

Количество посадочных на 1 га 3,0 тыс. шт.

Схема смешения пород чистая 10С С-С-С

Размещение посадочных мест: расстояние между рядами

(площадками, полосами) 3-5 м, в рядах (в площадках, в полосах), 0,7-1,1м

_____ - _____, количество рядов в полосе _____ - _____ шт.

Потребность в посадочном материале на 1 га 3,0 тыс. шт.

(кг), и на всю площадь по породам Сосна сц. ОКС-3,3 тыс. шт. (кг).

3.6. Характеристика посадочного материала Сосна сеянцы 3-х летки с открытой корневой
системой из Тихвинского питомника.

(сеянцы с закрытой корневой системой или с открытой корневой системой, саженцы,
возраст (лет), N и дата паспорта на используемый посадочный материал)

3.7. Виды и способы ухода, их кратность: см. приложение 2,

1-й год _____ - _____;

5-й год 1-агроуход

2-й год 1-агроуход; _____

6-й год 1-лесоводственный уход;

3-й год 1-агроуход; _____

7-й год 1- лесоводственный уход;

4-й год 1-агроуход;

8-й год 1- лесоводственный уход.

Дополнение при приживаемости менее 85% по результатам инвентаризации.

4. Противопожарные и защитные мероприятия

4.1. Проведения противопожарных мероприятий создание противопожарной минерализованной

полосы по границе участка-500м длина, не менее 1,4м ширина.
(перечень мероприятий, объем работ, ширина и протяженность)

4.2. Уход за противопожарными объектами ежегодно 500м.

Прочистка (обновление) полосы поверхности земли шириной не менее 1,4 м от лесных горючих материалов до минерального слоя.

(год ухода, перечень мероприятий, объем работ)

4.3. Борьба с вредителями, болезнями леса _____ - _____
(перечень мероприятий, объем работ)

5. Проектируемые показатели оценки качества лесоразведения для признания работ по лесоразведению завершенными.

5.1. Намечаемый год отнесения земель, предназначенных для лесоразведения, к землям, на которых расположены леса 2028г.

5.2. Состав 8С2Олс+Ивд

5.3. Средняя высота, 1,0 м

5.4. Возраст 8 лет

5.5. Количество деревьев главных (целевых) пород не менее 2,0
тыс. шт./га

5.6. Приживаемость, % 1 год не менее 80%, 3 год не менее 76%, 5 год не менее 76%

5.7. Параметры лесных культур в возрасте 5 лет:

Количество деревьев культивируемых пород, тыс.шт./га, всего 2,5

В том числе по породам 10 С

Соотношение средних высот деревьев культивируемых пород и естественно возобновившихся нежелательных пород: 0,9м/0,9м

5.8. Характеристика созданного молодняка при отнесении земель, предназначенных для лесоразведения, к землям, на которых расположены леса:

Количество деревьев главных (целевых) пород, не менее тыс.шт./га, всего 2,0

В том числе по породам Сосна.

Соотношение средних высот деревьев культивируемых пород и естественно возобновившихся нежелательных пород: 1,0/1,0

5.8. Намечаемые сроки обследования, годы плановая инвентаризация- осень 2022, 2023, 2025г.г.

К проекту прилагается:


1. План участка.

2. Расчетно-технологическая карта.

Проект составил:

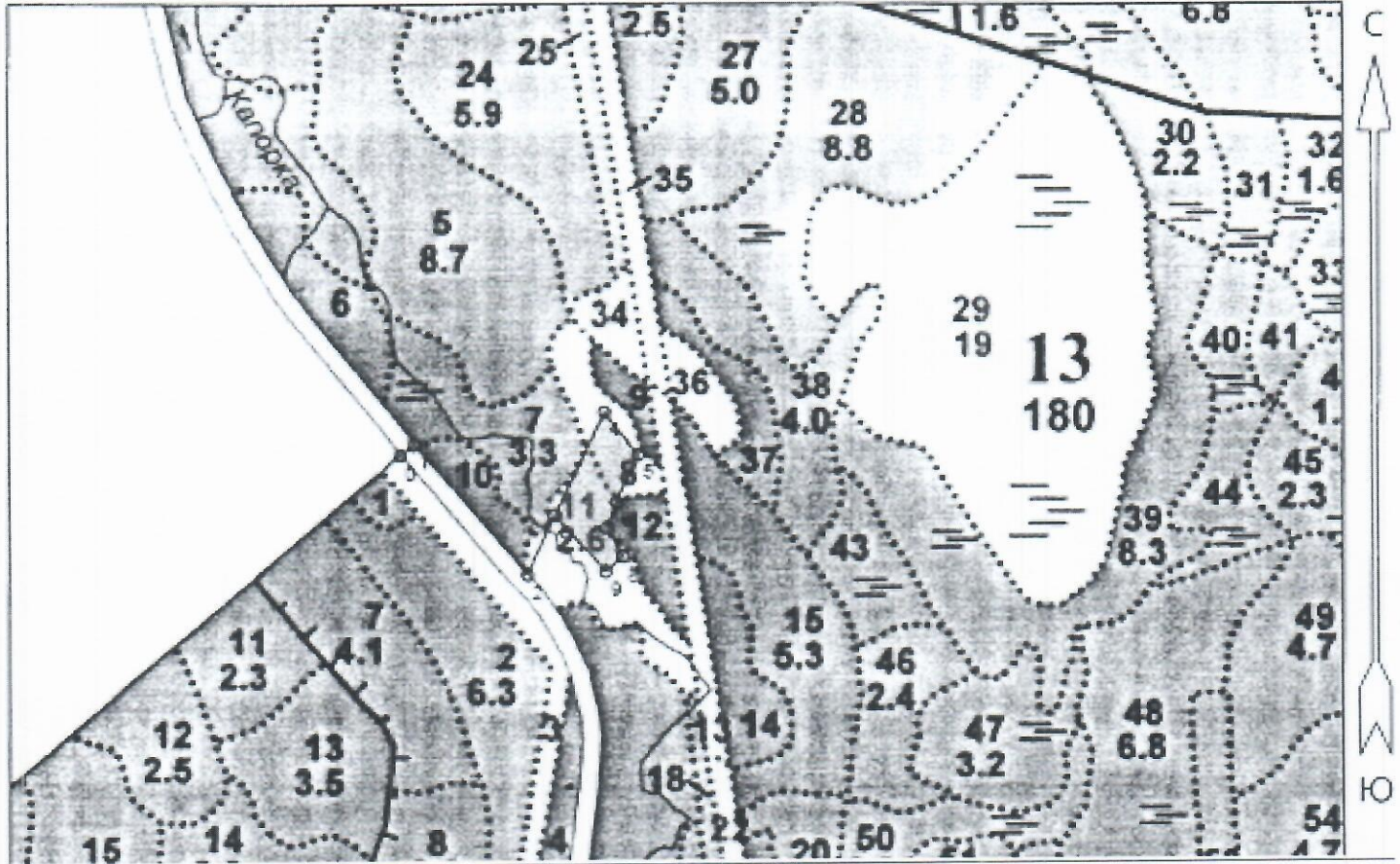
Заместитель руководителя проекта
должность

Ломов А.В.
(Ф.И.О.)


01.09.2021 г.
(подпись, число, печать)

План участка
М 1 : 10 000

Лесничество (лесопарк) Ломоносовское лесничество-филиал ЛОГКУ «Ленобллес»
 Участковое лесничество Копорское
 Урочище (при наличии) _____
 Номер(а) лесного квартала 13
 Номер(а) лесотаксационного выдела 8(ч).11(ч)
 Масштаб 1:10000
 Площадь общая, га 1,10



Экспликация объекта				
Номера точек		Направление румбы (азимуты) линий, °		Длина линий, м
Привязка				
0-1		СВ: 52° .30'		23.0
1-2		ЮВ: 41° .30'		227.0
2-3		СВ 25° .00'		85.0
объект				
Катег. земель	Площадь участка, га	Номера точек	Направление румбы (азимуты) линий, °	Длина линий, м
Сенокос	1,10	3-4	СВ 26° .00'	150.0
		4-5	ЮВ 39° .00'	71.0
		5-6	ЮЗ 25° .00'	69.0
		6-7	ЮЗ 20° .00'	36.0
		7-8	ЮВ 29° .30'	43.0
		8-9	ЮЗ 50° .00'	30.0
		9-3	СЗ 42° .43'	99.6

Ломов А.В.

Подпись (расшифровка подписи)

Дата 01.09.2021 г.

Расчетно-технологическая карта.

Технологическая операция							Затраты, на га/на участок		
№ п/п	Вид операции	Срок выполнения	Количественные, качественные характеристики выполняемой работы	Ед. изм. (га, тыс. шт.)	Объем, га	Марка трактора, орудия, инструмента	Маш. см.	Чел. дн.	Тыс. руб.
1	Планировка, трассирование, регулирование гидрологического режима	-	-						
2	Расчистка участка	Август 2021	Расчистка от еденичной поросли и кустарника.			Топор, кусторез.			
3	Обработка почвы	август 2021г	Нарезка плужных борозд ч/з 3-5м		1,1	ТДТ-55, ПКЛ-70			
4	Посадка, транспортировка и хранение посадочного материала	Сентябрь 2021г.	Посадка сеянцы СоснаОКС вручную под меч.	3,0	1,1	Меч «Колесова»			
5	Дополнение	Май 2023, 2024, 2026.	Посадка сеянцы Сосна ОКС взамен погибших, вручную под меч.	0,600 0,750 0,750	1,1	Меч «Колесова»			
6	Агротехнические ухода по годам Лесоводственный уход	3кв 2022-2025 3кв 2026-2028	Удаление травянистой растительности, поросли лиственных пород в рядах культур, в ручную и механизированно.		1,1	Топоры, тяпки, секаторы, мотокусаторезы.			
7	Лесозащитные мероприятия	-			-				
8	Противопожарные мероприятия		Создание минерализ. полосы шир.1,4 м, прочистка уход ежегодно- 2кв		500м	ТДТ-55, ПКЛ-70			

Потребность в посадочном материале всего: 5,61 тыс. шт.

В т.ч. на дополнение: 2,31 тыс. шт.

Затраты на посадочный материал: $2,9 \times 5,61 = \underline{16,269}$ тыс. руб.

«Утверждаю»
Представитель ПАО «ФСК ЕЭС»
по доверенности от 18.12.2020 №326-20

Середа П.В.

2021 г.

~~ПРОЕКТ~~

ЛЕСОРАЗВЕДЕНИЯ

ДЛЯ КОМПЕНСАЦИОННОГО ЛЕСОРАЗВЕДЕНИЯ

на весну, осень 2021 г.

по договору аренды лесного участка ПАО «ФСК ЕЭС» дог.№1171/ДС-2019-01 от 21.01.2019г.

наименование исполнителя работ или лесопользователя (N и дата договора, распоряжения, соглашения, лесная декларация и др.)

Характеристика местоположения лесного участка

1.1. Лесничество Ломоносовское

1.2. Участковое лесничество Копорское

1.3. Номер квартала 125

1.4. Номер выдела 12(ч)

1.5. Площадь участка, с точностью до 0,0000 га 0,60000

1.6. План участка, масштаб 1:10 000 (прилагается к Проекту)

2. Характеристика лесорастительных условий участка

2.1. Лесорастительная зона таежная

2.2. Лесной район Балтийско-Белозерский

2.3. Целевое назначение лесов Защитные леса- Нерестоохранные полосы

2.4. Рельеф равнина

2.5. Почва слабодренированная временного избыточного увлажнения суглинистая и глинистая с повышенным содержанием гумуса

(тип, степень увлажнения, механический состав)

2.6. Тип леса (тип лесорастительных условий) черничник влажный В3

2.7. Категория площади лесоразведения сенокос

(сенокос, пашни, карьеры и др.)

2.8. Напочвенный покров таволга, сныть, луговик дернистый, мятлик луговой, ситник, лютик едкий

(важнейшие растения-индикаторы)

2.9. Захламленность отсутствует

(отсутствует, слабая, средняя, сильная)

2.10. Завалуненность, % (слабая, средняя, сильная) слабая 10%

2.11. Наличие малоценных пород 10 Олс+Ивд

2.12. Характер и размещение оставленных деревьев и кустарников самосев от стен леса.

Лиственные породы семенного происхождения по краям сенокоса.

2.13. Степень задернения почвы сильная 100%

слабая, средняя, сильная

2.14. Зараженность почвы вредителями, вид, шт./га -

2.15. Гидрологические условия временное избыточное увлажнение

3. Обоснование проектируемого способа лесоразведения, породного состава восстанавливаемых лесов, сроки и способы лесоразведения

3.1. Вид проектируемого лесного насаждения для лесоразведения: Хвойное- сплошные культуры Сосны обыкновенной

3.2. Культивируемые породы деревьев, тыс.шт./га: всего 3,0

в том числе главных (целевых) 3,0 сопутствующих нет

3.3. Подготовка лесного участка вынос границ участка в натуру, установка столбов.

(отвод лесного участка, отграничение и оформление в натуре площади лесного участка)

Расчистка: удаление еденичной поросли нежелательных лиственных пород и кустарника топорами и кусторезами по границам участка с приземлением на перегнивание.

(полосная, сплошная, с корчевкой (без корчевки) пней)

Расстояние между центрами полос _____ м, ширина полос _____ м,

Сроки проведения расчистки август 2021г.

Применяемые машины и орудия топорами и кусторезами.

3.4. Обработка почвы бороздами

(полосами, бороздами, площадками, иное)

Размещение и размеры площадок, полос, борозд на площади и их направление борозды через 3-5 м с ЮЗ на СВ

Глубина обработки почвы 20-30 см

Сроки проведения обработки почвы август 2021г

Применяемые машины и орудия трактор ТДГ-55 в агрегате с плугом ПКЛ-70

3.5. Метод и способ искусственного лесоразведения посадка вручную под меч «Колесова» сеянцами Сосна ОКС в пласт проведенных плужных борозд

(посадка сеянцами, саженцами, посадочным с ЗКС)

Сроки проведения работ сентябрь 2021года

Применяемые машины и орудия в ручную под меч «Колесова»

Количество посадочных на 1 га 3,0 тыс. шт.

Схема смешения пород чистая 10С С-С-С

Размещение посадочных мест: расстояние между рядами

(площадками, полосами) 3-5 м, в рядах (в площадках, в полосах), 0,7-1,1м

_____-_____, количество рядов в полосе _____ - _____ шт.

Потребность в посадочном материале на 1 га 3,0тыс. шт.

(кг), и на всю площадь по породам Сосна сц. ОКС-1,8 тыс. шт. (кг).

3.6. Характеристика посадочного материала Сосна сеянцы 3-х летки с открытой корневой системой из Тихвинского питомника.

(сеянцы с закрытой корневой системой или с открытой корневой системой, саженцы, возраст (лет), N и дата паспорта на используемый посадочный материал)

3.7. Виды и способы ухода, их кратность: см. приложение 2,

1-й год _____ - _____

5-й год 1-агроуход

2-й год 1-агроуход; _____

6-й год 1-лесоводственный уход;

3-й год 1-агроуход; _____

7-й год 1- лесоводственный уход;

4-й год 1-агроуход; _____

8-й год 1- лесоводственный уход;

Дополнение при приживаемости менее 85% по результатам инвентаризации.

4. Противопожарные и защитные мероприятия

- 4.1. Проведения противопожарных мероприятий создание противопожарной минерализованной полосы по границе участка-350м длина, не менее 1,4м ширина.
(перечень мероприятий, объем работ, ширина и протяженность)
- 4.2. Уход за противопожарными объектами ежегодно 350м.

Прочистка (обновление) полосы поверхности земли шириной не менее 1,4 м от лесных горючих материалов до минерального слоя.

- 4.3. Борьба с вредителями, болезнями леса _____
(год ухода, перечень мероприятий, объем работ)
(перечень мероприятий, объем работ)

5. Проектируемые показатели оценки качества лесоразведения для признания работ по лесоразведению завершенными.

5.1. Намечаемый год отнесения земель, предназначенных для лесоразведения, к землям, на которых расположены леса 2028г.

5.2. Состав 8С2Олс+Ивд

5.3. Средняя высота, 1,0 м

5.4. Возраст 8 лет

5.5. Количество деревьев главных (целевых) пород не менее 2,0
тыс. шт./га

5.6. Приживаемость, % 1 год не менее 80%, 3 год не менее 76%, 5 год не менее 76%

5.7. Параметры лесных культур в возрасте 5 лет:

Количество деревьев культивируемых пород, тыс.шт./га, всего 2,5

В том числе по породам 10 С

Соотношение средних высот деревьев культивируемых пород и естественно возобновившихся нежелательных пород: 0,9м/0,9м

5.8. Характеристика созданного молодняка при отнесении земель, предназначенных для лесоразведения, к землям, на которых расположены леса:

Количество деревьев главных (целевых) пород, не менее тыс.шт./га, всего 2,0

В том числе по породам Сосна.

Соотношение средних высот деревьев культивируемых пород и естественно возобновившихся нежелательных пород: 1,0/1,0

5.8. Намечаемые сроки обследования, годы плановая инвентаризация- осень 2022, 2023, 2025г.г.

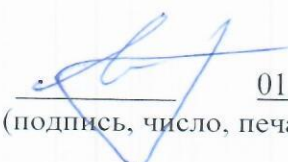
К проекту прилагается:

1. План участка.
2. Расчетно-технологическая карта.

Проект составил:

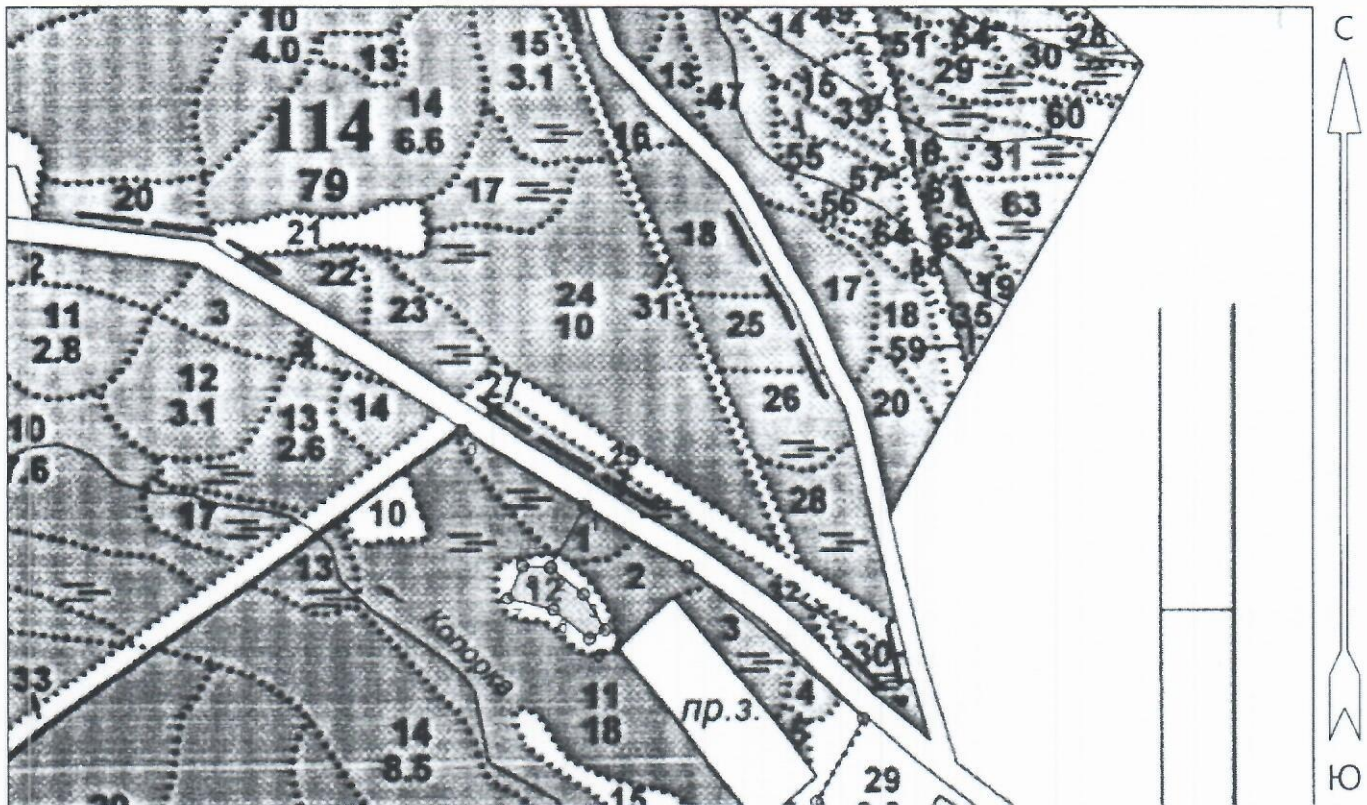
Заместитель руководителя проекта
должность

Ломов А.В.
(Ф.И.О.)


01.09.2021 г.
(подпись, число, печать)

План участка
М 1 : 10 000

Лесничество (лесопарк) Ломоносовское лесничество-филиал ЛОГКУ «Ленобллес»
 Участковое лесничество Копорское
 Урочище (при наличии) _____
 Номер(а) лесного квартала 125
 Номер(а) лесотаксационного выдела 12(ч)
 Масштаб 1:10000
 Площадь общая, га 0,60



Экспликация объекта				
Номера точек		Направление румбы (азимуты) линий, °		Длина линий, м
Привязка				
0-1		ЮВ59° .00'		194,0
1-2		ЮЗ30° .00'		93,0
объект				
Катег. земель	Площадь участка га	Номера точек	Направление румбы (азимуты) линий, °	Длина линий, м
Сенокос	0,60	2-3	ЮВ50° ,00'	58,0
		3-4	ЮВ30° ,30'	58,0
		4-5	ЮЗ361° ,30'	25,0
		5-6	СЗ350° ,30'	63,0
		6-7	СЗ375° ,30'	64,0
		7-8	СВ 24° ,00'	49,0
		8-1	ЮВ86° ,30'	39,0

Ломов А.В.

Подпись (расшифровка подписи)

Дата 01.09.2021 г.

Расчетно-технологическая карта.

Технологическая операция							Затраты, на га/на участок		
№ п/п	Вид операции	Срок выполнения	Количественные, качественные характеристики выполняемой работы	Ед. изм. (га, тыс. шт.)	Объем, га	Марка трактора, орудия, инструмента	Маш. см.	Чел. дн.	Тыс. руб.
1	Планировка, трассирование, регулирование гидрологического режима	-							
2	Расчистка участка	август 2021	Расчистка от еденичной поросли и кустарника.			Топор, кусторез.			
3	Обработка почвы	август 2021г	Нарезка плужных борозд ч/з 3-5м	га	0,6	ТДТ-55, ПКЛ-70			
4	Посадка, транспортировка и хранение посадочного материала	Сентябрь 2021г.	Посадка семян сосны ОКС вручную под меч.	3,0	0,6	Меч «Колесова»			
5	Дополнение	Май 2023, 2024, 2026.	Посадка семян сосны ОКС взамен погибших, вручную под меч.	0,600 0,750 0,750	0,6	Меч «Колесова»			
6	Агротехнические уходы по годам Лесоводственный уход	3 кв 2022-2026 3 кв 2027-2028	Удаление травянистой растительности, поросли лиственных пород в рядах культур, вручную и механизированно.		0,6	Топоры, тяпки, секаторы, мотокусторезы.			
7	Лесозащитные мероприятия	-			-				
8	Противопожарные мероприятия		Создание минерализ. полосы шир. 1,4 м, прочистка уход ежегодно-2 кв.		350м	ТДТ-55, ПКЛ-70			

Потребность в посадочном материале всего: 3,06 тыс. шт.

В т.ч. на дополнение: 1,26 тыс. шт.

Затраты на посадочный материал: $2,9 \times 3,06 = \underline{8,874}$ тыс. руб.

«Утверждаю»
Представитель ПАО «ФСК ЕЭС»
по доверенности от 18.12.2020 №326-20
Середа П.В.
« 09 » _____ 2021 г.

ПРОЕКТ

ЛЕСОРАЗВЕДЕНИЯ

для компенсационного лесоразведения

на весну, осень 2021 г.

по договору аренды лесного участка ПАО «ФСК ЕЭС» дог. №1171/ДС-2019-01 от 21.01.2019г. наименование исполнителя работ или лесопользователя (N и дата договора, распоряжения, соглашения, лесная декларация и др.)

Характеристика местоположения лесного участка

1.1. Лесничество Ломоносовское

1.2. Участковое лесничество Копорское

1.3. Номер квартала 125

1.4. Номер выдела 16(ч)

1.5. Площадь участка, с точностью до 0,0000 га 2,20000 (в том числе площадь под посадку- 1,94га, НЭП-0,26га, акт осмотра от 13.08.2021г.)

1.6. План участка, масштаб 1:10 000 (прилагается к Проекту)

2. Характеристика лесорастительных условий участка

2.1. Лесорастительная зона таежная

2.2. Лесной район Балтийско-Белозерский

2.3. Целевое назначение лесов Защитные леса- Нерестощохранные полосы

2.4. Рельеф равнина

2.5. Почва слабодренированная временного избыточного увлажнения суглинистая и глинистая с повышенным содержанием гумуса (тип, степень увлажнения, механический состав)

2.6. Тип леса (тип лесорастительных условий) черничник влажный В3

2.7. Категория площади лесоразведения сенокос

(сенокос, пашни, карьеры и др.)

2.8. Напочвенный покров таволга, сныть, луговик дернистый, мятлик луговой, ситник, лютик едкий

(важнейшие растения-индикаторы)

2.9. Захламленность отсутствует

(отсутствует, слабая, средняя, сильная)

2.10. Завалуненность, % (слабая, средняя, сильная) слабая 10%

2.11. Наличие малоценных пород 10 ОЛС+Ивд

2.12. Характер и размещение оставленных деревьев и кустарников самосев от стен леса.

Лиственные породы семенного происхождения по краям сенокоса,

2.13. Степень задернения почвы сильная 100%

слабая, средняя, сильная

2.14. Зараженность почвы вредителями, вид, шт./га _____ - _____

2.15. Гидрологические условия временное избыточное увлажнение

3. Обоснование проектируемого способа лесоразведения, породного состава восстанавливаемых лесов, сроки и способы лесоразведения

3.1. Вид проектируемого лесного насаждения для лесоразведения: Хвойное- сплошные культуры Сосны обыкновенной

3.2. Культивируемые породы деревьев, тыс.шт./га: всего 3,0

в том числе главных (целевых) 3,0 сопутствующих нет

3.3. Подготовка лесного участка вынос границ участка в натуру, установка столбов (отвод лесного участка, отграничение и оформление в натуре площади лесного участка)

Расчистка: удаление еденичной поросли нежелательных лиственных пород и кустарника топорами и кусторезами по границам участка с приземлением на перегнивание.

(полосная, сплошная, с корчевкой (без корчевки) пней)

Расстояние между центрами полос - м, ширина полос - м,

Сроки проведения расчистки август 2021г.

Применяемые машины и орудия топорами и кусторезами.

3.4. Обработка почвы бороздами

(полосами, бороздами, площадками, иное)

Размещение и размеры площадок, полос, борозд на площади и их направление борозды через 3-5 м с ЮВ на СЗ

Глубина обработки почвы 20-30 см

Сроки проведения обработки почвы август 2021г

Применяемые машины и орудия трактор ТДТ-55 в агрегате с плугом ПКЛ-70

3.5. Метод и способ искусственного лесоразведения посадка вручную под меч «Колесова» сеянцами Сосны ОКС в пласт проведенных плужных борозд

(посадка сеянцами, саженцами, посадочным с ЗКС)

Сроки проведения работ сентябрь 2021года

Применяемые машины и орудия в ручную под меч «Колесова»

Количество посадочных на 1 га 3,0 тыс. шт.

Схема смешения пород чистая 10С С-С-С

Размещение посадочных мест: расстояние между рядами

(площадками, полосами) 3-5 м, в рядах (в площадках, в полосах), 0,7-1,1 м

 - , количество рядов в полосе - шт.

Потребность в посадочном материале на 1 га 3,0тыс. шт.

(кг), и на всю площадь по породам Сосна сц. ОКС- 5,82тыс. шт. (кг).

3.6. Характеристика посадочного материала Сосна сеянцы 3-х летки с открытой корневой системой из Тихвинского питомника.

(сеянцы с закрытой корневой системой или с открытой корневой системой, саженцы, возраст (лет), N и дата паспорта на используемый посадочный материал)

3.7. Виды и способы ухода, их кратность: см. приложение 2,

1-й год - ;

5-й год 1-агроуход

2-й год 1-агроуход;

6-й год 1-лесоводственный уход;

3-й год 1-агроуход;

7-й год 1- лесоводственный уход;

4-й год 1-агроуход;

8-й год 1- лесоводственный уход;

Дополнение при приживаемости менее 85% по результатам инвентаризации.

4. Противопожарные и защитные мероприятия

4.1. Проведения противопожарных мероприятий создание противопожарной минерализованной полосы по границе участка-640м длина, не менее 1,4м ширина.

(перечень мероприятий, объем работ, ширина и протяженность)

4.2. Уход за противопожарными объектами ежегодно 640м.

Прочистка (обновление) полосы поверхности земли шириной не менее 1,4 м от лесных горючих материалов до минерального слоя.

(год ухода, перечень мероприятий, объем работ)

4.3. Борьба с вредителями, болезнями леса _____

(перечень мероприятий, объем работ)

5. Проектируемые показатели оценки качества лесоразведения для признания работ по лесоразведению завершенными.

5.1. Намечаемый год отнесения земель, предназначенных для лесоразведения, к землям, на которых расположены леса 2028г.

5.2. Состав 8С2Олс+Ивд

5.3. Средняя высота, 1,0 м

5.4. Возраст 8 лет

5.5. Количество деревьев главных (целевых) пород не менее 2,0

тыс. шт./га

5.6. Приживаемость, % 1 год не менее 80%, 3 год не менее 76%, 5 год не менее 76%

5.7. Параметры лесных культур в возрасте 5 лет:

Количество деревьев культивируемых пород, тыс.шт./га, всего 2,5

В том числе по породам 10 С

Соотношение средних высот деревьев культивируемых пород и естественно возобновившихся нежелательных пород: 0,9м/0,9м

5.8. Характеристика созданного молодняка при отнесении земель, предназначенных для лесоразведения, к землям, на которых расположены леса:

Количество деревьев главных (целевых) пород, не менее тыс.шт./га, всего 2,0

В том числе по породам Сосна.

Соотношение средних высот деревьев культивируемых пород и естественно возобновившихся нежелательных пород: 1,0/1,0

5.8. Намечаемые сроки обследования, годы плановая инвентаризация- осень 2022, 2023,2025г.г.

К проекту прилагается:

1. План участка.

2. Расчетно-технологическая карта.

Проект составил:

Заместитель руководителя проекта
должность

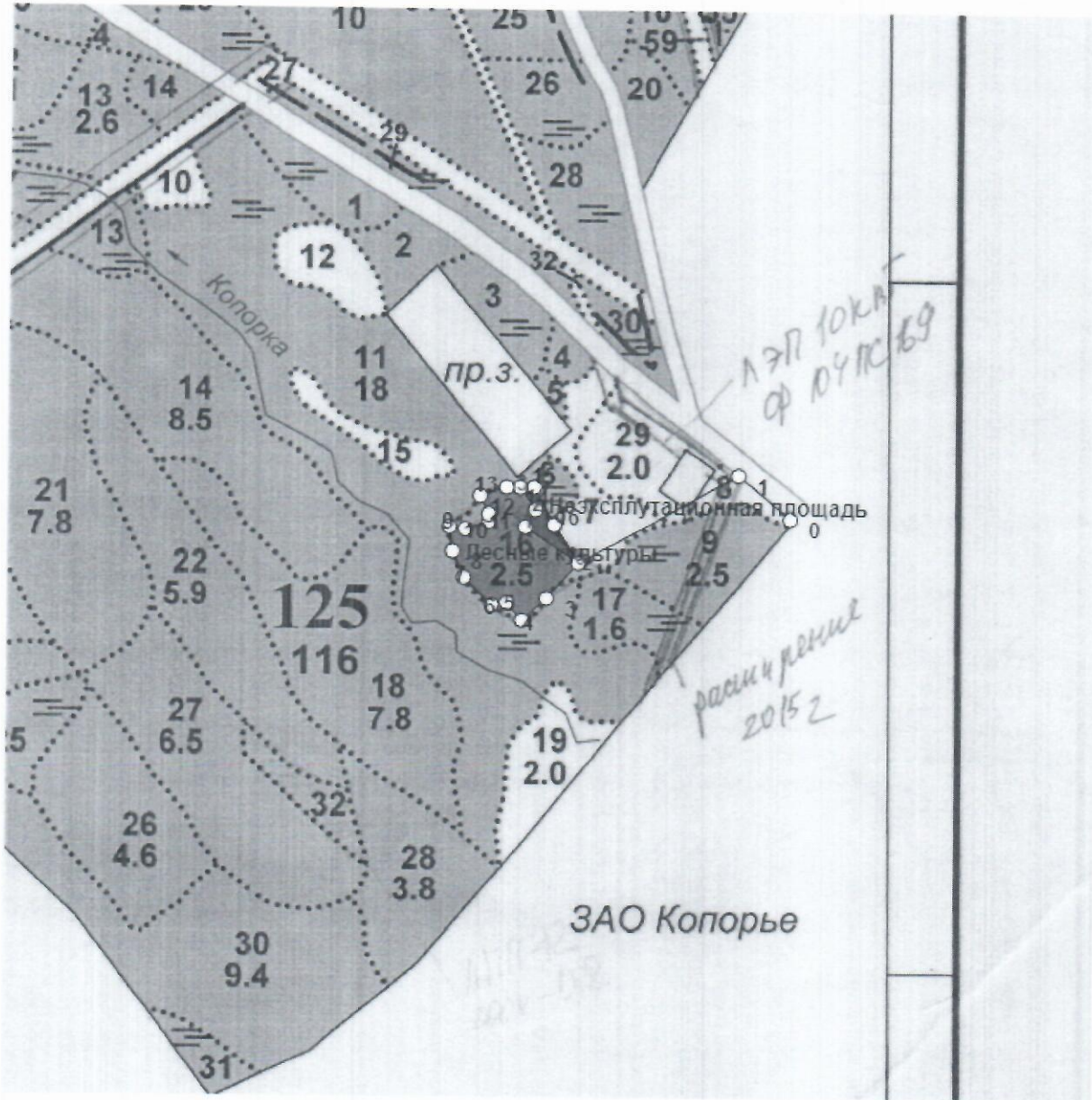
Ломов А.В.
(Ф.И.О.)


(подпись, число, печать)

01.09.2021 г.

План участка
М 1 : 10 000

Лесничество (лесопарк) Домоносовское лесничество-филиал ЛОГКУ «Ленобллес»
 Участковое лесничество Копорское
 Урочище (при наличии) _____
 Номер(а) лесного квартала 125
 Номер(а) лесотаксационного выдела 16(ч)
 Масштаб 1:10000
 Площадь общая, га 2,20(в т.ч. НЭП-0,26га)



Площадь общая, га
2,200

Экспликация участка						
Номера точек	Геодезические координаты		Направление румбы (азимуты) линий, °	Длина линий, м		
	Геодезическая широта	Геодезическая долгота				
Привязка						
0' - 1	59.71304475	29.03082317	СЗ	51°00'	98.4	
1' - 2	59.71360868	29.02945355	ЮЗ	61°00'	265.1	

Объект						
Катег. земель	Площадь участка, га	Номера точек	Геодезические координаты		Направление румбы (азимуты) линий, °	Длина линий, м
			Геодезическая широта	Геодезическая долгота		
сенокос	1,94	2 - 3	59.71244823	29.02532408	ЮЗ : 42°00'	69.8
		3 - 4	59.71198385	29.02448708	ЮЗ : 48°00'	48.9
		4 - 5	59.71168391	29.02385169	СЗ : 39°30'	34.2
		5 - 6	59.71193034	29.02344978	ЮЗ : 82°00'	22.5
		6 - 7	59.71189702	29.0230577	СЗ : 45°00'	57
		7 - 8	59.71225195	29.02233811	СЗ : 23°00'	41.4
		8 - 9	59.7126008	29.02204741	СЗ : 7°00'	36.4
		9 - 10	59.71292055	29.02196262	ЮВ, 82°00'	23.2
		10 - 11	59.71289217	29.02237224	СВ, 72°30'	36
		11 - 12	59.71299031	29.02298349	СЗ, 1°00'	10.2
		12 - 13	59.7130852	29.02298355	СЗ, 26°00'	28.8
		13 - 14	59.71331164	29.0227471	СВ, 72°00'	40.5
		14 - 15	59.71343689	29.02345175	СВ, 90°00'	40.2
		15 - 16	59.71343452	29.02416417	ЮВ, 29°00'	61.1
		16 - 2	59.7129533	29.02468965	ЮВ, 32°30'	66.5
		НЭП	0,26	0 - 1	59.71245313	29.02532698
1 - 2	59.71292177			29.02392402	СВ, 31°30'	28.6
2 - 3	59.71314225			29.02418821	СЗ, 35°00'	38.8
3 - 4	59.7134269			29.02378765	СВ, 89°00'	20.6
4 - 5	59.71343284			29.02416618	ЮВ, 29°30'	61.2
5 - 0	59.71295062			29.02469309	ЮВ, 32°30'	65.8

* - Геодезические координаты получены при помощи GARMIN GPS map 62stc (указывается наименование и марка прибора, с помощью которого определены геодезические координаты) в системе координат WGS 84 зона _____ (указывается система координат, в которой представлены геодезические координаты, рекомендуем предоставлять геодезические координаты в местной системе МСК 47 с указанием зоны)

Ломов А.В.

Подпись (расшифровка подписи)

Дата 01.09.2021 г.

Расчетно-технологическая карта.

Технологическая операция							Затраты, на га/на участок		
№ п/п	Вид операции	Срок выполнения	Количественные, качественные характеристики выполняемой работы	Ед. изм. (га, тыс. шт.)	Объем, га	Марка трактора, орудия, инструмента	Маш. см.	Чел. дн.	Тыс. руб.
1	Планировка, трассирование, регулирование гидрологического режима	-							
2	Расчистка участка	Август 2021	Расчистка от еденичной поросли и кустарника.			Топор, кусторез.			
3	Обработка почвы	август 2021г	Нарезка плужных борозд ч/з 3-5м		1,94	ТДТ-55, ПКЛ-70			
4	Посадка, транспортировка и хранение посадочного материала	Сентябрь 2021г.	Посадка сеянцы Сосны ОКС вручную под меч.	3,0	1,94	Меч «Колесо»			
5	Дополнение	Май 2023, 2024, 2026.	Посадка сеянцы Сосны ОКС взамен погибших, вручную под меч.	0,600 0,750 0,750	1,94	Меч «Колесо»			
6	Агротехнические уходы по годам Лесоводственный уход	3кв. 2022-2026 3кв. 2027-2028	Удаление травянистой растительности, поросли лиственных пород в рядах культур, в ручную и механизированно.		1,94	Топоры тляпки секаторы, мотокусорезы.			
7	Лесозащитные мероприятия	-			-				
8	Противопожарные мероприятия		Создание минерализ. полосы шир. 1,4 м, прочистка уход ежегодно-2кв.		640м	ТДТ-55, ПКЛ-70			

Потребность в посадочном материале всего: 9,894 тыс. шт.

В т.ч. на дополнение: 4,074 тыс. шт.

Затраты на посадочный материал: $2,9 \times 9,894 = \underline{29,693}$ тыс. руб.

«Утверждаю»
Представитель ПАО «ФСК ЕЭС»
по доверенности от 18.12.2020 №326-20
Середа П.В.
«06» _____ 2021 г.

ПРОЕКТ

ЛЕСОРАЗВЕДЕНИЯ

для компенсационного лесоразведения

на весну, осень 2021 г.

по договору аренды лесного участка ПАО «ФСК ЕЭС» № 1171/ДС-2019-01 от 21.01.2019, ЛД от 30.04.2019г.

наименование исполнителя работ или лесопользователя (N и дата договора, распоряжения, соглашения, лесная декларация и др.)

Характеристика местоположения лесного участка

1.1. Лесничество Ломоносовское

1.2. Участковое лесничество Копорское

1.3. Номер квартала 140

1.4. Номер выдела 18(ч),27,36,37,38, 45,49(ч),54,55,56,57,58,

1.5. Площадь участка, с точностью до 0,0000 га 17,5000 выд 18(ч)-4,80га.,27-1,10га.,36-

1,0га.,37-1,10га.,38-1,70га., 45-1,80га.,49(ч)-1,90га.,54-0,30га.,55-0,30га.,56-2,30га.,57-0,60га.,58-0,60га.

1.6. План участка, масштаб 1:10 000 (прилагается к Проекту)

2. Характеристика лесорастительных условий участка

2.1. Лесорастительная зона таежная

2.2. Лесной район Балтийско-Белозерский

2.3. Целевое назначение лесов Защитные леса-Леса водоохранных зон- выд. 27,45.

Защитные полосы - выд. 36,37,38,54,55,56,57,58.

Эксплуатационные леса-выд.18(ч),49(ч).

2.4. Рельеф равнина

2.5. Почва слабодренированная временного избыточного увлажнения суглинистая и глинистая с повышенным содержанием гумуса (тип, степень увлажнения, механический состав)

2.6. Тип леса (тип лесорастительных условий) черничник влажный, В3

2.7. Категория площади лесоразведения сенокос (сенокос, пашни, карьеры и др.)

2.8. Напочвенный покров сфагнум, злаки, сныть, луговик дернистый, мятлик луговой, ситник, лютик едкий

(важнейшие растения-индикаторы)

2.9. Захламленность отсутствует

(отсутствует, слабая, средняя, сильная)

2.10. Завалуненность, % (слабая, средняя, сильная) слабая 10%

2.11. Наличие малоценных пород 7Ивд2Б1Олс

2.12. Характер и размещение оставленных деревьев и кустарников самосев от стен леса.

Лиственные породы семенного происхождения по краям сенокоса и части площади-30%.

2.13. Степень задернения почвы сильная 100%

слабая, средняя, сильная

2.14. Зараженность почвы вредителями, вид, шт./га -

2.15. Гидрологические условия временное избыточное увлажнение

3. Обоснование проектируемого способа лесоразведения, породного состава восстанавливаемых лесов, сроки и способы лесоразведения

3.1. Вид проектируемого лесного насаждения для лесоразведения: Хвойное- сплошные культуры Сосны обыкновенной

3.2. Культивируемые породы деревьев, тыс.шт./га: всего 3,0

в том числе главных (целевых) 3,0 сопутствующих нет

3.3. Подготовка лесного участка вынос границ участка в натуре, установка столбов .

(отвод лесного участка, отграничение и оформление в натуре площади лесного участка)

Расчистка: сплошная на 30% площади, удаление поросли нежелательных лиственных пород и кустарника топорами и кусторезами с приземлением на перегнивание.

(полосная, сплошная, с корчевкой (без корчевки) пней)

Расстояние между центрами полос _____ м, ширина полос ____ - _____ м,

Сроки проведения расчистки август 2021г.

Применяемые машины и орудия топорами и кусторезами.

3.4. Обработка почвы бороздами

(полосами, бороздами, площадками, иное)

Размещение и размеры площадок, полос, борозд на площади и их направление борозды через 3-5 м с ЮЗ на СВ

Глубина обработки почвы 20-40 см

Сроки проведения обработки почвы август-сентябрь 2021г.

Применяемые машины и орудия трактор ТДТ-55 в агрегате с плугом ПКЛ-70

3.5. Метод и способ искусственного лесоразведения посадка вручную под меч «Колесова» сеянцами Сосны ОКС в пласт проведенных плужных борозд

(посадка сеянцами, саженцами, посадочным с ЗКС)

Сроки проведения работ сентябрь 2021года.

Применяемые машины и орудия в ручную под меч «Колесова»

Количество посадочных на 1 га 3,0 тыс. шт.

Схема смешения пород чистая 10С С-С-С

Размещение посадочных мест: расстояние между рядами

(площадками, полосами) 3-5 м, в рядах (в площадках, в полосах), 0,7-1,1м

_____ - _____, количество рядов в полосе _____ - _____ шт.

Потребность в посадочном материале на 1 га 3,0 тыс. шт.

(кг), и на всю площадь по породам Сосна сц. ОКС-52,5 тыс. шт. (кг).

3.6. Характеристика посадочного материала Сосна сеянцы 3-х летки с открытой корневой системой из Тихвинского питомника .

(сеянцы с закрытой корневой системой или с открытой корневой системой, саженцы,

возраст (лет), N и дата паспорта на используемый посадочный материал)

3.7. Виды и способы ухода, их кратность: см. приложение 2,

1-й год _____ ;

5-й год 1-агроуход

2-й год 1-агроуход;

6-й год 1-лесоводственный уход;

3-й год 1-агроуход;

7-й год 1- лесоводственный уход;

4-й год 1-агроуход;

8-й год 1- лесоводственный уход;

Дополнение при приживаемости менее 85% по результатам инвентаризации.

4. Противопожарные и защитные мероприятия

4.1. Проведения противопожарных мероприятий создание противопожарной

минерализованной полосы по границе участка-1500м длина, не менее 1,4м ширина.
(перечень мероприятий, объем работ, ширина и протяженность)

4.2. Уход за противопожарными объектами ежегодно 1500м.

Прочистка (обновление) полосы поверхности земли шириной не менее 1,4 м от лесных
горючих материалов до минерального слоя.
(год ухода, перечень мероприятий, объем работ)

4.3. Борьба с вредителями, болезнями леса _____
(перечень мероприятий, объем работ)

4.4 Мелиоративные мероприятия: прочистка мелиоративных канав в местах заболачивания
1500м, декабрь 2020-май 2021г.

(перечень мероприятий, объем работ)

5. Проектируемые показатели оценки качества лесоразведения для
признания работ по лесоразведению завершенными.

5.1. Намечаемый год отнесения земель, предназначенных для лесоразведения, к землям, на
которых расположены леса 2028г.

5.2. Состав 8С2Б+Олс+Ивд

5.3. Средняя высота, 1,0 м

5.4. Возраст 8 лет

5.5. Количество деревьев главных (целевых) пород не менее 2,0
тыс. шт./га

5.6. Приживаемость, % 1 год не менее 80%, 3 год не менее 76%, 5 год не менее 76%

5.7. Параметры лесных культур в возрасте 5 лет:

Количество деревьев культивируемых пород, тыс.шт./га, всего 2,5

В том числе по породам 10 С

Соотношение средних высот деревьев культивируемых пород и естественно
возобновившихся нежелательных пород: 0,9м/0,9м

5.8. Характеристика созданного молодняка при отнесении земель, предназначенных для
лесоразведения, к землям, на которых расположены леса:

Количество деревьев главных (целевых) пород, не менее тыс.шт./га, всего 2,0

В том числе по породам Сосна.

Соотношение средних высот деревьев культивируемых пород и естественно возобновившихся
нежелательных пород: 1,0/1,0

5.8. Намечаемые сроки обследования, годы плановая инвентаризация- осень 2022, 2023,2025г.г.

К проекту прилагается:

1. План участка.

2. Расчетно-технологическая карта.

Проект составил:

Заместитель руководителя проекта
должность

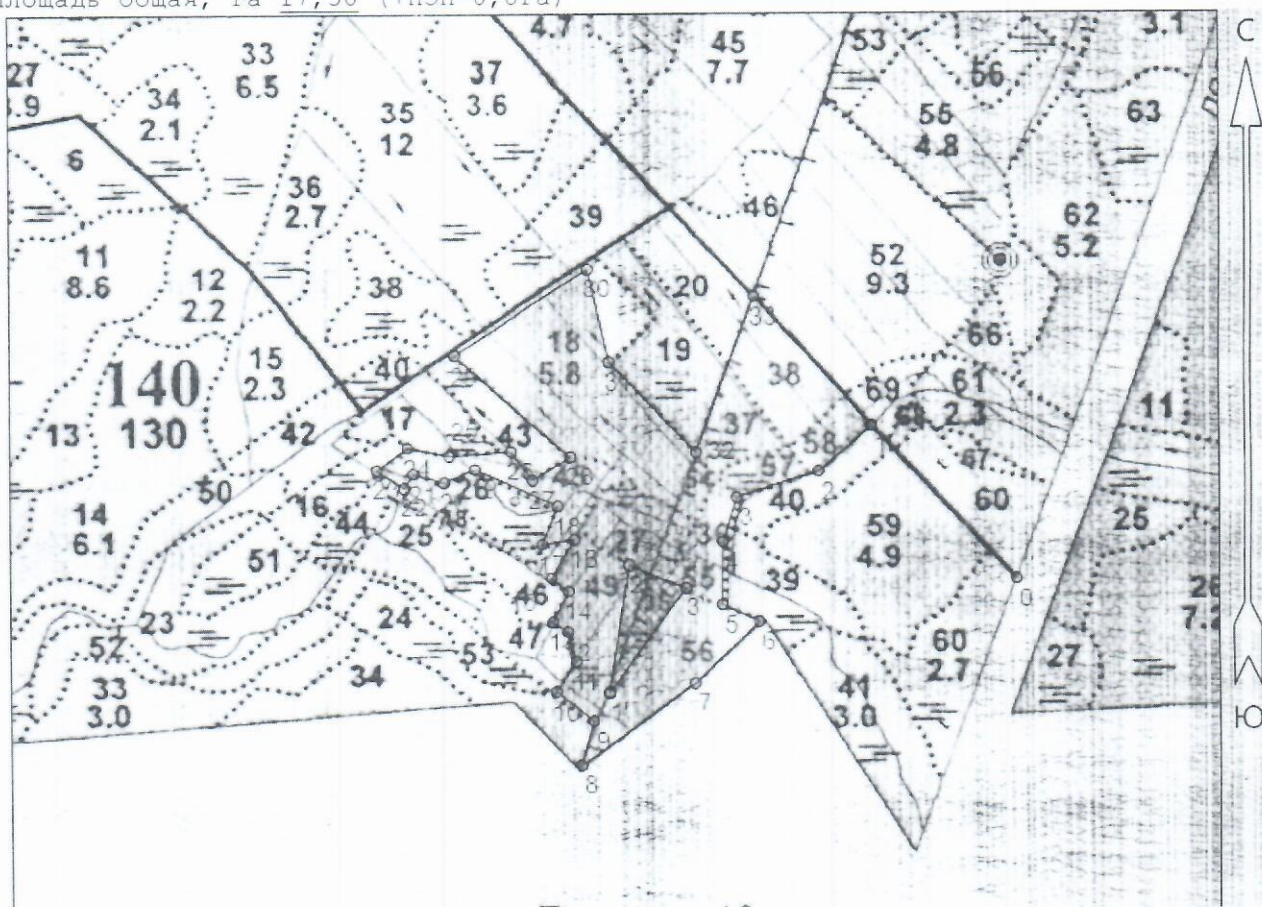
Ломов А.В.
(Ф.И.О.)


(подпись, число, печать)

01.09.2021 г.

План участка
М 1 : 10 000

Лесничество (лесопарк) Ломоносовское лесничество-филиал ЛОГКУ «Ленобллес»
 Участковое лесничество Копорское
 Урочище (при наличии) _____
 Номер(а) лесного квартала 140
 Номер(а) лесотаксационного выдела 18(ч), 27, 36, 37, 38, 45, 49(ч), 54, 55, 56, 57, 58
 Масштаб 1:10000
 Площадь общая, га 17,50 (+НЭП-0,8га)



Экспликация объекта				
Номера точек		Направление румбы (азимуты) линий, °		Длина линий, м
Привязка				
0-1		СЗ: 43°.19'		309,4
объект				
Категория земель	Площадь участка га	Номера точек	Направление румбы (азимуты) линий, °	Длина линий, м
Сенокос	17,50	1-2	ЮЗ: 49°.21'	101.0
		2-3	ЮЗ: 69°.50'	123.7
		3-4	ЮЗ: 22°.13'	66.7
		4-5	ЮЗ: 1°.00'	92.0
		5-6	ЮВ: 65°.00'	60.0
		6-7	ЮЗ: 46°.30'	131.0
		7-8	ЮЗ: 54°.30'	205.0
		8-9	СВ: 15°.30'	68.0
		9-10	СЗ: 52°.00'	69.0
		10-11	СВ: 34°.00'	53.0
		11-12	СЗ: 16°.00'	45.0
		12-13	СЗ: 57°.00'	26.0
		13-14	СВ: 26°.30'	52.0
		14-15	СЗ: 52°.30'	32.0
		15-16	СВ: 31°.30'	66.0
		16-17	ЮЗ: 81°.00'	48.0

		17-18	СВ: 22° .00'	61.0
		18-19	СЗ: 66° .00'	134.0
		19-20	ЮЗ: 66° .00'	49.0
		20-21	СЗ: 74° .00'	47.0
		21-22	ЮЗ: 32° .35'	25.0
		22-23	СЗ: 56° .00'	48.0
		23-24	СВ: 53° .30'	56.0
		24-25	ЮВ: 78° .30'	62.0
		25-26	СВ: 86° .00'	92.0
		26-27	ЮВ: 36° .00'	53.0
		27-28	СВ: 58° .00'	66.0
		28-29	СЗ: 50° .00'	223.0
		29-30	СВ: 57° .20'	233.0
		30-31	ЮВ: 13° .02'	138.9
		31-32	ЮВ: 44° .52'	179.8
		32-33	СВ: 21° .08'	237.4
		33-1	ЮВ: 43° .08'	252.2

Ломов А.В.



Подпись (расшифровка подписи)

Дата 01.09.2021 г.

Расчетно-технологическая карта.

Технологическая операция							Затраты, на га/на участок		
№ п/п	Вид операции	Срок выполнения	Количественные, качественные характеристики выполняемой работы	Ед. изм. (га, тыс. шт.)	Объем, га	Марка трактора, орудия, инструмента	Маш. см.	Чел. дн.	Тыс. руб.
1	Планировка, трассирование, регулирование гидрологического режима	Декабрь 2020-май 2021	прочистка осушительных канав		1500м				
2	Расчистка участка	август 2021	Расчистка сплошная 30% от поросли и кустарника	га		Топор, кусторез.			
3	Обработка почвы	август - сентябрь 2021	Нарезка плужных борозд ч/з 3-5м	га	17,5	ТДТ-55, ПКЛ-70			
4	Посадка, транспортировка и хранение посадочного материала	Сентябрь 2021г.	Посадка сеянцы Сосна ОКС вручную под меч.	3,0	17,5	Меч «Колесова»			
5	Дополнение	Май 2023, 2025, 2026.	Посадка сеянцы Сосна ОКС взамен погибших, вручную под меч.	0,600 0,750 0,750	17,5	Меч «Колесова»			
6	Агротехнические ухода по годам Лесоводственный уход	3кв 2022-2026 3кв 2027-2028	Удаление травянистой растительности, поросли лиственных пород в рядах культур, в ручную и механизированно.		17,5	Топоры тяпки секаторы, мотокусторезы.			
7	Лесозащитные мероприятия	-			-				
8	Противопожарные мероприятия		Создание минерализ. полосы шир.1,4 м, прочистка уход ежегодно-2кв.		1500м	ТДТ-55, ПКЛ-70			

Потребность в посадочном материале всего: 89,25 тыс. шт.

В т.ч. на дополнение: 36,75 тыс. шт.

Затраты на посадочный материал: $2,9 \times 89,25 = 258,825$ тыс. руб.