

Представитель лесопользователя

Утверждаю :

Заместитель Генерального директора-
директор филиала «Ленинградская атомная
станция» В.И. Перегуда

«16» 09 2021 г.

ПРОЕКТ ЛЕСОРАЗВЕДЕНИЯ ДЛЯ КОМПЕНСАЦИОННОГО ЛЕСОРАЗВЕДЕНИЯ на весну, осень 2021 г.

по договору аренды лесного участка АО "Концерн Росэнергоатом" № 1630кс-2020-03
от 06.03.2020г.

наименование исполнителя работ или лесопользователя (N и дата договора, распоряжения, соглашения, лесная декларация и др.)

Характеристика местоположения лесного участка

1.1. Лесничество Ломоносовское

1.2. Участковое лесничество Копорское

1.3. Номер квартала 84

1.4. Номер выдела 34(ч), 35(ч), 36(ч)

1.5. Площадь участка, с точностью до 0,0000 га 2,33000

1.6. План участка, масштаб 1:10 000 (прилагается к Проекту)

2. Характеристика лесорастительных условий участка

2.1. Лесорастительная зона таежная

2.2. Лесной район Балтийско-Белозерский

2.3. Целевое назначение лесов 34(ч), 36(ч)-леса водоохранных зон, 35(ч), Эксплуатационные леса.

2.4. Рельеф равнина

2.5. Почва слабодренированная временного избыточного увлажнения суглинистая и глинистая с повышенным содержанием гумуса (тип, степень увлажнения, механический состав)

2.6. Тип леса (тип лесорастительных условий) черничник влажный В3

2.7. Категория площади лесоразведения сенокос

(сенокос, пашни, карьеры и др.)

2.8. Напочвенный покров крапива, злаки, таволга, сныть, луговик дернистый, мятлик луговой, ситник, лютик едкий

(важнейшие растения-индикаторы)

2.9. Захламленность отсутствует

(отсутствует, слабая, средняя, сильная)

2.10. Завалуненность, % (слабая, средняя, сильная) слабая 10%

2.11. Наличие малоценных пород 10 Олс+Ивд

2.12. Характер и размещение оставленных деревьев и кустарников самосев от стен леса. Лиственные породы семенного происхождения по краям сенокоса.

2.13. Степень задернения почвы сильная 100%

слабая, средняя, сильная

2.14. Зараженность почвы вредителями, вид, шт./га _____ - _____

2.15. Гидрологические условия временное избыточное увлажнение

3. Обоснование проектируемого способа лесоразведения, породного состава восстанавливаемых лесов, сроки и способы лесоразведения

3.1. Вид проектируемого лесного насаждения для лесоразведения: Хвойное- сплошные культуры Сосны обыкновенной

3.2. Культивируемые породы деревьев, тыс.шт./га: всего 3,0 _____
в том числе главных (целевых) 3,0 сопутствующих нет

3.3. Подготовка лесного участка вынос границ участка в натуру, установка столбов (отвод лесного участка, отграничение и оформление в натуре площади лесного участка)

Расчистка: удаление еденичной поросли нежелательных лиственных пород и кустарника топорами и кусторезами по границам участка с приземлением на перегнивание.

(полосная, сплошная, с корчевкой (без корчевки) пней)

Расстояние между центрами полос _____ м, ширина полос _____ м,

Сроки проведения расчистки осень 2021г.

Применяемые машины и орудия топорами и кусторезами.

3.4. Обработка почвы бороздами _____

(полосами, бороздами, площадками, иное)

Размещение и размеры площадок, полос, борозд на площади и их направление борозды через 3-5 м с ЮЗ на СВ

Глубина обработки почвы 20-30 см

Сроки проведения обработки почвы осень 2021г

Применяемые машины и орудия трактор ГДТ-55 в агрегате с плугом ПКЛ-70

3.5. Метод и способ искусственного лесоразведения посадка вручную под меч «Колесова» сеянцами Сосны ОКС в пласт проведенных плужных борозд

(посадка сеянцами, саженцами, посадочным с ОКС)

Сроки проведения работ осень 2021года

Применяемые машины и орудия в ручную под меч «Колесова»

Количество посадочных на 1 га 3,0 тыс. шт.

Схема смешения пород чистая 10С С-С-С

Размещение посадочных мест: расстояние между рядами

(площадками, полосами) 3-5 м, в рядах (в площадках, в полосах) 0,7-1,1 м

_____, количество рядов в полосе _____ шт.

Потребность в посадочном материале на 1 га 3,0 тыс. шт.

(кг), и на всю площадь по породам Сосна с. ОКС-6,99 тыс. шт. (кг).

3.6. Характеристика посадочного материала Сосна сеянцы 3х летки с открытой корневой системой.

(сеянцы с закрытой корневой системой или с открытой корневой системой, саженцы,

возраст (лет), N и дата паспорта на используемый посадочный материал)

3.7. Виды и способы ухода, их кратность: см. приложение 2,

1-й год - _____

5-й год 1-агроуход

2-й год 1-агроуход; _____ 6-й год 1-лесоводственный уход;

3-й год 1-агроуход; _____ 7-й год 1- лесоводственный уход;

4-й год 1-агроуход; _____ 8-й год 1- лесоводственный уход;

Дополнение при приживаемости менее 85% по результатам инвентаризации.

4. Противопожарные и защитные мероприятия

4.1. Проведения противопожарных мероприятий создание противопожарной минерализованной полосы по границе участка-780м длина, не менее1,4м ширина.

(перечень мероприятий, объем работ, ширина и протяженность)

4.2. Уход за противопожарными объектами ежегодно 780м.

Прочистка (обновление) полосы поверхности земли шириной не менее 1,4 м от лесных горючих материалов до минерального слоя.

(год ухода, перечень мероприятий, объем работ)

4.3. Борьба с вредителями, болезнями леса _____
(перечень мероприятий, объем работ)

5. Проектируемые показатели оценки качества лесоразведения для признания работ по лесоразведению завершенными.

5.1. Намечаемый год отнесения земель, предназначенных для лесоразведения, к землям, на которых расположены леса 2029г.

5.2. Состав 8С2Олс+Ивд

5.3. Средняя высота, 1,0 м

5.4. Возраст 8 лет

5.5. Количество деревьев главных (целевых) пород не менее 2,0
тыс. шт./га

5.6. Приживаемость, % 1 год не менее 80%, 3 год не менее 76%, 5 год не менее 76%

5.7. Параметры лесных культур в возрасте 5 лет:

Количество деревьев культивируемых пород, тыс.шт./га, всего 2,5

В том числе по породам 10 С

Соотношение средних высот деревьев культивируемых пород и естественно возобновившихся нежелательных пород: 0,9м/0,9м

5.8. Характеристика созданного молодняка при отнесении к земель, предназначенных для лесоразведения, к землям, на которых расположены леса:

Количество деревьев главных (целевых) пород, не менее тыс.шт./га, всего 2,0

В том числе по породам Сосна.

Соотношение средних высот деревьев культивируемых пород и естественно возобновившихся нежелательных пород: 1,0/1,0

5.8. Намечаемые сроки обследования, годы плановая инвентаризация- осень 2022, 2023, 2025г.г.

К проекту прилагается:

1. План участка.

2. Расчетно-технологическая карта.

Проект составил:

Индивидуальный предприниматель Яковлев В.А.

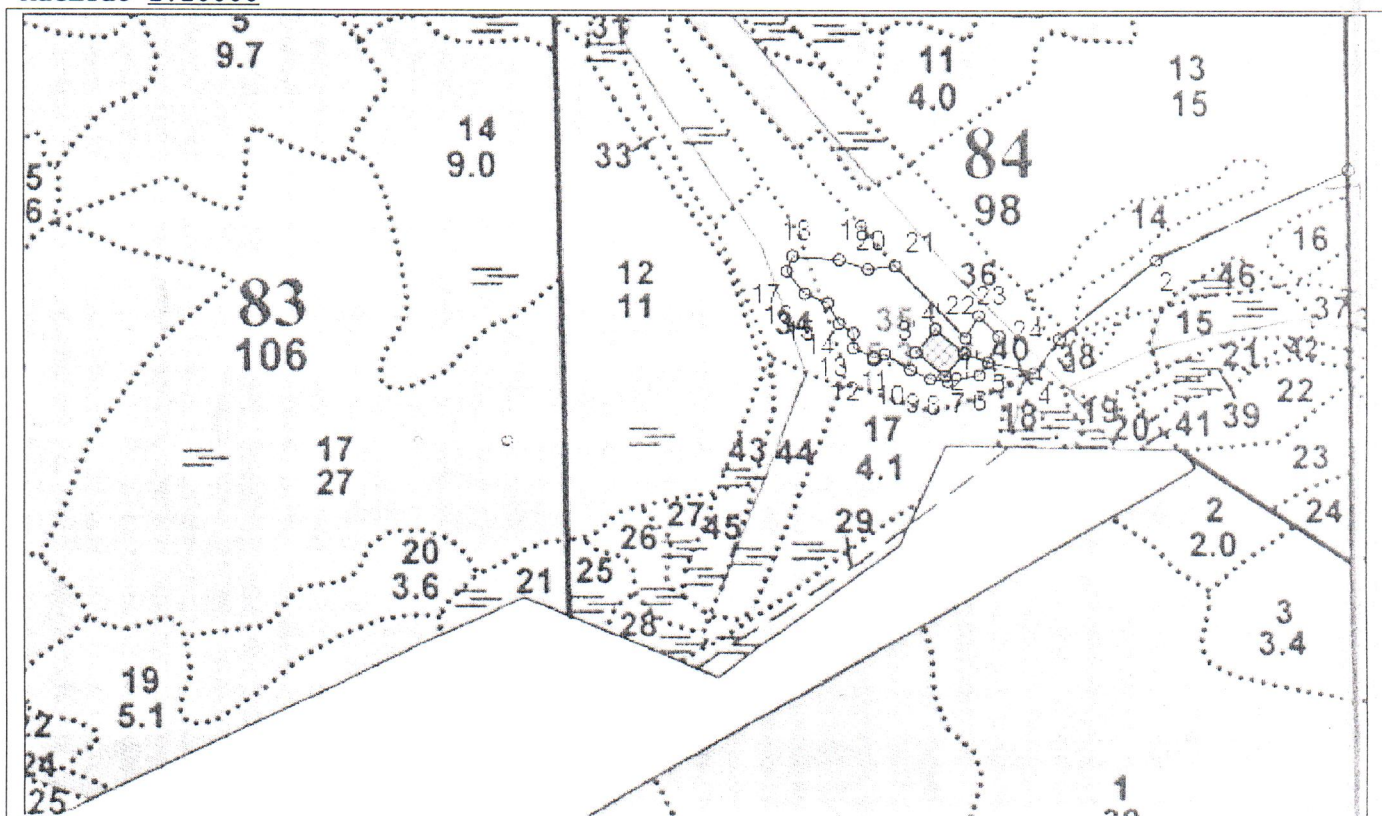
должность

(Ф.И.О.)

 14.09.21г
(подпись, число, печать)

План участка
М 1 : 10 000

Лесничество (лесопарк) Ломоносовское лесничество-филиал ЛОГКУ «Леноблес»
 Участковое лесничество Копорское
 Урочище (при наличии) _____
 Номер(а) лесного квартала 84
 Номер(а) лесотаксационного выдела 34(ч), 35(ч), 36(ч)
 Масштаб 1:10000




Площадь
общая, га
2,3300

Экспликация участка						
Номера точек	Геодезические координаты		Направление румбы (азимуты) линий, °	Длина линий, м		
	Геодезическая широта	Геодезическая долгота				
Привязка						
1	59.76113578	29.09070647	0-1	ЮВ: 0° .35'	495.0	
2	59.75668935	29.0907964	1-2	ЮЗ: 65° .00'	280.0	
3	59.75562634	29.0862698	2-3	ЮЗ: 50° .00'	167.0	
4	59.75466204	29.08398784	3-4	ЮЗ: 36° .00'	56.0	
5	59.75425506	29.0834007	4-5	СЗ: 76° .00'	62.0	
Объект						
Катег. земель	Площадь участка, га	Номера точек	Геодезические координаты		Направление румбы (азимуты) линий, °	Длина линий, м
			Геодезическая широта	Геодезическая долгота		
		5-6			ЮЗ: 32° .01'	21.0
		6-7	59.7543898	29.08232761	ЮЗ: 78° .01'	43.0
		7-8	59.75422988	29.08212912	СЗ: 80° .59'	23.0
6		7-8	59.7541497	29.08137888	СЗ: 80° .59'	23.0

7		8-9	59.75418209	29.08097367	СЗ: 63° . 29'	29.0
8		9-10	59.75429842	29.08051075	СЗ: 57° . 59'	40.0
9		10-11	59.75448895	29.07990568	ЮЗ: 72° . 31'	15.0
10		11-12	59.75444848	29.0796505	СЗ: 64° . 29'	30.0
11		12-13	59.75456459	29.07916751	СВ: 01° . 00'	19.0
12		13-14	59.7547353	29.07917344	СЗ: 55° . 59'	23.0
13		14-15	59.75485091	29.07883332	СЗ: 26° . 59'	32.0
14		15-16	59.75510713	29.0785742	СЗ: 66° . 59'	33.0
15		16-17	59.75522306	29.07803236	СЗ: 37° . 59'	39.0
16		17-18	59.75549926	29.07760408	СВ: 20° . 59'	22.0
17		18-19	59.75568382	29.07774473	ЮВ: 85° . 31'	62.0
18		19-20	59.75564031	29.07884728	ЮВ: 71° . 01'	40.0
19		20-21	59.75552345	29.07952193	СВ: 82° . 29'	36.0
20		21-22	59.75556577	29.08015861	ЮВ: 43° . 01'	135.0
21		22-23	59.75467925	29.08180098	СВ: 30° . 13'	34.1
22		23-24	59.75494374	29.08210681	ЮВ: 44° . 23'	38.2
23		24-5	59.75469872	29.08258291	ЮЗ: 22° . 36'	37.2

* - Геодезические координаты получены при помощи GARMIN GPS map 62stc (указывается наименование и марка прибора, с помощью которого определены геодезические координаты) в системе координат WGS 84 зона _____ (указывается система координат, в которой представлены геодезические координаты, рекомендуем предоставлять геодезические координаты в местной системе МСК 47 с указанием зоны)


 Подпись (расшифровка подписи)

Дата 14.09.2011

Расчетно-технологическая карта.

Технологическая операция							Затраты, на га/на участок		
№ п/п	Вид операции	Срок выполнения	Количественные, качественные характеристики выполняемой работы	Ед. изм. (га, тыс. шт.)	Объем, га	Марка трактора, орудия, инструмента	Маш. см.	Чел. дн.	Тыс. руб.
1	Планировка, трассирование, регулирование гидрологического режима	-							
2	Расчистка участка								
3	Обработка почвы	Осень 2021г	Нарезка плужных борозд ч/з 3-5м		2,33	ТДТ-55, ПКЛ-70			
4	Посадка, транспортировка и хранение посадочного материала	Осень 2021г	Посадка сеянцы Сосна ОКС вручную под меч.	3,0	2,33	Меч «Колесова»			
5	Дополнение	май 2023, 2024, 2026.	Посадка сеянцы Сосна ОКС взамен погибших, вручную под меч.	0,600 0,750 0,750	2,33	Меч «Колесова»			
6	Агротехнические уходы по годам Лесоводственный уход	3кв 2022-2026 3кв 2027-2029	Удаление травянистой растительности, поросли лиственных пород в рядах культур, в ручную и механизированно.		2,33	Топоры, тяпки секаторы, мотокусторезы.			
7	Лесозащитные мероприятия	-	-		-				
8	Противопожарные мероприятия		Создание минерализ. полосы шир.1,4 м, прочистка уход 2-3кв		780м	ТДТ-55, ПКЛ-70			

Потребность в посадочном материале всего: 11.883 тыс .шт.

В т.ч. на дополнение: 4,893 тыс. шт.

Затраты на посадочный материал: $2,9 \times 11.883 = \underline{34,461}$ тыс. руб.