

**ПРОЕКТ
ЛЕСОВОССТАНОВЛЕНИЯ
(создание лесных культур)
на осень 2021 г.**

Главная порода: ель

Вид культур: сплошные

Арендатор лесного участка ООО «Фактор», договор аренды № 3/3-2010-01 от 03.02.2010 г.,
лесная декларация № 11-2021 от 29.04.2021 г.

Площадь участка 7,3 га

План участка

Лесничество (лесопарк): Кингисеппское

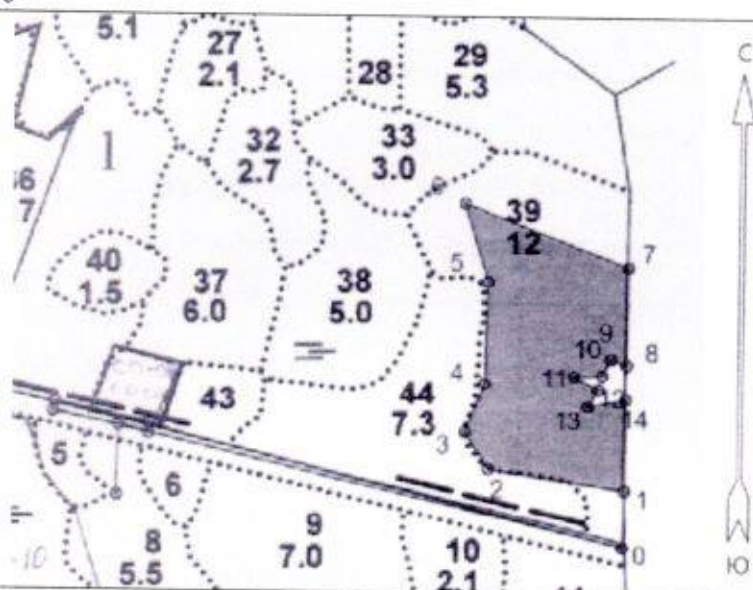
Участковое лесничество: Тикописское

Урочище (при наличии): отсутствует

Номер(а) лесного квартала: 1

Номер(а) лесотаксационного выдела: 39

Масштаб: 1:10000



Экспликация участка

Номера точек	Геодезические координаты		Направление румбы (азимуты) линий, °	Длина линий, м		
	Геодезическая широта	Геодезическая долгота				
Привязка (квартальный столб)						
0-1	390371.13	1299615.17	01°53'	82		
Катег. земель	Площадь участка, га	Номера точек	Геодезические координаты		Направление румбы (азимуты) линий, °	Длина линий, м
			Геодезическая широта	Геодезическая долгота		
вырубка	7,3	1-2	390453.07	1299616.80	278°41'	203
		2-3	390481.17	1299414.94	327°00'	63
		3-4	390533.67	1299379.80	22°00'	77
		4-5	390605.59	1299407.81	02°00'	148
		5-6	390753.97	1299411.06	343°36'	119
		6-7	390867.74	1299375.89	111°00'	258
		7-8	390778.38	1299618,53	181°00'	142
		8-9	390636.27	1299617.91	290°00'	25
		9-10	390644.51	1299594.25	208°00'	27
		10-11	390620.49	1299581.86	268°00'	42
		11-12	390618.47	1299539.80	118°00'	41
		12-13	390599.69	1299576.34	211°00'	30
		13-14	390573.75	1299561.19	79°00'	57
		14-1	390585.37	1299617.14	181°00'	132

* - Геодезические координаты получены при помощи навигатора Garmin GPS map 64 st в системе координат МСК 47 Ленинградской области, зона -1.

1. Категория лесокультурной площади: вырубка 2021 г. состояние очистки удовлетворительное, кол-во пней (валунов) на 1 га 800 шт.
2. Рельеф, почвы, механический состав, степень влажности: равнинный, модергумусные подзолистые суглинистые, иногда карбонатные, свежие.
3. Напочвенный покров (важнейшие растения-индикаторы): кислица, майник, кочедыжник, вейник лесной, сныть, герань лесная, грушанка, розга золотая, плеуроциум, хилокомиум, мниум.
4. Тип леса (тип вырубки), тип лесорастительных условий: вейниковые, КС, С2.
5. Наличие естественного возобновления (по породам), тыс.шт./га; размещение, средняя высота, м: ---
6. Зараженность почвы вредителями, вид: обследование не проводилось.
7. Состав, возраст, полнота, класс бонитета реконструируемого насаждения:---
8. Способ реконструкции: ширина и направление коридоров, кулис, площадь расчищенных коридоров от общей площади реконструируемого участка (в %):---
9. Сроки и виды подготовки площади, применяемые машины и орудия: август-октябрь 2021 г, вспашка, трактор ТДТ-55, плуг ПЛ-1.
10. Способы и время обработки почвы (механизированная, ручная, сплошная, полосами, бороздами, площадками и т.д.), глубина обработки почвы, применяемые машины и орудия: механизированная, бороздами, глубина обработки 0,3 м, трактор ТДТ-55, плуг ПЛ-1.
11. Размещение и размеры площадок, полос, борозд на площади и их направление: борозды шириной 1,2 м, среднее расстояние между бороздами 5,0 м, направление С-Ю.
12. Метод и способ создания культур (посадка сеянцами, саженцами, посев рядовой, строчно-луночный, ручной, механизированный): посадка сеянцами ели с открытой корневой системой в отвал борозды, ручной под меч «Колесова».
13. Количество посадочных мест на 1 га, тыс.шт.: 3,0 тыс. шт.
14. Размещение посадочных мест, расстояние между рядами 5,0 м, в рядах 0,65 м
15. Схема смешения пород: Е-Е-Е-Е
16. Потребность в посадочном материале на 1 га 3,0 тыс. шт. и на всю площадь по породам ель – 21,9 тыс. шт.
17. Характеристика посадочного материала по породам: стандартные сеянцы ели с открытой корневой системой 3-4 года, высота сеянцев не менее 12 см, толщина стволика у корневой шейки не менее 2,0 мм..
18. Способ подготовки семян к посеву:---
19. Виды и способы агротехнических уходов, их кратность:
 1 год (2021 г.)- однократный (подавление, скашивание травянистой и древесно-кустарниковой растительности).
 2-й год (апрель 2022 г.) - однократный (ручная оправка растений от завала травой и почвой, выжимания морозом).
 3-й -5 год (2023-2025 г.) – однократный (подавление, скашивание травянистой и древесно-кустарниковой растительности).
 2022 г.- 2026 г. – мероприятия по дополнению лесных культур проводятся в соответствии с результатами инвентаризации лесных культур (дополнению подлежат лесные культуры с приживаемостью 85 % и менее; на участках, где отпад растений неравномерный, дополнение производится при любой приживаемости).
20. Виды и способы лесоводственных уходов, их кратность: уничтожение нежелательной древесно-кустарниковой растительности в рядах и междурядьях механическими средствами.
21. Противопожарные мероприятия, протяженность, ширина мин полос: ---
22. Намечаемый год перевода лесных культур в лесопокрытую площадь: 2029 г.
23. Показатели оценки восстанавливаемых лесов для признания работ по лесовосстановлению завершёнными (возраст, количество деревьев главных лесных пород, средняя высота):
 возраст 9 лет, количество деревьев главных лесных пород не менее 1,7 тыс. шт./га, средняя высота не менее 0,7 м.

Составил (арендатор):

Генеральный директор ООО «Фактор» Коршунов М. В. _____
 (должность) (Ф.И.О.) (подпись) (дата)

Проверил:
 Лесничий Тикописского участкового лесничества Семенов А. А. _____
 (Ф.И.О.) (подпись) (дата)

Проверил инженер по лесовосстановлению Арсентьева М. В. _____
 (Ф.И.О.) (подпись) (дата) 29.09.2021г.

Учено с внесением следующих замечаний _____

Главный лесничий: Селивёрстов С. Н. _____
 (Ф.И.О.) (подпись) (дата)