

УТВЕРЖДАЮ:

Председатель комитета по природным ресурсам  
Ленинградской области \_\_\_\_\_

должность

П.А. Немчинов

фамилия, имя и отчество (при наличии)

23.09.2021

дата

Акт  
лесопатологического обследования № 43

лесных насаждений Учебно-опытного (лесничество)  
Ленинградской области (субъект Российской Федерации)

Способ лесопатологического обследования: 1. Визуальный



2. Инструментальный



Место проведения

Участковое лесничество	Урочище (дача)	Квар тал	Выдел	Площадь выдела, га	Лесопатоло гический выдел	Площадь лесопатологического выдела, га
Кудровское		73	8	0,7	-	-

Лесопатологическое обследование проведено на общей площади 0,7 га.

Кадастровый номер участка: \_\_\_\_\_  
(для участков, предоставленных в постоянное (бессрочное) пользование, аренду)

Документ о праве пользования:

\_\_\_\_\_  
(тип документа о праве пользования, дата, номер, вид разрешенного использования лесов)

1. Визуальное (рекогносцировочное) лесопатологическое обследование (раздел включается в акт, в случае проведения лесопатологического обследования визуальным способом).

Наземное ☒ Дистанционное ☐

1.1. На площади 0,7 га фактическая таксационная характеристика лесного насаждения соответствует (не соответствует) таксационному описанию (нужное подчеркнуть).

Причины несоответствия \_\_\_\_\_

Ведомость участков с выявленными несоответствиями приведена в приложении 1 к Акту.

1.2. Лесные насаждения с нарушенной и утраченной устойчивостью выявлены на площади 0,7 га:

Участковое лесничество	Урочище (дача)	Квартал	Выдел	Площадь (га) насаждений:		Причины ослабления, повреждения
				с нарушенной устойчивостью	с утраченной устойчивостью	
1	2	3	4	5	6	8
Кудровское		73	8	0,7	-	Переувлажнение почвы(812) Ветровал старый(821) Бурелом старый(822)
Итого				0,7		

Состояние обследованных лесных насаждений приведено в приложениях 1.1 – 1.4 к Акту в зависимости от метода проведения ЛПО.

1.3. В обследованных лесных насаждениях прогнозируется:

Прогноз	Площадь, га
1	2
Ослабление лесных насаждений	-
Усыхание лесных насаждений различной степени	-
Развитие очагов вредных организмов	-

1.4. Обнаружено загрязнение лесного участка отходами и выбросами:

промышленными ☐ бытовыми ☐

Вид загрязнения	Размеры загрязнения			Объем, куб. м	Площадь загрязнения, га
	длина, м	ширина, м	высота, м		
1	2	3	4	5	6
-	-	-	-	-	-

## ЗАКЛЮЧЕНИЕ

Оценка текущего санитарного и лесопатологического состояния лесных насаждений, назначенные профилактические мероприятия по защите лесов, заключение о необходимости проведения инструментального лесопатологического обследования.

Ослабленное насаждение (насаждение с нарушенной устойчивостью), СКС насаждения – 1,65.

Участковое лесничество	Урочище (дача)	Квартал	Выдел	Площадь выдела, га	Лесопатологический выдел	Площадь лесопатологического выдела, га	Вид мероприятия	Рекомендуемый срок проведения мероприятия
1	2	3	4	5	6	7	8	9
Кудровское		73	8	0,7	-	-	-	-

Дата проведения обследования: 18 августа 2021 года

Исполнитель работ по проведению лесопатологического обследования:

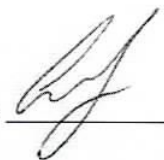
Фамилия, имя и отчество (при наличии) Соколов Дмитрий Михайлович

Организация: ООО «Эколес»

Должность: инженер – лесопатолог 1 категории

Телефон: 8(987) 588 29 40

Подпись



Ведомость участков леса с выявленными несоответствиями таксационным описаниям

Субъект Российской Федерации Ленинградская область  
Лесничество Учебно-опытное  
Участковое лесничество Кудровское Урочище (лесная дача) \_\_\_\_\_

Год проведения лесосурьей тройства	Номер квартала	Номер выдела	Площадь выдела, га	Целевое назначение лесов	Категория защитных лесов	ОЗУ	Источник данных	Номер лесопатологического выдела	Площадь лесопатологического выдела, га	Таксационная характеристика								Заложено пробных площадей		
										состояние	порода	возраст, лет	средняя высота, м	средний диаметр, см	тип леса	полнота	бонитет	запас, куб. м/га	количество, шт.	Общая площадь, га
1	2	3	4	5	6	7	8	9	10	11	12	13	14	15	16	17	18	19	20	21
							ТО	х	х											
							Ф													

Условные обозначения:  
ТО - таксационные описания. Ф - фактическая характеристика лесного насаждения.

Исполнитель работ по проведению лесопатологического обследования:  
Фамилия, имя и отчество (при наличии): Соколов Дмитрий Михайлович

Подпись \_\_\_\_\_



Результаты проведения лесопатологического обследования лесных насаждений за август 2021 г.

Субъект Российской Федерации Ленинградская область Лесничество Учебно-опытное  
Участковое лесничество Кудровское Урочище (лесная дача) \_\_\_\_\_

Назначенные мероприятия	Площадь, га		Распределение деревьев по категориям состояния, % от запаса										33	34	35	36										
	вид	Полнота	Причина ослабления, повреждения								COM не требуется															
Таксационная характеристика лесного насаждения	состав	порода	возраст	средняя высота, м	средний диаметр, см	тип леса	полнота	бонитет	запас, куб. м/га	Число деревьев на временной пробной площади, шт.	812-перевыявление почвы															
											821-ветровал старый															
											822-бурелом старый															
											821-ветровал старый															
											822-бурелом старый															
											821-ветровал старый															
											822-бурелом старый															
											821-ветровал старый															
											822-бурелом старый															
											821-ветровал старый															
											822-бурелом старый															
											821-ветровал старый															
822-бурелом старый																										
821-ветровал старый																										
822-бурелом старый																										
821-ветровал старый																										
822-бурелом старый																										
821-ветровал старый																										
822-бурелом старый																										
821-ветровал старый																										
822-бурелом старый																										
821-ветровал старый																										
822-бурелом старый																										
821-ветровал старый																										
822-бурелом старый																										
821-ветровал старый																										
822-бурелом старый																										
821-ветровал старый																										
822-бурелом старый																										
821-ветровал старый																										
822-бурелом старый																										
821-ветровал старый																										
822-бурелом старый																										
821-ветровал старый																										
822-бурелом старый																										
821-ветровал старый																										
822-бурелом старый																										
821-ветровал старый																										
822-бурелом старый																										
821-ветровал старый																										
822-бурелом старый																										
821-ветровал старый																										
822-бурелом старый																										
821-ветровал старый																										
822-бурелом старый																										
821-ветровал старый																										
822-бурелом старый																										
821-ветровал старый																										
822-бурелом старый																										
821-ветровал старый																										
822-бурелом старый																										
821-ветровал старый																										
822-бурелом старый																										
821-ветровал старый																										
822-бурелом старый																										
821-ветровал старый																										
822-бурелом старый																										
821-ветровал старый																										
822-бурелом старый																										
821-ветровал старый																										
822-бурелом старый																										
821-ветровал старый																										
822-бурелом старый																										
821-ветровал старый																										
822-бурелом старый																										
821-ветровал старый																										
822-бурелом старый																										
821-ветровал старый																										
822-бурелом старый																										
821-ветровал старый																										
822-бурелом старый																										
821-ветровал старый																										
822-бурелом старый																										
821-ветровал старый																										
822-бурелом старый																										
821-ветровал старый																										
822-бурелом старый																										
821-ветровал старый																										
822-бурелом старый																										
821-ветровал старый																										
822-бурелом старый																										
821-ветровал старый																										
822-бурелом старый																										
821-ветровал старый																										
822-бурелом старый																										
821-ветровал старый																										
822-бурелом старый																										
821-ветровал старый																										
822-бурелом старый																										
821-ветровал старый																										
822-бурелом старый																										
821-ветровал старый																										
822-бурелом старый																										
821-ветровал старый																										
822-бурелом старый																										
821-ветровал старый																										
822-бурелом старый																										
821-ветровал старый																										
822-бурелом старый																										
821-ветровал старый																										
822-бурелом старый																										
821-ветровал старый																										
822-бурелом старый																										
821-ветровал старый																										
822-бурелом старый																										
821-ветровал старый																										
822-бурелом старый																										
821-ветровал старый																										
822-бурелом старый																										
821-ветровал старый																										
822-бурелом старый																										
821-ветровал старый																										
822-бурелом старый																										
821-ветровал старый																										
822-бурелом старый																										
821-ветровал старый																										
822-бурелом старый																										
821-ветровал старый																										
822-бурелом старый																										
821-ветровал старый																										
822-бурелом старый																										
821-ветровал старый																										
822-бурелом старый																										
821-ветровал старый																										
822-бурелом старый																										
821-ветровал старый																										
822-бурелом старый																										
821-ветровал старый																										
822-бурелом старый																										
821-ветровал старый																										
822-бурелом старый																										
821-ветровал старый																										
822-бурелом старый																										
821-ветровал старый																										
822-бурелом старый																										
821-ветровал старый																										
822-бурелом старый																										
821-ветровал старый																										
822-бурелом старый																										
821-ветровал старый																										
822-бурелом старый																										
821-ветровал старый																										
822-бурелом старый																										
821-ветровал старый																										
822-бурелом старый																										
821-ветровал старый																										
822-бурелом старый																										
821-ветровал старый																										
822-бурелом старый																										
821-ветровал старый																										
822-бурелом старый																										
821-ветровал старый																										
822-бурелом старый																										
821-ветровал старый																										
822-бурелом старый																										
821-ветровал старый																										
822-бурелом старый																										
821-ветровал старый																										
822-бурелом старый																										
821-ветровал старый																										
822-бурелом старый																										
821-ветровал старый																										
822-бурелом старый																										
821-ветровал старый																										
822-бурелом старый																										
821-ветровал старый																										
822-бурелом старый																										
821-ветровал старый																										
822-бурелом старый																										
821-ветровал старый																										
822-бурелом старый																										
821-ветровал старый																										
822-бурелом старый																										
821-ветровал старый																										
822-бурелом старый																										
821-ветровал старый																										
822-бурелом старый																										
821-ветровал старый																										
822-бурелом старый																										
821-ветровал старый																										
822-бурелом старый																										
821-ветровал старый																										
822-бурелом старый																										
821-ветровал старый																										
822-бурелом старый																										
821-ветровал старый																										
822-бурелом старый																										
821-ветровал старый																										
822-бурелом старый																										
821-ветровал старый																										
822-бурелом старый																										
821-ветровал старый																										
822-бурелом старый																										
821-ветровал старый																										
822-бурелом старый																										
821-ветровал старый																										
822-бурелом старый																										
821-ветровал старый																										
822-бурелом старый																										
821-ветровал старый																										
822-бурелом старый																										
821-ветровал старый																										
822-бурелом старый																										
821-ветровал старый																										
822-бурелом старый																										
821-ветровал старый																										
822-бурелом старый																										
821-ветровал старый																										
822-бурелом старый																										
821-ветровал старый																										
822-бурелом старый																										
821-ветровал старый																										
822-бурелом старый																										
821-ветровал старый																										
822-бурелом старый																										
821-ветровал старый																										
822-бурелом старый																										
821-ветровал старый																										
822-бурелом старый																										
821-ветровал старый																										
822-бурелом старый																										
821-ветровал старый																										
822-бурелом старый																										
821-ветровал старый																										
822-бурелом старый																										
821-ветровал старый																										
822-бурелом старый																										
821-ветровал старый																										
822-бурелом старый																										
821-ветровал старый																										
822-бурелом старый																										
821-ветровал старый																										
8																										

Условные обозначения:

Н - деревья не подлежат рубке; Р - деревья подлежат рубке.

Исполнитель работ по проведению лесопатологического обследования:

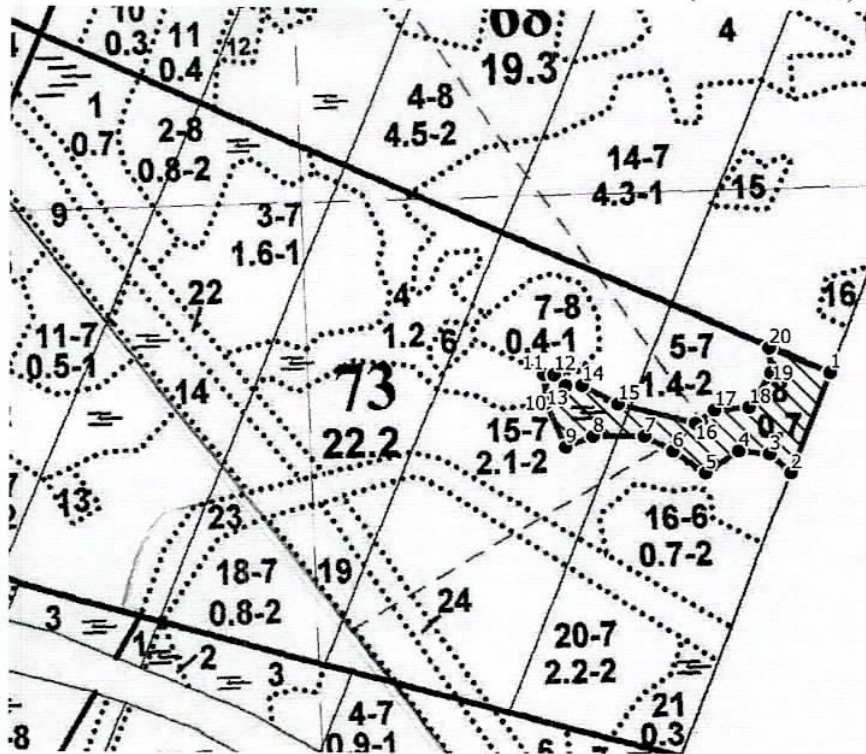
Фамилия, имя и отчество (при наличии): Соколов Дмитрий Михайлович

Дата составления документа 19 августа 2021 г.

Подпись

**Абрис участка**  
Учебно-опытное лесничество  
Кудровское участковое лесничество  
Кв. 73, выд.8, площадь выд. 0,7 га.

Масштаб 1: 5 000, система координат точек WGS 84 (EPSG: 4326)



Условные обозначения:

▨ - COM не требуется

N квартала	N выдел а	N лесопато логическ ого выдела	Размеры ленты (круговой площадки) перече́та					Координаты начала, конца и поворотных точек лент перече́та/центров круговых площадок перече́та
			N ленты (площа дки)	длина, м	ширина, м	радиус, м	площадь, га	
73	8							

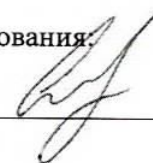
Пространственное размещение лесопатологических выделов  
(включается в Акт при выделении лесопатологических  
выделов, для указания пространственного расположения  
поврежденных и погибших насаждений)

Номера точек	Координаты		Длина, м

Исполнитель работ по проведению лесопатологического обследования:

ФИО: Соколов Дмитрий Михайлович

Подпись



Контактный телефон: +7 987 588-29-40

Дата составления документа 19 августа 2021 г.