

ПРОЕКТ
ЛЕСОВОССТАНОВЛЕНИЯ
(создание лесных культур)
на весну 2022 года

Главная порода Ель европейская (обыкновенная)

Вид культур сплошные

(сплошные, подпологовые, реконструкция)

Арендатор лесного участка ООО «СД ВУД»: договор аренды № 15/3-2014-02 от 14.02.2014 года;
(наименование, № дог.аренды, декларация, дата)

Лесная декларация № 1-2020 от 18.02.2020 года

Площадь участка 11,8 га, в т.ч.: выд.1 – 0,3га; выд.3 – 0,1га; выд.11 – 5,3га; выд.17 – 0,4га;
выд.24 – 5,6га; выд.38 – 0,1га


План участка

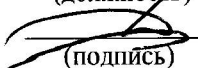
Лесничество (лесопарк):	Любанское
Участковое лесничество:	Ушакинское
Урочище (при наличии):	-
Номер(а) лесного квартала:	86
Номер(а) лесотаксационного выдела:	1, 3, 11, 17, 24, 38
Масштаб:	1:10000

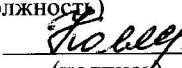
1. Категория лесокультурной площади: (вырубка 2020 г., состояние очистки удовлетворительное, очистка проведена в соответствии с технологической картой разработки лесосеки, кол-во пней (валунов) на 1 га 360 шт., гарь — г.; редины, пустырь, прогалины и т.д. —
2. Рельеф, почвы, механический состав, степень влажности:
выд.1,17,24,38: рельеф – хорошо дренированные равнины, пологие склоны; почвы – свежие, модергумусные, подзолистые, суглинистые;
выд.3,11: рельеф – равнины с ослабленным дренажём; почвы – влажные, грубогумусные и торфянисто-грубогумусные, подзолистые, суглинистые
3. Напочвенный покров (важнейшие растения-индикаторы) кислица, майник, вейник, грушанка, черника, хилокомиум, плеуроциум, мшиум; степень задернения почвы – средняя
4. Тип леса (тип вырубки), тип лесорастительных условий:
выд.1,17,24,38: ельник кисличный С2, тип вырубки – вейниковый;
выд.3,11: сосняк черничный влажный А3, тип вырубки – долгомошно-вейниковый
5. Наличие естественного возобновления (по породам), тыс.шт./га; размещение, средняя высота, м
ель: количество – 0,22 тыс.шт./га, средняя высота – 1,5м, размещение – групповое;
осина, берёза: количество – 0,72 тыс.шт./га, средняя высота – 0,8 м, размещение – равномерное
6. Зараженность почвы вредителями, вид в связи с отсутствием признаков заселения вредных организмов, обследование на участке не проводилось
7. Состав, возраст, полнота, класс бонитета реконструируемого насаждения не проектируется
8. Способ реконструкции: ширина и направление коридоров, кулис, площадь расчищенных коридоров от общей площади реконструируемого участка (в %) не проектируется
9. Сроки и виды подготовки площади, применяемые машины и орудия:
бесснежный период 2021 года (сентябрь – октябрь), частичная, бороздами трактором ТДТ-55 с плугом ПЛ-1
10. Способы и время обработки почвы (механизированная, ручная, сплошная, полосами, бороздами, площадками и т.д.), глубина обработки почвы, применяемые машины и орудия:
бесснежный период 2021 года (сентябрь – октябрь), механизированная, бороздами трактором ТДТ-55 с плугом ПЛ-1, глубина обработки почвы не менее 20 см
11. Размещение и размеры площадок, полос, борозд на площади и их направление: среднее расстояние между центрами борозд 6 м, формирование двух пластов шириной не менее 50 см; борозды прямолинейные, параллельно трелёвочным волокам, направление С-Ю
12. Метод и способ создания культур (посадка сеянцами, саженцами, посев рядовой, строчно-луночный, ручной, механизированный) посадка ручная стандартными сеянцами с закрытой корневой системой посадочной трубой «Pottiputki» в два пласта
13. Количество посадочных (посевных) мест на 1 га, тыс.шт. 2,0
14. Размещение посадочных (посевных) мест, расстояние между рядами среднее: 4,8-1,2 м,
в рядах среднее: 1,65 м
15. Схема смешения пород Е-Е-Е-Е-Е – 100%
16. Потребность в посадочном (посевном) материале на 1 га сеянцы ели европейской – 2,0 тыс.шт. и на всю площадь по породам сеянцы ели европейской 23,6 тыс.шт.
17. Характеристика посадочного (посевного) материала по породам: возраст сеянцев, саженцев стандартные сеянцы ели европейской с закрытой корневой системой лет;
паспорт на посадочный материал № от « » 2022 года,
выдан
- класс качества семян, их происхождение, лесосеменной район —
18. Способ подготовки семян к посеву —
19. Виды и способы агротехнических уходов, их кратность:
2022 год – уничтожение травянистой растительности в рядах лесных культур (однократно);
2023 год – уничтожение травянистой растительности в рядах лесных культур (однократно),
дополнение лесных культур (при необходимости);
2024 год – уничтожение травянистой и нежелательной древесной растительности в рядах лесных культур (однократно), дополнение лесных культур (при необходимости);
20. Виды и способы лесоводственных уходов, их кратность:
механизированное уничтожение нежелательной древесной растительности (однократно)
21. Противопожарные мероприятия, протяженность, ширина мин полос:
прокладка минерализованных полос по периметру участка трактором ТДТ-55 с плугом ПЛ-1 шириной до 1,4 м и протяжённостью 2,16 км
22. Намечаемый год перевода культур в лесопокрытую площадь: 2030 год

23. Показатели оценки восстанавливаемых лесов для признания работ по лесовосстановлению
завершенными (возраст, количество деревьев главных лесных пород, средняя высота):

порода – ель европейская: максимальный срок лесовосстановления – 9 лет, количество – не менее
1,7 тыс. шт./га, средняя высота – не менее 0,7 м

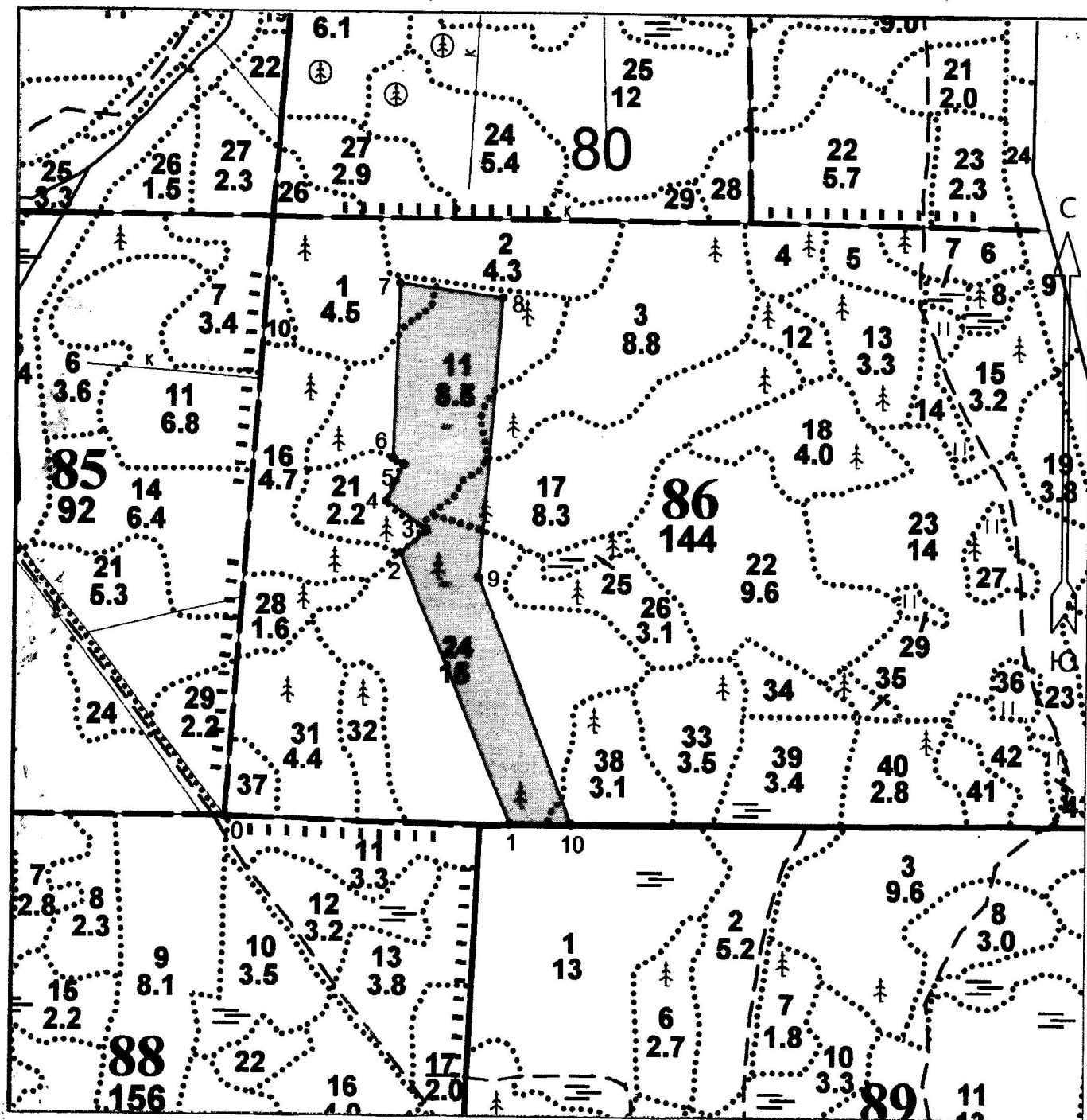
Составил (арендатор): _____ инженер по лесу ООО «СД ВУД» Несмеянов Д.В.
(должность) (Ф.И.О.)
 « 10 » 09 2021 года
(подпись) (дата)

Проверил (лесничий): _____ лесничий Ушакинского участкового лесничества Дмитриев С.И.
(должность) (Ф.И.О.)
 « 10 » 09 2021 года
(подпись) (дата)

Проверил (инженер по л/в): _____ инженер по лесовосстановлению Любанского лесничества Колясюк Н.П.
(должность) (Ф.И.О.)
 « 10 » 09 2021 года
(подпись) (дата)

Учено с внесением следующих замечаний: по факту создания лесных культур представить в лесничество
паспорт на посадочный материал и внести уточнения в п. 17 данного проекта

Главный лесничий: Матвиива О.П. _____ « 10 » 09 2021 года
(Ф.И.О.) (подпись) (дата)



Площадь общая, га
11,8

Экспликация участка						
Номера точек	Геодезические координаты*		Направление румбы (азимуты) линий, °	Длина линий, м		
	Геодезическая широта	Геодезическая долгота				
Привязка						
0	59° 27' 13.5"	31° 08' 24.3"	91° 30'	475,0		
1	59° 27' 13.2"	31° 08' 54.5"				
Объект						
Категория земель	Площадь участка, га	Номера точек	Геодезические координаты*		Направление румбы (азимуты) линий, °	Длина линий, м
			Геодезическая широта	Геодезическая долгота		
Вырубка	11,8	1	59° 27' 13.2"	31° 08' 54.5"	337° 00'	481,0
		2	59° 27' 27.5"	31° 08' 42.6"	50° 00'	57,0
		3	59° 27' 28.7"	31° 08' 45.4"	304° 30'	82,0
		4	59° 27' 30.2"	31° 08' 41.1"	25° 00'	67,0
		5	59° 27' 32.2"	31° 08' 42.9"	299° 00'	20,0
		6	59° 27' 32.5"	31° 08' 41.7"	2° 00'	285,0
		7	59° 27' 41.7"	31° 08' 42.4"	97° 30'	175,0
		8	59° 27' 40.9"	31° 08' 53.4"	184° 30'	457,0
		9	59° 27' 26.2"	31° 08' 51.1"	158° 30'	433,0
		10	59° 27' 13.2"	31° 09' 01.2"	270° 00'	105,0
		1	59° 27' 13.2"	31° 08' 54.5"		

* - Геодезические координаты получены при помощи прибора навигатора GARMIN GPSmap 64 (идентификатор прибора 3355968772) в системе координат WGS-84