

**ПРОЕКТ ЛЕСОВОССТАНОВЛЕНИЯ**  
(создание лесных культур)  
на осень 2021 году

Главная порода  
Вид культур  
Арендатор лесного участка

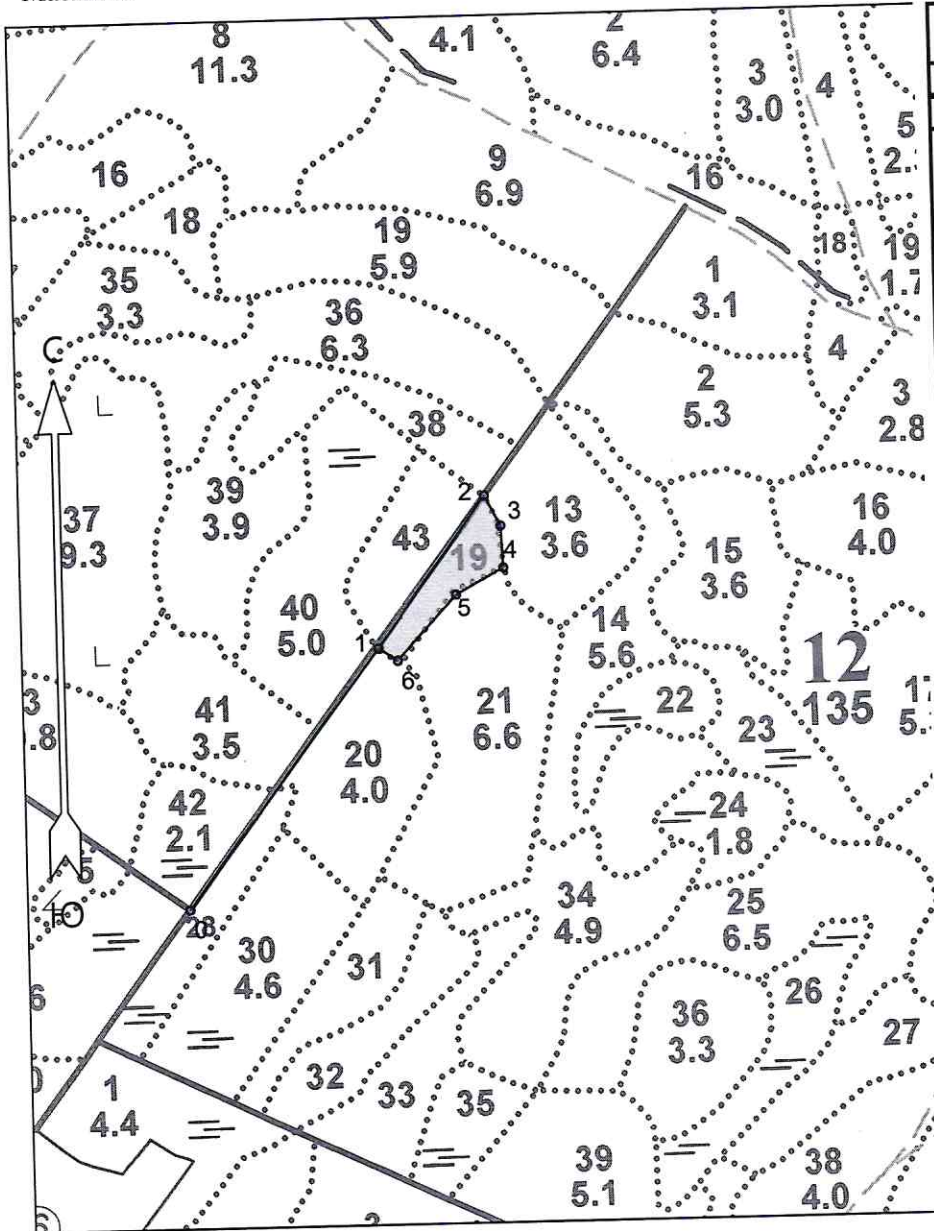
Ель  
Сплошные  
АО "Лемо-вуд"  
Договор аренды № 2-2008-11-15-3 от 10.11.2008г.  
Лесная декларация № 9-2019-15Д от 18.04.2019г.  
1,1 га

Площадь участка

**ПЛАН УЧАСТКА**

Лесничество  
Участковое лесничество  
Номер(а) лесного квартала  
Номер(а) лесотаксационного выдела  
Масштаб

Приозерское  
Некрасовское  
12  
19  
1 : 10000



Площадь общая, га		Площадь эксплуатационная, га	
1.1		1.1	
Экспликация объекта			
Порядковый номер характерной (поворотной) точки	Геодезические координаты		
	X	Y	
Привязка			
0	541496.229	2214306.772	
Лесной участок			
1	541829.617	2214567.932	
2	542026.141	2214714.091	
3	541985.817	2214734.664	
4	541930.839	2214736.556	
5	541897.046	2214673.095	
6	541812.472	2214592.648	
Номера точек	Азимуты линий	Длина линий	
Привязка			
0 - 1	28° 30'	423	
Лесной участок			
1 - 2	27° 00'	245	
2 - 3	143° 30'	45	
3 - 4	168° 30'	55	
4 - 5	232° 30'	72	
5 - 6	214° 00'	116	
6 - 1	295° 00'	30	
Лесосека			
Категория земель		Площадь участка, га	
1		1.1	


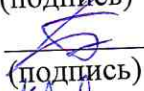
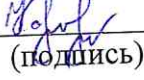
\* - Координаты получены при помощи навигатора Garmin GPS MAP 64st в системе координат WGS 84.  
Географические координаты пересчитаны в геодезические координаты в системе координат МСК-47  
Ленинградской области - зона 2.




1. Категория лесокультурной площади: (вырубка 2020г. состояние очистки: удовл., кол-во пней (валунов) на 1 га 400 шт., гарь --- г.; редины, пустошь, прогалины и т.д. ---).
2. Рельеф, почвы, механический состав, степень влажности: Равнинный, относительно бедные среднегумусированные песчаные с прослойками супеси почвы, а также супесчаные и легкосуглинистые почвы небольшой мощности и переходные болота, сырые почвы.
3. Напочвенный покров (важнейшие растения-индикаторы): черника, брусника, зелёные мхи.
4. Тип леса (тип вырубки), тип лесорастительных условий: ДЛ В4
5. Наличие естественного возобновления (по породам), тыс.шт./га; размещение, средняя высота, м: 10Е, 0,4 тыс. шт./га, неравномерное, 2,0м.
6. Зараженность почвы вредителями, вид: нет.
7. Состав, возраст, полнота, класс бонитета реконструируемого насаждения: ---.
8. Способ реконструкции: ширина и направление коридоров, кулис, площадь расчищенных коридоров от общей площади реконструируемого участка (в %): ---.
9. Сроки и виды подготовки площади, применяемые машины и орудия: Лето 2020г., полосная расчистка площади от валежника, камней, пней, усохших деревьев, ТДТ-55, ручная б/п.
10. Способы и время обработки почвы (механизированная, ручная, сплошная, полосами, бороздами, площадками и т.д.), глубина обработки почвы, применяемые машины и орудия Механизированная, лето 2021г, бороздами, полосами, 13-18см, ТДТ-55, ПЛ-1, частично ручная, площадками 20\*20см.
11. Размещение и размеры площадок, полос, борозд на площади и их направление: борозды, полосы через 4м., с юго-востока на северо-запад.
12. Метод и способ создания культур (посадка сеянцами, саженцами, посев рядовой, строчно-луночный, ручной, механизирован.): ручная посадка сеянцами под меч Колесова
13. Количество посадочных (посевных) мест на 1 га, тыс. шт.: 2,2 тыс. шт/га.
14. Размещение посадоч. (посевных) мест: расстояние между бороздами 4м, в рядах 1,1м
15. Схема смешения пород: Е-Е-Е-Е
16. Потребность в посадочном (посевном) материале на 1 га: 2,2 тыс. шт. и на всю площадь по породам: 2,42 тыс. шт., Ель.
17. Характеристика посадочного (посевного) материала по породам: возраст сеянцев, саженцев: стандартные сеянцы ели европейской с закрытой корневой системой, класс качества семян, их происхождение, лесосеменной район: \_\_\_\_\_

Паспорт № \_\_\_\_\_

18. Способ подготовки семян к посеву: ---.
19. Виды и способы агротехнических уходов, их кратность: Ручная оправка растений от завала травой и почвой, заноса песком, размыва выдувания почвы, выжимания морозом в течении первых 2 лет, однократно, далее по необходимости.
20. Виды и способы лесоводственных уходов, их кратность: ---.
21. Противопожарные мероприятия, протяженность, ширина мин полос: нет.
22. Намечаемый год перевода культур в лесопокрываемую площадь: 2031г
23. Показатели оценки восстанавливаемых лесов для признания работ по лесовосстановлению выполненными (возраст, количество деревьев главных лесных пород, средняя высота): 11 лет, 2000 шт./га, 0,7 м.

Составил мастер леса:	<u>Петрущенко С.А.</u>		« _____ » _____	2021г
(должность)	(Ф.И.О.)	(подпись)		
Проверил (лесничий):	<u>Булатова Н.Б.</u>		« _____ » _____	2021г
(должность)	(Ф.И.О.)	(подпись)		
Проверил (инж. по л/в):	<u>Ефимова Е.Н.</u>		« _____ » _____	2021г
(должность)	(Ф.И.О.)	(подпись)		

Учтено с внесением следующих замечаний: По результатам технической приёмке ЛК минимальное кол-во посадочных мест должно быть не менее 2000 шт на 1 га.. Согласно «Правил лесовосстановления».

Главный лесничий: Зотов А.А.  « 25 » 08 2021г  
(Ф.И.О.) (подпись)