

**ПРОЕКТ  
ЛЕСОВОССТАНОВЛЕНИЯ  
(создание лесных культур ЗКС)  
на 2021г.**

Лесничество Тихвинское    Участковое лесничество Сясьское

№ квартала 51    № выдела 11-1,1га;9-0,5га;12-0,2га;10-5,2га

Главная порода: Сосна

Вид культур \_\_\_\_\_ сплошные \_\_\_\_\_

(сплошные, частичные, подпологовые, реконструкция)

Арендатор лесного участка ЗАО «Тихвинский КЛПХ» договор аренды №2-2008-12-167-3 от 16.12.2008г. лесная декларация №7 от 25.08.2020г.

(наименование, № дог.аренды, декларация, дата)

Площадь участка 7.0 га

1. Категория лесокультурной площади: (спр 2020г. состояние очистки от порубочных остатков поведена в соответствии с технологической картой разработки делянки, кол-во пней (валунов) на 1 га не менее 500 шт., гарь \_\_\_ - \_\_\_\_\_ г.; редины, пустырь, прогалины и т.д. \_\_\_\_\_
2. Рельеф, почвы, механический состав, степень влажности: плавные понижения среди холмов, на равнинах с длительным увлажнением, торфянистые и торфянисто-перегнойные
3. Напочвенный покров (важнейшие растения-индикаторы: черника
4. Тип леса (тип вырубки), тип лесорастительных условий: 9- ЧСВ2; 10-ДЛОА3; 11-ДЛОА3; 12-СОА3
5. Наличие естественного возобновления (по породам), тыс.шт./га; размещение, средняя высота: подрост отсутствует
6. Зараженность почвы вредителями, вид: в связи с отсутствием признаков заселения вредных организмов, обследование на лесном участке не проводилось
7. Состав, возраст, полнота, класс бонитета реконструируемого насаждения: не проектируется
8. Способ реконструкции: ширина и направление коридоров, кулис, площадь расчищенных коридоров от общей площади реконструируемого участка (в %) не проектируется
9. Сроки и виды подготовки площади, применяемые машины и орудия: 2021 г.  
Подготовка почвы площадками с помощью экскаватора
10. Способы и время обработки почвы (механизированная, ручная, сплошная, полосами, бороздами, площадками и т.д.), глубина обработки почвы, применяемые машины и орудия Сплошная, механизированная, микроповышениями (площадками) с высотой холмика 30-60 см, экскаватором Hyundai R330LC-9S
11. Размещение и размеры площадок, полос, борозд на площади и их направление: (С-Ю) Равномерно по площади со средним расстоянием между центрами площадок (микроповышений) 3,6 м
12. Метод и способ создания культур (посадка сеянцами, саженцами, посев рядовой, строчно-луночный, ручной, механизированный): ручная посадка сеянцами ЗКС посадочным инструментом «Поттипутки» в микроповышения по 3 шт. В случае развалившейся или короткой площадки (микроповышения) допускается посадка в околопневневое пространство.
13. Количество посадочных (посевных) мест на 1 га, тыс.шт. 2000 шт.

14. Размещение посадочных (посевных) мест, расстояние между рядами (среднее расстояние между центрами площадок) 3,6 м; в рядах (в площадке): 1,0 м (3 посадочных места на площадке)
15. Схема смешения пород C\*C\*C
16. Потребность в посадочном (посевном) материале на 1 га 2,0 тыс. шт и на всю площадь по породам сосна -14 000шт.
17. Характеристика посадочного (посевного) материала по породам: возраст сеянцев, саженцев, класс качества семян, их происхождение: стандартные сеянцы сосны обыкновенной 2-х лет (ЗКС) нормального происхождения  
Паспорт № \_\_\_\_\_ от \_\_\_\_\_ 2021г.
18. Способ подготовки семян к посеву \_\_\_\_\_
19. Виды и способы ухода, их кратность:  
1-й уход (2022год) –дополнение по необходимости, окашивание трав. раст.,уборка поросли лист пород (по необходимости)
20. Виды и способы лесоводственных уходов, их кратность:  
2-й уход (2023 год) – окашивание поросли лиственных пород  
3-й уход (2025 год) – окашивание поросли лиственных пород  
4-й уход (2027 год) – вырубка поросли лиственных пород.
21. Противопожарные мероприятия : не проектируется в связи с заболоченностью местности
22. Намечаемый год перевода культур в лесопокрытую площадь 2031 год
23. Показатели оценки восстанавливаемых лесов для признания работ по лесовосстановлению завершенными (возраст, количество деревьев главных пород, средняя высота): возраст 10 лет, кол-во деревьев не менее 2,2 т. шт/га ,высота не менее-0,9 м

Составил: инженер Карпова Н.Г.

(должность) (Ф.И.О.)

(подпись)

« 30 » 08 2021г.

лесничий Полякова Е.Н.

(должность) (Ф.И.О.)

(подпись)

« 31 » 08 2021г.

Проверил: инженер Скворцова В.

(должность) (Ф.И.О.)

(подпись)

« 02 » 09 2021г.

Согласовано с внесением следующих замечаний \_\_\_\_\_

Главный лесничий: Захаров Н.Ю.

(Ф.И.О.) (подпись)

« 02 » 09 2021г.

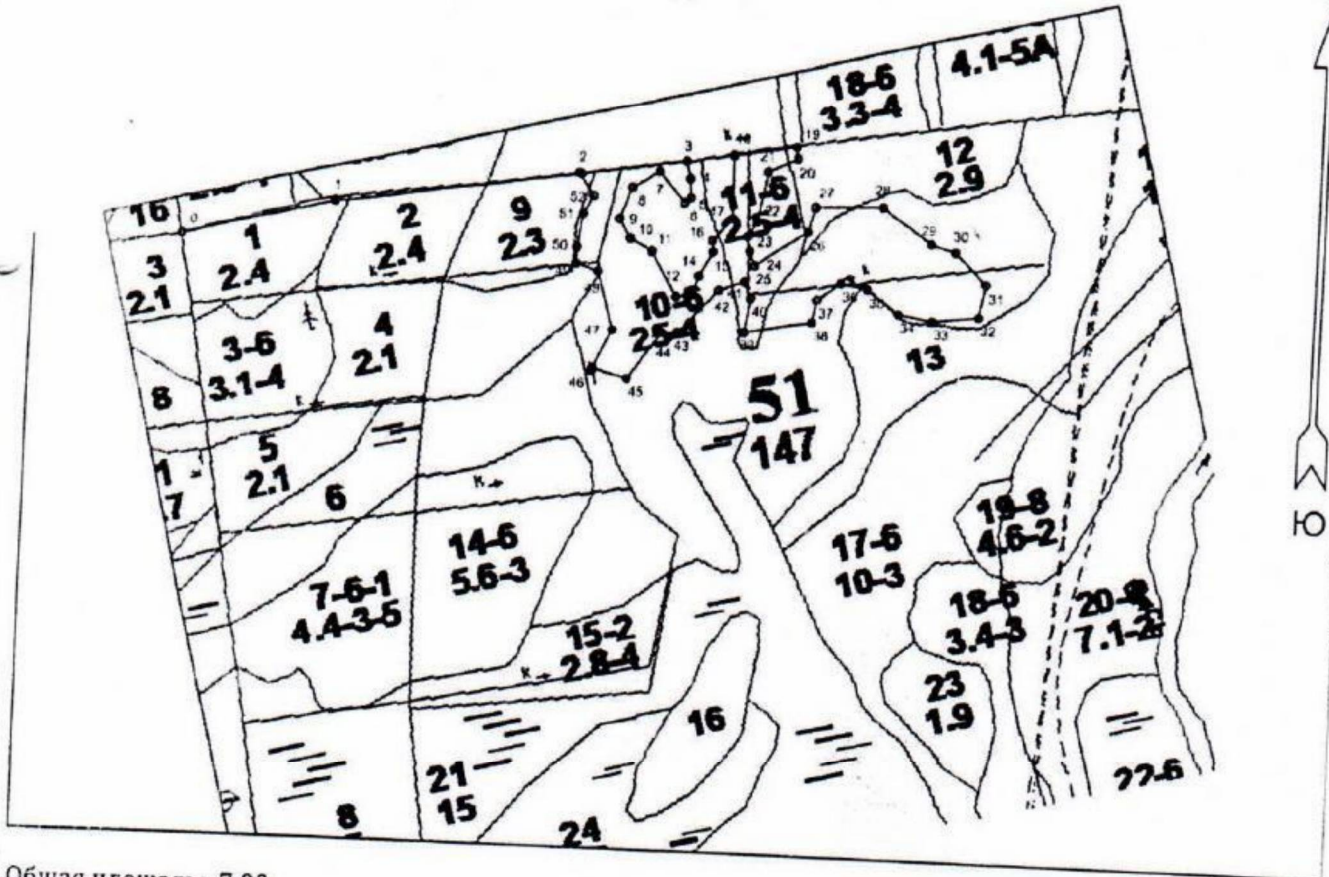
**ЧЕРТЕЖ**

создание лесных культур ЗКС  
на 2021г.

кв. 51 выд. 11 – 1,1 га    выд. 9 – 0,5 га    выд. 12 – 0,2 га    выд. 10 – 5,2 га  
всего: 7,0 га

арендатор: ЗАО «Тихвинский КЛПХ»  
договор аренды № 2-2008-12-167-3 от 16 декабря 2008 г.

масштаб: 1:10000



Общая площадь: 7.00  
Эксплуатационная площадь: 7.00  
Масштаб: 1:10000

Условные обозначения:  
□ Эксплуатационный участок

№№	Направление	Румбы	Длина, м
0 - 1	СВ	76°00'	213.0
1 - 2	СВ	81°00'	335.0
2 - 3	СВ	81°00'	145.0
3 - 4	ЮВ	14°00'	25.0
4 - 5	ЮВ	4°00'	28.0
5 - 6	ЮЗ	50°00'	11.0
6 - 7	СЗ	39°00'	56.0
7 - 8	ЮЗ	57°00'	44.0
8 - 9	ЮЗ	19°00'	48.0
9 - 10	ЮВ	30°00'	31.0
10 - 11	ЮВ	62°00'	35.0
11 - 12	ЮВ	30°00'	71.0
12 - 13	СВ	77°00'	23.0
13 - 14	СВ	17°00'	26.0
14 - 15	СВ	28°00'	38.0
15 - 16	СЗ	6°00'	15.0
16 - 17	СВ	40°00'	42.0
17 - 18	СЗ	1°00'	89.0
18 - 19	СВ	81°00'	86.0
19 - 20	ЮВ	7°00'	15.0
20 - 21	ЮЗ	64°00'	44.0
21 - 22	ЮЗ	9°00'	72.0
22 - 23	ЮЗ	31°00'	26.0
23 - 24	ЮВ	12°00'	20.0
24 - 25	ЮВ	22°00'	20.0
25 - 26	СВ	56°00'	86.0
26 - 27	СВ	13°00'	36.0
27 - 28	СВ	88°00'	92.0
28 - 29	ЮВ	54°00'	84.0
29 - 30	ЮВ	74°00'	35.0
30 - 31	ЮВ	45°00'	60.0
31 - 32	ЮЗ	10°00'	46.0
32 - 33	ЮЗ	83°00'	63.0
33 - 34	СЗ	80°00'	47.0
34 - 35	СЗ	53°00'	54.0
35 - 36	СЗ	79°00'	37.0
36 - 37	ЮЗ	53°00'	40.0
37 - 38	ЮЗ	10°00'	32.0
38 - 39	ЮЗ	79°00'	93.0
39 - 40	СВ	8°00'	48.0
40 - 41	СЗ	23°00'	25.0
41 - 42	ЮЗ	69°00'	37.0
42 - 43	ЮЗ	42°00'	82.0
43 - 44	ЮЗ	85°00'	20.0
44 - 45	ЮЗ	34°00'	81.0

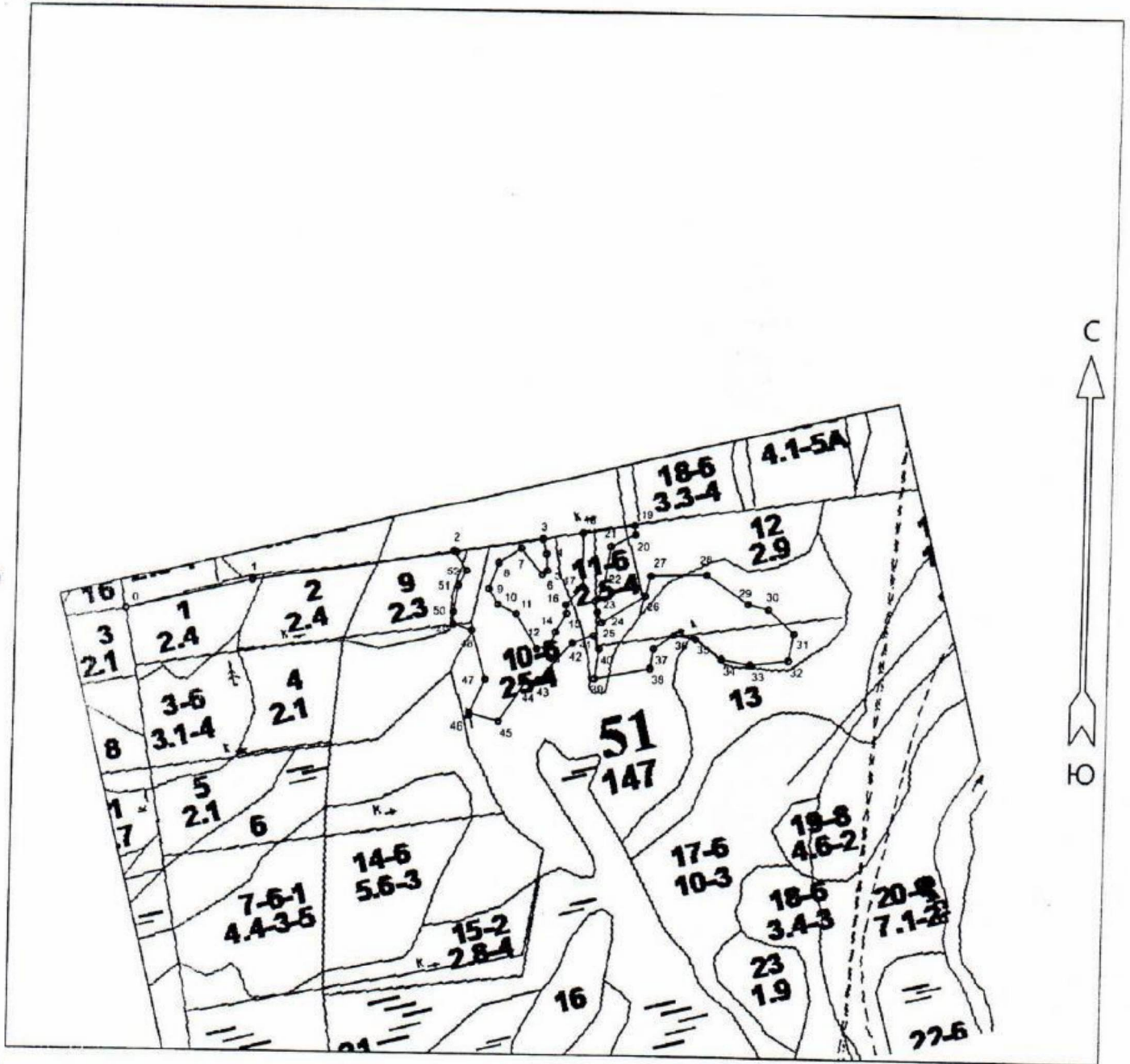
45 - 46	СЗ	75°00'	50.0
46 - 47	СВ	24°00'	61.0
47 - 48	СЗ	16°00'	85.0
48 - 49	СЗ	72°00'	32.0
49 - 50	СЗ	0°00'	22.0
50 - 51	СВ	8°00'	47.0
51 - 52	СВ	27°00'	29.0
52 - 2	СЗ	33°00'	39.0

**Условные обозначения:**  
Чертил нач. л/х участка:

*Ланг*

ПОДГОТОВКА ПОЧВЫ  
(Лаптева А.С.)

# АБРИС



Общая площадь: 7.00  
 Эксплуатационная площадь: 7.00  
 Масштаб: 1 : 10000

Условные обозначения:  
 Эксплуатационный участок

№№	X	Y	№№	X	Y	№№	X	Y
0	389415.236	3219812.075	14	389376.389	3220518.026	30	389418.444	3220868.110
1	389465.140	3220019.668	15	389409.825	3220536.174	31	389375.655	3220910.311
2	389514.945	3220351.767	16	389424.766	3220534.720	32	389330.383	3220901.951
3	389536.511	3220495.508	17	389456.751	3220562.036	33	389323.187	3220839.206
4	389512.188	3220501.380	18	389545.816	3220561.179	34	389331.716	3220792.869
5	389484.220	3220503.117	19	389558.611	3220646.431	35	389364.575	3220749.890
6	389477.211	3220494.615	20	389543.697	3220648.147	36	389371.925	3220713.535
7	389521.042	3220459.630	21	389524.705	3220608.353	37	389348.085	3220681.322
8	389497.352	3220422.450	22	389453.628	3220596.504	38	389316.591	3220675.505
9	389452.057	3220406.426	23	389431.430	3220582.905	39	389299.550	3220583.848
10	389425.067	3220421.752	24	389411.820	3220586.919	40	389347.066	3220590.918
11	389408.379	3220452.601	25	389393.204	3220594.284	41	389370.172	3220581.307
12	389346.565	3220487.703	26	389440.770	3220666.134	42	389357.175	3220546.575
13	389351.566	3220510.210	27	389475.809	3220674.527	43	389296.625	3220491.090
			28	389478.302	3220766.720	44	389295.038	3220471.103
			29	389428.360	3220834.458	45	389228.194	3220421.166

46	389241.527	3220376.850
47	389297.098	3220402.164
48	389379.051	3220379.323
49	389389.189	3220348.892
50	389411.205	3220349.067
51	389457.730	3220355.992
52	389483.484	3220369.395