

**ПРОЕКТ  
ЛЕСОВОССТАНОВЛЕНИЯ**  
(создание лесных культур)  
на осень 2021 г.

Лесничество Бокситогорское Участковое лесничество \_\_\_\_\_ Боровское

№ квартала 15 № выдела в.7 (6,2 га)

Главная порода \_\_\_\_\_ Ель

Вид культур \_\_\_\_\_ сплошные

(сплошные, подпологовые, реконструкция)

Арендатор лесного участка ООО «ММ-Ефимовский», № 2-2010-01-2-3 от 03.02.10.  
дек.№2-2021 от 26.11.2020 г.

(наименование, № дог. аренды, декларация, дата)

Площадь участка 6,2 га

План участка, масштаб 1:10 000

1. Категория лесокультурной площади: вырубка сплошная 2021 г. состояние очистки проведена в соответствии с технологической картой разработки делянки, кол-во пней (валунов) на 1 га до 600 шт., гарь, редина, пухтырь, прогалина и т.д. оставление деревьев подлежащих рубке-113 шт. Ос
2. Рельеф, почвы, механический состав, степень влажности равнинный, недостаточно дренированные равнины с ослабленным стоком и застойным переувлажнением, влажные грубогумусные
3. Напочвенный покров (важнейшие растения-индикаторы) (черника, брусника, майник)
4. Тип леса (тип вырубки), тип лесорастительных условий ЧВ ВЗ
5. Наличие естественного возобновления (по породам), тыс.шт./га; размещение; средняя высота, м не имеется
6. Зараженность почвы вредителями, вид при предварительном осмотре участка присутствие признаков заселения на лесокультурной площади вредных организмов не обнаружено
7. Состав, возраст, полнота, класс бонитета реконструируемого насаждения не проектируется
8. Способ реконструкции: ширина и направление коридоров, кулис, площадь расширенных коридоров от общей площади реконструируемого участка (в.%) не проектируется
9. Сроки и виды подготовки площади, применяемые машины и орудия не проектируется
10. Способы и время обработки почвы (механизированная, ручная, сплошная, полосами, бороздами, площадками и т.д.), глубина обработки почвы, применяемые машины и орудия бесснежный период 2021г., механизированная частичная обработка почвы бороздами трактором ТЛТ-100 с плугом ПЛ-1, глубина до 0,2 м.
11. Размещение и размеры площадок, полос, борозд на площади и их направление борозды шириной 1,0 м через 4,5м-5,5м непрямолинейные с плавным искривлением
12. Метод и способ создания культур (посадка сеянцами, саженцами, посев рядовой, строчно-луночный, ручной, механизированный) под меч Колесова в берму, в дно, в пласт борозды в шахматном порядке или в ряд (в зависимости от почвы и рельефа площади)
13. Количество посадочных (посевных) мест на 1 га, тыс.шт. не менее 3,0
14. Размещение посадочных (посевных) мест, расстояние между рядами 4,5-5,5 м., в рядах 0,4-1,0 м
15. Схема смешения пород Е\*Е\*Е\*Е\*Е\*
16. Потребность в посадочном (посевном) материале на 1 га не менее 3000 шт. не менее 18 600 шт тыс.шт. (кг) и на всю площадь по породам
17. Характеристика посадочного (посевного) материала по породам: возраст сеянцев, саженцев класс качества семян, их происхождение, лесосеменной район стандарт. сеянцы ели с ОКС, возраст 3 года, D-у корневой шейки не менее 2х мм, Н- не менее 12 см
18. Способ подготовки семян к посеву не проектируется
19. Виды и способы агротехнических уходов, их кратность: 2023 год- ручная опровка растений от завала травой и почвой- однократно
20. Виды и способы лесоводственных уходов, их кратность: 2027 год-уничтожение или предупреждение появления древесной растительности в рядах культур по необходимости, кратность — однократно,
21. Противопожарные мероприятия, протяженность, ширина мин полос прерывистая опашка по периметру шириной до 1,4 м.
22. Намечаемый год перевода культур в лесопокрытую площадь не позднее 2031 г.
23. Показатели оценки восстанавливаемых лесов для признания работ по лесовосстановлению завершенными (возраст, кол-во деревьев главных лесных пород, средняя высота)  
 Максимальный срок 10 лет, кол-во деревьев не менее 2,0 т.шт./га, высота не менее 0,7 м

Составил (арендатор): Инженер ПТО Лебедева А.А. « 08 » 09 2021 г.  
 (должность) (Ф.И.О.) (подпись)

Проверил (Уч. лесничий): Павлов А.С. « 08 » 09 2021 г.  
 (должность) (Ф.И.О.) (подпись)

Проверил (инженер по л/в): Сидорова М.С. « 13 » 09 2021 г.  
 (должность) (Ф.И.О.) (подпись)

Учено с внесением следующих замечаний для подтверждения фактами учета в ч/к древесно-кустарниковой и травянистой растительности в  
бегеминовом парке пр.веси арарек и лесовог угод  
6 10, 30, 50, 70, 90 года роста  
 Главный лесничий: Рыжова С.В. « 13 » 09 2021 г.  
 (Ф.И.О.) (подпись)

План участка

Воксингорское  
Воронежское

№ выдела (лесопарк) .....

Участок лесничества .....

Угодье (или паличий) .....

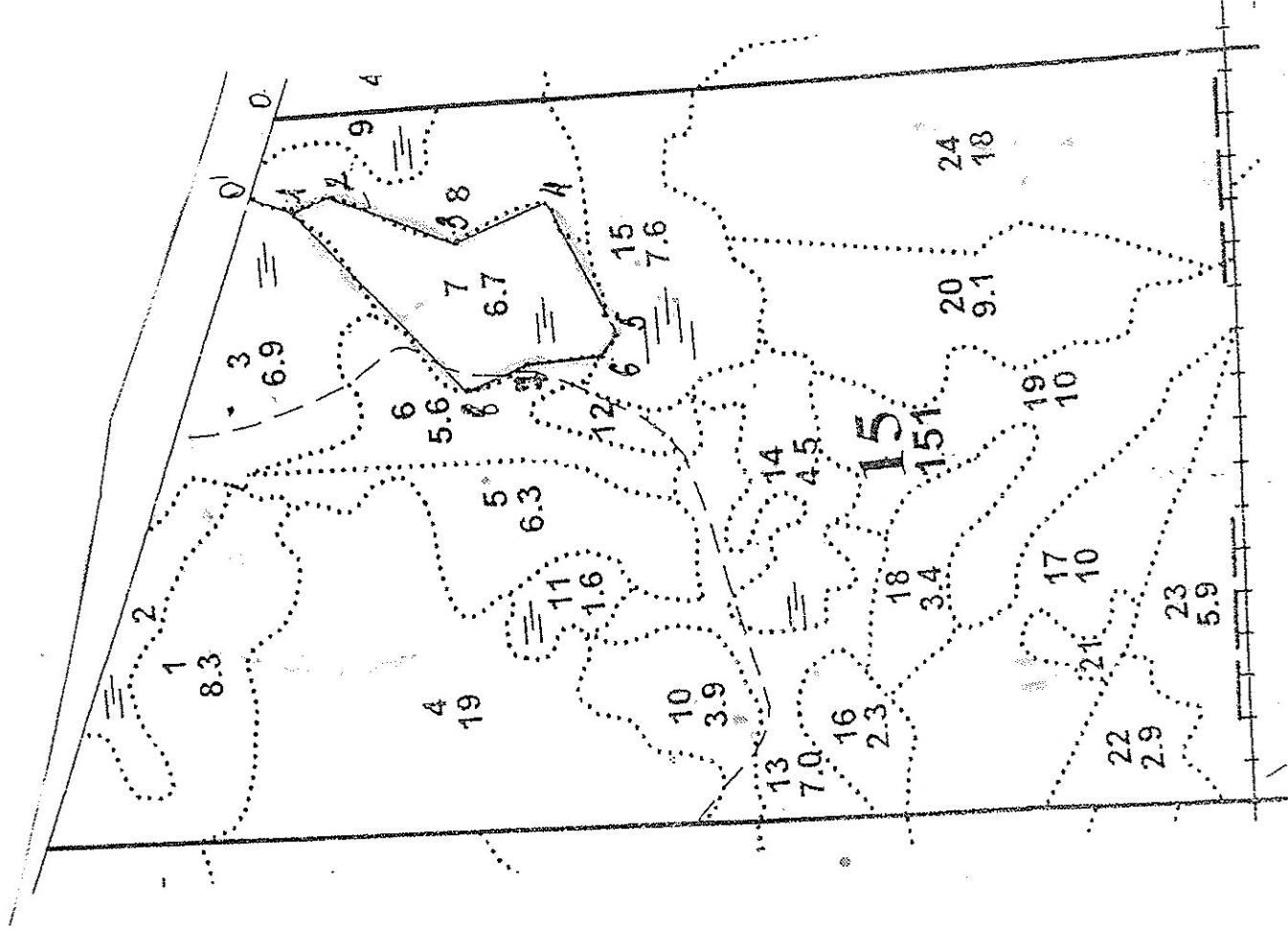
номер (а) лесного квартала .....

номер (а) лесотаксационного выдела .....

Масштаб 1:10 000

Площадь  
общая, га

6.2





Экспликация участка

Номера точек	Геодезические координаты		Направление румбы (азимуты) линий, °		Длина линий, м
	X	Y			
0.0'	430437.411	3326316.120	СЗ	78	110
0.1'	430477.771	3326203.577	ЮЗ	10	60
Привязка					
Катег. земель	Площадь участка, га	Номера точек	Геодезические координаты		Длина линий, м
			X	Y	
Экспл	6.2	1-2	430422.079	3326183.348	ЮВ:31 60
		2-3	430368.038	3326201.364	ЮЗ:17 170
		3-4	430194.999	3326131.923	ЮВ:27 140
		4-5	430070.804	3326183.330	ЮЗ:57 205
		5-6	429982.133	3325999.346	СЗ:55 35
		6-7	430003.787	3325968.741	СЗ:11 115
		7-8	430104.833	3325963.056	СЗ:32 80
		8-1	430187.807	3325927.580	СВ:41 334

Объект

\* - Геодезические координаты получены при помощи GARMIN 64st (указывается наименование и марка прибора, с помощью которого определены геодезические координаты) в системе координат МСК 47 зона 3 (указывается система координат, в которой представлены геодезические координаты, рекомендуем предоставлять геодезические координаты в местной системе МСК 47 с указанием зоны)

Исполнитель: Инженер ПТО

Лебедева А.А.

**КАРТОЧКА**  
**ОБСЛЕДОВАНИЯ УЧАСТКА № 6/н 11 ГОД**  
**ПРИ ВЫБОРЕ СПОСОБА И ТЕХНОЛОГИИ ЛЕСОВОССТАНОВЛЕНИЯ**

1. Лесничество Бокситогорское
2. Участковое лесничество Боровское
3. Дача, тех. участок \_\_\_\_\_
4. Номер квартала 15
5. Номер выдела 7
6. Площадь участка, с точностью до 0,1 га 6.2
7. План участка (прилагается к Карточке)
8. Категория площади: лесовосстановления сплошная вырубка 2021 г. оставление деревьев подлежащих рубке-113 шт. Ос  
вырубка, гарь, иная (год, месяц) 7ЕЗБ
9. Исходный породный состав участка лесовосстановления, до вырубки, гари, гибели \_\_\_\_\_
10. Условия для работы техники: доступна
- 10.1. Количество пней, шт./га: всего до 600, ср. диаметр 20
- 10.2. Захламленность, м<sup>3</sup>/га отсутствует - менее 5 м<sup>3</sup>/га  
отсутствует - менее 5 м<sup>3</sup>/га, слабая - 5 - 20 м<sup>3</sup>/га, средняя - 20 - 50 м<sup>3</sup>/га, сильная > 50 м<sup>3</sup>/га
- 10.3. Доступность для работы техники доступна
11. Характеристика природно-климатических и лесорастительных условий лесного участка
- 11.1. Лесорастительная зона таежная
- 11.2. Лесной район Балтийско-Белозерский таежный район
- 11.3. Целевое назначение лесов эксплуатационные леса
- 11.4. Рельеф равнинный, недостаточно дренированные равнины с ослабленным стоком и застойным переувлажнением
- 11.5. Почва влажные грубогумусные  
тип, степень увлажнения, механический состав
- 11.6. Тип леса (тип вырубки, тип лесорастительных условий) ЧВ ВЗ
- 11.7. Степень задернения почвы травяной; средняя степень задернения  
отсутствует - до 10%, слабая - 11 - 30%, средняя - 31 - 50%, сильная > 50%
12. Характеристика подроста главных (целевых) пород:
  - 12.1. Средняя высота \_\_\_\_\_ м,
  - 12.2. Средний возраст \_\_\_\_\_ лет,
  - 12.3. Количество, всего \_\_\_\_\_ тыс.шт./га, в том числе по породам \_\_\_\_\_
  - 12.4. Категория густоты редкий, средний, густой
- 12.5. Распределение по площади равномерное, неравномерное, групповое  
жизнеспособный, нежизнеспособный
- 12.6. Жизнеспособность подроста \_\_\_\_\_
13. Характеристика возобновления мягколиственных пород:
  - 13.1. Породы \_\_\_\_\_
  - 13.2. Количество \_\_\_\_\_ шт./га
  - 13.3. Средняя высота \_\_\_\_\_ м
14. Источники обсеменения стена леса (Север-10С+Б, Запад-7ЕЗБ)  
порода, источник: одиночные (шт./га), куртины, полосы, стены леса

15. Характеристика санитарного состояния при предварительном осмотре участка присутствие признаков заселения на лесокультурной площади вредных организмов не обнаружено  
заселенность вредными организмами, болезни леса
16. Предложения для разработки Проекта лесовосстановления:
- 16.1. Способ лесовосстановления искусственный (лесные культуры)  
естественный, искусственный (лесные культуры), комбинированный
- 16.2. Главные (целевые) породы Ель
- 16.3. Срок лесовосстановления 2021-2031 г.  
начало, окончание (месяц, год)
17. Необходимость проведения предварительных и сопутствующих мероприятий:
- 17.1. Очистка вырубки, гари не требуется
- 17.2. Санитарные не требуются
- 17.3. Противопожарные перывистая опашка по периметру, неравномерно, шириной до 1,4 метра
- 17.4. Иные предложения подготовка почвы лесным плугом ПЛ-1, расстояние между центром борозд не менее 4,5 м - 5,5м

Исполнитель(и): Инженер ПТО

Должность

К Карточке

обследования участка

при выборе способа и технологии

лесовосстановления

Лебедева А.А. " 08 " 09 2021 г.

подпись