

**ПРОЕКТ
ЛЕСОВОССТАНОВЛЕНИЯ
(создание лесных культур)
на осень 2021 г.**

Лесничество Бокситогорское Участковое лесничество Боровское

№ квартала 26 № выдела в.12 (1,8 га), в.17 (2,4 га), в.22 (0,5 га)

Главная порода Ель

Вид культур сплошные

(сплошные, подпологовые, реконструкция)

Арендатор лесного участка ООО «ММ-Ефимовский», № 2-2010-01-2-3 от 03.02.10.
дек.№2-2021 от 26.11.2020 г.

(наименование, № дог. аренды, декларация, дата)

Площадь участка 4,7 га

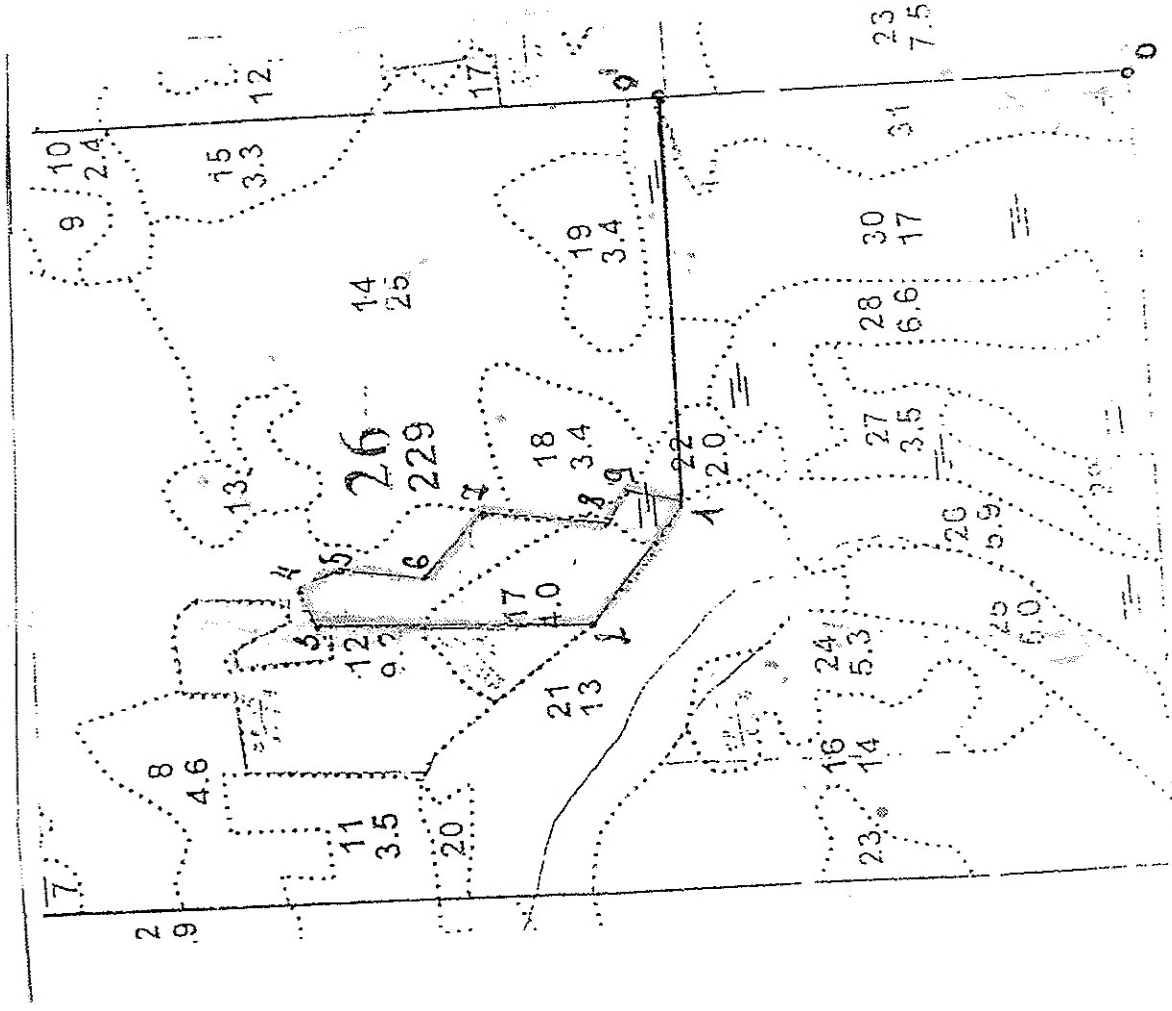
План участка, масштаб 1:10 000

1. Категория лесокультурной площади: (вырубка сплошная 2024 г. состояние очистки проведена в соответствии с технологической картой разработки делянки, кол-во пней (валунов) на 1 га до 600 шт., гарь, редица, пустырь, прогалина и т.д. оставление деревьев подлежащих рубке-50 шт. Ос
2. Рельеф, почвы, механический состав, степень влажности равнинный, дренированные равнины с несколько ослабленным стоком, подзолистые
3. Напочвенный покров (важнейшие растения-индикаторы) (черника, майник, грушанка)
4. Тип леса (тип вырубки), тип лесорастительных условий в.12,17-ЧС В2, в.22- ТТ С4
5. Наличие естественного возобновления (по породам), тыс.шт./га; размещение; средняя высота, м не имеется
6. Зараженность почвы вредителями, вид при предварительном осмотре участка присутствие признаков заселения на лесокультурной площади вредных организмов не обнаружено
7. Состав, возраст, полнота, класс бонитета реконструируемого насаждения не проектируется
8. Способ реконструкции: ширина и направление коридоров, кулис, площадь расширенных коридоров от общей площади реконструируемого участка (в %) не проектируется
9. Сроки и виды подготовки площади, применяемые машины и орудия не проектируется
10. Способы и время обработки почвы (механизированная, ручная, сплошная, полосами, бороздами, площадками и т.д.), глубина обработки почвы, применяемые машины и орудия бесснежный период 2021г., механизированная частичная обработка почвы бороздами трактором ТЛТ-100 с плугом ПЛ-1, глубина до 0,2 м.
11. Размещение и размеры площадок, полос, борозд на площади и их направление борозды шириной 1,0 м через 4,5м-5,5м непрямолинейные с плавным искривлением
12. Метод и способ создания культур (посадка сеянцами, саженцами, посев рядовой, строчно-луночный, ручной, механизированный) под меч Колесова в берму, в дно, в пласт борозды в шахматном порядке или в ряд (в зависимости от почвы и рельефа площади)
13. Количество посадочных (посевных) мест на 1 га, тыс.шт. не менее 3,0
14. Размещение посадочных (посевных) мест, расстояние между рядами 4,5-5,5 м., в рядах 0,4-1,0 м
15. Схема смешения пород Е*Е*Е*Е*
16. Потребность в посадочном (посевном) материале на 1 га не менее 3000 шт.
тыс.шт. (кг) и на всю площадь по породам не менее 14 100 шт
17. Характеристика посадочного (посевного) материала по породам: возраст сеянцев, саженцев класс качества семян, их происхождение, лесосеменной район стандарт. сеянцы ели с ОКС, возраст 3 года, D-у корневой шейки не менее 2х мм, Н- не менее 12 см
18. Способ подготовки семян к посеву не проектируется
19. Виды и способы агротехнических уходов, их кратность: 2023 год- ручная оправка растений от завала травой и почвой- однократно
20. Виды и способы лесоводственных уходов, их кратность: 2027 год-уничтожение или предупреждение появления древесной растительности в рядах культур по необходимости, кратность – однократно,
21. Противопожарные мероприятия, протяженность, ширина мин полос прерывистая опашка по периметру шириной до 1,4 м.
22. Намечаемый год перевода культур в лесопокрытую площадь не позднее 2031 г.
23. Показатели оценки восстанавливаемых лесов для признания работ по лесовосстановлению завершенными (возраст, кол-во деревьев главных лесных пород, средняя высота)
Максимальный срок 10 лет, кол-во деревьев не менее 2,0 т.шт./га, высота не менее 0,7 м
- Составил (арендатор): Инженер ПГО Лебедева А.А. ЛЛ « 08 » 09 2021
(должность) (Ф.И.О.) (подпись)
- Проверил (Уч. лесничий): Павлов А.С. ЛЛ « 09 » 09 2021.
(должность) (Ф.И.О.) (подпись)
- Проверил (инженер по л/в): Сидорова М.С. ЛЛ « 13 » 09 2021
(должность) (Ф.И.О.) (подпись)
- Учено с внесением следующих замечаний данные превышены записаны
указов члн древесно-кустар и травяной растительностью в объемах
Главный лесничий: Рыжова С.В. ЛЛ « 13 » 09 2021.
(Ф.И.О.) (подпись)
корректи превышены объемах и лесов угод в 15,35,55,49,10 га до 2025

План участка

Лесничество (лесопарк) Бокситогорское
Участковое лесничество Воровское
Урочище (при наличии) 26
Номер(а) лесного квартала 12, 17, 22
Номер(а) лесотаксационного выдела 1:10 000
Масштаб

Площадь
общая, га
..... 4,7



Номера точек		Геодезические координаты		Направление румбы (азимуты) линий, °		Длина линий, м
		X	Y	линий, °		
Экспликация участка						
Привязка						
0-0'	426983.416	3326166.441	СЗ	9		620
0'-1	427606.519	3326146.315	ЮЗ	80		530
Объект						
Катег. земель	Площадь участка, га	Номера точек	Геодезические координаты		Направление румбы (азимуты) линий, °	Длина линий, м
			X	Y		
Экспл	4.7	1-2	427586.321	3325606.993	СЗ:58	195
		2-3	427708.462	3325453.023	СЗ:6	360
		3-4	428073.064	3325460.451	СВ:57	50
		4-5	428095.883	3325506.805	ЮВ:37	64
		5-6	428043.791	3325529.348	Ю:0	112
		6-7	427929.663	3325518.777	ЮВ:54	102
		7-8	427849.606	3325600.962	Ю:0	170
		8-9	427685.557	3325582.377	ЮВ:60	45
		9-1	427653.189	3325625.788	Ю:0	70

* - Геодезические координаты получены при помощи прибора с помощью которого определены геодезические координаты в системе координат МСК 47 зона 3 (указывается геодезические координаты) GARMIN 64st (указывается наименование и марка прибора, с помощью которого определены геодезические координаты) (указывается система координат, в которой представлены геодезические координаты, рекомендуем предоставить геодезические координаты в местной системе МСК 47 с указанием зоны)

Исполнил: Инженер ЦТО  Лиселева А.А.

КАРТОЧКА
ОБСЛЕДОВАНИЯ УЧАСТКА № 6/н А ГОД
ПРИ ВЫБОРЕ СПОСОБА И ТЕХНОЛОГИИ ЛЕСОВОССТАНОВЛЕНИЯ

1. Лесничество Бокситогорское
 2. Участковое лесничество Боровское
 3. Дача, тех. участок _____
 4. Номер квартала 26
 5. Номер выдела 12,17,22
 6. Площадь участка, с точностью до 0,1 га 4,7
 7. План участка (прилагается к Карточке)
8. Категория площади: лесовосстановления сплошная вырубка 2024 г. оставление деревьев
подлежащих рубке-50 шт. Ос
9. Исходный породный состав участка лесовосстановления, в.12-5ЕЗС2Б+Ос, в.17-7Е2Б1Ос,
в.22-6Е2Б2Ос

10. Условия для работы техники: до вырубки, гари, гибели
доступна
- 10.1. Количество пней, шт./га: всего до 600, ср. диаметр 24
- 10.2. Захламленность, м³/га отсутствует- менее 5 м³/га
отсутствует - менее 5 м³/га, слабая - 5 - 20 м³/га, средняя - 20 - 50
м³/га, сильная > 50 м³/га
- 10.3. Доступность для работы техники доступна
11. Характеристика природно-климатических и лесорастительных условий лесного участка
- 11.1. Лесорастительная зона таежная
- 11.2. Лесной район Балтийско-Белозерский таежный район
- 11.3. Целевое назначение лесов эксплуатационные леса
- 11.4. Рельеф равнинный, дренированные равнины с несколько ослабленным стоком
- 11.5. Почва подзолистые

- тип, степень увлажнения, механический состав
- 11.6. Тип леса (тип вырубки, тип лесорастительных условий) в.12,17-ЧС В2, в.22- ТТ С4
- 11.7. Степень задернения почвы травяной; средняя степень задернения
отсутствует - до 10%, слабая - 11 - 30%, средняя - 31 - 50%, сильная > 50%
12. Характеристика подроста главных (целевых) пород:
- 12.1. Средняя высота _____ м,
- 12.2. Средний возраст _____ лет,
- 12.3. Количество, всего _____ тыс.шт./га, в том числе по породам _____
- 12.4. Категория густоты _____
редкий, средний, густой
- 12.5. Распределение по площади _____
равномерное, неравномерное, групповое
- 12.6. Жизнеспособность подроста _____
жизнеспособный, нежизнеспособный
13. Характеристика возобновления мягколиственных пород:
- 13.1. Порода _____
- 13.2. Количество _____ шт./га
- 13.3. Средняя высота _____ м
14. Источники обсеменения стена леса (Север-5ЕЗС2Б+Ос, Юг-5ЕЗС2Б+Ос)
порода, источник: одиночные (шт./га), куртины, полосы, стены леса

15. Характеристика санитарного состояния при предварительном осмотре участка присутствия признаков заселения на лесокультурной площади вредных организмов не обнаружено заселенность вредными организмами, болезни леса
16. Предложения для разработки Проекта лесовосстановления:
- 16.1. Способ лесовосстановления искусственный (лесные культуры)
- 16.2. Главные (целевые) породы Ель
естественный, искусственный (лесные культуры), комбинированный
- 16.3. Срок лесовосстановления 2022-2031 г.
начало, окончание (месяц, год)
17. Необходимость проведения предварительных и сопутствующих мероприятий:
- 17.1. Очистка вырубки, гари не требуется
- 17.2. Санитарные не требуются
- 17.3. Противопожарные перывистая опашка по периметру, неравномерно, шириной до 1,4 метра
- 17.4. Иные предложения подготовка почвы лесным плугом ПЛ-1, расстояние между центром борозд не менее 4,5 м - 5,5м

Исполнитель(и): Инженер ПТО

Должность

К Карточке
обследования участка
при выборе способа и технологии
лесовосстановления


Лебедева А.А. " 08 " 09 2021 г.

Ф.И.О.