

# ПРОЕКТ ЛЕСОВОССТАНОВЛЕНИЯ

(создание лесных культур)

на весну, осень 2021 г.

Главная порода Сосна обыкновенная

Вид культур сплошные (сплошные, подпологовые, реконструкция)

Арендатор лесного участка ГБПОУ ЛО Лисинский лесной колледж, Договор постоянного (бессрочного)

пользования № 1 от 28.05.2009, Лесная декларация № 1-2020 от 02.03.2020 (наименование, № дог. аренды, декларация, дата)

Площадь участка 2,4 га

План участка

Участковое лесничество Шапкинское

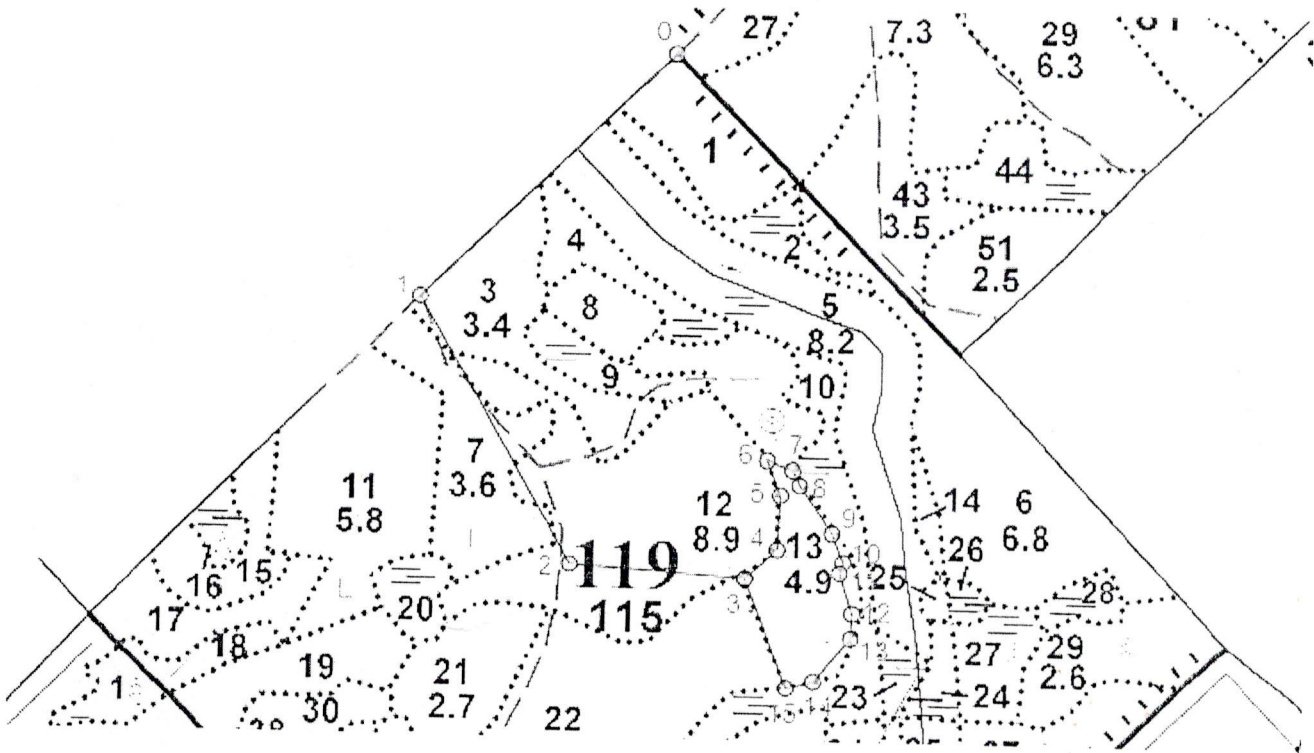
Лесничество Любанское

Урочище (при наличии) -----

Номер(а) лесного квартала 119

Номер (а) лесотаксационного выдела 13 (2,4 га)

Масштаб 1:10000



Экспликация участка						
Номера точек	Геодезические координаты		Направление, азимуты (румбы)		Длина линий, м	
	геодезическая широта	геодезическая долгота	линий, °			
Привязка						
0	59.57723889	31.215025	0 - 1	ЮЗ 45°30'	0 - 1	467.0
1	59.57429848	31.209116	1 - 2	ЮВ 30°00'	1 - 2	405.0
2	59.57114773	31.21270836	2 - 3	ЮВ 86°00'	2 - 3	232.0
3	59.57100537	31.21681444				
Объект						
Категория земель	Площадь участка, га	Номера точек	Геодезические координаты		Направление, азимуты (румбы) линий, °	Длина линий, м
			геодезическая широта	геодезическая долгота		
вырубка	2.4	3	59.57100537	31.21681444	3 - 4 СВ 47°00'	57.5
		4	59.57135755	31.21756549	4 - 5 СВ 2°30'	71.5
		5	59.57200098	31.21762319	5 - 6 СЗ 21°30'	48.5
		6	59.57240597	31.21730599	6 - 7 ЮВ 70°00'	35.5
		7	59.57229812	31.21789866	7 - 8 ЮВ 26°00'	22.0
		8	59.57212044	31.21806954	8 - 9 ЮВ 35°00'	77.0
		9	59.57155344	31.21885504	9 - 10 ЮВ 22°00'	40.0
		10	59.57121925	31.21912056	10 - 11 ЮЗ 16°30'	15.5
		11	59.57108731	31.21904453	11 - 12 ЮВ 17°30'	57.0
		12	59.57060041	31.21935171	12 - 13 ЮЗ 2°00'	32.5
		13	59.57030689	31.2193291	13 - 14 ЮЗ 40°30'	76.0
		14	59.5697886	31.21845698	14 - 15 ЮЗ 76°00'	37.5
		15	59.56970646	31.21781363	15 - 3 СЗ 21°30'	155.5

\* - Геодезические координаты получены при помощи Garmin GPS map 64 в системе координат WGS 84

1. Категория лесокультурной площади: вырубка 2020 г., состояние очистки удовлетворительное, проведена в соответствии с технологической картой разработки делянки, кол-во пней (валунов) на 1 га - 300 шт., гарь     -     г.; редины, пустошь, прогалины и т.д.
2. Рельеф, почвы, механический состав, степень влажности рельеф равнинный; малогумусная, песчаная, сухая.
3. Напочвенный покров (важнейшие растения-индикаторы) : вереск, брусника, толокнянка.
4. Тип леса (тип вырубки), тип лесорастительных условий: выдел сосняк вересковый ВР-А2, тип вырубки –вересковые, ВР.
5. Наличие естественного возобновления (по породам): отсутствует, -- тыс.шт./га; размещение- -, средняя высота - - м .
6. Зараженность почвы вредителями, вид : в связи с отсутствием признаков заселения вредных организмов, обследование на лесном участке не проводилось .
7. Состав, возраст, полнота, класс бонитета реконструируемого насаждения не проектируется .
8. Способ реконструкции: ширина и направление коридоров, кулис, площадь расчищенных коридоров от общей площади реконструируемого участка (в %) не проектируется .
9. Сроки и виды подготовки площади, применяемые машины и орудия : 3 квартал 2021 г., частичная обработка почвы ЛХТ-100 с плугом ПКЛ-70 двух-отвальным.
10. Способы и время обработки почвы (механизированная, ручная, сплошная, полосами, бороздами, площадками и т.д.), глубина обработки почвы, применяемые машины и орудия механизированная, 3 квартал 2021 г., напашка плужных борозд глубиной до 15 см, ЛХТ -100 в сцепке с плугом ПКЛ-70 .
11. Размещение и размеры площадок, полос, борозд на площади и их направление Расстояние между центрами борозд-5,0 м, формирование двух отвалов шириной не менее 50 см. Борозды прямолинейные, направлены вдоль волоков, направление- С-Ю.
12. Метод и способ создания культур (посадка сеянцами, саженцами, посев рядовой, строчно-луночный, ручной, механизированный): Посадка сеянцами сосны об. ЗКС , ручная, под посадочную трубу.
13. Количество посадочных (посевных) мест на 1 га, тыс.шт. 2500 шт/га
14. Размещение посадочных (посевных) мест, расстояние между рядами 1,0 x 4,0 м, в рядах 2,0 м (в оба пласта борозды)
15. Схема смешения пород : С-С-С-С
16. Потребность в посадочном (посевном) материале на 1 га: 2,5 тыс.шт. (кг) и на всю площадь по породам : сосна об. - 6,0 шт.
17. Характеристика посадочного (посевного) материала по породам: возраст сеянцев, саженцев: стандартные сеянцы сосны ЗКС лет, паспорт на посадочный материал №     от 20 года, выдан
- класс качества семян, их происхождение, лесосеменной район
18. Способ подготовки семян к посеву
19. Виды и способы агротехнических уходов, их кратность: 2022 г. 1 уход - уничтожение травянистой растительности в рядах культур ; 2023 г. 1 уход – уничтожение травянистой растительности в рядах культур; 2024 г. 1- уход, уничтожение травянистой и нежелательной древесной растительности в рядах культур .
- При необходимости- дополнение л/культур.
20. Виды и способы лесоводственных уходов, их кратность: 1-кратный уход; уничтожение нежелательной древесной растительности, механизированный.
21. Противопожарные мероприятия, протяженность, ширина мин полос : 1) требуется устройство мин. полосы шириной 1,4 м по сторонам делянки 3-4-5-6-7-8-9-10-11-12-13-14-15-3 протяженностью 0,7 км.
22. Намечаемый максимальный год перевода культур в лесопокрытую площадь 2031

23. Показатели оценки восстанавливаемых лесов для признания работ по лесовосстановлению завершенными (возраст, количество деревьев главных лесных пород, средняя высота): сосна обыкновенная максимальный срок перевода 10 лет, кол-во растений не менее 2,5 тыс.шт/га, средняя высота не менее 0,8 м .

Составил: и.о.зам.директора по производству и лесному хозяйству ГБПОУ ЛО

«Лисинский лесной колледж» Аболипина Н.В. Аболипина «    »  
(должность) (Ф.И.О.) (подпись)

Проверил: Лесничий Тосненского  
участкового лесничества Соколов В.В. Соколов «    »  
(должность) (Ф.И.О.) (подпись)

Проверил: Инженер по л/в Iкатег. Колясюк Н.П. Колясюк «16» 08. 2021.  
(должность) (Ф.И.О.) (подпись)

Согласовано с внесением следующих замечаний : по факту создания л/культур  
представить в лесничество паспорт на посадочный материал и внести уточнения в п.17  
данного проекта

Главный лесничий: Матвиива О.П. Матвиива «16» 08. 2021.  
(должность) (Ф.И.О.) (подпись)