

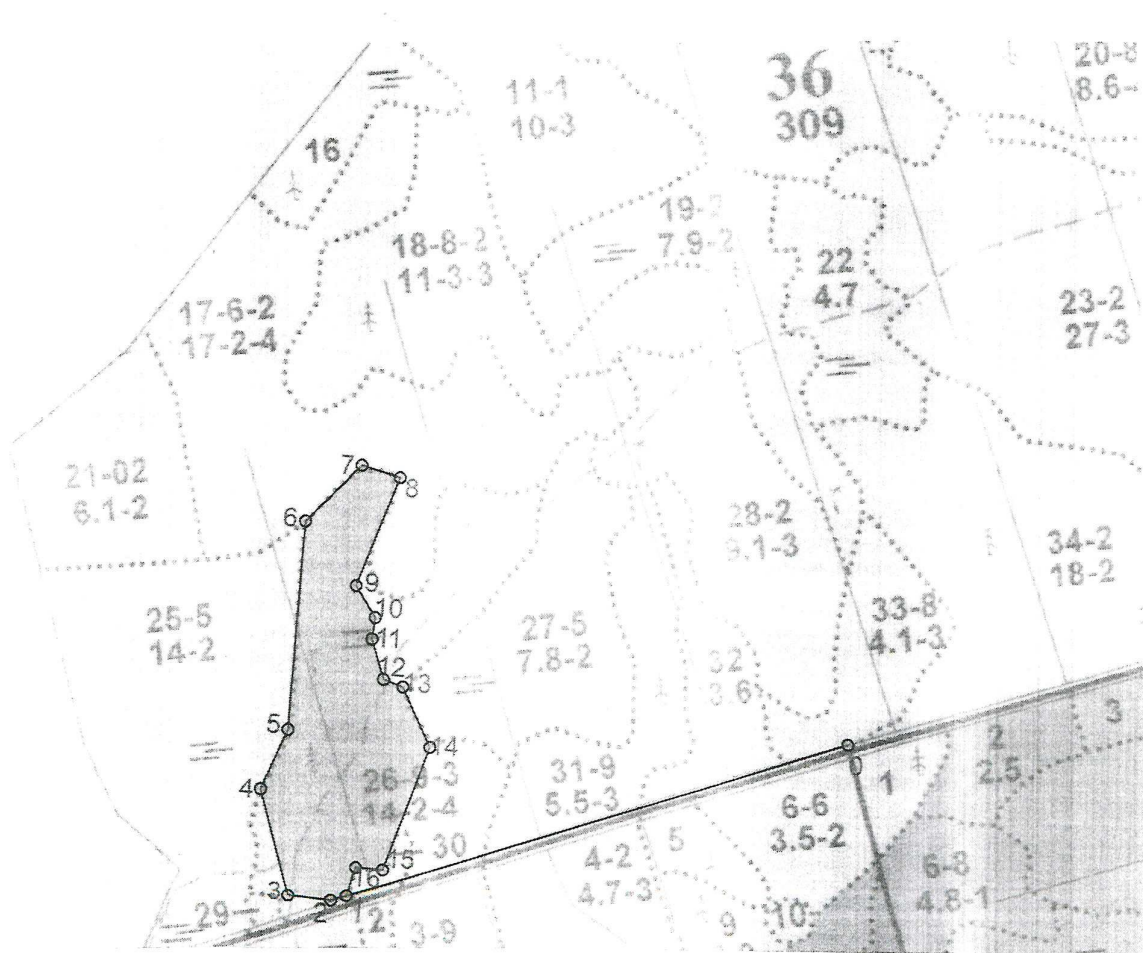
**ПРОЕКТ
ЛЕСОВОССТАНОВЛЕНИЯ
(создание лесных культур)
на весну, осень 2021 г.**

Главная порода Ель
 Вид культур сплошные
 Арендатор лесного участка ООО «Шанс», № 190/3-2008-12, декларация от 2019 г.
 Площадь участка, 8,2 га

План участка

Лесничество (лесопарк) Волховское
 Участковое лесничество Зареченское
 Урочище (при наличии) _____
 Номер (а) лесного квартала 36
 Номер (а) лесотаксационного выдела 26
 Масштаб 1:10000

Площадь общая, га
8,2



Экспликация участка							
Номера точек	Геодезические координаты		Направление румбы (азимуты) линий, °		Длина линий, м		
	Геодезическая широта	Геодезическая долгота					
Привязка							
0	409852.448	2336218.044	0 - 1	ЮЗ 69°	738		
Объект							
Категория земель	Площадь участка, га	Номера точек	Геодезические координаты		Направление румбы (азимуты) линий, °	Длина линий, м	
			Геодезическая широта	Геодезическая долгота			
Вырубка 2020	8,2	1	409571.957	2335533.179	1 - 2	ЮЗ 69°	23
		2	409563.232	2335511.828	2 - 3	СЗ 87°	60
		3	409565.039	2335451.651	3 - 4	СЗ 18°	156
		4	409712.491	2335399.881	4 - 5	СВ 21°	92
		5	409799.246	2335430.960	5 - 6	СВ 1°	292
		6	410091.683	2335429.330	6 - 7	СВ 41°	112
		7	410178.016	2335501.050	7 - 8	ЮВ 76°	56
		8	410165.741	2335555.830	8 - 9	ЮЗ 18°	165
		9	410007.656	2335508.251	9 - 10	ЮВ 35°	52
		10	409965.750	2335539.121	10 - 11	ЮЗ 5°	30
		11	409935.805	2335537.175	11 - 12	ЮВ 20°	58
		12	409881.760	2335558.300	12 - 13	ЮВ 72°	29
		13	409873.444	2335586.156	13 - 14	ЮВ 28°	92
		14	409793.212	2335631.305	14 - 15	ЮЗ 17°	186
		15	409614.100	2335580.795	15 - 16	СЗ 89°	38
		16	409613.916	2335542.668	16 - 1	ЮЗ 14°	43

* - Геодезические координаты получены при помощи GPS навигатора Garmin 64s в системе координат МСК – 47 Ленинградской области – зона 2

1. Категория лесокультурной площади: **вырубка 2020** г. состояние очистки: очистка от порубочных остатков проведена в соответствии с технологической картой разработки делянки, захламленность 12,0 м³/га-слабая, кол-во пней (валунов) на 1 га 500 шт., гарь _____ г.; редина, пустырь, прогалина и т.д.
2. Рельеф, почвы, механический состав, степень влажности равнинный, влажно-мулевые, перегнойно-торфянистые глееватые и суглинистые, плоские участки равнин с высоким уровнем грунтовых вод
3. Напочвенный покров (важнейшие растения-индикаторы) травяной, средняя степень задернения 31-50%, таволга, дудник, сныть
4. Тип леса (тип вырубки), тип лесорастительных условий ТТ(С4)
5. Наличие естественного возобновления (по породам), тыс.шт./га; размещение, средняя высота, м: 0,1 т.шт./га, неравномерное, 3,0 м
6. Зараженность почвы вредителями, вид в связи с отсутствием признаков заселения вредных организмов, обследование на лесном участке не проводилось
7. Состав, возраст, полнота, класс бонитета реконструируемого насаждения _____
не проектируется
8. Способ реконструкции: ширина и направление коридоров, кулис, площадь расчищенных коридоров от общей площади реконструируемого участка (в %) не проектируется
9. Сроки и виды подготовки площади, применяемые машины и орудия _____
с 07.05.2021 по 30.09.2021, частичная, ТДТ-55 в сцепке ПКЛ-70
10. Способы и время обработки почвы (механизованная, ручная, сплошная, полосами, бороздами, площадками и т.д.), глубина обработки почвы, применяемые машины и орудия глубина обработки почвы 0,2 - 0,3 м, ТДТ-55 с плугом ПКЛ-70
11. Размещение и размеры площадок, полос, борозд на площади и их направление _____
расстояние между бороздами 3,5-7,5 м, ширина борозды – 1,4 м
12. Метод и способ создания культур (посадка сеянцами, саженцами, посев рядовой, строчно-луночный, ручной, механизированный) посадка под меч Колесова
13. Количество посадочных (посевных) мест на 1 га, тыс.шт. 3,0

14. Размещение посадочных (посевных) мест, расстояние между рядами 3,5 - 7,5 м, в рядах 0,5 - 0,9 м, в борозды
15. Схема смешения пород Е*Е*Е*Е*Е
16. Потребность в посадочном (посевном) материале на 1 га 3,0 тыс.шт. (кг) и на всю площадь по породам Е - 24,6 тыс.шт.
17. Характеристика посадочного (посевного) материала по породам: возраст сеянцев, саженцев сеянцы ели, класс качества семян, их происхождение, лесосеменной район

18. Способ подготовки семян к посеву _____
19. Виды и способы агротехнических уходов, их кратность: ручная оправка растений от завала травой и почвой – однократно; уничтожение травянистой и древесной растительности в рядах культур – одно-двухкратно; дополнение лесных культур – однократно (в случае приживаемости менее 85.0% от проектируемой)
20. Виды и способы лесоводственных уходов, их кратность: уничтожение или предупреждение появления нежелательной растительности
21. Противопожарные мероприятия, протяженность, ширина мин полос не требуется
22. Намечаемый год перевода культур в лесопокрытую площадь 2031 г
23. Показатели оценки восстанавливаемых лесов для признания работ по лесовосстановлению завершенными (возраст, количество деревьев главных лесных пород, средняя высота) 11 лет, 2,0 т.шт., 0,7

Составил: мастер леса Цветков А.А. _____ « 01 » 09.21
 (должность) (Ф.И.О.) (подпись) (дата)

Проверил (лесничий): Бырко В.Н. _____ « 01 » 09.21
 (Ф.И.О.) (подпись) (дата)

Проверил(инженер по л/в): Кузнецова О.В. _____ « 01 » 09.21
 (Ф.И.О.) (подпись) (дата)

Учено с внесением следующих замечаний п.17 некорректно введена м-л вносится после посадки ели

Главный лесничий: Бырко В.Н. _____ « 01 » 09.21
 (Ф.И.О.) (подпись)