

**ПРОЕКТ
ЛЕСОВОССТАНОВЛЕНИЯ**
(создание лесных культур)
на осень 2021 г.

Лесничество Тихвинское Участковое лесничество Озерское
№ квартала 116 № выдела в.27 (0,6 га), в.32 (2,1 га), в.37 (4,6 га), в.38 (0,2 га)
Главная порода Ель
Вид культур сплошные
(сплошные, частичные, подпологовые, реконструкция)

Арендатор лесного участка ООО «ММ-Грифмовский», № 2-2010-01-1-3 от 03.02.10г.,
дек.№2-2020 от 19.03.2020 г.

(наименование, № дог. аренды, декларация, дата)

Площадь участка 8,877,5 га

План участка, масштаб 1:10 000

1. Категория лесокультурной площади: (вырубка сплошная 2020 г. состояние очистки проведена в соответствии с технологической картой разработки делянки, кол-во шей (валунов) на 1 га до 600 шт., гарь, редина, пухляк, прогалина и т.д. оставление единичных старовозрастных деревьев-32 шт. Ос
2. Рельеф, почва, механический состав, степень влажности равнинный, недостаточно дренированные равнины с ослабленным стоком и застойным передувлажнением, влажные грубогумусные
3. Пилоочный покров (важнейшие растения-индикаторы) (черника, брусника, майник)
4. Тип леса (тип вырубки), тип лесорастительных условий в.27.32.38- ЧС В2, в.37-ЧВ В3
5. Наличие естественного возобновления (по породам), тыс.шт./га; размещение, средняя высота, м не
цмется

6. Зараженность почвы вредителями, вид при предварительном осмотре участка присутствие признаков заселения на лесокультурной площади вредных организмов не обнаружено
7. Состав, возраст, полнота, класс бонитета реконструируемого насаждения не проектируется
8. Способ реконструкции: ширина и направление коридоров, кули, площадь расширенных коридоров от общей площади реконструируемого участка (в %) не проектируется
9. Сроки и виды подготовки площади, применяемые машины и орудия не проектируется
10. Способы и время обработки почвы (механизованная, ручная, сплошная, полосами, бороздами, плонкалами и т.д.), глубина обработки почвы, применяемые машины и орудия
беснежный период 2021 г., механизированная частичная обработка почвы бороздами трактором ТЛГ-100 с плугом ПЛ-1, глубина до 0,3 м.

11. Размещение и размеры площадок, полос, борозд на площади и их направление
борозды шириной 0,8 м. через 3,5м-4,0м перьямолинейные с плавным искривлением

12. Метод и способ создания культур (посадка сеянцами, саженцами, посев рядовой, строчко-луночный, ручной, механизированный) посадка сеянцев под меч Колосова

13. Количество посадочных (посевных) мест на 1 га, тыс.шт. не менее 3,0

14. Размещение посадочных (посевных) мест, расстояние между рядами 3,5-4,0 м., в рядах 0,8 м

15. Схема смешения пород Е*Е*Е*Е*Е*

16. Потребность в посадочном (посевном) материале на 1 га не менее 3000 шт.
тыс.шт. (кф) и на всю площадь по породам не менее 22 500 шт.

17. Характеристика посадочного (посевного) материала по породам: возраст сеянцев, саженцев, класс качества семян, их происхождение, лесосеменной район стандарт. сеянцы ели с ОКС, возраст 3-4 года, D-у корневой шейки не менее 2х мм, II- не менее 12 см.

18. Способ подготовки семян к посеву не проектируется

19. Виды и способы агротехнических уходов, их кратность: 2023 год- ручная оправка растений от завала травой и почвой- однократно; дополнение л/к- по необходимости; 2026 год- уничтожение травянистой и древесной растительности в рядах культур и междурядий.

20. Виды и способы лесовосстановительных уходов, их кратность: 2029 год- уничтожение или предупреждение появления древесной растительности в рядах культур- однократно

21. Прогноз пожарные мероприятия, протяженность, ширина мин полос прерывистая опашка по периметру, равномерно, шириной до 1,4 метра

22. Намечаемый год перевода культур в лесопокрытую площадь 2031 г.

23. Показатели оценки восстанавливаемых лесов для признания работ по лесовосстановлению завершенными (возраст, кол-во деревьев главных лесных пород, средняя высота)
Максимальный ерок 10 лет, кол-во деревьев не менее 2,0 т.шт./га, высота не менее 0,7 м

Составил (арендатор): инженер ПТО Лебедева А.А. « 12 » 08 2021 г.
(должность) (Ф.И.О.)

Проверил (уч. лесничий): Полянин Г.И. « 17 » 08 2021 г.
(должность) (Ф.И.О.)

Проверил (инженер по л/в): Амесова Д.А. « 19 » 08 2021 г.
(должность) Сиворошова В.В. (подпись)

Учтено с внесением следующих замечаний

Главный лесничий: Захаров П.Ю.
(Ф.И.О.)

« 19 » 08 2021 г.
(подпись)

Лесничество (лесозарк)
Участковое лесничество
Урочище (при наличии)
Номер (а) лесного квартала
Номер (а) лесотаксационного выдела
Масштаб

План участка

Тришницкое
Озерное

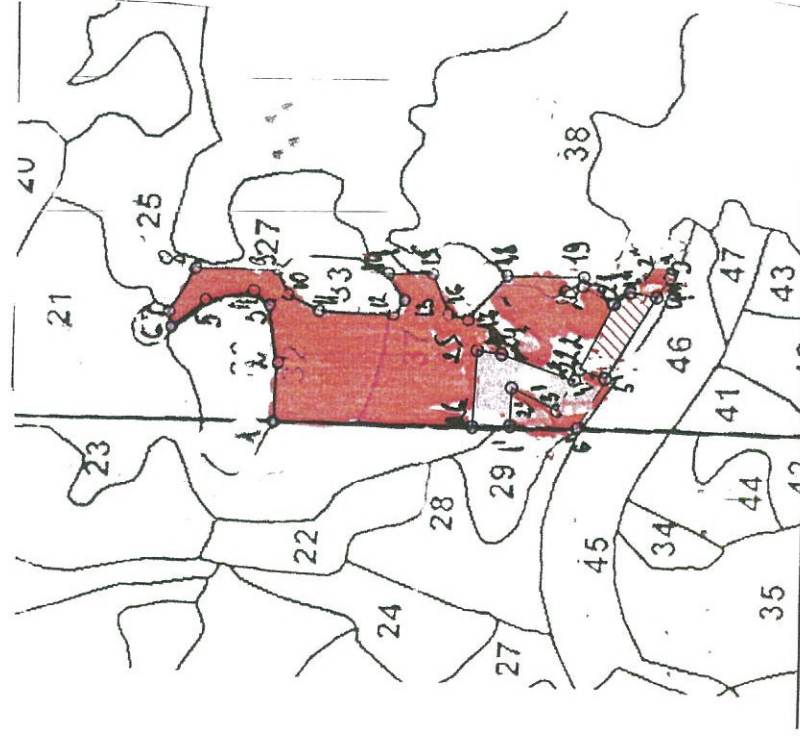
116

11, 31, 32, 33

1:10 000

Площадь
общая, га

7.5



Экспликация участка №1

Номера точек	Геодезические координаты		Катег. земель	Площадь участка, га	Номера точек	Объект		Длина линий, м	
	X	Y				Направление румбы (азимуты) линий, °	Длина линий, м		
						Геодезические координаты		Направление румбы (азимуты) линий, °	Длина линий, м
						X	Y		
Экспл	6,8				1-2	397801.082	3288521.792	94	77
					2-3	397796.612	3288598.750	83	80
					3-4	397806.898	3288678.718	28	29
					4-5	397832.279	3288692.154	352	66
					5-6	397897.385	3288682.003	318	60
					6-7	397941.144	3288641.518	87	23
					7-8	397942.433	3288664.683	120	67
					8-9	397909.375	3288722.969	178	108
					9-10	397801.086	3288727.243	243	46
					10-11	397779.630	3288686.373	202	40
					11-12	397742.671	3288672.002	184	95
					12-13	397647.956	3288666.653	132	28
					13-14	397629.242	3288687.918	52	41
					14-15	397654.818	3288720.318	178	60
					15-16	397594.895	3288723.041	244	60
					16-17	397568.051	3288669.581	197	25
					17-18	397543.787	3288662.454	129	79
					18-19	397494.986	3288724.069	180	104
					19-20	397390.871	3288725.139	280	12
					20-21	397392.856	3288713.528	215	46
					21-22	397354.725	3288687.577	296	92
					22-23	397393.834	3288603.932	288	20
					23-24	397399.950	3288548.903	19	107
					24-25	397501.266	3288618.636	6	30
					25-26	397530.745	3288621.495	271	99
					26-1	397531.834	3288522.439	0	269

Экспликация участка №2					
Номера точек	Геодезические координаты		Номера точек	Направление румбы (азимуты) линий, °	Длина линий, м
	X	Y			
0-1	397801.082	3288521.792		180	318
Привязка					
Объект					
Катег. земель	Площадь участка, га	Геодезические координаты		Направление румбы (азимуты) линий, °	Длина линий, м
		X	Y		
Экспл	0,5	397482.564	3288523.917	90	52
		397483.093	3288575.618	203	68
		397420.150	3288549.178	116	61
		397393.834	3288603.932	201	35
		397360.961	3288591.574	298	74
		397394.964	3288525.207	360	88

Экспликация участка №3					
Номера точек	Геодезические координаты		Номера точек	Направление румбы (азимуты) линий, °	Длина линий, м
	X	Y			
Объект					
Катег. земель	Площадь участка, га	Геодезические координаты		Направление румбы (азимуты) линий, °	Длина линий, м
		X	Y		
Экспл	0,2	397339.726	3288700.731	124	42
		397316.656	3288735.524	190	44
		397272.876	3288728.253	295	38
		397288.509	3288693.282	9	52

* - Геодезические координаты получены при помощи GARMIN 64sI (указывается наименование и марка прибора, с помощью которого определены геодезические координаты) в системе координат МСК 47 зона 3 (указывается система координат, в которой представлены геодезические координаты, рекомендуем предоставить геодезические координаты в местной системе МСК 47 с указанием зоны)

Исполнил: Инженер ИТО  Лесбедева А.А.

15. Характеристика санитарного состояния при предварительном осмотре участка присутствии признаков заселения на лесокультурной площади вредными организмами, болезнями леса

заселенность вредными организмами, болезнями леса

16. Предложения для разработки Проекта лесовосстановления:

16.1. Способ лесовосстановления искусственный (лесные культуры)

естественный, искусственный (лесные культуры), комбинированный

16.2. Главные (целевые) породы Ель

16.3. Срок лесовосстановления 2022-2031 г.

начало, окончание (месяц, год)

17. Необходимость проведения предварительных и сопутствующих мероприятий:

17.1. Очистка вырубки, гарь не требуется

17.2. Санитарные не требуются

17.3. Противопожарные прерывистая ограда по периметру, высотой 1,4 метра

17.4. Иные предложения подготовка почвы лесным плугом ПЛ-1, расстояние между центром борозд не менее 4,5 м - 5,5 м

Исполнитель(и): Инженер ПТО

Должность

Лебедева Л.А. " 19 " 05 2021 г.

Ф.И.О.

К Карточке

обслуживания участка

при выборе способа и технологии

лесовосстановления