

ПРОЕКТ
ЛЕСОВОССТААНОВЛЕНИЯ
(создание лесных культур)
на осень 2021 г.

Лесничество Тихвинское Участковое лесничество Озерское

№ квартала 116 № выдела в.1 (3,3 га), в.9 (3,8 га)

Главная порода Ель

Вид культур сплошные

(сильные, частичные, подпологовые, реконструкция)

Архитектор лесного участка ООО «ММ-Ефимовский», № 2-2010-01-1-3 от 03.02.10г.
диск.№2-2020 от 19.03.2020 г.

(наименование, № дог. аренды, декларация, дата)

Площадь участка 7,577,1 га

Шлан участка, масштаб 1:10 000

1. Категория лесокультурной площади: (вырубка сплошная 2020 г. состояние оценки проведена в соответствии с технологической картой разработки деланки, кол-во пней (варунов) на 1 га до 600 шт., гарь, реллина, пухляк, прогалина и т.д. биотоп-0,1 га., оставление единичных старовозрастных деревьев-37 шт. Ос

2. Рельеф, почвы, механический состав, степень влажности равнинный, равнины с нормальным и ослабленным дренажем, грубогумусные

3. Напочвенный покров (важнейшие растения-индикаторы) (черника, веерник, косяника)

4. Тип леса (тип вырубки), тип лесорастительных условий в.1-ЧС В2, в.9-ЧС А2

5. Наличие естественного возобновления (по породам). тыс.шт./га; размещение, средняя высота, м не думается

6. Зараженность почвы вредителями, вид при предварительном осмотре участка присутствие признаков заселения на лесокультурной площади вредных организмов не обнаружено

7. Состав, возраст, полнота, класс бонитета реконструируемого насаждения не проектируется

8. Способ реконструкции: ширина и направление коридоров, кулис, площадь расчищенных коридоров от общей площади реконструируемого участка (в %) не проектируется

9. Сроки и виды подготовки площадки, применяемые машины и орудия не проектируется

10. Способы и время обработки почвы (механизованная, ручная, сплочная, полсама, бороздки, площадками и т.д.), глубина обработки почвы, применяемые машины и орудия

бессемянный период 2021 г., механизированная частичная обработка почвы бороздами трактором Т1П-100 с плугом ПЛ-1, глубина до 0,3 м.

11. Размещение и размеры площадок, полос, борозд на площади и их направление борозды шириной 0,8 м. через 3,5м-4,0м непрямолинейные с плавным искривлением

12. Метод и способ создания культур (посадка сеянцами, саженцами, посев рядовой, строчно-лущинный, ручной, механизированный) посадка сеянцев под меч Колосова

13. Количество посадочных (посевных) мест на 1 га, тыс.шт. не менее 3,0

14. Размещение посадочных (посевных) мест, расстояние между рядами 3,5-4,0 м., в рядах 0,8 м

15. Схема смещения пород Г*Г*Г*Г*Г*

16. Потребность в посадочном (посевном) материале на 1 га не менее 3000 шт.

тыс шт. (кг) и на всю площадь по породам не менее 21 300 шт.

17. Характеристика посадочного (посевного) материала по породам: возраст сеянцев, саженцев класс

качества семян, их происхождение, лесосеменной район стандарт, сеянцы ели с ОКС, возраст 3-4 года, D-у корневой шейки не менее 2х мм, П- не менее 12 см.

18. Способ подготовки семян к посеву не проектируется

19. Виды и способы агротехнических уходов, их кратность: 2023 год- ручная обработка растений от завала травой и почвой- однократно; дополнение д/к- по необходимости; 2026 год- уничтожение травянистой и древесной растительности в рядах культур и междурядий;

20. Виды и способы лесоводственных уходов, их кратность: 2029 год- уничтожение или предупреждение появления древесной растительности в рядах культур- однократно

21. Противопожарные мероприятия, протяженность, ширина мин полос прерывистая оценка по периметру неравномерно, шириной до 1,4 метра

22. Намечаемый год перевода культур в лесопокрытую площадь 2031 г.

23. Показатели оценки восстановления лесов для признания работ по лесовосстановлению

завершенными (возраст, кол-во деревьев главных лесных пород, средняя высота)

Максимальный срок 10 лет, кол-во деревьев не менее 2,0 т.шт./га, высота не менее 0,7 м

Составил (арендатор): инженер ПГО Лебедева А.А. « 12 » 08 2021г

(должность) (Ф.И.О.) (подпись)

Проверил (уч. лесничий): Полянин Г.Л. « 17 » 08 2021г

(должность) (Ф.И.О.) (подпись)

Проверил (инженер по л/в): Скворцова В.В. « 19 » 08 2021г

(должность) (Ф.И.О.) (подпись)

Учтено с внесением следующих замечаний

Главный лесничий: Захаров П.Ю.

(Ф.И.О.)



« 19 » 08 2021г

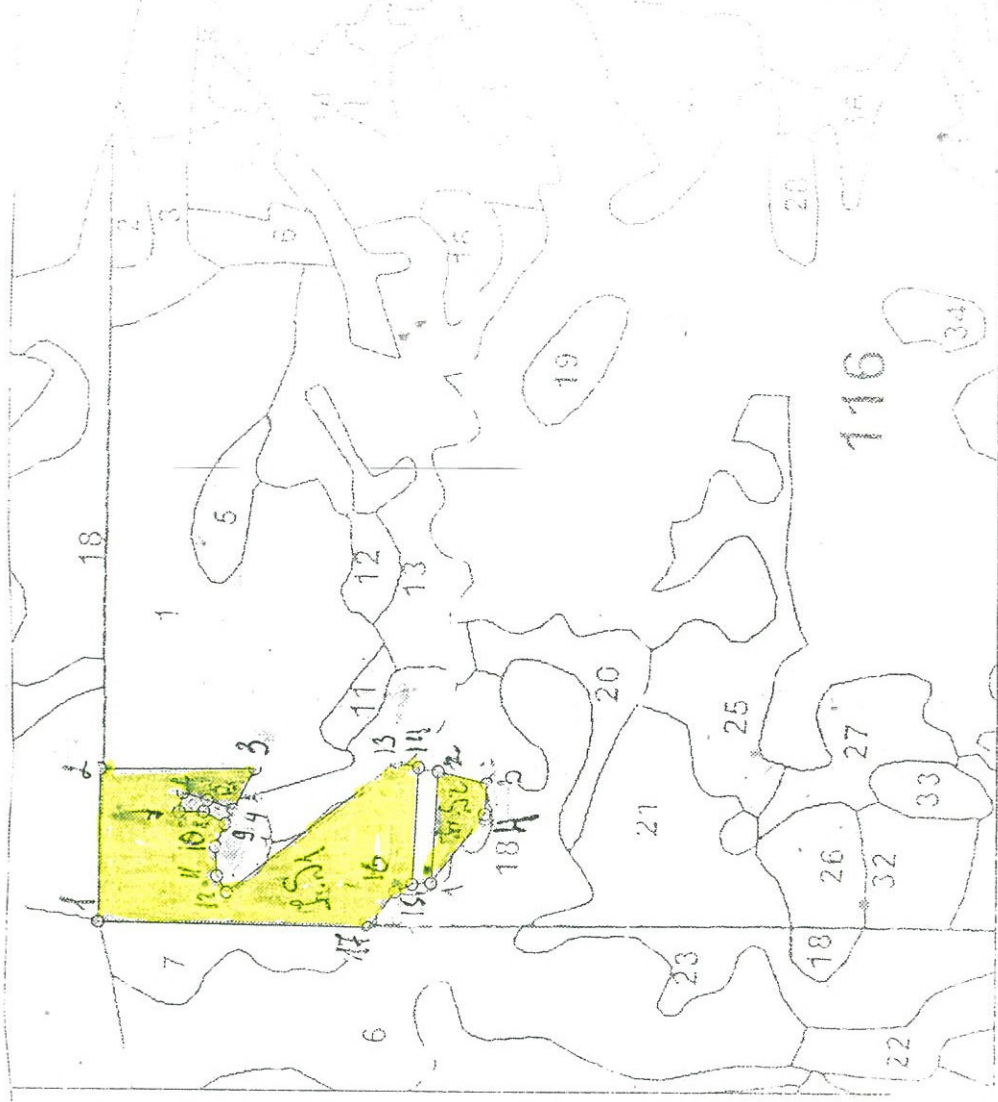
(подпись)

Назва участка

Лесничество (лесозарк) Писарівське
Участково-дослідницьке Сварківське
Урочище (при Нелицях)
Номер діляки лісового квартала 116
Номер (а): лесозаказничного виділа 178
Масштаб 1:10 000

Площа
дільниці, га

7,1



178

Экспликация участка №1

Номера точек	Геодезические координаты	
	X	Y

Направление румбы (азимуты) линий, °

Объект

Катег. земель	Площадь участка, га	Номера точек	Геодезические координаты	
			X	Y
Экспл	6.5	1-2	398748.745	3287568.435
		2-3	398751.146	3287767.163
		3-4	398546.168	3287770.680
		4-5	398573.887	3287717.081
		5-6	398608.371	3287728.932
		6-7	398640.359	3287738.075
		7-8	398645.538	3287713.081
		8-9	398612.854	3287714.137
		9-10	398583.909	3287698.804
		10-11	398596.580	3287668.745
		11-12	398593.514	3287630.980
		12-13	398580.050	3287609.910
		13-14	398358.553	3287782.243
		14-15	398329.019	3287775.610
		15-16	398334.412	3287624.325
		16-17	398357.116	3287613.618
		17-1	398391.400	3287566.487

Экспликация участка №2

Номера точек	Геодезические координаты	
	X	Y

Направление румбы (азимуты) линий, °

Объект

Катег. земель	Площадь участка, га	Номера точек	Геодезические координаты	
			X	Y
Экспл	0.6	1-2	398309.469	3287624.637
		2-3	398302.975	3287770.806
		3-4	398238.009	3287756.373
		4-1	398240.283	3287716.450

* - Геодезические координаты получены при помощи G ARMIN GPS (устройство Garmin GPS 60CSX) прибора, с помощью которого определены геодезические координаты в системе координат МСК 47. С целью представления геодезических координат, рекомендуем предоставлять координаты в местной системе МСК 47 с указанием зоны

Исполнитель: Инженер ПТО

Лебедева А.А.

КАРТОЧКА
ОБСЛЕДОВАНИЯ УЧАСТКА № 6/д / 2027 ГОД
ПРИ ВЫБОРЕ СПОСОБА И ТЕХНОЛОГИИ ЛЕСОВОССТАНОВЛЕНИЯ

1. Лесничество Тихвинское
2. Участковое лесничество Озерское
3. Дача, тех. участок _____
4. Номер квартала 116
5. Номер выдела 19
6. Площадь участка, с точностью до 0,1 га 7,571
7. План участка (прилагается к Карточке)
8. Категория площади: лесовосстановления сплошная вырубка 2020г. бонитон-0,1 га, оставлены единичных старовозрастных деревьев-37 шт. Ос
вырубка, гарь, иная (год, месяц)
9. Исходный породный состав участка лесовосстановления в. 1-61,2Б200ст, в. 9-1С21НБ
до вырубки, гарн. гибели
10. Условия для работы техники: _____, доступна
- 10.1. Количество шней, шт./га: всего до 600, ср. диаметр 22
- 10.2. Захламленность, м³/га отсутствует- менее 5 м³/га
отсутствует - менее 5 м³/га, слабая - 5 - 20 м³/га, средняя - 20 - 50 м³/га, сильная > 50 м³/га
- 10.3. Доступность для работы техники доступна
11. Характеристика природно-климатических и лесорастительных условий лесного участка
- 11.1. Лесорастительная зона Балтийско-Белозерский таежный район
- 11.2. Лесной район таежный
- 11.3. Целевое назначение лесов эксплуатационные леса
- 11.4. Рельеф равнинный, равнины с нормальным и ослабленным дренажем
- 11.5. Почва грубогумусные
тип, степень увлажнения, механический состав
- 11.6. Тип леса (тип вырубки, тип лесорастительных условий) в. 1-1С, В2, в. 9-1С, А2
- 11.7. Степень задернения почвы травяной: средняя степень задернения
отсутствует - до 10%, слабая - 11 - 30%, средняя - 31 - 50%, сильная - 50%
12. Характеристика подраста главных (целевых) пород:
12.1. Средняя высота _____ м,
12.2. Средний возраст _____ лет,
12.3. Количество, всего _____ тыс.шт./га, в том числе по породам
12.4. Категория и устои _____ редкий, средний, густой
12.5. Распределение по площади _____ равномерное, групповое
12.6. Жизнеспособность подроста _____ жизнеспособный, нежизнеспособный
13. Характеристика возобновления мягколиственных пород:
13.1. Порода _____
13.2. Количество _____ шт./га
13.3. Средняя высота _____ м
14. Источники обсеменения стена леса ()
порода, источник: одиночные (шт./га), куртины, полосы, стены леса
15. Характеристика санитарного состояния при предварительном осмотре участка при наступлении признаков заселения на лесокультурной площади вредных организмов не обнаружено

заселенное вредными организмами, болезнями леса

16. Предложения для разработки Проекта лесовосстановления:

16.1. Способ лесовосстановления искусственный (лесные культуры)

естественный (лесные культуры), комбинированный

16.2. Главные (целевые) породы Ель

16.3. Срок лесовосстановления 2022-2031 г.

начало, окончание (месяц, год)

17. Необходимость проведения предварительных и сопутствующих мероприятий:

17.1. Очистка вырубкн. гарн не требуется

17.2. Санитарные не требуются

17.3. Противопожарные прывиная ошанка по периметру, диаметрально, шириной до 1,1 метра

17.4. Иные предложения подготовка почвы лесным плугом ПЛ-1, расстояние между борозд не менее 4,5 м - 5,5м

Исполнитель(и): Ирженер ПГО

Должность

К Карточке

обследования участка

при выборе способа и технологии лесовосстановления

подпись

Лебедева А.А. " 19 " 08 2021 г.

Ф.И.О.