

**ПРОЕКТ
ЛЕСОВОССТАНОВЛЕНИЯ**
(создание лесных культур)
на весну 2022 г.

Лесничество Бокситогорское Участковое лесничество _____ Вожанское

№ квартала 11 № выдела в.20 (2,8 га)

Главная порода _____ Сосна

Вид культур _____ сплошные

(сплошные, подпологовые, реконструкция)

Арендатор лесного участка ООО «ММ-Ефимовский», № 2-2010-01-3-3 от 25.05.10.
дек.№1-2020 от 21.11.2019 г.

(наименование, № дог. аренды, декларация, дата)

Площадь участка 2,8 га

План участка, масштаб 1:10 000

1. Категория лесокультурной площади: (вырубка сплошная 2020 г. состояние очистки приведена в соответствии с технологической картой разработки делянки, кол-во пней (валунов) на 1 га до 600 шт., гарь, редица, пустырь, прогалина и т.д. оставление единичных старовозрастных деревьев- 3 шт. Б, 2 шт. Ос
2. Рельеф, почвы, механический состав, степень влажности равнинный, дренированные равнины с несколько ослабленным стоком, подзолистые
3. Напочвенный покров (важнейшие растения-индикаторы) (черника, майник, грушанка)
4. Тип леса (тип вырубки), тип лесорастительных условий ЧС В2
5. Наличие естественного возобновления (по породам), тыс.шт./га; размещение; средняя высота, м не имеется
6. Зараженность почвы вредителями, вид при предварительном осмотре участка присутствие признаков заселения на лесокультурной площади вредных организмов не обнаружено
7. Состав, возраст, полнота, класс бонитета реконструируемого насаждения не проектируется
8. Способ реконструкции: ширина и направление коридоров, кулис, площадь расширенных коридоров от общей площади реконструируемого участка (в %) не проектируется
9. Сроки и виды подготовки площади, применяемые машины и орудия не проектируется
10. Способы и время обработки почвы (механизованная, ручная, сплошная, полосами, бороздами, площадками и т.д.), глубина обработки почвы, применяемые машины и орудия беснежный период 2021 г., механизированная частичная обработка почвы бороздами трактором ГЛТ-100 с плугом ПЛ-1, глубина до 0,2 м.
11. Размещение и размеры площадок, полос, борозд на площади и их направление не менее 3,0 борозды шириной 1,0 м через 4,5м-5,5м непрямолинейные с плавным искривлением
12. Метод и способ создания культуры (посадка сеянцами, саженцами, посев рядовой, строчно-луночный, ручной, механизированный) под меч Колесова в берму, в дно, в пласт борозды в шахматном порядке или в ряд (в зависимости от почвы и рельефа площади)
13. Количество посадочных (посевных) мест на 1 га, тыс.шт. не менее 3,0
14. Размещение посадочных (посевных) мест, расстояние между рядами 4,5-5,5 м., в рядах 0,4-1,0 м
15. Схема смешения пород С*С*С*С*С*
16. Потребность в посадочном (посевном) материале на 1 га не менее 3000 шт. тыс.шт. (кг) и на всю площадь по породам не менее 8 400 шт
17. Характеристика посадочного (посевного) материала по породам: возраст сеянцев, саженцев класс качества семян, их происхождение, лесосеменной район стандарт. сеянцы сосны с ОКС, возраст 2 года, D-у корневой шейки не менее 2х мм, H- не менее 12 см
18. Способ подготовки семян к посеву не проектируется
19. Виды и способы агротехнических уходов, их кратность: 2023 год- ручная оправка растений от завала травой и почвой- однократно
20. Виды и способы лесоводственных уходов, их кратность: 2027 год-уничтожение или предупреждение появления древесной растительности в рядах культур по необходимости, кратность – однократно,
21. Противопожарные мероприятия, протяженность, ширина мин полос прерывистая опашка по периметру шириной до 1,4 м.
22. Намечаемый год перевода культуры в лесопокрытую площадь не позднее 2031 г.
23. Показатели оценки восстанавливаемых лесов для признания работ по лесовосстановлению завершёнными (возраст, кол-во деревьев главных лесных пород, средняя высота)
- Максимальный срок 10 лет, кол-во деревьев не менее 2,0 т.шт./га, высота не менее 1,0 м
- Составил (арендатор): Инженер ПТО Лебедева А.А. *АА* « 18 » 08 2021 г.
(должность) (Ф.И.О.) (подпись)
- Проверил (Уч. лесничий): Ефимов В.В. *ВВ* « 18 » 08 2021 г.
(должность) (Ф.И.О.) (подпись)
- Проверил (инженер по л/в): Сидорова М.С. *МС* « 23 » 08 2021 г.
(должность) (Ф.И.О.) (подпись)
- Учтено с внесением следующих замечаний *привести мерсени и мериоды*
участка за ч/к во 2й, 3й, 5й, 10й год роста ч/к, где провести рубку
Главный лесничий: Рыжова С.В. *СВ* « 23 » 08 2021 г.
(Ф.И.О.) (подпись)
- заросшими участкам мериоды мерсени и мерсени*

План участка

Лесничество (лесопарк)

Участковое лесничество

Урочище (при палочии)

Номер (а) лесного квартала

Номер (а) лесотаксационного выдела

Масштаб

Вокситогорское

Вожанское

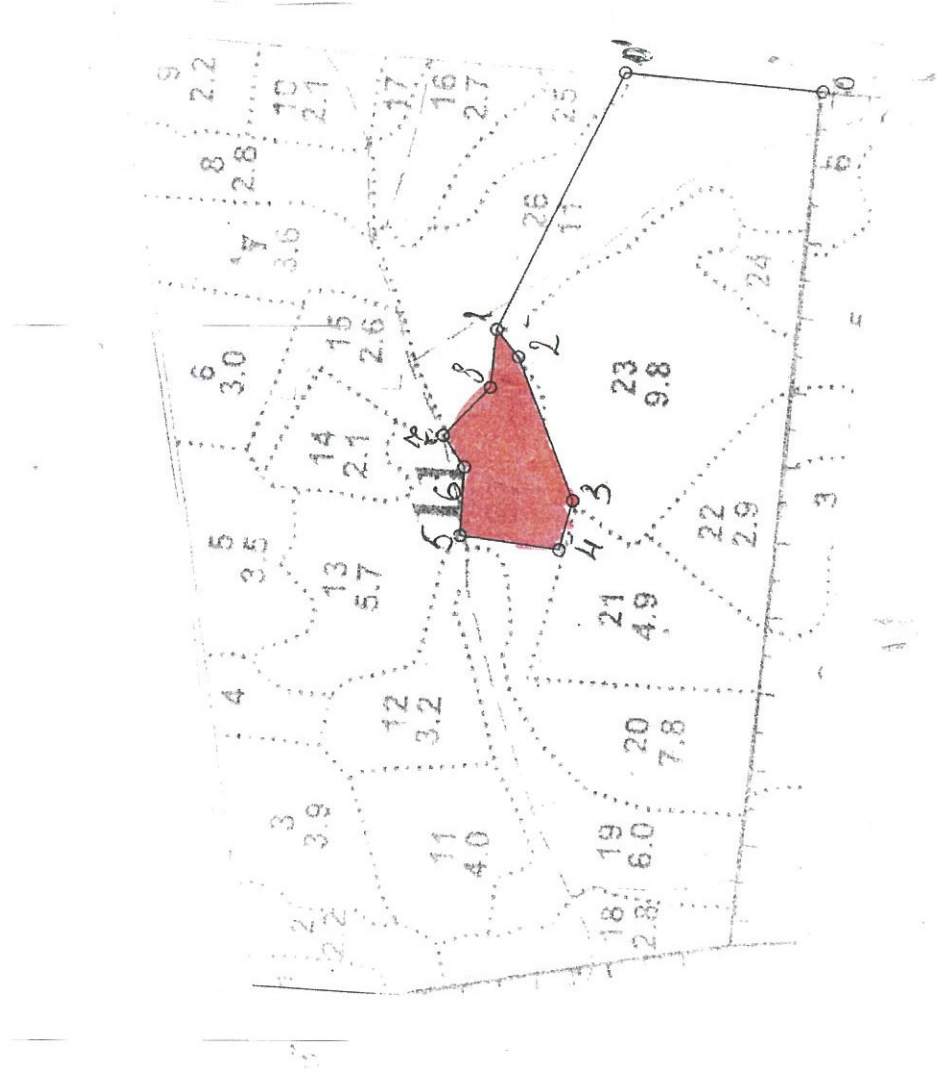
11

20

1:10 000

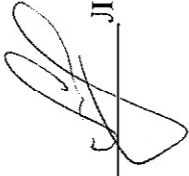
Площадь
общая, га

2,8



		Экспликация участка				
Номера точек	Геодезические координаты		Направление румбы (азимуты) линий, °		Длина линий, м	
	X	Y				
0-0'	370545.242	3305911.633	Привязка		260	
0'-1	370808.138	3305918.235	C3	9		
			C3	79	381	
Объект						
Катег. земель	Площадь участка, га	Номера точек	Геодезические координаты		Длина линий, м	
			X	Y		
Экспл	2,8	1-2	370353.274	3305565.337	44	
		2-3	370921.150	3305531.100	207	
		3-4	370834.825	3305346.924	65	
		4-5	370848.072	3305281.025	128	
		5-6	370981.494	3305289.848	90	
		6-7	370982.128	3305379.799	50	
		7-8	371013.646	3305418.997	90	
		8-1	370955.911	3305487.962	78	

* - Геодезические координаты получены при помощи прибора, с помощью которого определены геодезические координаты в системе координат МСК 47 зона 3 (указывается система координат, в которой представлены геодезические координаты, рекомендуем предоставлять геодезические координаты в местной системе МСК 47 с указанием зоны) (указывается наименование и марка прибора, с помощью которого определены геодезические координаты)

Исполнил: Инженер ИТО  Лебедева А.А.

КАРТОЧКА
ОБСЛЕДОВАНИЯ УЧАСТКА № 6/н /И/ ГОД
ПРИ ВЫБОРЕ СПОСОБА И ТЕХНОЛОГИИ ЛЕСОВОССТАНОВЛЕНИЯ

1. Лесничество Бокситогорское
2. Участковое лесничество Вожанское
3. Дача, тех. участок -
4. Номер квартала 11
5. Номер выдела 20
6. Площадь участка, с точностью до 0,1 га 2.8
7. План участка (прилагается к Карточке)
8. Категория площади: лесовосстановления сплошная вырубка 2020г. оставление единичных старовозрастных деревьев- 3 шт. Б, 2 шт. Ос
вырубка, гарь, иная (год, месяц) 6Б2Ос1С1Е
9. Исходный породный состав участка лесовосстановления, до вырубki, гари, гибели
10. Условия для работы техники: доступна
- 10.1. Количество пней, шт./га: всего до 600, ср. диаметр 24
- 10.2. Захламленность, м³/га отсутствует- менее 5 м³/га
отсутствует - менее 5 м³/га, слабая - 5 - 20 м³/га, средняя - 20 - 50 м³/га, сильная > 50 м³/га
- 10.3. Доступность для работы техники доступна
11. Характеристика природно-климатических и лесорастительных условий лесного участка
- 11.1. Лесорастительная зона Балгийско-Белозерский таежный район
- 11.2. Лесной район таежный
- 11.3. Целевое назначение лесов эксплуатационные леса
- 11.4. Рельеф равнинный, дренированные равнины с несколько ослабленным стоком
- 11.5. Почва подзолистые
тип, степень увлажнения, механический состав
- 11.6. Тип леса (тип вырубки, тип лесорастительных условий) ЧС В2
- 11.7. Степень задернения почвы травяной; средняя степень задернения
отсутствует - до 10%, слабая - 11 - 30%, средняя - 31 - 50%, сильная > 50%
12. Характеристика подроста главных (целевых) пород:
 - 12.1. Средняя высота м,
 - 12.2. Средний возраст лет,
 - 12.3. Количество, всего тыс.шт./га, в том числе по породам
 - 12.4. Категория густоты
редкий, средний, густой
 - 12.5. Распределение по площади
равномерное, неравномерное, групповое
 - 12.6. Жизнеспособность подроста
жизнеспособный, нежизнеспособный
13. Характеристика возобновления мягколиственных пород:
 - 13.1. Порода
 - 13.2. Количество шт./га
 - 13.3. Средняя высота м
14. Источники обсеменения стена леса (Север-8С2Б, Юг-10Е)
порода, источник: одиночные (шт./га), куртины, полосы, стены леса
15. Характеристика санитарного состояния при предварительном осмотре участка присутствие признаков заселения на лесокультурной площади вредных организмов не обнаружено

