

**ПРОЕКТ  
ЛЕСОВОССТАНОВЛЕНИЯ**  
(создание лесных культур)  
на весну 2022 г.

Лесничество Бокситогорское Участковое лесничество Боровское

№ квартала 39 № выдела в.4 (3,0 га)

Главная порода Ель

Вид культур сплошные

(сплошные, подпологовые, реконструкция)

Арендатор лесного участка ООО «ММ-Ефимовский», № 2-2010-01-2-3 от 03.02.10.  
дек.№1-2020 от 19.09.2019 г.

(наименование, № дог. аренды, декларация, дата)

Площадь участка 3,0 га

План участка, масштаб 1:10 000



План участка

г. Санкт-Петербург  
Бортовское

Лесничество (д. 205/01/01)

Участковое дело № 100/01

Участок (пр. № 100/01)

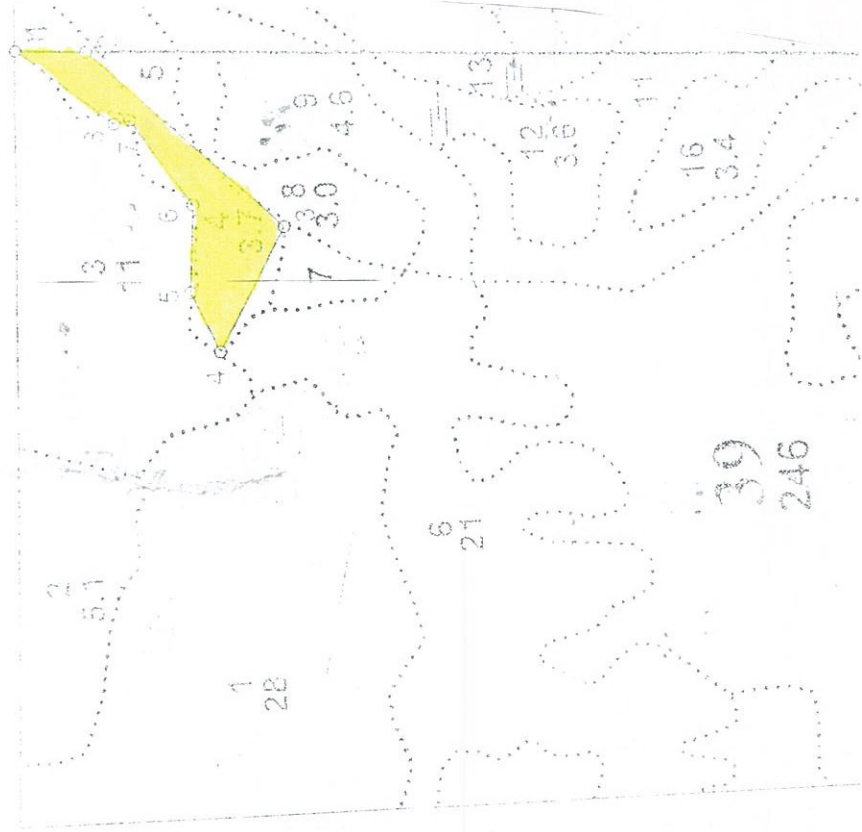
История: д. 205/01/01

История: д. 205/01/01

История: д. 205/01/01

Площадь  
общая, га

3,0



100/01

Осуществление участка

Номера точек	геодезические координаты		Направление румбы (азимуты) линий, °		Длина линий, м		
	X	Y	X	Y	рулетом (азимуты) линий, °	Длина линий, м	
Катет, длина	Позиция участка, та	Номера точек	Субъект				
			Геодезические координаты				
Экспл 3,0		1	427025,657	3325093,640	ЮВ:59	95	
		2	426930,449	3325096,111	ЮЗ:32	350	
		3	426694,126	3324867,339	СЗ:72	185	
		4	426747,102	3324701,695	СВ:54	87	
		5	426787,816	3324778,664	СВ:82	115	
		6	426787,435	3324896,384	СВ:44	140	
		7	426868,086	3325003,668	СЗ:22	21	
		8	426894,319	3325003,814	СВ:27	162	

\* - Геодезические координаты получены при помощи GARMIN 64SL (указывается наименование и марка прибора, с помощью которого определены геодезические координаты) в системе координат МСК-47, зона 3 (указывается система координат, в которой представлены геодезические координаты, рекомендуем предоставлять геодезические координаты в местной системе МСК-47 с указанием зоны)

Исполнитель: Инженер ИГО  Лебедева А.А.

## КАРТОЧКА

### ОБСЛЕДОВАНИЯ УЧАСТКА № 6/д 1/д год ПРИ ВЫБОРЕ СПОСОБА И ТЕХНОЛОГИИ ЛЕСОВОССТАНОВЛЕНИЯ

1. Лесничество Бокситогорское
2. Участковое лесничество Боровское
3. Дача, тех. участок -
4. Номер квартала 39
5. Номер выдела 4
6. Площадь участка, с точностью до 0,1 га 3.0
7. План участка (прилагается к Карточке)
8. Категория площади: лесовосстановления сплошная вырубка 2020г. оставление деревьев подлежащих рубке-126 шт. Ос вырубка, гарь, иная (год, месяц) 5Е2Е3Б
9. Исходный породный состав участка лесовосстановления, 5Е2Е3Б до вырубки, гари, гибели
10. Условия для работы техники: доступна
- 10.1. Количество пней, шт./га: всего до 600, ср. диаметр 24
- 10.2. Захламленность, м<sup>3</sup>/га отсутствует- менее 5 м<sup>3</sup>/га  
отсутствует - менее 5 м<sup>3</sup>/га, слабая - 5 - 20 м<sup>3</sup>/га, средняя - 20 - 50 м<sup>3</sup>/га, сильная > 50 м<sup>3</sup>/га
- 10.3. Доступность для работы техники доступна
11. Характеристика природно-климатических и лесорастительных условий лесного участка
  - 11.1. Лесорастительная зона таежная
  - 11.2. Лесной район Балтийско-Белозерский таежный район
  - 11.3. Целевое назначение лесов эксплуатационные леса
  - 11.4. Рельеф равнинный, дренированные равнины с несколько ослабленным стоком
  - 11.5. Почва подзолистые  
тип, степень увлажнения, механический состав ЧС В2
- 11.6. Тип леса (тип вырубki, тип лесорастительных условий) ЧС В2
- 11.7. Степень задернения почвы травяной: средняя степень задернения  
отсутствует - до 10%, слабая - 11 - 30%, средняя - 31 - 50%, сильная > 50%
12. Характеристика подростa главных (целевых) пород:
  - 12.1. Средняя высота \_\_\_\_\_ м,
  - 12.2. Средний возраст \_\_\_\_\_ лет,
  - 12.3. Количество, всего \_\_\_\_\_ тыс.шт./га, в том числе по породам \_\_\_\_\_
  - 12.4. Категория густоты \_\_\_\_\_  
редкий, средний, густой
- 12.5. Распределение по площади \_\_\_\_\_  
равномерное, неравномерное, групповое
- 12.6. Жизнеспособность подростa \_\_\_\_\_  
жизнеспособный, нежизнеспособный
13. Характеристика возобновления мягколиственных пород:
  - 13.1. Порода \_\_\_\_\_
  - 13.2. Количество \_\_\_\_\_ шт./га
  - 13.3. Средняя высота \_\_\_\_\_ м
14. Источники обсеменения стена леса (Север-4Е4Б2Ос. Запад-5Е3Б2Ос)  
порода, источник: одиночные (шт./га), куртины, полосы, стены леса
15. Характеристика санитарного состояния при предварительном осмотре участка присутствие признаков заселения на лесокультурной площади вредных организмов не обнаружено

заселенность вредными организмами, болезни леса

16. Предложения для разработки Проекта лесовосстановления:

16.1. Способ лесовосстановления искусственный (лесные культуры)

естественный, искусственный (лесные культуры), комбинированный

16.2. Главные (целевые) породы Ель

16.3. Срок лесовосстановления 2022-2031 г.

начало, окончание (месяц, год)

17. Необходимость проведения предварительных и сопутствующих мероприятий:

17.1. Очистка вырубки, гари не требуется

17.2. Санитарные не требуются

17.3. Противопожарные перывистая опашка по периметру, неравномерно, шириной до 1,4 метра

17.4. Иные предложения подготовка почвы лесным плугом ПЛ-1, расстояние между центром борозд не менее 4,5 м - 5,5м

Исполнитель(и): Инженер ПТО

Должность

К Карточке

обследования участка

при выборе способа и технологии

лесовосстановления

Лебедева А.А. " 19 " 05 2011 г.

Ф.И.О.

  
Подпись