

**ПРОЕКТ
ЛЕСОВОССТАНОВЛЕНИЯ**
(создание лесных культур)
на весну 2022 г.

Лесничество Бокситогорское Участковое лесничество _____ Боровское

№ квартала 26 № выдела в.29 (2.1 га)

Главная порода _____ Ель

Вид культур _____ сплошные

(сплошные, подпологовые, реконструкция)

Арендатор лесного участка ООО «ММ-Ефимовский», № 2-2010-01-2-3 от 03.02.10.
дек.№1-2020 от 19.09.2019 г.

_____ (наименование, № дог. аренды, декларация, дата)

Площадь участка 2,1 га

План участка, масштаб 1:10 000

1. Категория лесокультурной площади: (вырубка сплошная 2020 г. состояние очистки проведена в соответствии с технологической картой разработки делянки, кол-во пней (валунов) на 1 га до 600 шт., гарь, редица, пустырь, прогалина и т.д. оставление деревьев подлежащих рубке-119 шт. Ос
несколько ослабленным стоком, подзолистые
3. Напочвенный покров (важнейшие растения-индикаторы) (майник, вейник, грушанка)
4. Тип леса (тип вырубки), тип лесорастительных условий ЧС В2
5. Наличие естественного возобновления (по породам), тыс.шт./га; размещение; средняя высота, м не имеется
6. Зараженность почвы вредителями, вид при предварительном осмотре участка присутствие признаков заселения на лесокультурной площади вредных организмов не обнаружено
7. Состав, возраст, полнота, класс бонитета реконструируемого насаждения не проектируется
8. Способ реконструкции: ширина и направление коридоров, кулис, площадь расчищенных коридоров от общей площади реконструируемого участка (в %) не проектируется
9. Сроки и виды подготовки площади, применяемые машины и орудия не проектируется
10. Способы и время обработки почвы (механизированная, ручная, сплошная, полосами, бороздами, площадками и т.д.), глубина обработки почвы, применяемые машины и орудия бесснежный период 2021 г., механизированная частичная обработка почвы бороздами трактором ТЛТ-100 с плугом ПЛ-1, глубина до 0,2 м.
11. Размещение и размеры площадок, полос, борозд на площади и их направление борозды шириной 1,0 м через 4,5м-5,5м непрямолинейные с плавным искривлением
12. Метод и способ создания культур (посадка сеянцами, саженцами, посев рядовой, строчно-луночный, ручной, механизированный) под меч Колесова в берму, в дно, в пласт борозды в шахматном порядке или в ряд (в зависимости от почвы и рельефа площади)
13. Количество посадочных (посевных) мест на 1 га, тыс.шт. не менее 3,0
14. Размещение посадочных (посевных) мест, расстояние между рядами 4,5-5,5 м., в рядах 0,4-1,0 м
15. Схема смешения пород Е*Е*Е*Е*Е*
16. Потребность в посадочном (посевном) материале на 1 га не менее 3000 шт.
 тыс.шт. (кг) и на всю площадь по породам не менее 6 300 шт
17. Характеристика посадочного (посевного) материала по породам: возраст сеянцев, саженцев класс качества семян, их происхождение, лесосеменной район стандарт. сеянцы ели с ОКС, возраст 3 года, D-у корневой шейки не менее 2х мм, Н- не менее 12 см
18. Способ подготовки семян к посеву не проектируется
19. Виды и способы агротехнических уходов, их кратность: 2023 год- ручная оправка растений от завала травой и почвой- однократно
20. Виды и способы лесоводственных уходов, их кратность: 2027 год-уничтожение или предупреждение появления древесной растительности в рядах культур по необходимости. кратность – однократно.
21. Противопожарные мероприятия, протяженность, ширина мин полос прерывистая опашка по периметру шириной до 1,4 м.
22. Намечаемый год перевода культур в лесопокрытую площадь не позднее 2031 г.
23. Показатели оценки восстанавливаемых лесов для признания работ по лесовосстановлению завершенными (возраст, кол-во деревьев главных лесных пород, средняя высота)
- Максимальный срок 10 лет, кол-во деревьев не менее 2.0 т.шт./га, высота не менее 0.7 м
- Составил (арендатор): Инженер ПТО Лебедева А.А. « 17 » 08 2021.
 (должность) (Ф.И.О.) (подпись)
- Проверил (Уч. лесничий): Павлов А.С. (подпись)
 (должность) (Ф.И.О.)
- Проверил (инженер по л/в): Сидорова М.С. (подпись)
 (должность) (Ф.И.О.)

Учено с внесением следующих замечаний в соответствии с замечаниями по форме проверки актов и
моб. ука за ч/к в 16, 34, 5 Ф.И.О. под роспись, при подомбражении

Главный лесничий: Рыжова С.В. « 17 » 08 2021. (Ф.И.О.)
 (подпись)
Заранеемша травашиной и гревесно-
кушарийской расшвыслыостью.

План участка

№ 10/01/001/2018

№ 10/01/001/2018

№ 10/01/001/2018

№ 10/01/001/2018

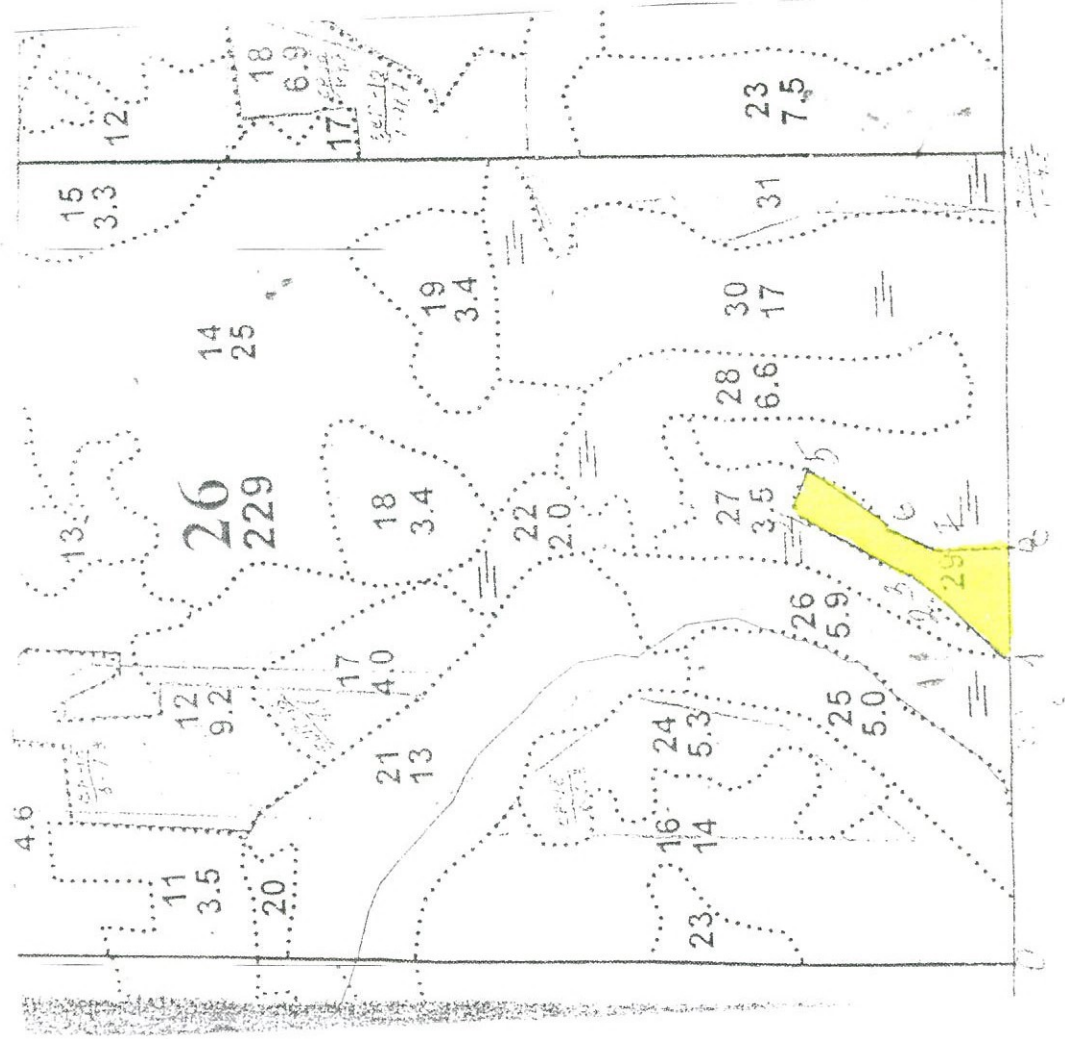
№ 10/01/001/2018

№ 10/01/001/2018

№ 10/01/001/2018

Площадь
общая, га

2,1



Экспликация участка

Номера точек	Геодезические координаты	Направление в рубли (азимуты)		Длина линий, м
		линий, "	линий, "	
0 1	414321.813	3290930.508	80	280
Катег. земель	Площадь участка, га	Номера точек	Геодезические координаты	
Экспл	2.1	1 2	X	Y
		2 3	414351.061	3290833.802
		3 4	414450.408	3290929.265
		4 5	414483.200	3290950.012
		5 6	414629.140	3291040.511
		6 7	414608.681	3291096.376
		7 8	414505.671	3291019.480
		8 1	414447.831	3290985.576
			414342.436	3290982.253
			Объект	Направление рубли (азимуты) линий, "
				СВ:31
				СЗ:13
				СВ:23
				ЮВ:70
				ЮЗ:26
				ЮЗ:10
				ЮВ:9
				ЮЗ:80
				Длина линий, м
				140
				29
				190
				57
				135
				60
				100
				148

* - Геодезические координаты получены при помощи прибора, с помощью которого определены геодезические координаты в системе координат МСК-17 зона 3 (указывается система координат, в которой представлены геодезические координаты, рекомендуем предоставлять геодезические координаты в местной системе МСК-17 с указанием зоны) GARMIN 61st (указывается наименование и марка)

Исполнитель: Инженер ГГТО  Лебедева А.А.

КАРТОЧКА

ОБСЛЕДОВАНИЯ УЧАСТКА № 6/н / 2024 ГОД ПРИ ВЫБОРЕ СПОСОБА И ТЕХНОЛОГИИ ЛЕСОВОССТАНОВЛЕНИЯ

1. Лесничество Бокситогорское
2. Участковое лесничество Боровское
3. Дача, тех. участок _____
4. Номер квартала 26
5. Номер выдела 29
6. Площадь участка, с точностью до 0,1 га 2.1
7. План участка (прилагается к Карточке)
8. Категория площади: лесовосстановления сплошная вырубка 2020г. оставление деревьев подлежащих рубке-119 шт. Ос
вырубка, гарь, иная (год, месяц) 4Е4Б2Ос
до вырубки, гари, гибели _____
10. Условия для работы техники: доступна
- 10.1. Количество пней, шт./га: всего до 600, ср. диаметр 24
- 10.2. Захламленность, м³/га отсутствует- менее 5 м³/га
отсутствует - менее 5 м³/га, слабая - 5 - 20 м³/га, средняя - 20 - 50 м³/га, сильная > 50 м³/га
- 10.3. Доступность для работы техники доступна
11. Характеристика природно-климатических и лесорастительных условий лесного участка
- 11.1. Лесорастительная зона таежная
- 11.2. Лесной район Балтийско-Белозерский таежный район
- 11.3. Целевое назначение лесов эксплуатационные леса
- 11.4. Рельеф равнинный, дренажные равнины с несколько ослабленным стоком
- 11.5. Почва подзолистые
тип, степень увлажнения, механический состав _____
- 11.6. Тип леса (тип вырубки, тип лесорастительных условий) ЧС В2
- 11.7. Степень задернения почвы травяной: средняя степень задернения
отсутствует - до 10%, слабая - 11 - 30%, средняя - 31 - 50%, сильная > 50%
12. Характеристика подроста главных (целевых) пород:
 - 12.1. Средняя высота _____ м,
 - 12.2. Средний возраст _____ лет,
 - 12.3. Количество, всего _____ тыс.шт./га, в том числе по породам _____
 - 12.4. Категория густоты редкий, средний, густой
равномерное, неравномерное, групповое
- 12.5. Распределение по площади _____
- 12.6. Жизнеспособность подроста _____
жизнеспособный, нежизнеспособный
13. Характеристика возобновления мягколиственных пород:
 - 13.1. Порода _____
 - 13.2. Количество _____ шт./га
 - 13.3. Средняя высота _____ м
14. Источники обсеменения стена леса ()
порода, источник: одиночные (шт./га), куртины, полосы, стены леса _____
15. Характеристика санитарного состояния при предварительном осмотре участка присутствие признаков заселения на лесокультурной площади вредных организмов не обнаружено

