



**ПРОЕКТ  
УХОДА ЗА ЛЕСАМИ**

Наименование вида (видов) мероприятий по уходу за лесами Проходная рубка

Арендатор лесного участка ООО «Свирьлес»

Договор аренды лесного участка № 2-2008-12-72-3 от 09.12.2008г.

Лесничество Подейнопольское

Участковое лесничество Алеховицкое

№ квартала 75 № выдела 24;25;26;28;30;34;38;44

Вид целевого назначения лесов выд.24,25,34 - Эксплуатационные леса;  
выд.26,28,30,38,44 – Защитные леса

Категория защитных лесов Нерестощохранные полосы лесов

Площадь участка 40,8 га

1. Этапы и сроки проведения работ, учета и оценки их результатов

Планируемое время проведения рубки ухода за лесами – III квартал 2021г. - III квартал 2022г. Учет и оценка результатов проведения рубок ухода осуществляется при осмотре лесосеки после окончания лесосечных работ.

2. Характеристика лесорастительных условий лесного участка (в том числе рельефа, гидрологических условий, почвы)

Тип леса – черничник (ЧС), тип условий произрастания - А2, рельеф равнинный, с несколько ослабленным стоком, почвы грубогумусные, подзолистые и суглинистые.

3. Исходная характеристика насаждения до проведения мероприятий по уходу за лесами и проектируемая характеристика насаждения после проведения мероприятий по уходу за лесами

Выдел №	Площадь, га	Состав древостоя	Возраст, лет	Высота, м	Диаметр, м	Запас, куб.м/га	Полнота	Подрост (состав, возраст, высота, кол-во шт./га)
Исходная характеристика								
24	7,3	4С2ЕЗБ1Ос+С	60	16	18	226	0,8	-
25	2,3	6С2Е2Б+С	60	16	18	204	0,8	-
26	2,7	6С2Е2Б+Ос	60	16	18	204	0,8	10Е, 20лет, высота 2м, 3.0 т.шт./га
28	2,0	5С2Е2Б1Ос	60	16	18	254	0,9	-
30	3,9	5С3Е2Б+Ос	60	16	18	204	0,8	-
34	10,4	8С1Е1Б+С	60	19	20	256	0,8	-
38	2,5	7С2Е1Б	60	16	18	197	0,8	-
44	9,7	4С4Е2Б+Ос	70	19	22	241	0,8	-

Проектируемая характеристика									
24	7,3	4С2Е3Б1Ос+С	60	16	18	158	0,6	-	
25	2,3	6С2Е2Б+С	60	16	18	173	0,7	-	
26	2,7	6С2Е2Б+Ос	60	16	18	173	0,7	-	10Е, 20лет, высота 2м, 3,0 т.шт./га
28	2,0	5С2Е2Б1Ос	60	16	18	178	0,6	-	
30	3,9	5С3Е2Б+Ос	60	16	18	173	0,7	-	
34	10,4	8С1Е1Б+С	60	19	20	218	0,7	-	
38	2,5	7С2Е1Б	60	16	18	167	0,7	-	
44	9,7	4С4Е2Б+Ос	70	19	22	205	0,7	-	

4. Основные характеристики мероприятия по уходу за лесами (интенсивность рубки (в т.ч. в % от исходного запаса), минимальная сомкнутость крон, сумма площадей сечений, объем вырубаемой древесины):

Интенсивность рубки ухода в % от исходного запаса в выд. 24, 28 - умеренная – 30%, в выд. 25, 26, 30, 34, 38, 44 слабая – 15%; минимальная полнота после рубки в выд. 24, 28 – 0,6, в выд. 25, 26, 30, 34, 38, 44 – 0,7. Объем вырубаемой древесины – 1745 куб.м.

5. Характеристика вырубаемой части насаждения:

В первую очередь вырубается нежелательные деревья.

К нежелательным деревьям (подлежащим) рубке относятся:

- деревья, мешающие росту и формированию крон, отобранных лучших и вспомогательных деревьев;

- деревья неудовлетворительного состояния (сухостойные, буреломные, снеголомные, отмирающие, сильно поврежденные вредными организмами, животными);

- деревья с неудовлетворительным качеством ствола и кроны (искривленные, с сучками-насынками, с сильно разросшейся, низко опущенной кроной и большим сбегом ствола, если эти деревья утратили полезные функции и их вырубка не ведет к снижению полноты насаждения ниже нормативной, снижению устойчивости насаждения).

6. Объем вырубаемой массы по породам, в т.ч. при прокладке технологических коридоров:

Всего 1745 кбм, в т.ч.

Древесная порода	Объем вырубаемой массы, кбм	
	Всего, кбм	При прокладке технологических коридоров, кбм
Сосна	938	510
Ель	391	211
Береза	350	190
Осина	66	36
Итого	1745	947

7. Распределение вырубаемой ликвидной части древостоя на деловую и дровяную по породам:

Всего 1584 кбм ликвидной древесины, в т.ч.

Древесная порода	Вырубаемый объем (ликвидный), кбм		
	Деловая древесина, кбм	Дровяная древесина, кбм	Всего, кбм
Сосна	709	140	849
Ель	279	76	355
Береза	217	102	319
Осина	26	35	61
Итого	1231	353	1584

8. Описание технологий выполнения работ с указанием выполняемых технологических операций последовательности их выполнения по элементам лесосеки (технологические полосы, волокни технологические (погрузочные) пункты):

- Валка деревьев на волоках производится Харвестером, на пасаках бензопилой;
- Обрубка сучьев производится на месте валки деревьев, с укладкой их на волок;
- Раскряжевка на волоках производится Харвестером, на пасаках бензопилой;
- Трелевка древесины производится Форвардером по технологическим коридорам на погрузочную площадку;
- Сортировка и штабелевка сортиментов производится Форвардером;
- Погрузка и вывозка сортиментов осуществляется автомобилем-сортиментовозом с гидроманипулятором;
- Расстояние между технологическими коридорами – 30-35м;
- Ширина технологических коридоров – до 5м;
- Количество и размеры погрузочных пунктов - 4шт., площадью до 0,25га.

Составил: инженер по лср ООО «Свирьлес»  
(должность)

Федотова И.А.  
(Ф.И.О.)

  
(подпись)

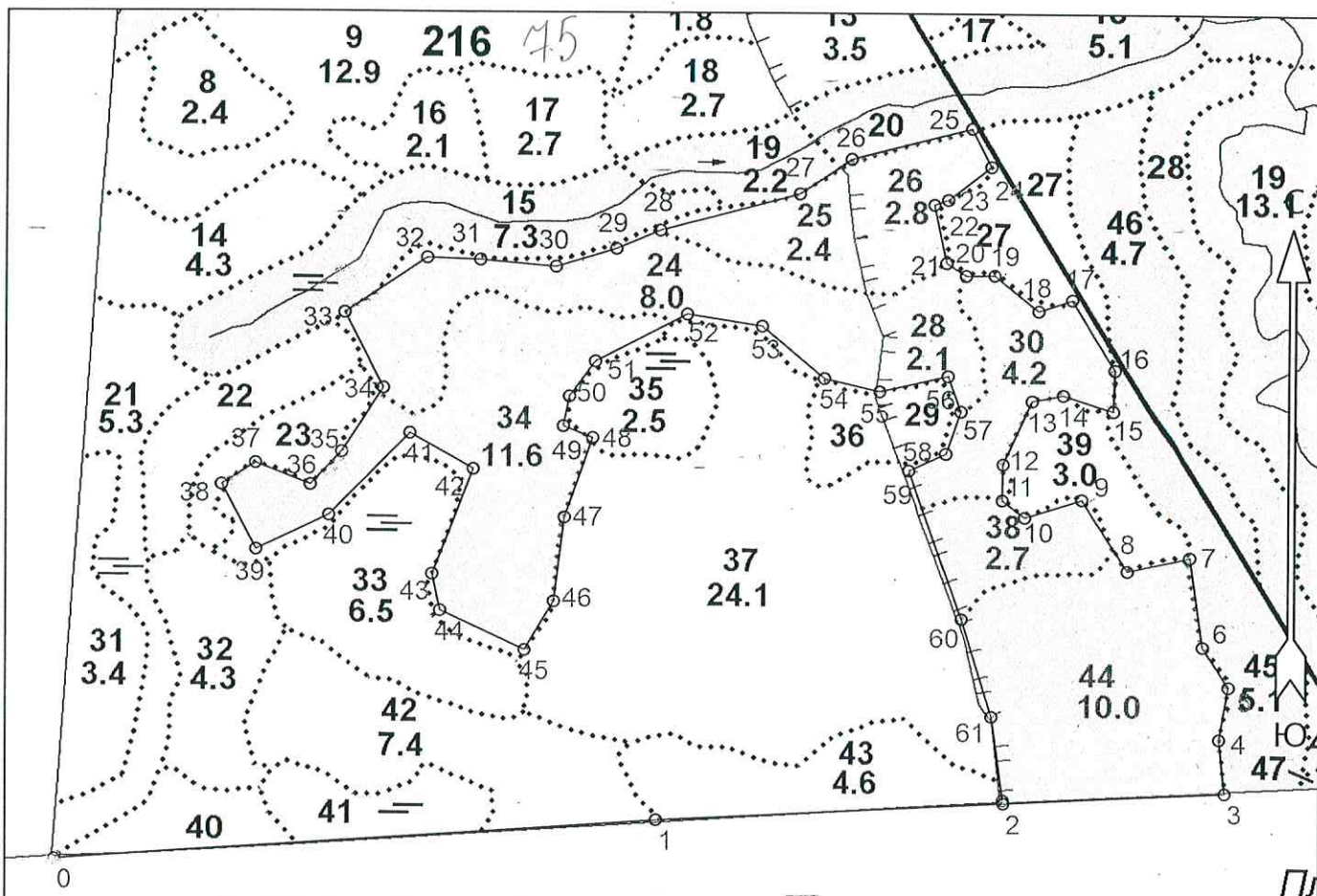
«16.08.2021»  
(дата)

Неотъемлемой частью настоящего Проекта является чертеж лесного участка (Приложение 1 к Проекту)

### Чертеж лесного участка

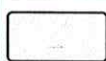
Ленинградская область, Лодейнопольский муниципальный район  
(наименование субъекта Российской Федерации, наименование муниципального района)

Лесничество	Лодейнопольское
Участковое лесничество	Алеховщинское
Номер(а) лесного квартала	75
Номер(а) лесотаксационного выдела	24,25,26,28,30,34,38,44
Площадь	40.8 га
Масштаб	1 : 10000



Условные обозначения

Эксплуатационный участок



Экспликация объекта		Номера точек	Румбы линий	Длина, м	
Порядковый номер характерной (поворотной) точки	Геодезические координаты*				
	X	Y			
	Привязка		0 - 1	СВ 72° 00'	823.0
		1 - 2	СВ 73° 00'	479.0	
Лесосека					
2	482739.977	3241551.178	2 - 3	СВ 73° 00'	296.0
3	482754.795	3241847.615	3 - 4	СЗ 20° 00'	75.0
4	482829.469	3241839.925	4 - 5	СЗ 4° 00'	74.0
5	482902.380	3241852.975	5 - 6	СЗ 46° 30'	66.0
6	482958.174	3241817.546	6 - 7	СЗ 22° 00'	126.0

\* Геодезические координаты получены при помощи навигатора GARMIN GPSMAP 64s в системе координат МСК-47 Ленинградской области - зона 3

Составил (арендатор): Инженер по лср ООО "Свирлес"  
(должность)

Федотова И.А.  
(Ф.И.О.)

(подпись)

16 августа 2021г.  
(дата)

7	483083.099	3241800.249	7 - 8	Ю3 62°30'	83.0
8	483063.892	3241719.285	8 - 9	С3 46°00'	117.0
9	483163.346	3241657.352	9 - 10	Ю3 58°00'	81.0
10	483138.474	3241580.056	10 - 11	С3 66°30'	39.0
11	483162.310	3241549.090	11 - 12	С3 13°00'	50.0
12	483212.345	3241550.083	12 - 13	СВ 10°00'	96.0
13	483300.031	3241589.438	13 - 14	СВ 65°00'	43.0
14	483308.144	3241631.776	14 - 15	ЮВ 86°00'	71.0
15	483286.027	3241699.424	15 - 16	С3 12°00'	57.0
16	483343.038	3241701.550	16 - 17	С3 45°00'	113.0
17	483440.120	3241643.428	17 - 18	Ю3 57°00'	48.0
18	483424.585	3241597.891	18 - 19	С3 65°00'	78.0
19	483473.859	3241537.236	19 - 20	Ю3 75°00'	39.0
20	483473.270	3241498.142	20 - 21	С3 71°00'	32.0
21	483490.778	3241471.278	21 - 22	С3 26°00'	82.0
22	483571.098	3241454.378	22 - 23	СВ 56°00'	20.0
23	483577.900	3241473.235	23 - 24	СВ 38°00'	74.0
24	483623.360	3241531.801	24 - 25	С3 41°00'	59.0
25	483676.040	3241505.074	25 - 26	Ю3 61°30'	170.0
26	483633.833	3241339.979	26 - 27	Ю3 42°00'	86.0
27	483585.873	3241268.387	27 - 28	Ю3 61°00'	197.0
28	483535.310	3241077.497	28 - 29	Ю3 53°00'	65.0
29	483510.040	3241017.450	29 - 30	Ю3 59°00'	86.0
30	483485.082	3240934.937	30 - 31	Ю3 81°00'	105.0
31	483494.508	3240830.096	31 - 32	Ю3 78°00'	73.0
32	483497.246	3240756.963	32 - 33	Ю3 42°00'	136.0
33	483421.421	3240643.731	33 - 34	ЮВ 41°00'	117.0
34	483316.942	3240696.712	34 - 35	Ю3 18°30'	105.0
35	483228.455	3240639.919	35 - 36	Ю3 29°00'	63.0
36	483182.451	3240596.721	36 - 37	С3 82°00'	80.0
37	483212.642	3240522.432	37 - 38	Ю3 43°00'	55.0
38	483182.783	3240476.105	38 - 39	ЮВ 41°30'	102.0
39	483092.102	3240523.087	39 - 40	СВ 50°00'	110.0
40	483140.105	3240622.341	40 - 41	СВ 30°00'	159.0
41	483254.294	3240733.377	41 - 42	ЮВ 74°30'	100.0
42	483204.783	3240820.512	42 - 43	Ю3 7°00'	157.0
43	483058.226	3240763.724	43 - 44	ЮВ 26°00'	52.0
44	483007.289	3240774.433	44 - 45	ЮВ 79°00'	129.0
45	482952.423	3240891.519	45 - 46	СВ 16°30'	79.0
46	483020.451	3240931.894	46 - 47	С3 7°00'	118.0
47	483137.639	3240946.609	47 - 48	СВ 5°00'	117.0
48	483248.266	3240985.079	48 - 49	С3 82°00'	43.0
49	483264.489	3240945.147	49 - 50	С3 3°00'	42.0
50	483305.734	3240953.286	50 - 51	СВ 22°00'	60.0
51	483354.229	3240988.766	51 - 52	СВ 48°30'	142.0
52	483419.540	3241115.207	52 - 53	СВ 85°00'	103.0
53	483403.162	3241217.158	53 - 54	ЮВ 64°00'	112.0
54	483330.896	3241302.999	54 - 55	СВ 89°00'	79.0
55	483312.922	3241380.129	55 - 56	СВ 63°00'	96.0
56	483334.312	3241473.961	56 - 57	ЮВ 34°00'	52.0
57	483285.362	3241491.675	57 - 58	Ю3 5°00'	62.0
58	483226.736	3241471.298	58 - 59	Ю3 51°00'	56.0
59	483203.170	3241420.356	59 - 60	ЮВ 33°30'	219.0
60	482996.374	3241493.160	60 - 61	ЮВ 31°00'	142.0
61	482860.359	3241534.466	61 - 2	ЮВ 22°00'	117.0

Составил (арендатор): Инженер по лср ООО  
"Свирьлес"  
(должность)

Федотова И.А.  
(Ф.И.О.)



(подпись)

16 августа  
2021г.  
(дата)