

**ПРОЕКТ  
ЛЕСОВОССТАНОВЛЕНИЯ  
(создание лесных культур)  
на весну, осень 2021 г.**

Главная порода Ель европейская  
Вид культур сплошные  
(сплошные, подпологовые, реконструкция)

Арендатор лесного участка ООО «Тихвин лес» №4/3-2010-01 от 03.02.2010г декларация №9-2020 от 28.07.2020г  
(наименование, № дог. аренды, декларация, дата)

Площадь участка 2,4 га

План участка

Лесничество (лесопарк) Тихвинское

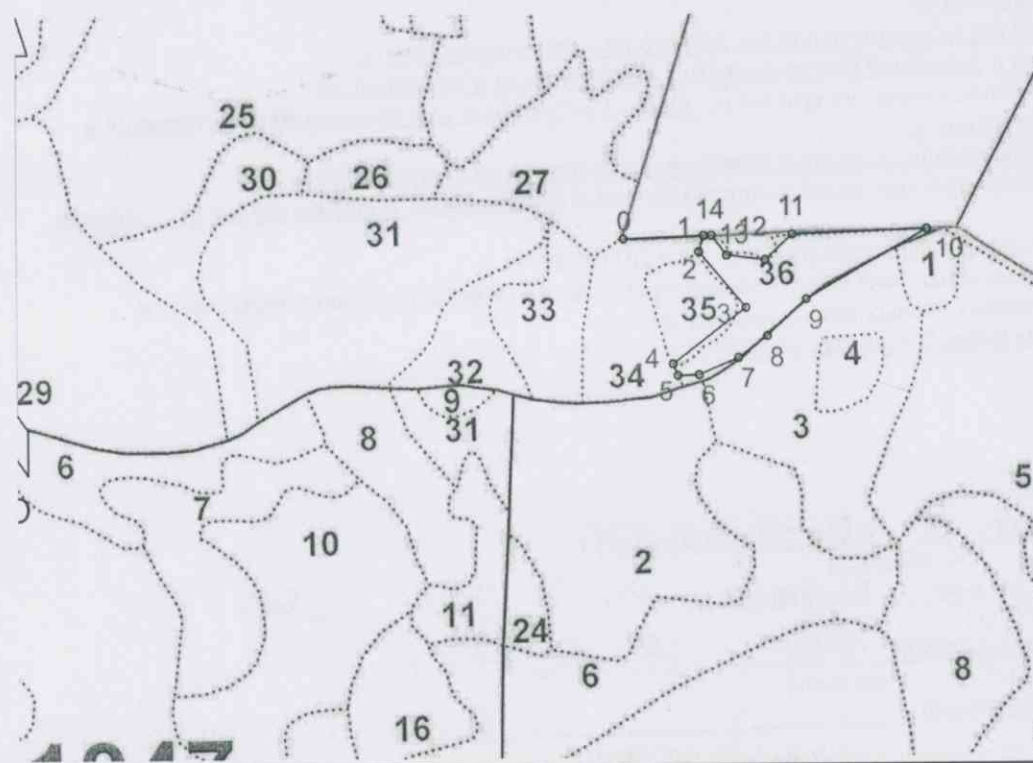
Участковое лесничество Озерское

Урочище (при наличии) \_\_\_\_\_

Номер (а) лесного квартала 1046

Номер (а) лесотаксационного выдела в.36

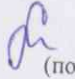
Масштаб 1:10 000




Площадь общая, га		Площадь эксплуатационная, га	
2,4		2,4	
Экспликация объекта			
Порядковый номер характерной (поворотной) точки	Геодезические координаты		
	X	Y	
Привязка			
0	437724.574	3285014.249	
Лесосека			
1	437729.546	3285126.423	
2	437707.109	3285119.354	
3	437629.533	3285185.823	
4	437551.469	3285084.069	
5	437535.293	3285090.795	
6	437536.602	3285120.342	
7	437560.589	3285175.490	
8	437590.386	3285215.765	
9	437641.754	3285269.905	
10	437740.435	3285437.410	
11	437732.120	3285250.121	
12	437696.266	3285212.333	
13	437702.343	3285158.539	
14	437730.118	3285137.158	
Номера точек	Азимуты линий	Длина линий	
Привязка			
0 - 1	75° 00'	112,0	
Лесосека			
1 - 2	185° 00'	23,5	
2 - 3	127° 00'	102,0	
3 - 4	220° 00'	128,0	
4 - 5	145° 00'	17,5	
5 - 6	75° 00'	29,5	
6 - 7	54° 00'	60,0	
7 - 8	41° 00'	50,0	
8 - 9	34° 00'	74,5	
9 - 10	47° 00'	194,0	
10 - 11	255° 00'	187,0	
11 - 12	214° 00'	52,0	
12 - 13	264° 00'	54,0	
13 - 14	310° 00'	35,0	
14 - 1	255° 00'	11,0	
Лесосека			
Номер лесосеки		Площадь лесосеки, га	
Основной полигон		2,4	

\* - Координаты получены при помощи навигатора GPS MAP 64-S. Географические координаты пересчитаны в геодезические координаты в системе координат МСК 47 Ленинградской области - зона 3

1. Категория лесокультурной площади: вырубка СР- 2020г. состояние очистки удовлетворительно, очистка проведена в соответствии с технологической картой кол-во пней (валунов) на 1 га до 450-500 шт., ветровал, редина, пустырь, прогалина и т.д.
2. Рельеф, почвы, механический состав, степень влажности: равнинный, суглинистые, подзолистые, влажные
3. Напочвенный покров (важнейшие растения-индикаторы): черника, зеленые мхи, грушанка, майник
4. Тип леса (тип вырубки), тип лесорастительных условий: ЧС В2
5. Наличие естественного возобновления (по породам). подрост отсутствует тыс. шт./га; размещение средние, средняя высота, м
6. Зараженность почвы вредителями, вид: в связи с отсутствием признаков заселения вредных организмов, обследование на лесном участке не проводилось.
7. Состав, возраст, полнота, класс бонитета реконструируемого насаждения: не проектируется
8. Способ реконструкции: ширина и направление коридоров, кулис, площадь расчищенных коридоров от общей площади реконструируемого участка: не проектируется
9. Сроки и виды подготовки площади, применяемые машины и орудия: 3-4 кв 2021 года подготовка почвы, бороздами, двухрядный дисковый рыхлитель Враске Т-26.а+тяговый агрегат Timberjack & John deer 1510
10. Способы и время обработки почвы (механизированная, ручная, сплошная, полосами, бороздами, площадками и т.д.), глубина обработки почвы, применяемые машины и орудия: 3-4 кв-2021г. механизированная наезд борозд через 3,5-4,0 м, Враске Т-26.а + Timberjack & John deer 1510, глубина обработки почвы 30-35см.
11. Размещение и размеры площадок, полос, борозд на площади и их направление борозды через 5,0м, прямолинейные с С на Ю или с плавным искривлением
12. Метод и способ создания культур (посадка сеянцами, саженцами, посев рядовой, строчно-луночный, ручной, механизированный) посев механизированный
13. Количество посадочных (посевных) мест на 1 га, тыс. шт.: 3600 шт./га.
14. Размещение посадочных (посевных) мест, расстояние между рядами 5,0\*0,55 м
15. Схема смешения пород: Е-Е-Е
16. Потребность в посадочном (посевном) материале на 1 га: Ель 300 гр на га. тыс. шт.(кг) и на всю площадь по породам: Ель 720 грамм
17. Характеристика посадочного (посевного) материала по породам: возраст сеянцев, саженцев, класс качества семян, их происхождение: семена Ели Европейской, стандартные, класс качества семян первый, сбор семян: Кировская область. Пинюгское лесничество, Яхреньское сельское участковое лесничество, паспорт № 09/ООО «Ивино» /от 13.04.2020г.
18. Способ подготовки семян к посеву не проектируется
19. Виды и способы ухода, их кратность: 2022г уничтожение травянистой растительности в рядах культур по мере необходимости; 2023г. уничтожение травянистой и древесной растительности в рядах культур и междурядьях
20. Виды и способы лесоводственных уходов, их кратность: 2026г –уничтожение или предупреждение травяной и нежелательной древесной растительности.
21. Противопожарные мероприятия, протяженность, ширина мин полос создание мин. полос по периметру участка и уход за ними; ширина 1,4м
22. Намечаемый год перевода культур в лесопокрытую площадь: 2031 год.
23. Показатели оценки восстанавливаемых лесов для признания работ по лесовосстановлению завершенными (возраст, количество деревьев главных лесных пород, средняя высота): возраст-10лет, кол-во деревьев не менее 2,0. шт./га, высота 0,7м.

Составил: инженер Манова М.Г.  «03» августа 2021 г.  
 (должность) (Ф.И.О.) (подпись)

Проверил: лесничий Озерского уч. л-ва: Полянин Г.Л. «05» 08 2021 г.   
 (должность) (Ф.И.О.) (подпись)

Проверил: инж по л.в. I кат. Скворцова В.Б. «09» 08 2021 г.  
 (должность) (Ф.И.О.) (подпись)

Учено с внесением следующих замечаний \_\_\_\_\_

Главный лесничий: Захаров Н.Ю.  «09» 08 2021 г.  
 (должность) (Ф.И.О.) (подпись)