

**ПРОЕКТ
ЛЕСОВОССТАНОВЛЕНИЯ
(создание лесных культур)
на весну 2022 г.**

Лесничество Бокситогорское Участковое лесничество _____ Озеревское

№ квартала 35 № выдела _____ в.20 (6,7 га)

Главная порода _____ Ель

Вид культур _____ сплошные

(сплошные, подпологовые, реконструкция)

Арендатор лесного участка ООО «ММ-Ефимовский», № 2-2010-01-3-3 от 25.05.10.
дек.№5-2020 от 28.05.2020 г.

(наименование, № дог. аренды, декларация, дата)

Площадь участка 6,7 га

План участка, масштаб 1:10 000

1. Категория лесокультурной площади: (вырубка сплошная 2020 г., состояние очистки проведена в соответствии с технологической картой разработки делянки, кол-во шпей (валунов) на 1 га до 600 шт., гарь, редина, пустырь, прогалина и т.д. оставление деревьев, подлежащих рубке-123 шт. Ос
 2. Рельеф, почвы, механический состав, степень влажности равнинный, слабовехолмленные или почти ровные хорошо дренированные равнины, модергумусные подзолистые
 3. Напочвенный покров (важнейшие растения-индикаторы) (кислица, майник, черника)
 4. Тип леса (тип вырубки), тип лесорастительных условий КС В2
 5. Наличие естественного возобновления (по породам), тыс.шт./га; размещение; средняя высота, м не имеется
 6. Зараженность почвы вредителями, вид при предварительном осмотре участка присутствие признаков заселения на лесокультурной площади вредных организмов не обнаружено
 7. Состав, возраст, полнота, класс бонитета реконструируемого насаждения не проектируется
 8. Способ реконструкции: ширина и направление коридоров, кулис, площадь расчищенных коридоров от общей площади реконструируемого участка (в %) не проектируется
 9. Сроки и виды подготовки площади, применяемые машины и орудия не проектируется
 10. Способы и время обработки почвы (механизированная, ручная, сплошная, полосами, бороздами, площадками и т.д.), глубина обработки почвы, применяемые машины и орудия бесснежный период 2021 г., механизированная частичная обработка почвы бороздами трактором ТЛТ-100 с плугом ПЛ-1, глубина до 0,2 м.
 11. Размещение и размеры площадок, полос, борозд на площади и их направление борозды шириной 1,0 м через 4,5м-5,5м непрямолинейные с плавным искривлением
 12. Метод и способ создания культур (посадка сеянцами, саженцами, посев рядовой, строчно-лупочный, ручной, механизированный) под меч Колосова в берму, в дно, в пласт борозды в шахматном порядке или в ряд (в зависимости от почвы и рельефа площади)
 13. Количество посадочных (посевных) мест на 1 га, тыс.шт. не менее 3,0
 14. Размещение посадочных (посевных) мест, расстояние между рядами 4,5-5,5 м., в рядах 0,4-1,0 м
 15. Схема смешения пород Е*Е*Е*Е*Е*
 16. Потребность в посадочном (посевном) материале на 1 га не менее 3000 шт. тыс.шт. (кг) и на всю площадь по породам не менее 20 100 шт
 17. Характеристика посадочного (посевного) материала по породам: возраст сеянцев, саженцев класс качества семян, их происхождение, лесосеменной район стандарт. сеянцы ели с ОКС, возраст 3 года, D-у корневой шейки не менее 2х мм, Н- не менее 12 см
 18. Способ подготовки семян к посеву не проектируется
 19. Виды и способы агротехнических уходов, их кратность: 2023 год- ручная оправка растений от завала травой и почвой- однократно
 20. Виды и способы лесоводственных уходов, их кратность: 2027 год-уничтожение или предупреждение появления древесной растительности в рядах культур по необходимости, кратность – однократно,
 21. Противопожарные мероприятия, протяженность, ширина мин полос прерывистая опанка по периметру шириной до 1,4 м.
 22. Намечаемый год перевода культур в лесопокрытую площадь не позднее 2030 г.
 23. Показатели оценки восстанавливаемых лесов для признания работ по лесовосстановлению завершенными (возраст, кол-во деревьев главных лесных пород, средняя высота) Максимальный срок 9 лет, кол-во деревьев не менее 1,7 т.шт./га, высота не менее 0,7 м
- Составил (арендатор): Инженер ПТО Лебедева А.А. « 30 » 07.2021
 (должность) (Ф.И.О.) (подпись)
- Проверил (Уч. лесничий): Куличев А.А. « 30 » 07.2021
 (должность) (Ф.И.О.) (подпись)
- Проверил (инженер по л/в): Сидорова М.С. « 02 » 08.2021
 (должность) (Ф.И.О.) (подпись)
- Учено с внесением следующих замечаний в обязанности по охране природы
адресован. ч лесов. уходов в 1, 2, 3, 4, 5, 6, 7, 8, 9, 10, 11, 12, 13, 14, 15, 16, 17, 18, 19, 20, 21, 22, 23
- Главный лесничий: Рыжова С.В. « 03 » 08.2021
 (Ф.И.О.) (подпись)

План участка

Бокситогорское

Лесничество (лесопарк) _____

Озеревское

Участковое лесничество _____

Урочище (при наличии) _____

35

Номер(а) лесного квартала _____

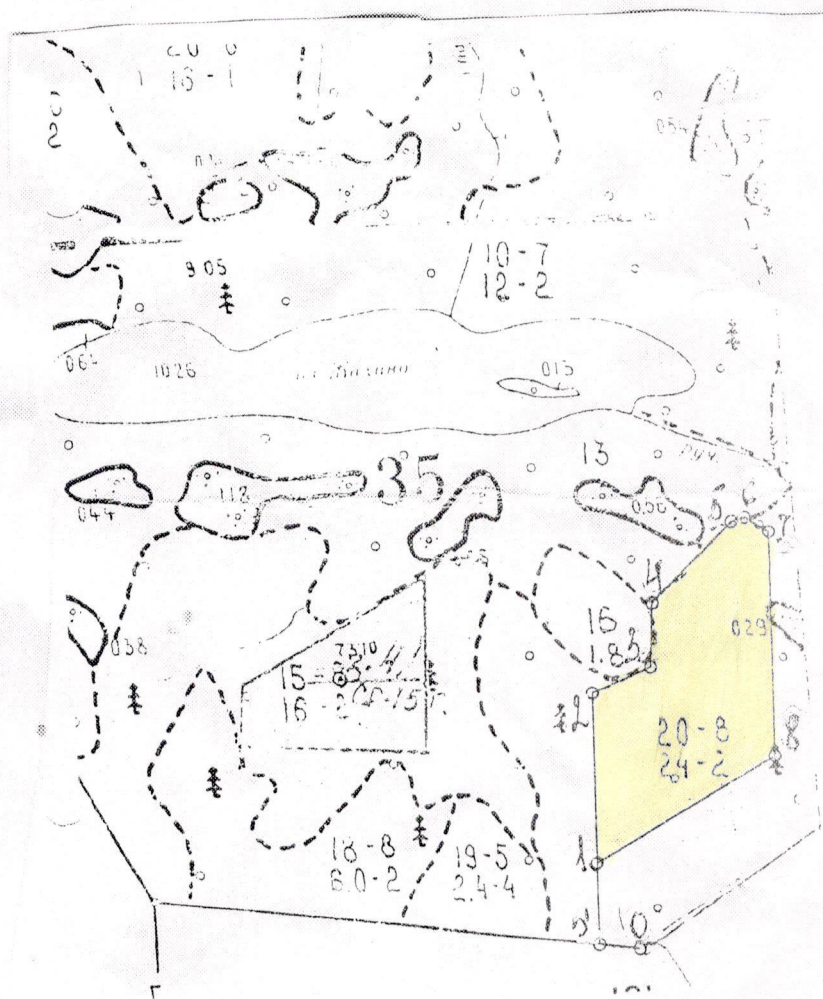
20

Номер(а) лесотаксационного выдела _____

Масштаб 1:10 000

Площадь
общая, га

6,7



Экспликация участка						
Номера точек	Геодезические координаты		Направление румбы (азимуты) линий, °		Длина линий, м	
	X	Y				
Привязка						
0-0'	389423.570	3283340.483	СЗ	87	40	
0'-1	389427.087	3283285.750	СЗ	02	110	
Объект						
Катег. земель	Площадь участка, га	Номера точек	Геодезические координаты		Направление румбы (азимуты) линий, °	Длина линий, м
			X	Y		
Экспл	6,7	1-2	389535.760	3283284.336	СЗ:02	225
		2-3	389760.976	3283278.520	СВ:65	85
		3-4	389794.907	3283357.628	СВ:01	85
		4-5	389877.783	3283359.814	СВ:43	150
		5-6	389986.110	3283461.917	СВ:71	18
		6-7	389990.553	3283480.120	СЗ:59	37
		7-8	389972.823	3283511.068	ЮВ:02	298
		8-1	389678.631	3283519.091	ЮЗ:58	276

* - Геодезические координаты получены при помощи GARMIN 64st (указывается наименование и марка прибора, с помощью которого определены геодезические координаты) в системе координат МСК 47 зона 3 (указывается система координат, в которой представлены геодезические координаты, рекомендуем предоставлять геодезические координаты в местной системе МСК 47 с указанием зоны)

Исполнил: Инженер ПТО  Лебедева А.А.