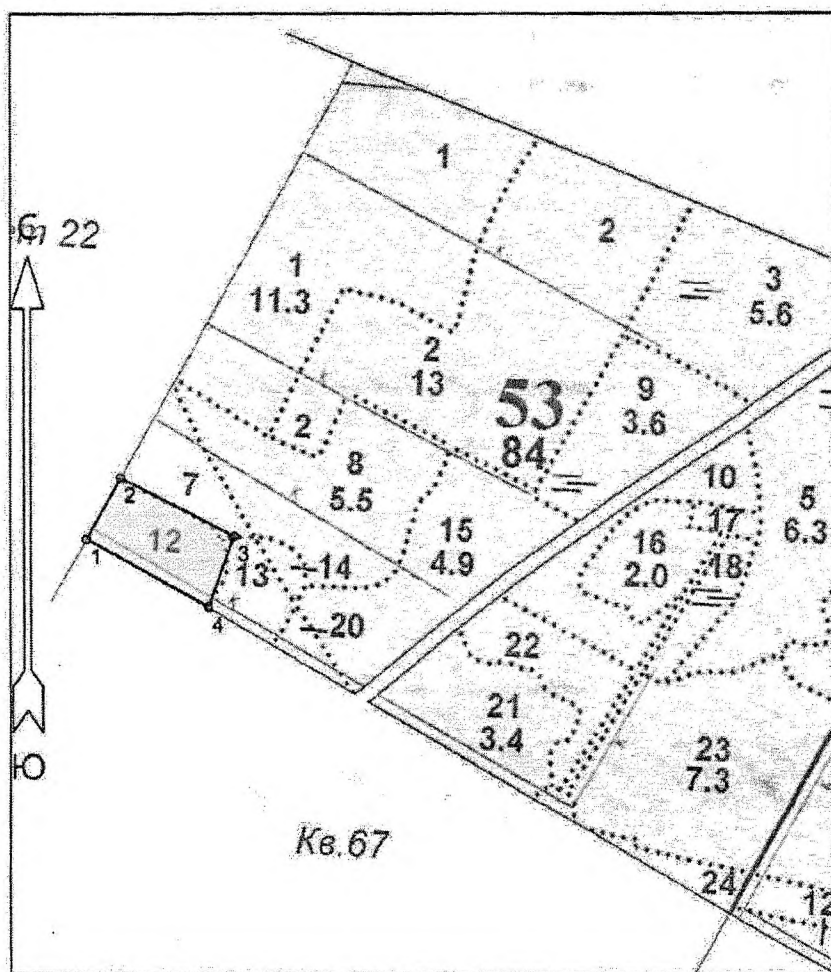


ПРОЕКТ ЛЕСОВОСТАНОВЛЕНИЯ
(создание лесных культур) на осень 2021 году

Главная порода Ель
 Вид культур Сплошные
 Арендатор лесного участка ООО "Промлес", договор аренды № 110/3-2010-09 от 17.09.2010 г.,
 Лесная декларация №26-2019-110д от 21.11.2019 г.
 Участковое лесничество Изварское
 Площадь участка 1,9 га
 выд. 12-1,9 га

ПЛАН УЧАСТКА

Лесничество Волосовское
 Участковое лесничество Изварское
 Номер(а) лесного квартала 53
 Номер(а) лесотаксационного выдела 12
 Масштаб 1 : 10000



Номера точек	Азимуты линий	Длина линий
1 - 2	17° 00'	98
2 - 3	105° 00'	178
3 - 4	188° 00'	104
4 - 1	287° 00'	193
Лесосека		
Номер лесосеки	Площадь лесосеки, га	
Вырубка	1,9	

Площадь общая, га	Площадь эксплуатационная, га	Порядковый номер характерной (поворотной) точки	X	Y
1,9	1,9			
Экспликация объекта				
Геодезические координаты				
		1	360843.323	2171466.921
		2	360927.979	2171516.017
		3	360843.619	2171672.770

* - Координаты получены при помощи навигатора Garmin GPSMAP 64st. Географические координаты пересчитаны в геодезические координаты в системе координат МСК-47 Ленинградской области - зона 2.

1. Категория лесокультурной площади: (вырубка 2020 г. состояние очистки удовл., кол-во пней (валунов) на 1 га 400 шт., гарь г., редина, пустырь, прогалина и т.д.

2. Рельеф, почвы, механический состав, степень влажности:

Рельеф: дренированные равнины, пологие склоны

Почвы: Модергумусные подзолистые суглинистые, иногда карбонатные

3. Напочвенный покров (важнейшие растения-индикаторы):

Кислица, майник, кочедыжник, линнея, вейник лесной, сныть, герань лесная, сочевичник, грушанка, розга золотая, плеуроциум, ритидиадельфус, хилокомиум, мхиум

4. Тип леса (тип вырубки), тип лесорастительных условий:

КС С2 Вейниково-вые (В)

5. Наличие естественного возобновления (по породам), тыс.шт./га; размещение, средняя высота, м

6. Зараженность почвы вредителями, вид:

в связи с отсутствием признаков заселения вредных организмов, обследование на лесном участке не производилось

7. Состав, возраст, полнота, класс бонитета реконструируемого насаждения:

не проектируется

8. Способ реконструкции: ширина и направление коридоров, кулис, площадь расчищенных коридоров от общей площади реконструируемого участка (в %):

не проектируется

9. Сроки и виды подготовки площади, применяемые машины и орудия:

расчистка площади от валежника, пней, усохших деревьев: трактор ТДТ-55, б/пилы.

10. Способы и время обработки почвы (механизированная, ручная, сплошная, полосами, бороздами, площадками и т.д.), глубина обработки почвы, применяемые машины и орудия: Механизированная, частичная, бороздами, глубина обработки почвы 25 см, трактор ТДТ-55 с плугом ПЛ-1.

11. Размещение и размеры площадок, полос, борозд на площади и их направление:

Борозды, среднее расстояние между бороздами – 5 м, ширина – 1 м, параллельно трелевочным волокам.

12. Метод и способ создания культур (посадка сеянцами, саженцами, посев рядовой, строчно-луночный, ручной, механизированный): ручная посадка сеянцами под меч Колесова.

13. Количество посадочных (посевных) мест на 1 га, тыс.шт.: 2,0

14. Размещение посадочных (посевных) мест, расстояние между рядами 5 м, в рядах 0,9-1,1 м

15. Схема смешения пород: ель-ель-ель-ель

16. Потребность в посадочном (посевном) материале на 1 га: 2,0 тыс.шт/га

тыс.шт. (кг) и на всю площадь по породам: 3,8 тыс.шт.

17. Характеристика посадочного (посевного) материала по породам: возраст сеянцев, саженцев _____, класс качества семян, их происхождение, лесосеменной район _____

18. Способ подготовки семян к посеву: не проектируется

19. Виды и способы агротехнических уходов, их кратность:

1-й уход (2022 год) - уничтожение травянистой растительности, дополнение по необходимости - однократно.

2-й уход (2023 год) – уничтожение травянистой растительности - однократно.

20. Виды и способы лесоводственных уходов, их кратность:

3-й уход (2025 год) – уничтожение древесной растительности лиственных пород в рядах и междурядьях л/к - однократно.

4-й уход (2029 год) - уничтожение древесной растительности лиственных пород в рядах и междурядьях л/к — однократно.

21. Противопожарные мероприятия, протяженность, ширина мин полос: создание противопожарной минерализованной полосы по возможности

22. Намечаемый год перевода культур в лесопокрытую площадь: 2030 г

23. Показатели оценки восстанавливаемых лесов для признания работ по лесовосстановлению выполненными (возраст, количество деревьев главных лесных пород, средняя высота): 9 лет; 1700 шт/га; 0,7 м

Составил (арендатор): Начальник ЛЗУ Карчевский И.Д. « 2021 »

(должность)

(Ф.И.О.)

(подпись)

(дата)

Проверил (лесничий): Лесничий: [подпись] « 06 » 08, 2021

(должность) (Ф.И.О.) (подпись) (дата)

Проверил (инженер по л/в): Инж. по л/в: Лобывева В.В. [подпись] « 12 » 08, 2021

(должность) (Ф.И.О.)

(подпись)

(дата)

Учено с внесением следующих замечаний _____

Главный лесничий: Косачев Н.А. [подпись] « 12 » 08, 2021

(Ф.И.О.)

(подпись)

(дата)