

УТВЕРЖДАЮ:

*Прессерайтс комитет по природным  
ресурсам Ленинградской области*  
\_\_\_\_\_  
должность  
*А.А. Плещинский*  
\_\_\_\_\_  
фамилия, имя и отчество (при наличии)  
11.08.2021.  
\_\_\_\_\_  
дата

Акт  
лесопатологического обследования № 208-20-62-21/47

лесных насаждений \_\_\_\_\_ Лодейнопольского \_\_\_\_\_ (лесничество)  
Ленинградской области \_\_\_\_\_ (субъект Российской Федерации)

Способ лесопатологического обследования:

1. Визуальный

☒

2. Инструментальный

☐

Место проведения

| Участковое лесничество | Урочище<br>(дача) | Квартал | Выдел | Площадь<br>выдела, га | Лесопатологи-<br>ческий выдел | Площадь<br>лесопатологи-<br>ческого<br>выдела, га |
|------------------------|-------------------|---------|-------|-----------------------|-------------------------------|---|
| Доможировское          | -                 | 34      | 36    | 1,6                   |                               |   |

Лесопатологическое обследование проведено на общей площади \_\_\_\_\_ 1,6 \_\_\_\_\_ га.

Кадастровый номер участка:

б/н

Документ о праве пользования : \_\_\_\_\_  
(для участков, предоставленных в постоянное (бессрочное) пользование, аренду)  
\_\_\_\_\_ договор аренды от 12.12.2008 №2-2008-12-102-3, заготовка древесины

\_\_\_\_\_  
(тип документа о праве пользования, дата, номер, вид разрешенного использования лесов)

**1. Визуальное (рекогносцировочное) лесопатологическое обследование**  
(раздел включается в акт, в случае проведения лесопатологического обследования  
визуальным способом).

Наземное ☒

Дистанционное ☐

1.1 На площади 1,6 га фактическая таксационная характеристика лесного насаждения соответствует  
(не соответствует) таксационному описанию (нужное подчеркнуть).

Причины несоответствия \_\_\_\_\_

Ведомость участков с выявленными несоответствиями приведена в приложении 1 к Акту

1.2 Лесные насаждения с нарушенной и утраченной устойчивостью выявлены на  
площади 0 га:

| Участковое лесничество | Урочище<br>(дача) | Квартал | Выдел | Площадь (га) насаждений       |                               | Причины ослабления,<br>повреждения |
|------------------------|-------------------|---------|-------|-------------------------------|-------------------------------|------------------------------------|
|                        |                   |         |       | с нарушенной<br>устойчивостью | с утраченной<br>устойчивостью |                                    |
| 1                      | 2                 | 3       | 4     | 5                             | 6                             | 7                                  |
| Доможировское          | -                 | 34      | 36    | -                             | -                             | -                                  |
| Итого                  | -                 | -       | -     | -                             | -                             | -                                  |

Состояние обследованных лесных насаждений приведено в приложениях 1.1-1.4 к Акту в зависимости  
от метода проведения ЛПО.

1.3 В обследованных лесных насаждениях прогнозируется:

| Прогноз                                      | Площадь, га |
|--|-------------|
| 1  | 2           |
| Ослабление лесных насаждений                 | -           |
| Усыхание лесных насаждений различной степени | -           |
| Развитие очагов вредных организмов           | -           |

1.4 Обнаружено загрязнение лесного участка отходами и выбросами:

промышленными ☐

бытовыми ☐

| Вид загрязнения | Размеры загрязнения |           |           | Объем, куб.м | Площадь загрязнения, га |
|-----------------|---------------------|-----------|-----------|--------------|-------------------------|
|                 | длина, м            | ширина, м | высота, м |              |                         |
| 1               | 2                   | 3         | 4         | 5            | 6                       |
| -               | -                   | -         | -         | -            | -                       |

**ЗАКЛЮЧЕНИЕ**

Оценка текущего санитарного и лесопатологического состояния лесных насаждений, назначенные  
профилактические мероприятия по защите лесов, заключение о необходимости проведения  
инструментального ЛПО

Лесное насаждение без признаков ослабления (устойчивое насаждение). СКС насаждения - 1,35. Назначение санитарно-  
оздоровительных мероприятий не требуется

| Участковое<br>лесничество | Урочище (дача) | Квартал | Выдел | Площадь выдела, га | Лесопатологический<br>выдел | Площадь<br>лесопатологическог<br>о выдела, га | Вид мероприятия  | Рекомендуемый<br>срок проведения<br>мероприятия |
|---------------------------|----------------|---------|-------|--------------------|-----------------------------|---|------------------|---|
| 1                         | 2              | 3       | 4     | 5                  | 6                           | 7   | 8                | 9   |
| Доможировское             |                | 34      | 36    | 1,6                |                             |   | СОМ не требуется | 2021-2023 год                                   |

Дата проведения обследования

15.07.2021

Дата составления документа

28.07.2021

Исполнитель работ по проведению лесопатологического обследования:

Фамилия, имя и отчество (при наличии)

Утесина М.А.

Организация

Филиал ФБУ "Рослесозащита" - "Центр защиты леса Ленинградской области"

Должность

инженер-лесопатолог

Подпись



Телефон

8 (812) 552-73-55

Ведомость участков леса с выявленными несоответствиями таксационным описаниям

Субъект Российской Федерации Ленинградская область Лесничество Лодейнопольское  
Участковое лесничество Доможировское Урочище (лесная дача)

| Год проведения лесосурейства | Номер квартала | Номер выдела | Площадь выдела, га | Целевое назначение лесов | Категория защитных лесов | ОЗУ | Источники данных | Номер лесопатологического выдела | Площадь лесопатологического выдела, га | Таксационная характеристика |        |              |                   |                     |          |         |         |                  | Заложено пробных площадей |                   |
|------------------------------|----------------|--------------|--------------------|--------------------------|--------------------------|-----|------------------|----------------------------------|--|-----------------------------|--------|--------------|-------------------|---------------------|----------|---------|---------|------------------|---------------------------|-------------------|
|                              |                |              |                    |                          |                          |     |                  |                                  |  | состав                      | порода | возраст, лет | средняя высота, м | средний диаметр, см | тип леса | полнота | бонитет | запас, куб м./га | количество, шт.           | Общая площадь, га |
| 1                            | 2              | 3            | 4                  | 5                        | 6                        | 7   | 8                | 9                                | 10                                     | 11                          | 12     | 13           | 14                | 15                  | 16       | 17      | 18      | 19               | 20                        | 21                |
|                              |                |              |                    |                          |                          |     | ТО               | х                                | х                                      |                             |        |              |                   |                     |          |         |         |                  |                           |                   |
|                              |                |              |                    |                          |                          |     | Ф                |                                  |  |                             |        |              |                   |                     |          |         |         |                  |                           |                   |

Условные обозначения:  
ТО - таксационные описания  
Ф - фактическая характеристика лесного насаждения

Исполнитель работ по проведению лесопатологического обследования:

Фамилия, имя и отчество (при наличии)

Утесникова М.А.

Подпись

Дата составления документа

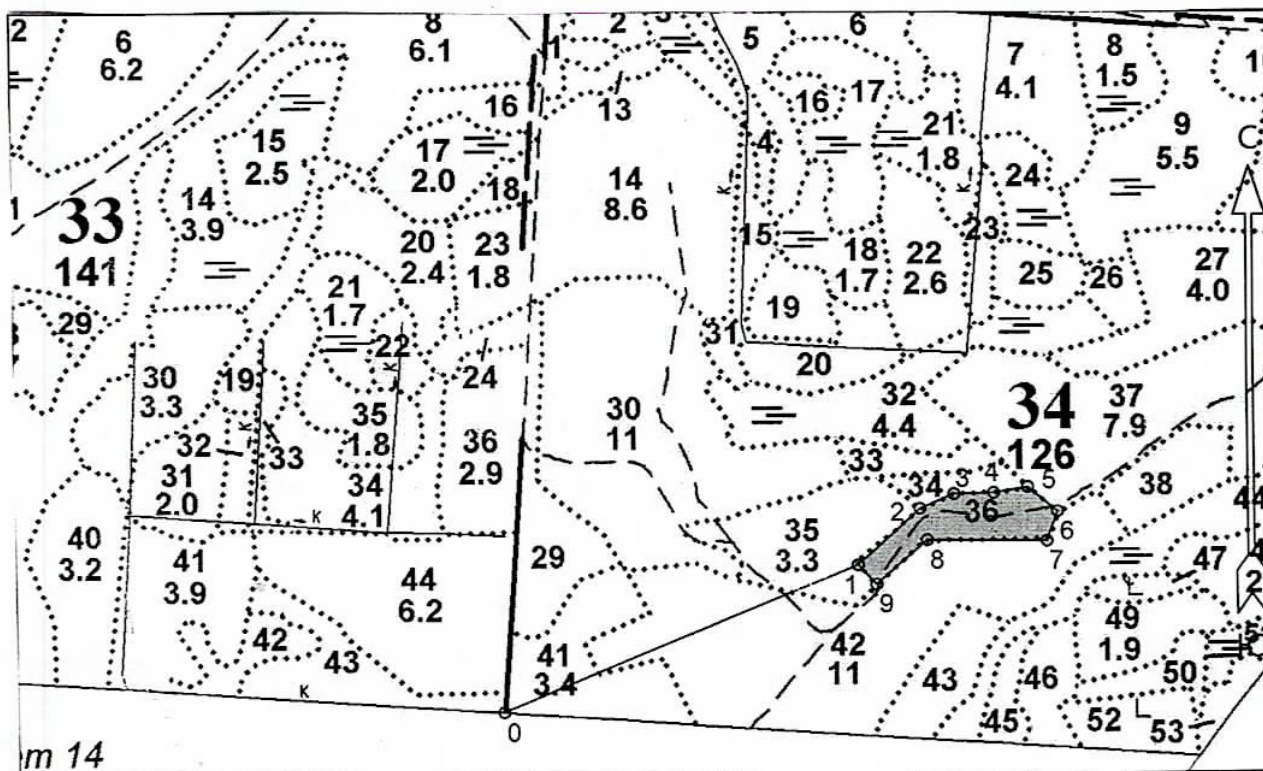
28.07.2021





Абрис участка  
Лодейнопольское лесничество  
Доможировское участковое лесничество  
кв. 34, выд. 36, площадь 1,6 га.

Масштаб 1: 10000




Условные обозначения:

 - COM не требуется

| N квартала | N выдела | N лесопатологического выдела | Размеры ленты (круговой площадки) перече́та |          |           |           |             | Координаты начала, конца и поворотных точек лент перече́та/центров круговых площадок перече́та |  |
|------------|----------|------------------------------|---|----------|-----------|-----------|-------------|--|--|
|            |          |                              | N ленты (площадки)                          | длина, м | ширина, м | радиус, м | площадь, га |  |  |
| 34         | 36       |                              |   |          |           |           | 1,6         |  |  |

Исполнитель работ по проведению лесопатологического обследования:

Фамилия, имя и отчество (при наличии) Утесинова М.А. Подпись 

Дата составления документа 28.07.2021