


«Утверждаю»  
Начальник управления  
Капитального строительства ООО «РусХимАльянс»  
 Горбунов А.Н.

По доверенности №КГС 04/120-2020 от 23.12.2020

«28» 07 2021 г.

## ПРОЕКТ ЛЕСОРАЗВЕДЕНИЯ

для компенсационного лесоразведения

**Осень 2021 г. - Весна 2022 г.**

по Договору аренды лесного участка №1144/ДС-2018-11  
от 26.11.18 с ООО «РусХимАльянс», Лесная декларация 1-2020 от 25.02.2020г.

(N и дата договора, распоряжения, соглашения, лесная декларация и др.)

Характеристика местоположения лесного участка

- |  |  |                         |
|--|--|-------------------------|
| 1.1. Лесничество   | <u>Северо-западное</u>                               |                         |
| 1.2. Участковое лесничество                                    | <u>Светогорское</u>                                  |                         |
| 1.3. Номер квартала  | <u>160</u>   |                         |
| 1.4. Номер выдела  | <u>3</u>   |                         |
| 1.5. Площадь участка, с точностью до 0,0000 га                 |  | <u>2,0000</u>           |
| 1.6. План участка, масштаб                                     | <u>1:10000</u>                                       | (прилагается к Проекту) |
| 2. Характеристика лесорастительных условий участка             |  |                         |
| 2.1. Лесорастительная зона                                     | <u>таежная</u>                                       |                         |
| 2.2. Лесной район  | <u>Балтийско-Белозерский</u>                         |                         |
| 2.3. Целевое назначение лесов                                  | <u>Защитные</u>                                      |                         |
| 2.4. Рельеф  | <u>равнинный</u>                                     |                         |
| 2.5. Почва   | <u>Влажные модергумусные подзолистые суглинистые</u> |                         |
|  | (тип, степень увлажнения, механический состав)       |                         |
| 2.6. Тип леса (тип лесорастительных условий)                   |  | <b>ЧС/В2</b>            |
| 2.7. Категория площади лесоразведения                          |  | <b>Сенокос</b>          |
|  | (сенокос, пашни, карьеры и др.)                      |                         |
| 2.8. Напочвенный покров  | <u>Кислица, злаковые, майник, вейник, сныть</u>      |                         |
|  | (важнейшие растения-индикаторы)                      |                         |
| 2.9. Захламленность  | <u>средняя</u>                                       |                         |
|  | (отсутствует, слабая, средняя, сильная)              |                         |
| 2.10. Завалуненность, % (слабая, средняя, сильная)             | <u>средняя</u>                                       |                         |
| 2.11. Наличие малоценных пород                                 | <u>Береза</u>  |                         |
| 2.12. Характер и размещение оставленных деревьев и кустарников |  | <u>Равномерное</u>      |

2.13. Степень задернения почвы

сильная

слабая, средняя, сильная

2.14. Зараженность почвы вредителями, вид, шт./га в связи с отсутствием признаков заселения вредных организмов, обследование не проводилось

2.15. Гидрологические условия

высокий уровень грунтовых вод

3. Обоснование проектируемого способа лесоразведения, породного состава восстанавливаемых лесов, сроки и способы лесоразведения

3.1. Вид проектируемого лесного насаждения для лесоразведения:

Хвойное смешанное

3.2. Культивируемые породы деревьев, тыс.шт./га: всего

2500,0

шт./га

в том числе главных (целевых)

Е

2200

сопутствующих -

Б

300,0

шт./га

3.3. Подготовка лесного участка

вынос в натуре лесного участка

(отграничение и оформление в натуре площади лесного участка по периметру столбами)

сплошная расчистка участка от древесно-кустарниковой растительности, измельчение порубочных остатков

(отвод лесного участка, отграничение и оформление в натуре площади лесного участка)

Расчистка участка

вручную, сплошная

(полосная, сплошная)

Расстояние между центрами полос

-

м, ширина полос

-

м

Сроки проведения расчистки

3кв. 2021г. - 2кв. 2022г.

Применяемые машины и орудия:

кустореж, бензопила, топор, мульчер

гусеничный экскаватор

3.4. Обработка почвы

бороздами

(полосами, бороздами, площадками, иное)

Размещение и размеры площадок, полос, борозд на площади и их

направление :

борозды через

6

м, прямолинейные или с плавным

искривлением

Юг-Восток

Глубина обработки почвы

до 30 см

Сроки проведения обработки почвы

3кв. 2021г. - 2кв. 2022г.

Применяемые машины и орудия

ТДТ-55 с плугом ПЛ-1 или Гусеничный экскаватор, бензокустореж

3.5. Метод и способ лесоразведения

ручная посадка

Сеянцы с ЗКС

(посадка сеянцами, саженцами, посадочным с ЗКС)

Сроки проведения работ

3кв. 2021г. - 2кв. 2022г.

Применяемые машины и орудия

под посадочную трубу или меч «Колесова»

Количество посадочных на 1 га

2,2

тыс. шт.

Схема смещения пород

Е-Е-Е-Е-Е

Размещение посадочных : расстояние между центрами борозд

(площадками, полосами)

6,0

м, в рядах (в площадках, в полосах), м

1,0

1,52м., количество рядов в борозде

2

шт.

Потребность в посадочном материале на 1 га

2,2

тыс. шт.

(кг), и на всю площадь по породам

4,4 тыс. шт. (кг).

3.6. Характеристика посадочного материала

Стандартные Сеянцы с ЗКС

Е

2-3 лет, паспорт на посадочный

(сеянцы с закрытой корневой системой или с открытой корневой системой, саженцы, возраст (лет), N и дата паспорта на используемый посадочный материал)

3.7. Виды и способы ухода, их кратность:

1-й год 2022 г.-однократный, ручная оправка растений от завала травой и почвой, выжимания морозом, осень агротехнический (удаление травянистой растительности)

2-й год 2023 г.: двух-кратный, весна ручная оправка растений от завала травой и почвой,

выжимания морозом, осень агротехнический (удаление травянистой растительности)  
3-й год 2024г.: двух-кратный, весна ручная оправка растений от завала травой и почвой,  
выжимания морозом, осень агротехнический (удаление травянистой растительности)  
С 4-го по 8-й год по необходимости удаление древесной растительности  
Дополнение лесных культур производится с приживаемостью 25-85% и неравномерным  
отпадом по площади участка вне зависимости от приживаемости, по итогам инвентаризаций.

4. Противопожарные и защитные мероприятия

4.1. Проведения противопожарных мероприятий

устройство мин. полос шириной 1,4м протяженностью 550м.

(перечень мероприятий, объем работ, ширина и протяженность)

4.2. Уход за противопожарными объектами

**Не проектируется**

далее по необходимости

4.3. Борьба с вредителями, болезнями леса

**Не проектируется**

(перечень мероприятий, объем работ)

5. Проектируемые показатели оценки качества лесоразведения для

признания работ по лесоразведению завершенными

5.1. Намечаемый год отнесения земель, предназначенных для лесоразведения, к землям,  
на которых расположены леса **2029 год**

5.2. Состав **10 Е** 5.3. Средняя высота, **не менее 0,7м.**

5.4. Возраст **9 лет**

5.5. Количество деревьев главных (целевых) пород не менее **2,0** тыс. шт./га

5.6. Приживаемость, % 1 год 95, 3 год 90, 5 год 83

5.7. Параметры лесных культур в возрасте 5 лет:

Количество деревьев культивируемых пород, тыс.шт./га, всего **2,0**

В том числе по породам **10 Е**

Соотношение средних высот деревьев культивируемых пород

и естественно возобновившихся нежелательных пород: **1:1**

5.8. Характеристика созданного молодняка при отнесении к землям, предназначенных  
для лесоразведения, к землям, на которых расположены леса:

Количество деревьев главных (целевых) пород, не менее тыс.шт./га, всего **не менее 2,0**

В том числе по породам **10 Е**

Соотношение средних высот деревьев культивируемых пород и

и естественно возобновившихся нежелательных пород: **1:1**

5.8. Намечаемые сроки обследования, годы **2022;** **2024;** **2026;** **2029**

К проекту прилагается:

1. План участка.

2. Расчетно-технологическая карта.

Проект составил:

Смирнов Евгений Александрович АА  
должность (Ф.И.О.) (подпись, число, печать)

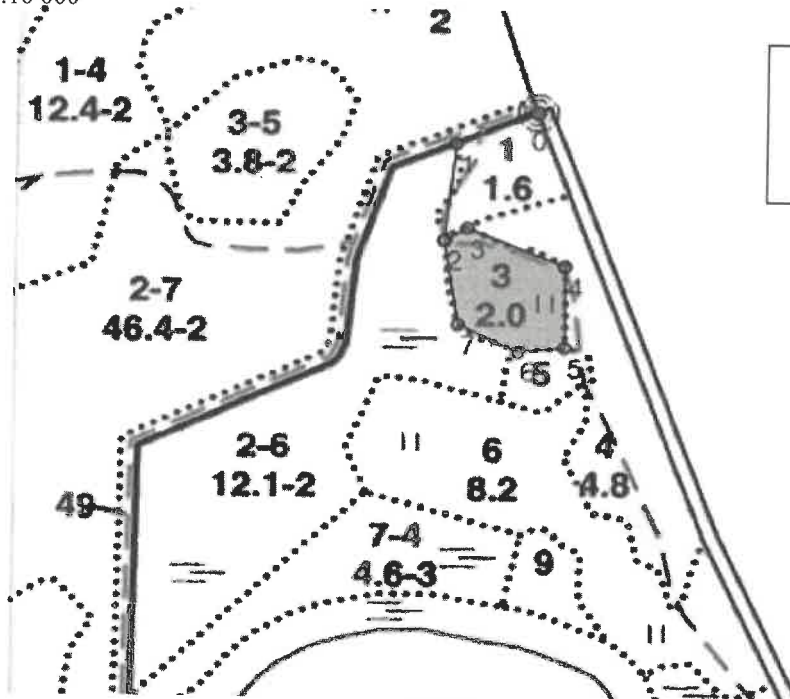


2807 2024

*м.с.с. Смирнов*

План участка  
М 1 : 10000

Лесничество (лесопарк) Северо-западное  
 Участковое лесничество Светогорское  
 Урочище (при наличии) -  
 Номер(а) лесного квартала 160  
 Номер(а) лесотаксационного выдела(выделов) 3  
 Масштаб 1:10 000



Площадь общая, га  
 \_\_\_\_\_  
 2,0000

Планшет

Экспликация участка

Номера точек	Геодезические координаты		Азимуты линий, °	Длина линий, м		
	Геодезическая широта	Геодезическая долгота				
Привязка						
0 - 1	61.188444	29.043229	244°	113		
1 - 2	61.18804609	29.04129268	183°	137		
Объект						
Катег. Земель	Площадь участка, га	Номера точек	Геодезические координаты		Азимуты линий, °	Длина линий, м
			Геодез. широта	Геодез. Долгота		
Защитные	2,0000	2 - 3	61.18682615	29.04103374	56°	34
		3 - 4	61.1869841	29.04157541	110°	136
		4 - 5	61.18650864	29.04390358	177°	115
		5 - 6	61.18547532	29.04391749	261°	59
		6 - 7	61.18542197	29.04281729	293°	86
		7 - 2	61.18576253	29.04138109	348°	120

\* Геодезические координаты получены при помощи GARMIN GPSMAP 64st. В системе координат WGS 84

Евгений А. А. "28" 07 2021г  
 Подпись (расшифровка подписи) \_\_\_\_\_ дата \_\_\_\_\_

Расчетно-технологическая карта  
Технологическая операция

№ П/П	Вид операции	Срок выполнения	Количественные, качественные хар-ки выполняемой работы	Ед.изм.	Объем	Используемые машины, орудия
1	Подготовительные работы	3кв. 2021г. - 2кв. 2022г.	Вынос в натуру площади лесного участка	Га.	2,0000	Лента, топор, краска, нитемер, бензопила
			Маркировка площади	Га.	2,0000	Лента, топор, краска, нитемер
2	Расчистка участка	3кв. 2021г. - 2кв. 2022г.	Расчистка площадей от кустарника и мелкокося (густая поросль)	Га.	2,0000	Бензопила, бензокусторез
			Измельчение древесно-кустарниковой растительности	Га.	2,0000	Мульчер
3	Обработка почвы	3кв. 2021г. - 2кв. 2022г.	Нарезка борозд, полосная	Га.	2,0000	Трактор (Экскаватор) на гусеничном ходу, плуг ПКЛ-70 (или ПЛ-1)
4	Посадка, транспортировка и хранение посадочного	3кв. 2021г. - 2кв. 2022г.	транспортировка, хранение посадочного материала	Тыс.шт.	4,4000	А/М
			Копка ям вручную	Тыс.шт.	4,4000	Лопата, ямобур, меч колесо
			Посадка вручную Стандартные Сеянцы с ЗКС, Е	Тыс.шт.	4,4000	Меч колесо
5	Дополнение	по мере необходимости 2021 - 2022 год	транспортировка, хранение посадочного материала	Тыс.шт.	1,1000	А/М
			Копка ям вручную	Тыс.шт.	1,1000	Лопата, ямобур, меч колесо
			Посадка вручную Стандартные Сеянцы с ЗКС, Е	Тыс.шт.	1,1000	Меч колесо
6	Агротехнические уходы по годам	2кв 2022г.	1-й год 2022 г.-однократный, ручная оправка растений от завала травой и почвой,выжимания морозом, осень агротехнический (удаление травянистой растительности)	Га.	2,0000	тяпка, бензокусторез
			2-й год 2023 г.: двух-кратный, весна ручная оправка растений от завала травой и почвой,выжимания морозом, осень агротехнический (удаление травянистой растительности)	Га.	2,0000	тяпка, бензокусторез
			3-й год 2024г.: двух-кратный, весна ручная оправка растений от завала травой и почвой,выжимания морозом, осень агротехнический (удаление травянистой растительности)	Га.	2,0000	тяпка, бензокусторез

			С 4-го по 8-й год по необходимости удаление древесной растительности	Га.	2,0000	тяпка, бензокусторез
7	Лесо-защитные мероприятия	-	Не проектируются	-	-	-
8	Противопожарные мероприятия	3кв. 2021г. - 2кв. 2022г.	Устройство противопожарной минерализованной полосы по периметру участка	м. пог.	550м.	Трактор (Экскаватор) на гусеничном ходу, плуг ПЖЛ-70 (или ПЛ-1)

Потребность в посадочном материале всего: 5,5 тыс. шт.  
В т.ч. На дополнение : 1,1 тыс. шт.