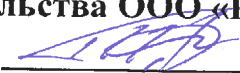


«Утверждаю»
Начальник управления
Капитального строительства ООО «РусХимАльянс»
 Горбунов А.Н.

По доверенности №КГС 04/120-2020 от 23.12.2020

«26» 07 _____ 2021 г.

ПРОЕКТ ЛЕСОРАЗВЕДЕНИЯ

для компенсационного лесоразведения

Осень 2021 г. - Весна 2022 г.

по Договору аренды лесного участка №1144/ДС-2018-11
от 26.11.18 с ООО «РусХимАльянс», Лесная декларация 1-2020 от 25.02.2020г.

(N и дата договора, распоряжения, соглашения, лесная декларация и др.)

Характеристика местоположения лесного участка

- | | | |
|--|--|-------------------------|
| 1.1. Лесничество | <u>Северо-западное</u> | |
| 1.2. Участковое лесничество | <u>Липовское</u> | |
| 1.3. Номер квартала | <u>130</u> | |
| 1.4. Номер выдела | <u>24,33</u> | |
| 1.5. Площадь участка, с точностью до 0,0000 га | | <u>1,5000</u> |
| 1.6. План участка, масштаб | <u>1:10000</u> | (прилагается к Проекту) |
| 2. Характеристика лесорастительных условий участка | | |
| 2.1. Лесорастительная зона | <u>таежная</u> | |
| 2.2. Лесной район | <u>Балтийско-Белозерский</u> | |
| 2.3. Целевое назначение лесов | <u>Защитные</u> | |
| 2.4. Рельеф | <u>равнинный</u> | |
| 2.5. Почва | <u>Влажные модергумусные подзолистые суглинистые</u> | |
| | (тип, степень увлажнения, механический состав) | |
| 2.6. Тип леса (тип лесорастительных условий) | | <u>ЧС/В2</u> |
| 2.7. Категория площади лесоразведения | | <u>Сенокос</u> |
| | (сенокос, пашни, карьеры и др.) | |
| 2.8. Напочвенный покров | <u>Кислица, злаковые, майник, вейник, сныть</u> | |
| | (важнейшие растения-индикаторы) | |
| 2.9. Захламленность | <u>средняя</u> | |
| | (отсутствует, слабая, средняя, сильная) | |
| 2.10. Завалуненность, % (слабая, средняя, сильная) | <u>средняя</u> | |
| 2.11. Наличие малоценных пород | <u>Осина</u> | |
| 2.12. Характер и размещение оставленных деревьев и кустарников | | <u>Равномерное</u> |

| | | | |
|---|---|--|--------------|
| 2.13. Степень задернения почвы | <u>сильная</u> | | |
| | слабая, средняя, сильная | | |
| 2.14. Зараженность почвы вредителями, вид, шт./га | <u>в связи с отсутствием признаков заселения вредных организмов, обследование не проводилось</u> | | |
| 2.15. Гидрологические условия | <u>высокий уровень грунтовых вод</u> | | |
| 3. Обоснование проектируемого способа лесоразведения, породного состава восстанавливаемых лесов, сроки и способы лесоразведения | | | |
| 3.1. Вид проектируемого лесного насаждения для лесоразведения: | | Хвойное смешанное | |
| 3.2. Культивируемые породы деревьев, тыс.шт./га: всего | | 2800,0 | шт./га |
| в том числе главных (целевых) | <u>Е</u> | 2200 | |
| сопутствующих - | <u>Ос</u> | 600,0 | шт./га |
| 3.3. Подготовка лесного участка | <u>вынос в натуре лесного участка</u> | | |
| | <u>(отграничение и оформление в натуре площади лесного участка по периметру столбами)</u> | | |
| | <u>сплошная расчистка участка от древесно-кустарниковой растительности, измельчение порубочных остатков</u> | | |
| | (отвод лесного участка, отграничение и оформление в натуре площади лесного участка) | | |
| Расчистка участка | вручную, сплошная | | |
| | (полосная, сплошная) | | |
| Расстояние между центрами полос | - | м, ширина полос | - м |
| Сроки проведения расчистки | 3кв. 2021г. - 2кв. 2022г. | | |
| Применяемые машины и орудия: | кустореж, бензопила, топор, мульчер | | |
| | гусеничный экскаватор | | |
| 3.4. Обработка почвы | бороздами | | |
| | (полосами, бороздами, площадками, иное) | | |
| Размещение и размеры площадок, полос, борозд на площади и их направление : | борозды через 6 м, прямолинейные или с плавным искривлением | | |
| | Запад-Восток | | |
| Глубина обработки почвы | до 30 см | | |
| Сроки проведения обработки почвы | 3кв. 2021г. - 2кв. 2022г. | | |
| Применяемые машины и орудия | ТДТ-55 с плугом ПЛ-1 или Гусеничный экскаватор, бензокустореж | | |
| 3.5. Метод и способ лесоразведения | ручная посадка | Сеянцы с ЗКС | |
| (посадка сеянцами, саженцами, посадочным с ЗКС) | | | |
| Сроки проведения работ | 3кв. 2021г. - 2кв. 2022г. | | |
| Применяемые машины и орудия | под посадочную трубу или меч «Колесова» | | |
| Количество посадочных на 1 га | 2,2 | тыс. шт. | |
| Схема смешения пород | Е-Е-Е-Е-Е | | |
| Размещение посадочных : расстояние между центрами борозд (площадками, полосами) | 6,0 | м, в рядах (в площадках, в полосах), м | 1,0 |
| | 1,52м. | , количество рядов в борозде | 2 шт. |
| Потребность в посадочном материале на 1 га (кг), и на всю площадь по породам | | 2,2 тыс. шт. | |
| | | 3,3 тыс. шт. (кг). | |
| 3.6. Характеристика посадочного материала | Стандартные Сеянцы с ЗКС | | Е |
| 2-3 лет, паспорт на посадочный | | | |

(сеянцы с закрытой корневой системой или с открытой корневой системой, саженцы, возраст (лет), N и дата паспорта на используемый посадочный материал)

3.7. Виды и способы ухода, их кратность:

1-й год 2022 г.-однократный, ручная оправка растений от завала травой и почвой, выжимания морозом, осень агротехнический (удаление травянистой растительности)

2-й год 2023 г.: двух-кратный, весна ручная оправка растений от завала травой и почвой,

выжимания морозом, осень агротехнический (удаление травянистой растительности)
3-й год 2024г.: двух-кратный, весна ручная оправка растений от завала травой и почвой,
выжимания морозом, осень агротехнический (удаление травянистой растительности)
С 4-го по 8-й год по необходимости удаление древесной растительности
Дополнение лесных культур производится с приживаемостью 25-85% и неравномерным
отпадом по площади участка вне зависимости от приживаемости, по итогам инвентаризаций.

4. Противопожарные и защитные мероприятия

4.1. Проведения противопожарных мероприятий

устройство мин. полос шириной 1,4м протяженностью 826м.

(перечень мероприятий, объем работ, ширина и протяженность)

4.2. Уход за противопожарными объектами

Не проектируется

далее по необходимости

4.3. Борьба с вредителями, болезнями леса

Не проектируется

(перечень мероприятий, объем работ)

5. Проектируемые показатели оценки качества лесоразведения для
признания работ по лесоразведению выполненными

5.1. Намечаемый год отнесения земель, предназначенных для лесоразведения, к землям,
на которых расположены леса **2029 год**

5.2. Состав **10 Е** 5.3. Средняя высота, **не менее** **0,7м.**

5.4. Возраст **9 лет**

5.5. Количество деревьев главных (целевых) пород не менее **2,0** тыс. шт./га

5.6. Приживаемость, % 1 год 95, 3 год 90, 5 год 83

5.7. Параметры лесных культур в возрасте 5 лет:

Количество деревьев культивируемых пород, тыс.шт./га, всего **2,0**

В том числе по породам **10 Е**

Соотношение средних высот деревьев культивируемых пород
и естественно возобновившихся нежелательных пород: 1:1

5.8. Характеристика созданного молодняка при отнесении к земель, предназначенных
для лесоразведения, к землям, на которых расположены леса:

Количество деревьев главных (целевых) пород, не менее тыс.шт./га, всего **не менее 2,0**

В том числе по породам **10 Е**

Соотношение средних высот деревьев культивируемых пород и
и естественно возобновившихся нежелательных пород: 1:1

5.8. Намечаемые сроки обследования, годы **2022;** **2024;** **2026;** **2029**

К проекту прилагается:

1. План участка.

2. Расчетно-технологическая карта.

Проект составил:

Ишенин Емельян Александрович
должность (Ф.И.О.) (подпись, число, печать)

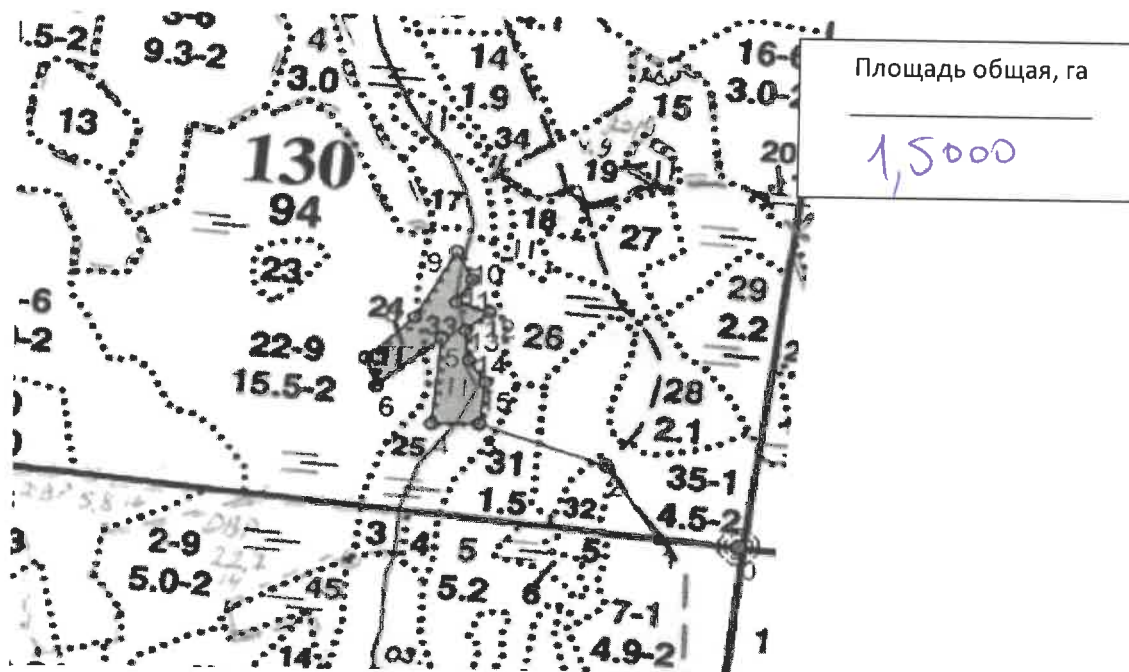


28.07.2021

Ишенин Емельян Александрович

План участка
М 1 : 10000

Лесничество (лесопарк) Северо-западное
 Участковое лесничество Липовское
 Урочище (при наличии) -
 Номер(а) лесного квартала 130
 Номер(а) лесотаксационного выдела(выделов) 24,33
 Масштаб 1:10 000



Экспликация участка

| Номера точек | Геодезические координаты | | Азимуты линий, ° | Длина линий, м | | |
|---------------|--------------------------|-----------------------|--------------------------|-----------------|------------------|----------------|
| | Геодезическая широта | Геодезическая долгота | | | | |
| Привязка | | | | | | |
| 0 - 1 | 60.85129507 | 29.166467 | 274° | 103 | | |
| 1 - 2 | 60.85143199 | 29.16459018 | 320° | 123 | | |
| 2 - 3 | 60.85234183 | 29.16329584 | 284° | 172 | | |
| Объект | | | | | | |
| Катег. Земель | Площадь участка, га | Номера точек | Геодезические координаты | | Азимуты линий, ° | Длина линий, м |
| | | | Геодез. широта | Геодез. Долгота | | |
| Защитные | 1,5000 | 3 - 4 | 60.8528504 | 29.1603097 | 265° | 61 |
| | | 4 - 5 | 60.85284887 | 29.15919085 | 0° | 121 |
| | | 5 - 6 | 60.85393283 | 29.15940427 | 225° | 106 |
| | | 6 - 7 | 60.8533208 | 29.15791061 | 335° | 42 |
| | | 7 - 8 | 60.85367378 | 29.15765006 | 41° | 84 |
| | | 8 - 9 | 60.8541915 | 29.15876889 | 24° | 107 |
| | | 9 - 10 | 60.85503154 | 29.15972964 | 148° | 45 |
| | | 10 - 11 | 60.854674 | 29.16009735 | 208° | 37 |
| | | 11 - 12 | 60.85439037 | 29.15972594 | 104° | 45 |
| | | 12 - 13 | 60.85426198 | 29.16050926 | 225° | 39 |
| | | 13 - 14 | 60.85403573 | 29.15995571 | 168° | 43 |
| | | 14 - 15 | 60.85365046 | 29.16004848 | 140° | 36 |
| | | 15 - 3 | 60.85338427 | 29.16043259 | 181° | 60 |

* Геодезические координаты получены при помощи GARMIN GPSMAP 64st. В системе координат WGS 84

Евгений АА "26" 07 2021г
 Подпись (расшифровка подписи) _____ дата _____

Расчетно-технологическая карта
Технологическая операция

| № П/П | Вид операции | Срок выполнения | Количественные, качественные хар-ки выполняемой работы | Ед.изм. | Объем | Используемые машины, орудия |
|-------|---|---------------------------------------|---|---------|--------|---|
| 1 | Подготовительные работы | 3кв. 2021г. - 2кв. 2022г. | Вынос в натуру площади лесного участка | Га. | 1,5000 | Лента, топор, краска, нитемер, бензопила |
| | | | Маркировка площади | Га. | 1,5000 | Лента, топор, краска, нитемер |
| 2 | Расчистка участка | 3кв. 2021г. - 2кв. 2022г. | Расчистка площадей от кустарника и мелколесья (густая поросль) | Га. | 1,5000 | Бензопила, бензокусторез |
| | | | Измельчение древесно-кустарниковой растительности | Га. | 1,5000 | Мульчер |
| 3 | Обработка почвы | 3кв. 2021г. - 2кв. 2022г. | Нарезка борозд, полосная | Га. | 1,5000 | Трактор (Экскаватор) на гусеничном ходу, плуг ПКЛ-70 (или ПЛ-1) |
| 4 | Посадка, транспортировка и хранение посадочного | 3кв. 2021г. - 2кв. 2022г. | транспортировка, хранение посадочного материала | Тыс.шт. | 3,3000 | А/М |
| | | | Копка ям вручную | Тыс.шт. | 3,3000 | Лопата, ямобур, меч колесова |
| | | | Посадка вручную Стандартные Сеянцы с ЗКС, Е | Тыс.шт. | 3,3000 | Меч колесова |
| 5 | Дополнение | по мере необходимости 2021 - 2022 год | транспортировка, хранение посадочного материала | Тыс.шт. | 0,8250 | А/М |
| | | | Копка ям вручную | Тыс.шт. | 0,8250 | Лопата, ямобур, меч колесова |
| | | | Посадка вручную Стандартные Сеянцы с ЗКС, Е | Тыс.шт. | 0,8250 | Меч колесова |
| 6 | Агротехнические уходы по годам | 2кв 2022г. | 1-й год 2022 г.-однократный, ручная оправка растений от завала травой и почвой,выжимания морозом, осень агротехнический (удаление травянистой растительности) | Га. | 1,5000 | тяпка, бензокусторез |
| | | | 2-й год 2023 г.: двух-кратный, весна ручная оправка растений от завала травой и почвой,выжимания морозом, осень агротехнический (удаление травянистой растительности) | Га. | 1,5000 | тяпка, бензокусторез |
| | | | 3-й год 2024г.: двух-кратный, весна ручная оправка растений от завала травой и почвой,выжимания морозом, осень агротехнический (удаление травянистой растительности) | Га. | 1,5000 | тяпка, бензокусторез |

| | | | | | | |
|---|-----------------------------|----------------------------------|---|---------|--------|---|
| | | | С 4-го по 8-й год по необходимости удаление древесной растительности | Га. | 1,5000 | тяпка, бензокусторез |
| 7 | Лесо-защитные мероприятия | - | Не проектируются | - | - | - |
| 8 | Противопожарные мероприятия | 3 кв. 2021 г. - 2 кв. 2022 г. | Устройство противопожарной минерализованной полосы по периметру участка | м. пог. | 826м. | Трактор (Экскаватор) на гусеничном ходу, плуг ПКЛ-70 (или ПЛ-1) |

Потребность в посадочном материале всего: 4,1 тыс. шт.

В т.ч. На дополнение : 0,8 тыс. шт.