

Приложение 2
к Правилам осуществления мероприятий
по предупреждению распространения
вредных организмов
Утверждены
приказом Минприроды России
от 09.11.2020 № 912

УТВЕРЖДАЮ:

Должность: Первый заместитель по управ-
лению лесами Ленинградской области
ФИО: П. А. Филиппов
Дата: 03.08.2021

лесных насаждений **Акт обследования аварийных деревьев №** 004-СИ-26-21/47
Рощинского лесничества,
Ленинградской области (субъект Российской Федерации)

Место проведения

| Участковое лесничество | Урочище (дача) | Квартал (кварталы) | Выдел (выделы) |
|------------------------|-------------------|--------------------|----------------|
| Ленинское | - | 104 | 16 |

ПЕРЕЧЕТНАЯ ВЕДОМОСТЬ АВАРИЙНЫХ ДЕРЕВЬЕВ, НАЗНАЧАЕМЫХ В РУБКУ

| ПЕРЕЧЕТНАЯ ВЕДОМОСТЬ АВАРИЙНЫХ ДЕРЕВЬЕВ, НАЗНАЧАЕМЫХ В РУБКУ | | | | | | | | |
|--|------------|-----------|------------|--------------|----------------|--------------|---|------------------------------------|
| № дерева | Координаты | | Пород а | Высота, м | Диаметр, см | Запас, куб.м | Структурные изъяны, характеризующие аварийность дерева | Сроки проведения мероприятия |
| 1 | 2 | | 3 | 4 | 5 | 6 | 7 | 8 |
| 1 | 60,269427 | 29,778935 | Е | 15 | 18 | 0,187 | стволовая гниль, комлевая гниль | 2021 год |
| 2 | 60,269430 | 29,778704 | Е | 15 | 24 | 0,332 | бурелом, слом кроны, стволовая гниль | 2021 год |
| 3 | 60,269573 | 29,778502 | Б | 14 | 40 | 0,809 | слом кроны, стволовая гниль, комлевая гниль, плодовые тела грибов | 2021 год |
| 4 | 60,269633 | 29,778417 | Е | 11 | 32 | 0,442 | слом кроны, стволовая гниль | 2021 год |
| 5 | 60,269599 | 29,778753 | Е | 21 | 22 | 0,391 | стволовая гниль | 2021 год |
| 6 | 60,269656 | 29,779786 | Е | 23 | 32 | 0,887 | стволовая гниль, отработано комплексом стволовых вредителей | 2021 год |
| 7 | 60,269629 | 29,779852 | Е | 21 | 28 | 0,633 | стволовая гниль, отработано комплексом стволовых вредителей | 2021 год |
| 8 | 60,269575 | 29,779933 | Е | 12 | 12 | 0,068 | стволовая гниль, отработано комплексом стволовых вредителей | 2021 год |
| 9 | 60,269567 | 29,779978 | Е | 18 | 24 | 0,399 | стволовая гниль | 2021 год |
| 10 | 60,269597 | 29,779926 | Е | 25 | 40 | 1,507 | комлевая гниль, наклон ствола | 2021 год |
| 11 | 60,269560 | 29,780335 | Е | 10 | 18 | 0,13 | стволовая гниль, отработано комплексом стволовых вредителей | 2021 год |
| 12 | 60,269438 | 29,780222 | Е | 14 | 20 | 0,22 | слом кроны, стволовая гниль | 2021 год |
| 13 | 60,269464 | 29,780426 | Е | 18 | 20 | 0,277 | стволовая гниль, отработано комплексом стволовых вредителей | 2021 год |
| 14 | 60,269450 | 29,780494 | Е | 18 | 18 | 0,224 | стволовая гниль, отработано комплексом стволовых вредителей | 2021 год |
| 15 | 60,269443 | 29,780492 | Е | 20 | 22 | 0,372 | стволовая гниль, отработано комплексом стволовых вредителей | 2021 год |
| 16 | 60,269443 | 29,780550 | Е | 15 | 18 | 0,187 | стволовая гниль, отработано комплексом стволовых вредителей | 2021 год |
| 17 | 60,269516 | 29,780636 | Е | 23 | 40 | 1,387 | стволовая гниль, отработано комплексом стволовых вредителей | 2021 год |
| 18 | 60,269357 | 29,781419 | Олс | 8 | 24 | 0,188 | слом кроны, стволовая гниль | 2021 год |
| 19 | 60,269339 | 29,781690 | Е | 21 | 22 | 0,391 | стволовая гниль | 2021 год |
| 20 | 60,269214 | 29,781907 | Е | 17 | 20 | 0,262 | стволовая гниль | 2021 год |
| 21 | 60,269351 | 29,782305 | С | 14 | 28 | 0,405 | стволовая гниль | 2021 год |
| 22 | 60,269357 | 29,782393 | С | 17 | 24 | 0,354 | стволовая гниль | 2021 год |
| 23 | 60,269280 | 29,782754 | С | 23 | 24 | 0,478 | стволовая гниль | 2021 год |
| 24 | 60,269324 | 29,782831 | С | 23 | 24 | 0,478 | стволовая гниль | 2021 год |
| 25 | 60,269292 | 29,783090 | Е | 25 | 42 | 1,662 | стволовая гниль | 2021 год |
| 26 | 60,269292 | 29,783887 | С | 20 | 40 | 1,156 | стволовая гниль | 2021 год |
| 27 | 60,269178 | 29,784140 | С | 16 | 18 | 0,191 | слом кроны, стволовая гниль | 2021 год |
| 28 | 60,268960 | 29,784292 | Е | 25 | 60 | 3,391 | стволовая гниль, отработано комплексом стволовых вредителей | 2021 год |
| 29 | 60,268877 | 29,784713 | С | 24 | 24 | 0,499 | стволовая гниль, отработано комплексом стволовых вредителей | 2021 год |
| 30 | 60,269101 | 29,784900 | Е | 18 | 20 | 0,277 | стволовая гниль, отработано комплексом стволовых вредителей | 2021 год |
| 31 | 60,269095 | 29,784879 | Е | 25 | 30 | 0,848 | стволовая гниль, отработано комплексом стволовых вредителей | 2021 год |
| 32 | 60,269191 | 29,784943 | С | 22 | 24 | 0,458 | стволовая гниль, отработано комплексом стволовых вредителей | 2021 год |
| 33 | 60,269163 | 29,784949 | С | 16 | 24 | 0,34 | слом кроны, стволовая гниль | 2021 год |
| 34 | 60,269331 | 29,784995 | С | 21 | 28 | 0,595 | стволовая гниль | 2021 год |
| 35 | 60,269329 | 29,785290 | Е | 23 | 28 | 0,679 | стволовая гниль, комлевая гниль, надлом у основания ствола | 2021 год |
| 36 | 60,269379 | 29,785440 | С | 21 | 22 | 0,367 | стволовая гниль | 2021 год |
| 37 | 60,269364 | 29,785323 | Е | 17 | 18 | 0,212 | стволовая гниль | 2021 год |
| 38 | 60,269391 | 29,785352 | Е | 14 | 16 | 0,141 | слом кроны, стволовая гниль | 2021 год |
| 39 | 60,269192 | 29,785338 | С | 18 | 22 | 0,315 | стволовая гниль | 2021 год |
| 40 | 60,269146 | 29,785403 | Б | 21 | 22 | 0,359 | слом кроны, стволовая гниль | 2021 год |
| 41 | 60,269061 | 29,785295 | Е | 25 | 34 | 1,089 | стволовая гниль | 2021 год |
| 42 | 60,269062 | 29,785301 | Е | 22 | 26 | 0,56 | стволовая гниль | 2021 год |
| 43 | 60,269085 | 29,785339 | Е | 22 | 22 | 0,401 | стволовая гниль | 2021 год |
| 44 | 60,268863 | 29,785521 | Е | 14 | 24 | 0,317 | слом кроны, стволовая гниль | 2021 год |
| 45 | 60,268871 | 29,785522 | С | 15 | 16 | 0,142 | стволовая гниль | 2021 год |
| 46 | 60,268728 | 29,785629 | С | 22 | 22 | 0,384 | стволовая гниль | 2021 год |
| 47 | 60,268751 | 29,785677 | Е | 21 | 24 | 0,465 | стволовая гниль | 2021 год |
| 48 | 60,268704 | 29,785781 | Е | 16 | 18 | 0,199 | стволовая гниль | 2021 год |
| 49 | 60,268658 | 29,785887 | С | 18 | 24 | 0,374 | стволовая гниль, обрыв корневой системы | 2021 год |
| 50 | 60,268613 | 29,785891 | С | 16 | 24 | 0,34 | слом кроны, стволовая гниль | 2021 год |
| 51 | 60,268554 | 29,785762 | С | 16 | 18 | 0,191 | стволовая гниль | 2021 год |
| | | | | | | 26,96 | | |

Исполнитель работ по проведению лесопатологического обследования аварийных деревьев:

Фамилия, имя и отчество (при наличии)

Троицкая Т.В.

Подпись

Дата проведения обследования

24.06.2021

Дата составления документа

19.07.2021

Телефон

(812) 552 73 55

ЗАКЛЮЧЕНИЕ

С целью предотвращения негативных процессов или снижения ущерба от их воздействия:

рекомендуется рубка аварийных деревьев

ФОТОТАБЛИЦА

Дерево №1

Фото № 1.1 Общий вид дерева



Фото № 1.2 Стволовая и комлевая гниль



Дерево №2

Фото № 2.1 Общий вид дерева.Слом кроны, стволовая гниль



Фото № 2.2 Стволовая гниль



Дерево №3

Фото № 3.1 Общий вид дерева. Слом кроны, стволовая гниль

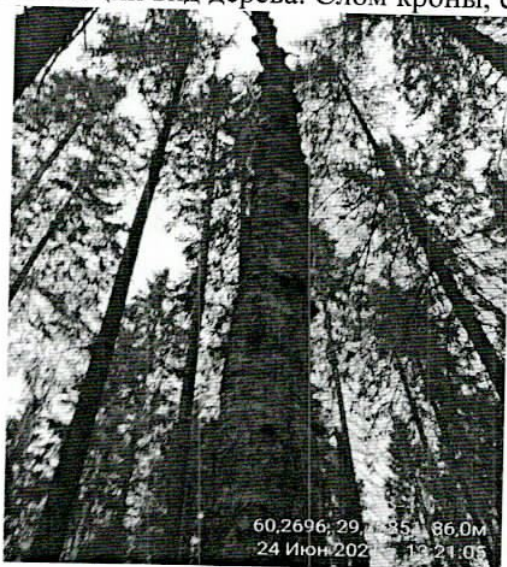


Фото № 3.2 Стволовая гниль, комлевая гниль, плодовые тела грибов



Дерево №4

Фото № 4.1 Общий вид дерева. Слом кроны, стволовая гниль



Фото № 4.2 Стволовая гниль



Дерево № 5

Фото № 5.1 Общий вид дерева. Стволовая гниль

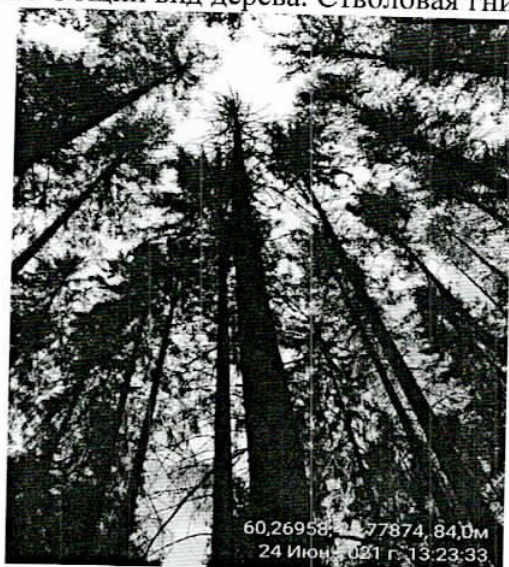


Фото № 5.2 Стволовая гниль



Дерево № 6

Фото № 6.1 Общий вид дерева. Стволовая гниль



Фото № 6.2 Стволовая гниль



Дерево № 7

Фото № 7.1 Общий вид дерева. Стволовая гниль

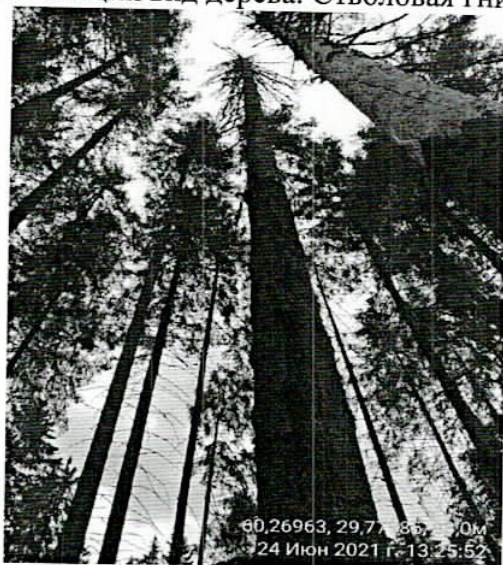


Фото № 7.2 Стволовая гниль



Дерево № 8

Фото № 8.1 Общий вид дерева. Стволовая гниль



Фото № 8.2 Стволовая гниль



Дерево № 9

Фото № 9.1 Общий вид дерева. Стволовая гниль

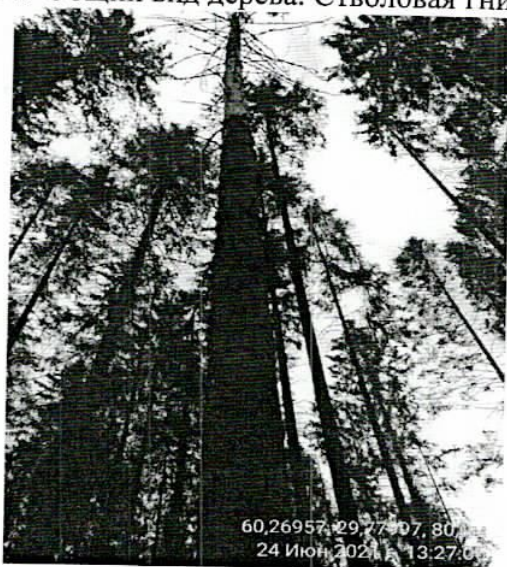


Фото № 9.2 Стволовая гниль



Дерево № 10

Фото № 10.1 Общий вид дерева. Стволовая гниль

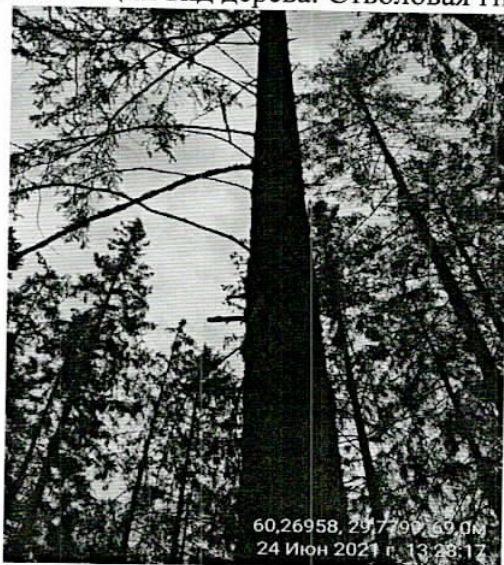


Фото № 10.2 Стволовая и комлевая гниль



Дерево № 11

Фото № 11.1 Общий вид дерева. Стволовая гниль



Фото № 11.2 Стволовая гниль



Дерево № 12

Фото № 12.1 Общий вид дерева. Слом кроны, стволовая гниль



Фото № 12.2 Стволовая гниль



Дерево № 13

Фото № 13.1 Общий вид дерева. Стволовая гниль

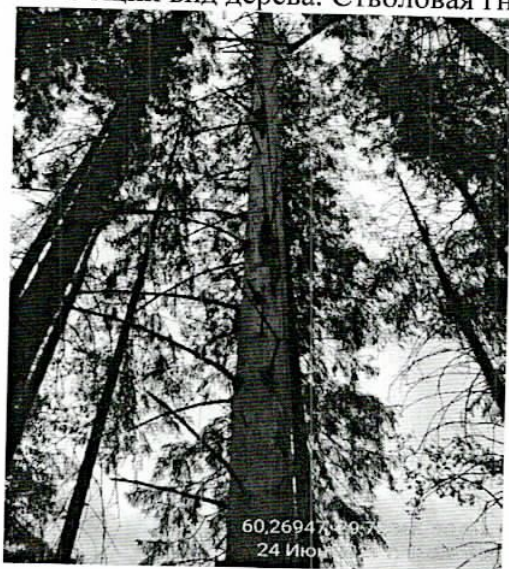


Фото № 13.2 Стволовая гниль

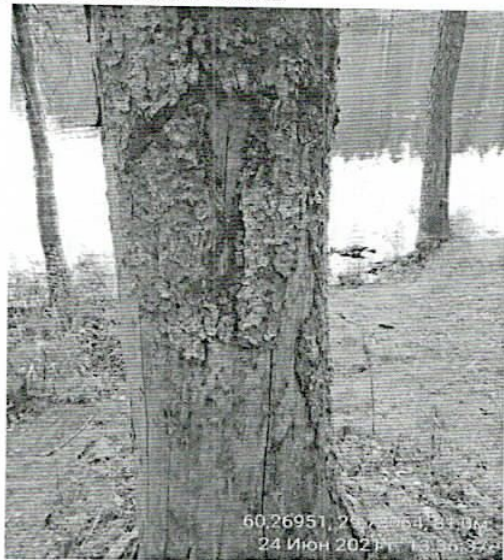


Дерево № 17

Фото № 17.1 Общий вид дерева. Стволовая гниль



Фото № 17.2 Стволовая гниль



Дерево № 36

Фото № 36.1 Общий вид дерева. Стволовая гниль



Фото № 36.2 Стволовая гниль



Дерево № 37

Фото № 37.1 Общий вид дерева. Стволовая гниль

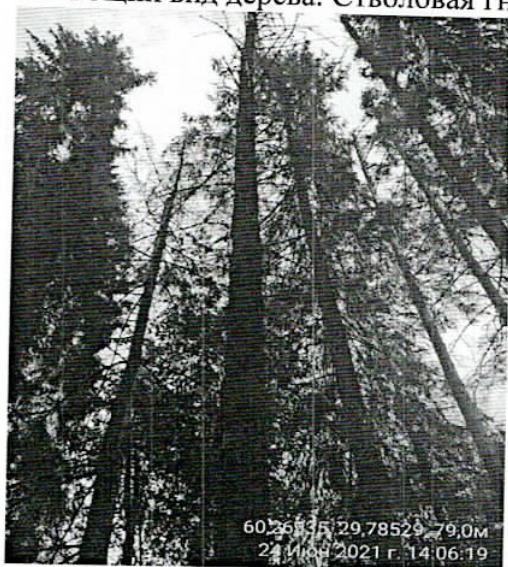
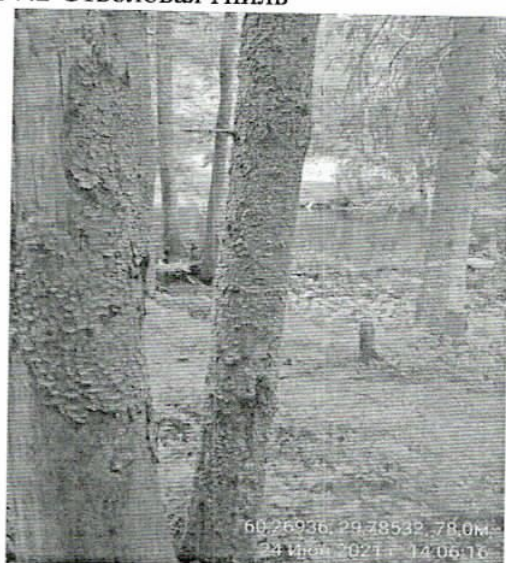


Фото № 37.2 Стволовая гниль



Дерево № 38

Фото № 38.1 Общий вид дерева. Слом кроны, стволовая гниль

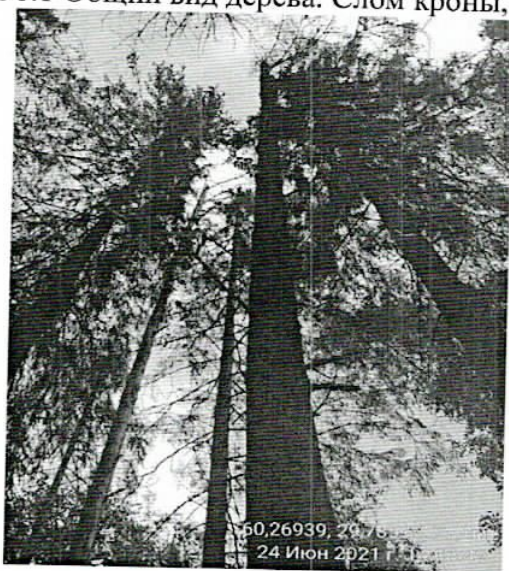


Фото № 38.2 Стволовая гниль



Дерево № 39

Фото № 39.1 Общий вид дерева. Стволовая гниль



Фото № 39.2 Стволовая гниль



Дерево № 40

Фото № 40.1 Общий вид дерева. Слом кроны, стволовая гниль

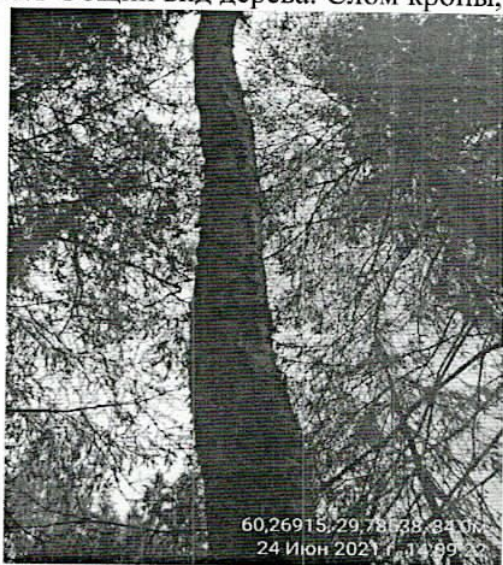


Фото № 40.2 Стволовая гниль



Дерево № 41

Фото № 41.1 Общий вид дерева. Стволовая гниль

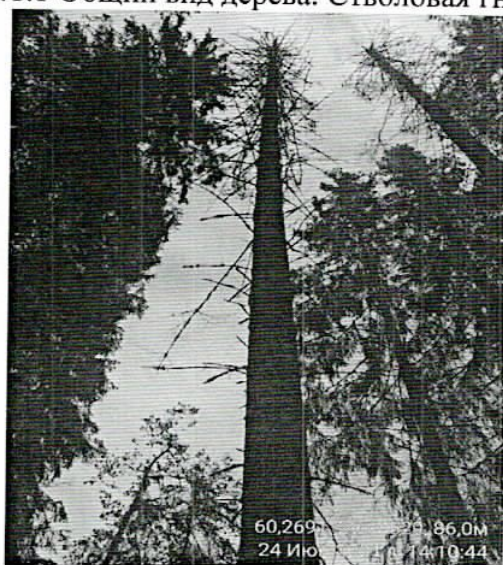


Фото № 41.2 Стволовая гниль



Дерево № 42

Фото № 42.1 Общий вид дерева. Стволовая гниль



Фото № 42.2 Стволовая гниль



Дерево № 43

Фото № 43.1 Общий вид дерева. Стволовая гниль



Фото № 43.2 Стволовая гниль

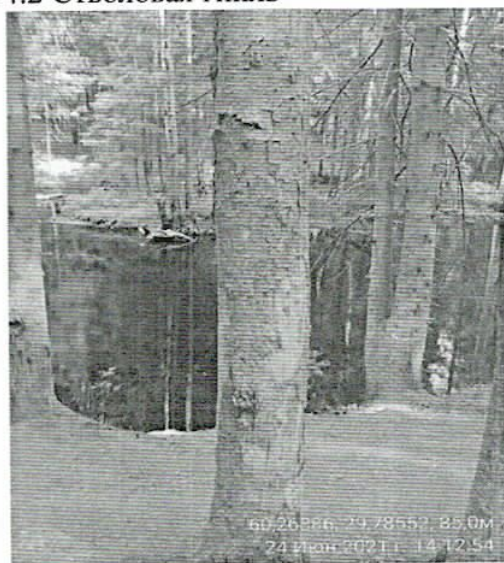


Дерево № 44

Фото № 44.1 Общий вид дерева. Слом кроны, стволовая гниль



Фото № 44.2 Стволовая гниль



Дерево № 34

Фото № 34.1 Общий вид дерева. Стволовая гниль



Фото № 34.2 Стволовая гниль



Дерево № 45

Фото № 45.1 Общий вид дерева. Стволовая гниль

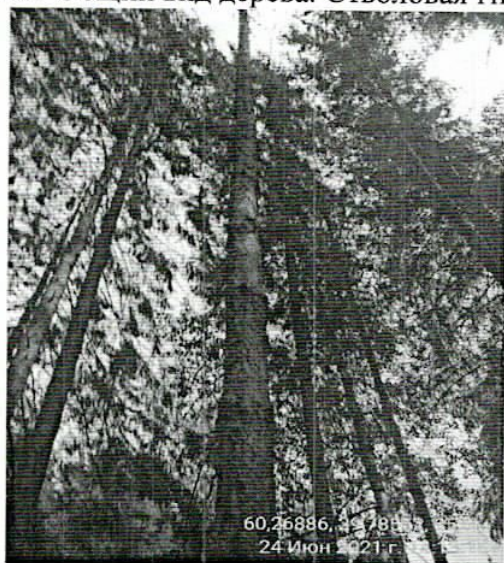


Фото № 45.2 Стволовая гниль

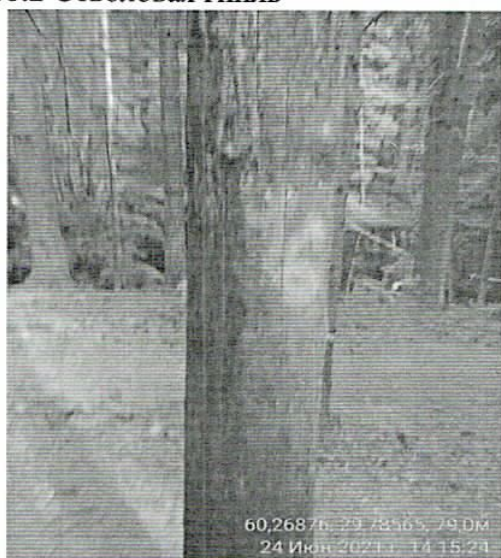


Дерево № 46

Фото № 46.1 Общий вид дерева. Стволовая гниль



Фото № 46.2 Стволовая гниль



Дерево № 47

Фото № 47.1 Общий вид дерева. Стволовая гниль



Фото № 47.2 Стволовая гниль



Дерево № 48

Фото № 48.1 Общий вид дерева. Стволовая гниль



Фото № 48.2 Стволовая гниль



Дерево № 49

Фото № 49.1 Общий вид дерева. Стволовая гниль



Фото № 49.2 Стволовая гниль, обрыв корневой системы

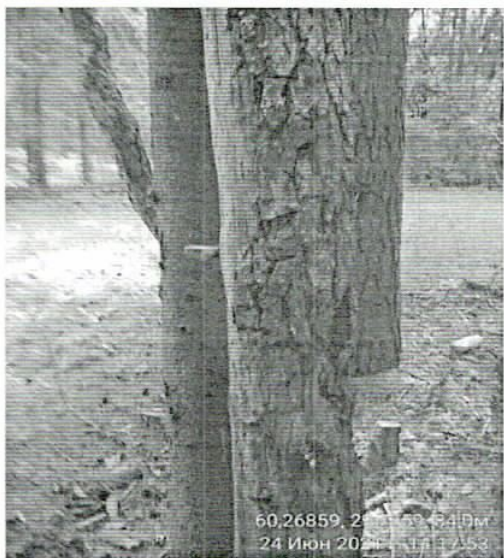


Дерево № 50

Фото № 50.1 Общий вид дерева. Слом кроны, стволовая гниль



Фото № 50.2 Стволовая гниль



Дерево № 51

Фото № 51.1 Общий вид дерева. Стволовая гниль



Фото № 51.2 Стволовая гниль



Фамилия, имя, отчество (при наличии)

Троицкая Т.В.

Дата составления документа

19.07.2021

Подпись



Дерево № 14

Фото № 14.1 Общий вид дерева. Стволовая гниль



Фото № 14.2 Стволовая гниль



Дерево № 15

Фото № 15.1 Общий вид дерева. Стволовая гниль



Фото № 15.2 Стволовая гниль



Дерево № 16

Фото № 16.1 Общий вид дерева. Стволовая гниль



Фото № 16.2 Стволовая гниль



Дерево № 35

Фото № 35.1 Общий вид дерева. Стволовая гниль, наклон ствола



Фото № 35.2 Стволовая гниль, комлевая гниль, надлом ствола



Дерево № 24

Фото № 24.1 Общий вид дерева. Стволовая гниль



Фото № 24.2 Стволовая гниль



Дерево № 25

Фото № 25.1 Общий вид дерева. Стволовая гниль



Фото № 25.2 Стволовая гниль



Дерево № 26

Фото № 26.1 Общий вид дерева. Стволовая гниль



Фото № 26.2 Стволовая гниль



Дерево № 27

Фото № 27.1 Общий вид дерева. Стволовая гниль

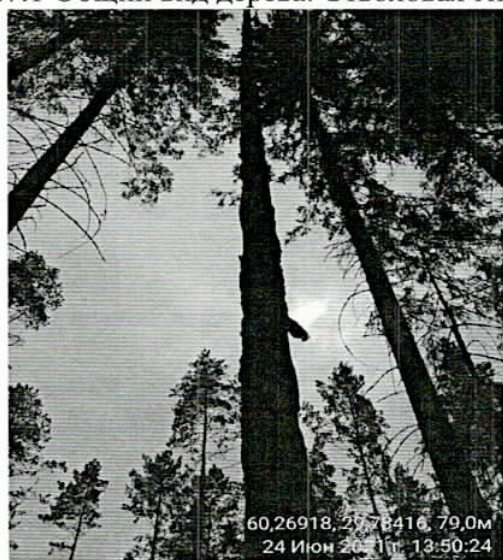
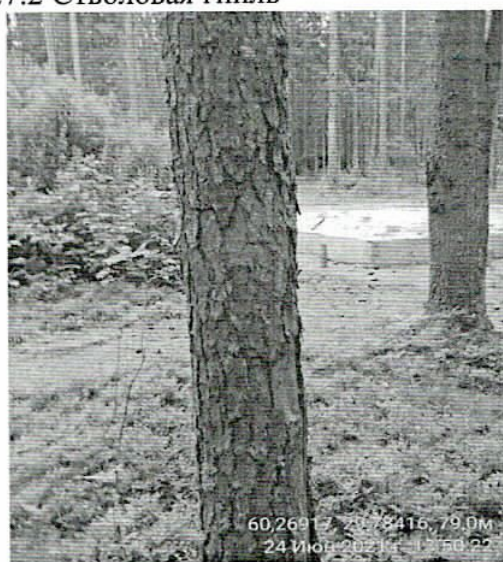


Фото № 27.2 Стволовая гниль



Дерево № 28

Фото № 28.1 Общий вид дерева. Стволовая гниль



Фото № 28.2 Стволовая гниль



Дерево № 29

Фото № 29.1 Общий вид дерева. Стволовая гниль



Фото № 29.2 Стволовая гниль

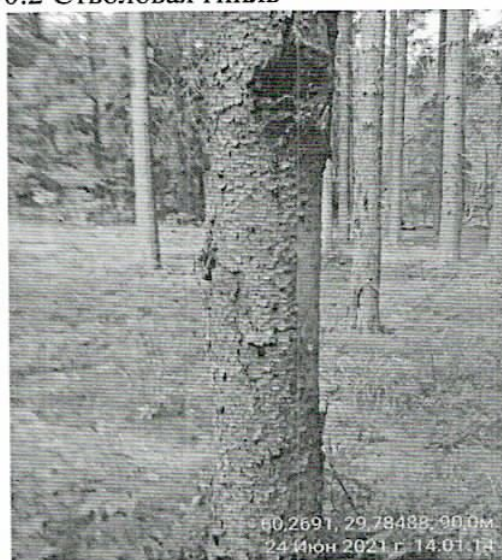


Дерево № 30

Фото № 30.1 Общий вид дерева. Стволовая гниль



Фото № 30.2 Стволовая гниль



Дерево № 31

Фото № 31.1 Общий вид дерева. Стволовая гниль



Фото № 31.2 Стволовая гниль



Дерево № 32

Фото № 32.1 Общий вид дерева. Стволовая гниль



Фото № 32.2 Стволовая гниль



Дерево № 33

Фото № 33.1 Общий вид дерева. Стволовая гниль



Фото № 33.2 Стволовая гниль

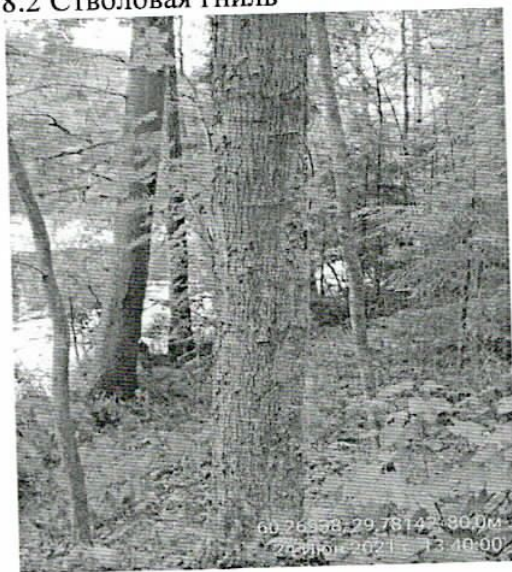


Дерево № 18

Фото № 18.1 Общий вид дерева. Слом кроны, стволовая гниль



Фото № 18.2 Стволовая гниль



Дерево № 19

Фото № 19.1 Общий вид дерева. Стволовая гниль

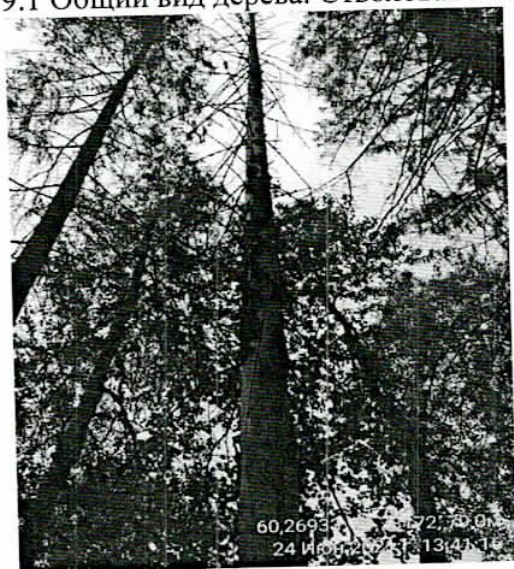
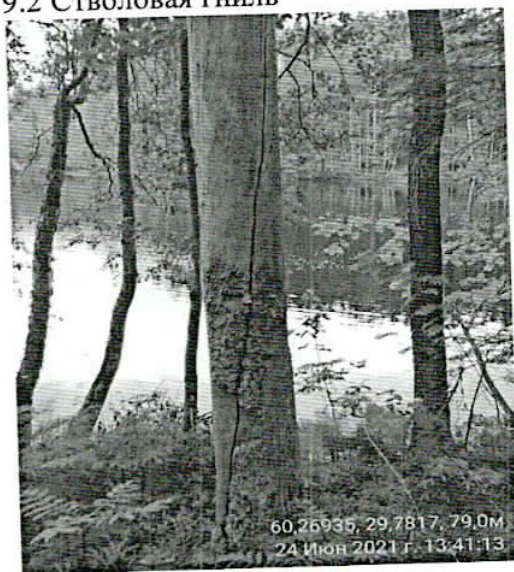


Фото № 19.2 Стволовая гниль

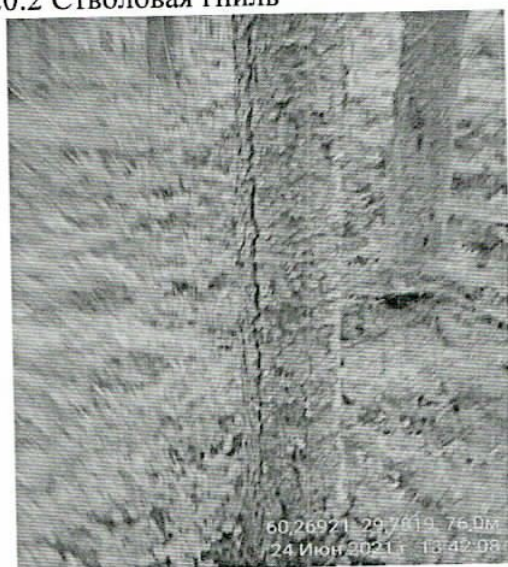


Дерево № 20

Фото № 20.1 Общий вид дерева. Стволовая гниль



Фото № 20.2 Стволовая гниль



Дерево № 21

Фото № 21.1 Общий вид дерева. Стволовая гниль



Фото № 21.2 Стволовая гниль



Дерево № 22

Фото № 22.1 Общий вид дерева. Стволовая гниль

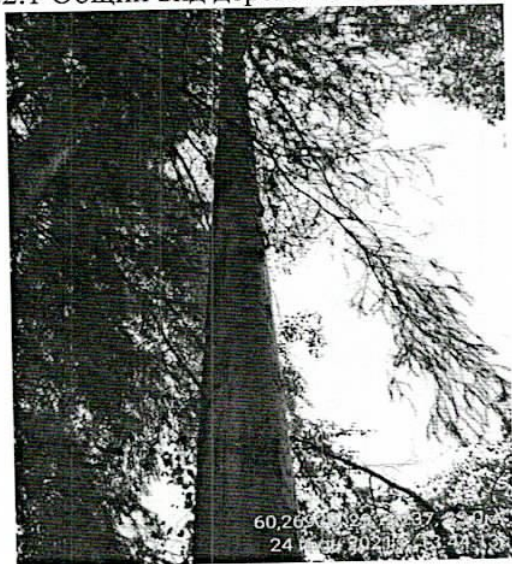
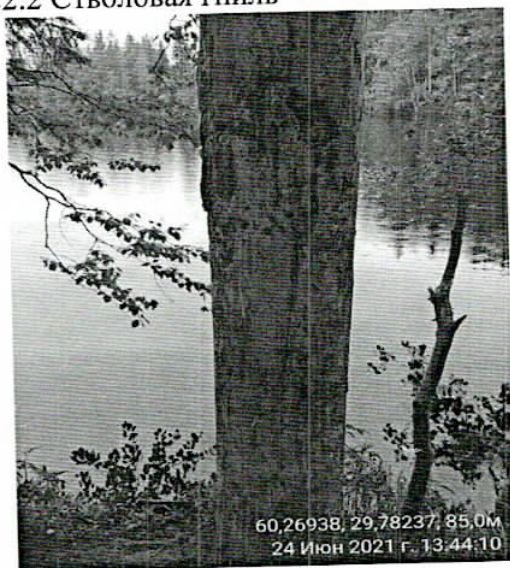


Фото № 22.2 Стволовая гниль



Дерево № 23

Фото № 23.1 Общий вид дерева. Стволовая гниль

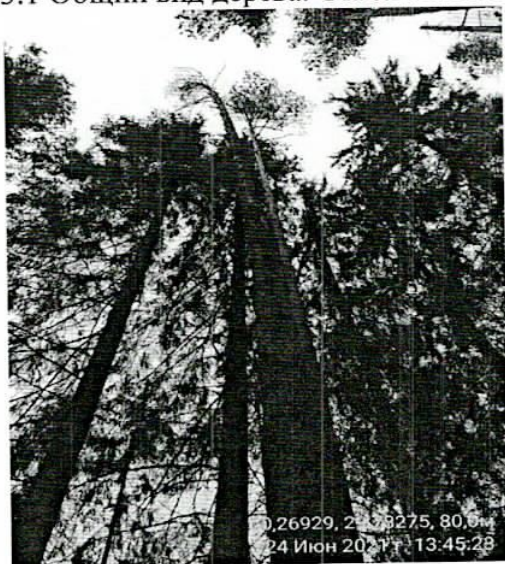


Фото № 23.2 Стволовая гниль

