

УТВЕРЖДАЮ:

Должность: Председателя комиссии по контролю
за состоянием лесного фонда Ленинградской области
ФИО: С. А. Никитин
Дата: 03.08.2021

лесных насаждений Акт обследования аварийных деревьев № 002-СИ-26-21/47
Рощинского лесничества,
Ленинградской области (субъект Российской Федерации)

Место проведения

Участковое лесничество	Урочище (дача)	Квартал (кварталы)	Выдел (выделы)
Ленинское	-	104	22

ПЕРЕЧЕТНАЯ ВЕДОМОСТЬ АВАРИЙНЫХ ДЕРЕВЬЕВ, НАЗНАЧАЕМЫХ В РУБКУ

ПЕРЕЧЕТНАЯ ВЕДОМОСТЬ АВАРИЙНЫХ ДЕРЕВЬЕВ, НАЗНАЧАЕМЫХ В РУБКУ								
№ дерева	Координаты		Пород а	Высота, м	Диаметр, см	Запас, куб.м	Структурные изъяны, характеризующие аварийность дерева	Сроки проведения мероприятия
1	2		3	4	5	6	7	8
1	60,268595	29,782167	Е	16	26	0,416	слом кроны, стволовая гниль	2021 год
2	60,268668	29,782092	С	18	18	0,211	стволовая гниль	2021 год
3	60,268662	29,782063	С	19	22	0,332	слом кроны, стволовая гниль	2021 год
4	60,268632	29,782136	С	25	26	0,61	слом кроны, стволовая гниль	2021 год
5	60,268665	29,782125	С	14	14	0,101	стволовая гниль	2021 год
6	60,268765	29,782151	С	17	18	0,199	стволовая гниль	2021 год
7	60,268832	29,782115	С	25	22	0,437	стволовая гниль	2021 год
8	60,268910	29,782108	С	23	24	0,478	стволовая гниль	2021 год
9	60,268818	29,781836	Е	25	36	1,221	стволовая гниль	2021 год
10	60,268534	29,782126	С	16	22	0,286	слом кроны, стволовая гниль	2021 год
11	60,268759	29,781480	Е	16	24	0,354	стволовая гниль	2021 год
12	60,268894	29,781471	Е	21	26	0,546	слом кроны, стволовая гниль	2021 год
13	60,268809	29,781098	Е	22	24	0,477	стволовая гниль, отработано стволовыми вредителями	2021 год
14	60,268821	29,781067	Е	25	36	1,221	стволовая гниль, комлевая гниль	2021 год
15	60,268798	29,780699	С	14	12	0,074	стволовая гниль, комлевая гниль	2021 год
						6,963		

Исполнитель работ по проведению лесопатологического обследования аварийных деревьев:

Фамилия, имя и отчество (при наличии)

Троицкая Т.В.

Подпись

Дата проведения обследования 24.06.2021

Дата составления документа 19.07.2021

Телефон (812) 552 73 55

ЗАКЛЮЧЕНИЕ

С целью предотвращения негативных процессов или снижения ущерба от их воздействия :

рекомендуется рубка аварийных деревьев

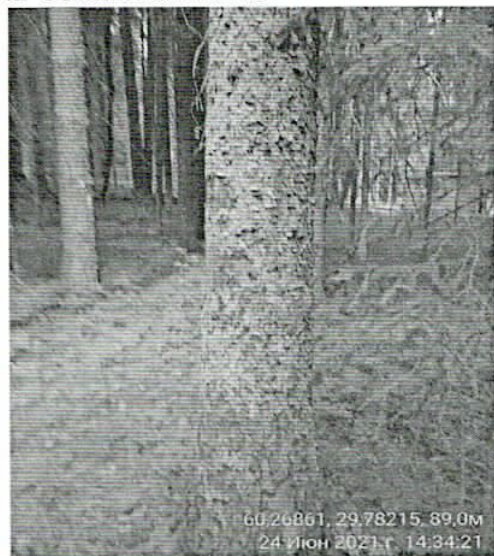
ФОТОТАБЛИЦА

Дерево №1

Фото № 1.1 Общий вид дерева. Слом кроны, стволовая гниль



Фото № 1.2 Стволовая гниль



Дерево № 2

Фото № 2.1 Общий вид дерева. Стволовая гниль



Фото № 2.2 Стволовая гниль



Дерево № 3

Фото № 3.1 Общий вид дерева. Слом кроны, стволовая гниль



Фото № 3.2 Стволовая гниль



Дерево № 4

Фото № 4.1 Общий вид дерева. Слом кроны, стволовая гниль

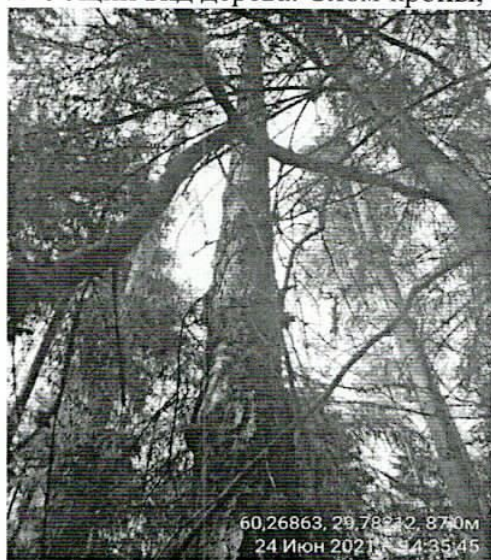


Фото № 4.2 Стволовая гниль



Дерево № 5

Фото № 5.1 Общий вид дерева. Стволовая гниль



Фото № 5.2 Стволовая гниль



Дерево № 6

Фото № 6.1 Общий вид дерева. Стволовая гниль



Фото № 6.2 Стволовая гниль



Дерево № 7

Фото № 7.1 Общий вид дерева. Стволовая гниль

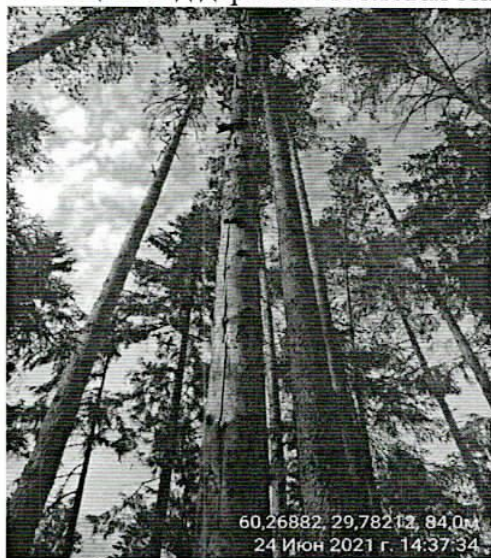


Фото № 7.2 Стволовая гниль



Дерево № 8

Фото № 8.1 Общий вид дерева. Стволовая гниль



Фото № 8.2 Стволовая гниль



Дерево № 9

Фото № 9.1 Общий вид дерева. Стволовая гниль



Фото № 9.2 Стволовая гниль



Дерево № 10

Фото № 10.1 Общий вид дерева. Слом кроны, стволовая гниль

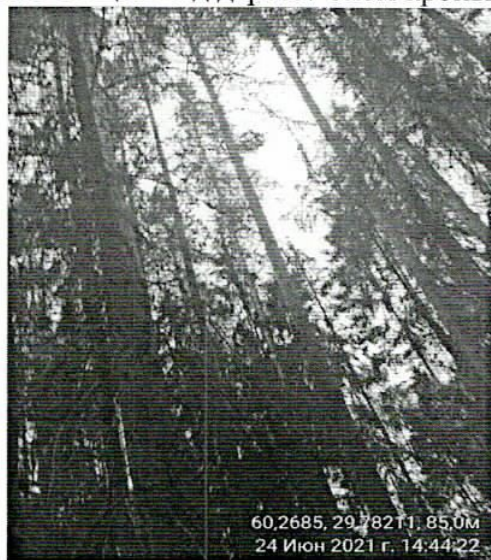
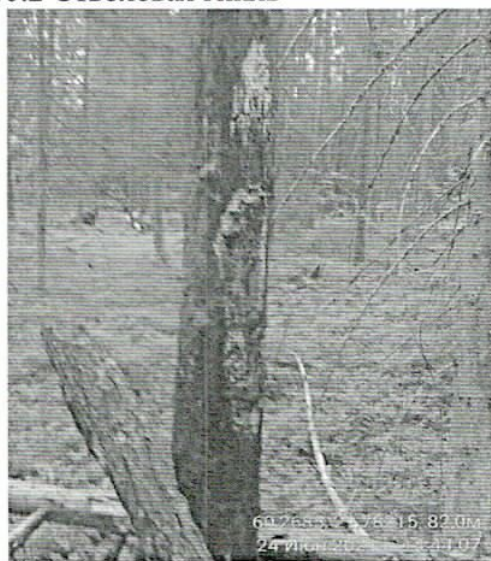


Фото № 10.2 Стволовая гниль

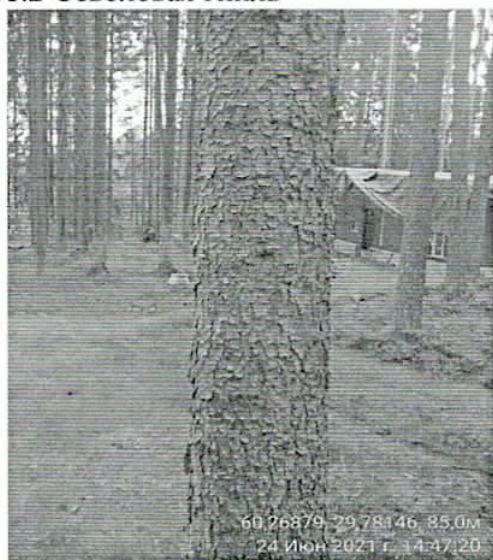


Дерево № 11

Фото № 11.1 Общий вид дерева. Стволовая гниль



Фото № 11.2 Стволовая гниль



Дерево № 12

Фото № 12.1 Общий вид дерева. Слом кроны, стволовая гниль



Фото № 12.2 Стволовая гниль



Дерево № 13

Фото № 13.1 Общий вид дерева. Стволовая гниль



Фото № 13.2 Стволовая гниль



Дерево № 14

Фото № 14.1 Общий вид дерева. Стволовая гниль

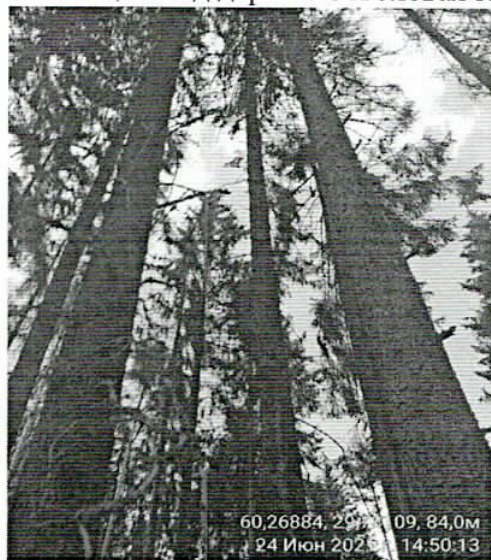


Фото № 14.2 Стволовая и комлевая гниль



Дерево № 15

Фото № 15.1 Общий вид дерева. Стволовая гниль



Фото № 15.2 Стволовая и комлевая гниль



Фамилия, имя, отчество (при наличии)

Троицкая Т.В.

Дата составления документа

19.07.2021

Подпись