

**ПРОЕКТ  
ЛЕСОВОССТАНОВЛЕНИЯ  
(создание лесных культур)  
на весну, осень 2021 г.**

Лесничество Подпорожское Участковое лесничество Онежское

№ квартала 58 \_\_\_\_\_ № выдела 22

Главная порода Ель \_\_\_\_\_

Вид культур сплошные \_\_\_\_\_

(сплошные, подпологовые, реконструкция)

Арендатор лесного участка ООО «Светочь» договор № 54/3-2010-02 от 30.12.2008

(наименование, № дог.аренды, декларация, дата)

Площадь участка: 7,4 га

План участка, масштаб 1:10 000

*(Отвод участка с геодезической съемкой обязателен)*

1. Категория лесокультурной площади: **вырубка 2020** г.  
- состояние очистки **проведена в соответствии с технологической картой разработки лесосеки**,  
- кол-во пней (валунов) на 1 га **460 шт.**,  
(гарь \_\_\_\_\_ г.; редина, пустырь, прогалина и т.д.) \_\_\_\_\_
2. Рельеф, почвы, механический состав, степень влажности **рельеф равнинный, суглинок, дренированные равнины с несколько ослабленным стоком**
3. Напочвенный покров (важнейшие растения-индикаторы) **черника,осока**
4. Тип леса (тип вырубки), тип лесорастительных условий КсС2;
5. Наличие естественного возобновления (по породам), тыс.шт./га; размещение, средняя высота, м **не имеется**
6. Зараженность почвы вредителями, вид **в связи с отсутствием признаков заселения вредных организмов, обследование на лесн. участке не проводилось**
7. Состав, возраст, полнота, класс бонитета реконструируемого насаждения **---**
8. Способ реконструкции: ширина и направление коридоров, кулис, площадь расчищенных коридоров от общей площади реконструируемого участка (в %) **---**
9. Сроки и виды подготовки площади, применяемые машины и орудия **весна 2021 г. механизированная, трактор ТДТ-55, клин лесной ТК-1,2**
10. Способы и время обработки почвы (механизированная, ручная, сплошная, полосами, бороздами, площадками и т.д.), глубина обработки почвы, применяемые машины и орудия **весна 2021 г., механизированная бороздами глубиной до 20 см, трактором ТДТ-55 с клин лесной ТК-1,2**
11. Размещение и размеры площадок, полос, борозд на площади и их направление **борозды шириной до 1,0 м через 3,5-4,0 м**
12. Метод и способ создания культур (посадка сеянцами, саженцами, посев рядовой, строчно-луночный, ручной, механизированный) **посев семенами ели рядовой, ручной**
13. Количество **посадочных** (посевных) мест на 1 га, тыс.шт. **4,0 кг**
14. Размещение **посадочных** (посевных) мест, расстояние между рядами **3,5-4,0 м**, в рядах **до 0,5-0,6** м
15. Схема смешения пород **Е-Е-Е**
16. Потребность в **посадочном** (посевном) материале на 1 га **0,800** тыс.шт. (кг) и на всю площадь по породам **5,9 кг - ель** тыс.шт
17. Характеристика **посадочного** (посевного) материала по породам (возраст, происхождение сеянцев) **семена ели первого класса**  
класс качества семян, их происхождение, лесосеменной район \_\_\_\_\_
18. Способ подготовки семян к посеву \_\_\_\_\_
19. Виды и способы агротехнических уходов, их кратность: **ручная оправка от завала травой и почвой, выжимание морозом – однократно; дополнение лесных культур – однократно**
20. Виды и способы лесоводственных уходов, их кратность: **уничтожение травянистой и древесной растительности в рядах – одно-двукратно;**
21. Противопожарные мероприятия, протяженность, ширина мин полос **создание минерализованных полос по границе делянки**
22. Намечаемый год перевода культур в лесопокрывную площадь **2029-30 г.г**
23. Показатели оценки восстанавливаемых лесов для признания работ по лесовосстановлению завершенными (возраст, количество деревьев главных лесных пород, средняя высота) **В соответствии с приложением 3 Правил лесовосстановления**

Составил: инженер по л/п Грофчук И.И.  
(должность)

Грофчук « 03 » 04 2021 г  
(подпись)

Проверил лесничий Турилов Г.Е.  
(должность) (Ф.И.О.)

Турилов « 03 » 04 2021 г  
(подпись)

Проверил: инженер ЛВС Туркина О.Н.  
(должность) (Ф.И.О.)

Туркина « 03 » 04 2021 г.  
(подпись)

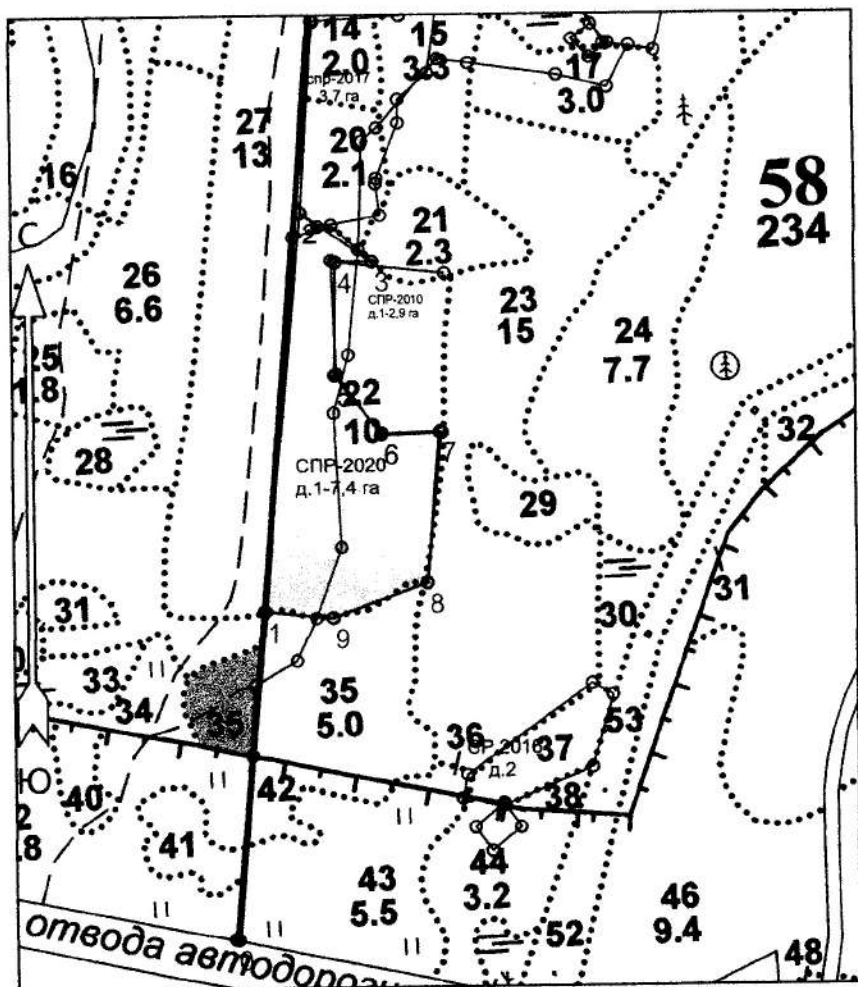
Согласовано с внесением следующих замечаний

в/к уточнить ч. 17, 21  
Главный лесничий: Терасов И.И.  
(Ф.И.О.)

На факту создания  
Терасов « 03 » 04 2021 г  
(подпись)

Чертеж отвода делянки под лесную культуру ели на весну 2021 году

Лесничество Подпорожское  
 Участковое лесничество Онежское  
 Урочище (при наличии)  
 Номер(а) лесного квартала 58  
 Номер(а) лесотаксационного выдела 22  
 Масштаб 1 : 10000



	43.20505"	08.47430"
7	60° 54'	35° 24'
	43.29017"	13.72553"
8	60° 54'	35° 24'
	36.65594"	12.47793"
9	60° 54'	35° 24'
	35.14062"	03.91580"
Номера точек	Азимуты линий	Длина линий
Привязка		
0 - 1	5° 30'	446.0
Лесосека		
1 - 2	5° 30'	544.0
2 - 3	124° 30'	118.0
3 - 4	269° 30'	50.0
4 - 5	181° 00'	154.0
5 - 6	141° 30'	102.0
6 - 7	88° 00'	79.0
7 - 8	185° 00'	206.0
8 - 9	250° 00'	137.0
9 - 1	275° 30'	93.7
Лесосека		
Номер лесосеки	Площадь лесосеки, га	
Основной полигон	7.4	

Площадь общая, га		Площадь эксплуатационная, га	
7.4		7.4	
Экспликация объекта			
Порядковый номер характерной (поворотной) точки	Географические координаты		
	Широта	Долгота	
Привязка			
0	60° 54'	35° 23'	
	21.08160"	54.86000"	
Лесосека			
1	60° 54'	35° 23'	
	35.43674"	57.74132"	
2	60° 54'	35° 24'	
	52.94469"	01.28660"	
3	60° 54'	35° 24'	
	50.77317"	07.74001"	
4	60° 54'	35° 24'	
	50.76036"	04.41304"	
5	60° 54'	35° 24'	
	45.78084"	04.23647"	
6	60° 54'	35° 24'	

\* - Координаты получены при помощи Garmin GPS map 64 (указывается наименование и марка прибора, с помощью которого определены географические координаты). Географические координаты пересчитаны в геодезические координаты в системе координат МСК-47 Ленинградской области - зона 3.

Достоверность и полноту сведений, указанных на данной странице, подтверждаю  
 Лицо, подавшее лесную декларацию:

ООО "Светочь"  
 (Руководитель юридического лица,  
 индивидуальный предприниматель,  
 гражданин, иное уполномоченное лицо)

Грофчук И.И.  
 (Фамилия, имя, отчество  
 (последнее при наличии))

*Грофчук*  
 (подпись)

30 апреля 2021 г.  
 (дата)