

УТВЕРЖДАЮ:

Должность: Председатель комиссии по природным
ресурсам Ленинградской области
ФИО: В.А. Немченко
Дата: 28.07.2021

Акт обследования аварийных деревьев № 001-БЕ-25-21/47
лесных насаждений Всеволожского лесничества,
Ленинградской области (субъект Российской Федерации)

Место проведения

| Участковое лесничество | Урочище (дача) | Квартал (кварталы) | Выдел (выделы) |
|------------------------|-------------------|--------------------|----------------|
| Чернореченское | - | 187 | 28 |
| | | | 30 |
| | | | 31 |
| | | | 35 |
| | | | 42 |
| | | | 43 |
| | | | 44 |
| | | | 45 |

ПЕРЕЧЕТНАЯ ВЕДОМОСТЬ АВАРИЙНЫХ ДЕРЕВЬЕВ, НАЗНАЧАЕМЫХ В РУБКУ

| ПЕРЕЧЕТНАЯ ВЕДОМОСТЬ АВАРИЙНЫХ ДЕРЕВЬЕВ, НАЗНАЧАЕМЫХ В РУБКУ | | | | | | | | |
|--|------------|-----------|------------|--------------|----------------|--------------|---|------------------------------------|
| № деревя | Координаты | | Пород а | Высота, м | Диаметр, см | Запас, куб.м | Структурные изъяны, характеризующие аварийность дерева | Сроки проведения мероприятия |
| 1 | 2 | | 3 | 4 | 5 | 6 | 7 | 8 |
| 1 | 59,914216 | 30,858647 | Б | 16 | 17 | 0,167 | Опасный наклон, наличие гнилей | 2021 год |
| 2 | 59,914464 | 30,858249 | Б | 16 | 25 | 0,361 | Опасный наклон, наличие гнилей | 2021 год |
| 3 | 59,914814 | 30,857866 | Олч | 20 | 27 | 0,515 | Опасный наклон, наличие гнилей | 2021 год |
| 4 | 59,914867 | 30,857634 | Б | 12 | 26 | 0,299 | Опасный наклон, наличие гнилей | 2021 год |
| 5 | 59,914986 | 30,857626 | Б | 16 | 28 | 0,453 | Опасный наклон, наличие гнилей | 2021 год |
| 6 | 59,915313 | 30,857156 | Б | 12 | 22 | 0,214 | Опасный наклон, наличие гнилей | 2021 год |
| 7 | 59,915807 | 30,856591 | Б | 22 | 33 | 0,846 | Наличие гнилей | 2021 год |
| 8 | 59,915872 | 30,856133 | Б | 23 | 38 | 1,173 | Опасный наклон, наличие гнилей | 2021 год |
| 9 | 59,916223 | 30,856198 | Олч | 23 | 37 | 1,112 | Опасный наклон, наличие гнилей | 2021 год |
| 10 | 59,916228 | 30,856250 | Олч | 22 | 29 | 0,654 | Опасный наклон, обрыв корней | 2021 год |
| 11 | 59,916229 | 30,856247 | Олч | 22 | 29 | 0,654 | Опасный наклон, обрыв корней | 2021 год |
| 12 | 59,916865 | 30,855708 | Е | 12 | 23 | 0,249 | Наличие гнилей | 2021 год |
| 13 | 59,916873 | 30,855754 | Е | 24 | 46 | 1,914 | Наличие гнилей | 2021 год |
| 14 | 59,916854 | 30,855645 | Е | 10 | 22 | 0,194 | Наличие гнилей | 2021 год |
| 15 | 59,916939 | 30,855184 | Е | 16 | 36 | 0,798 | Опасный наклон, наличие гнилей | 2021 год |
| 16 | 59,916961 | 30,855171 | Е | 14 | 35 | 0,673 | Опасный наклон, наличие гнилей | 2021 год |
| 17 | 59,915849 | 30,852463 | Б | 16 | 18 | 0,187 | Опасный наклон, наличие гнилей | 2021 год |
| 18 | 59,915884 | 30,852532 | Е | 14 | 21 | 0,242 | Опасный наклон | 2021 год |
| 19 | 59,915963 | 30,852580 | Ос | 14 | 19 | 0,198 | Наличие гнилей | 2021 год |
| 20 | 59,915624 | 30,853021 | Е | 12 | 20 | 0,188 | Наличие гнилей | 2021 год |
| 21 | 59,915547 | 30,853245 | Е | 16 | 32 | 0,63 | Опасный наклон, наличие гнилей | 2021 год |
| 22 | 59,915548 | 30,852702 | С | 18 | 24 | 0,374 | Наличие гнилей | 2021 год |
| 23 | 59,915584 | 30,851890 | Е | 17 | 21 | 0,288 | Наличие гнилей | 2021 год |
| 24 | 59,915390 | 30,852236 | Ос | 14 | 19 | 0,198 | Наличие гнилей | 2021 год |
| 25 | 59,915356 | 30,852376 | Б | 12 | 13 | 0,075 | Наличие гнилей | 2021 год |
| 26 | 59,915142 | 30,852728 | Е | 14 | 32 | 0,563 | Наличие гнилей | 2021 год |
| 27 | 59,915062 | 30,852725 | Е | 12 | 27 | 0,343 | Опасный наклон | 2021 год |
| 28 | 59,915182 | 30,852360 | С | 22 | 19 | 0,287 | Наличие гнилей | 2021 год |
| 29 | 59,914786 | 30,852485 | Е | 12 | 20 | 0,188 | Наличие гнилей | 2021 год |
| 30 | 59,914710 | 30,852349 | Е | 23 | 30 | 0,78 | Опасный наклон, наличие гнилей | 2021 год |
| 31 | 59,914122 | 30,851729 | Б | 18 | 20 | 0,254 | Опасный наклон, наличие гнилей | 2021 год |
| 32 | 59,913205 | 30,852244 | Е | 20 | 33 | 0,838 | Наличие гнилей | 2021 год |
| 33 | 59,913144 | 30,852332 | Е | 22 | 32 | 0,849 | Наличие гнилей | 2021 год |
| 34 | 59,912862 | 30,853401 | Е | 20 | 32 | 0,788 | Наличие гнилей | 2021 год |
| 35 | 59,912590 | 30,853577 | Б | 23 | 24 | 0,468 | Наличие гнилей | 2021 год |
| 36 | 59,912668 | 30,853506 | Б | 25 | 37 | 1,209 | Наличие гнилей | 2021 год |
| 37 | 59,912442 | 30,854435 | Б | 10 | 27 | 0,275 | Опасный наклон, наличие гнилей | 2021 год |
| 38 | 59,913128 | 30,855763 | Б | 20 | 27 | 0,515 | Наличие гнилей | 2021 год |
| 39 | 59,913727 | 30,857956 | Б | 26 | 42 | 1,62 | Опасный наклон, обрыв корней | 2021 год |
| | | | | | | 21,633 | | |

Исполнитель работ по проведению лесопатологического обследования аварийных деревьев:

Фамилия, имя и отчество (при наличии)

Жильцова П.Ю.

Подпись

Дата проведения обследования 01.06.2021

Дата составления документа

08.07.2021

Телефон

(812) 552 73 55

ЗАКЛЮЧЕНИЕ

С целью предотвращения негативных процессов или снижения ущерба от их воздействия :

рекомендуется рубка аварийных деревьев

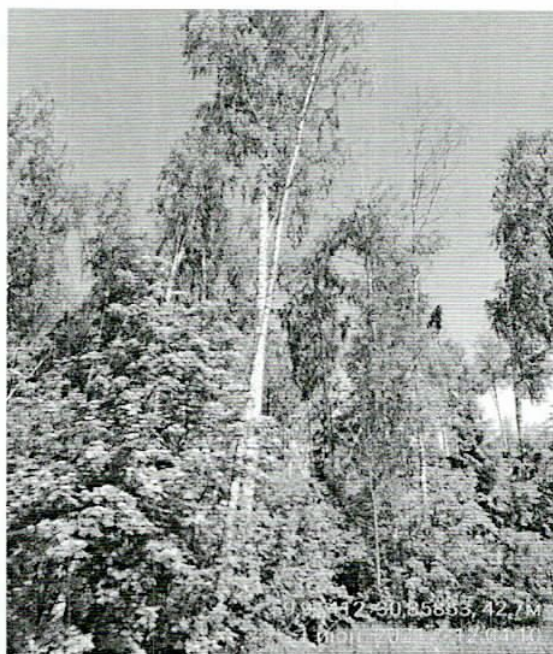
ФОТОТАБЛИЦА

Дерево №1

Фото № 1.1 Общий вид дерева



Фото № 1.2 Опасный наклон



Дерево №2

Фото № 2.1 Общий вид дерева, опасный наклон



Фото № 2.2 Наличие гнилей



Дерево №3

Фото № 3.1 Общий вид дерева, опасный наклон

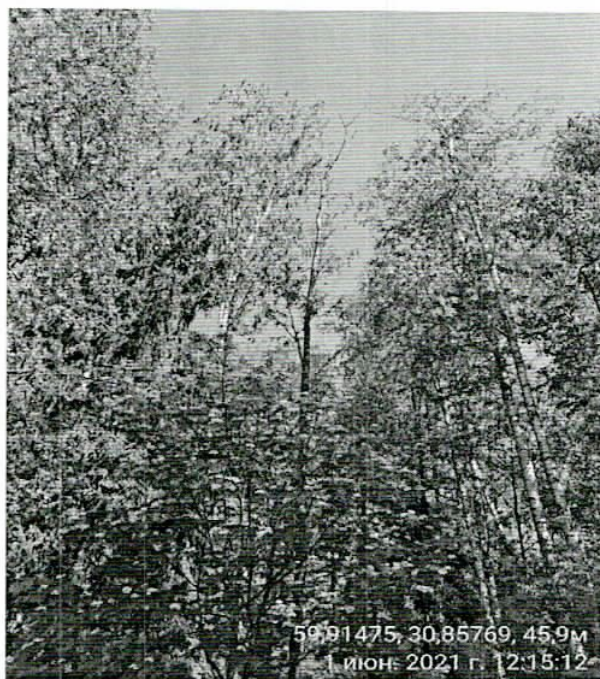


Фото № 3.2 Наличие гнилей



Дерево №4

Фото № 4.1 Общий вид дерева, опасный наклон



Фото № 4.2 Наличие гнилей, обрыв корней



Дерево №5

Фото № 5.1 Общий вид дерева



Фото № 5.2 Наличие гнилей



Дерево №6

Фото № 6.1 Общий вид дерева, опасный наклон

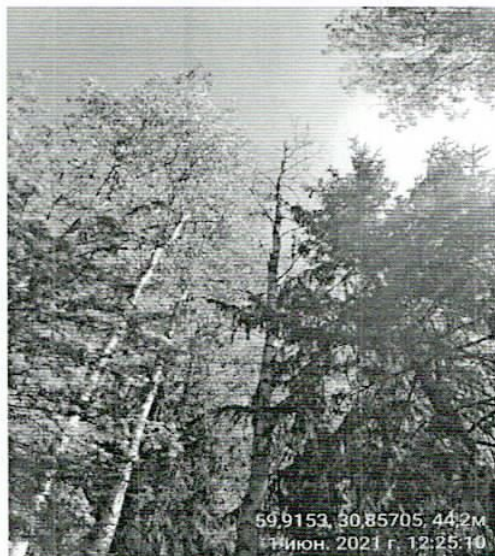


Фото № 6.2 Наличие гнилей и следов деятельности стволовых вредителей



Дерево №7

Фото № 7.1 Общий вид (центральное дерево)



Фото № 7.2 Наличие гнилей



Дерево №8

Фото № 8.1 Общий вид дерева, опасный наклон



Фото № 8.2 Наличие гнилей



Дерево №9

Фото № 9.1 Общий вид дерева, опасный наклон



Фото № 9.2 Наличие гнилей



Дерево №10

Фото № 10.1 Общий вид дерева (сухие вершины - деревья 10 и 11)



Фото № 10.2 Обрыв корней



Дерево №11

Фото № 11.1 Общий вид дерева (деревья 10 и 11 имеют общие корни)



Фото № 11.2 Обрыв корней



Дерево №12

Фото № 12.1 Общий вид дерева



Фото № 12.2 Наличие гнилей



Дерево №13

Фото № 13.1 Общий вид дерева



Фото № 13.2 Наличие гнилей

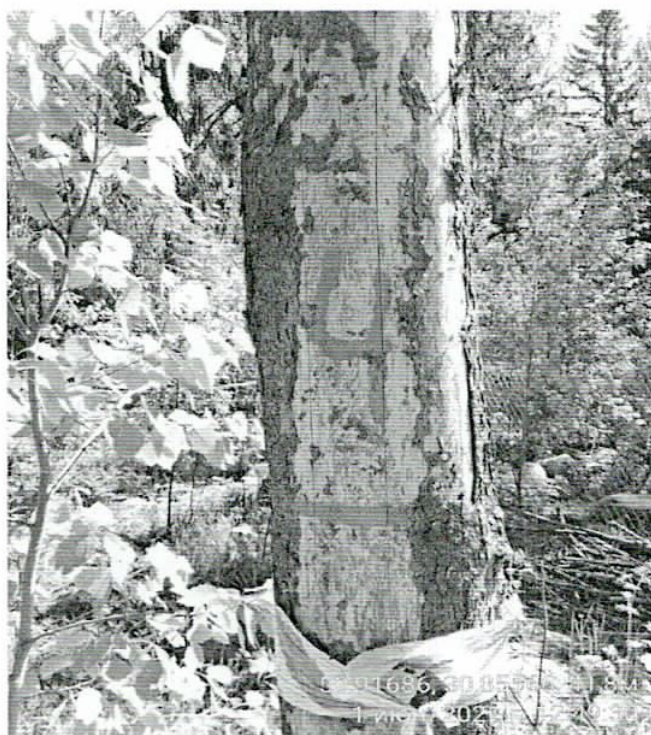


Дерево №14

Фото № 14.1 Общий вид дерева



Фото № 14.2 Наличие гнилей



Дерево №15

Фото № 15.1 Общий вид (деревья 15 и 16 рядом)



Фото № 15.2 Наличие гнилей



Дерево №16

Фото № 16.1 Общий вид (деревья 15 и 16 рядом)



Фото № 16.2 Наличие гнилей



Дерево №17

Фото № 17.1 Общий вид дерева



Фото № 17.2 Наличие гнилей

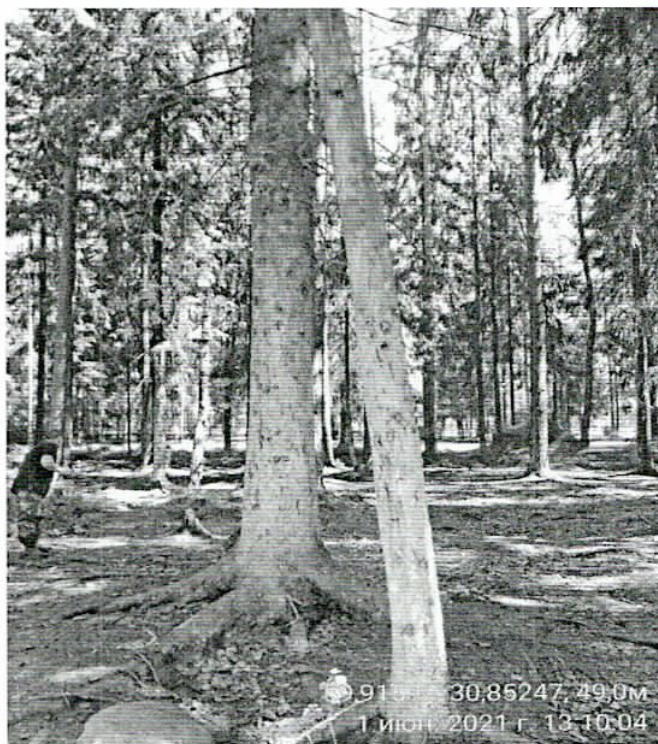


Дерево №18

Фото № 18.1 Общий вид дерева (опасный наклон)



Фото № 18.2 Наличие гнилей

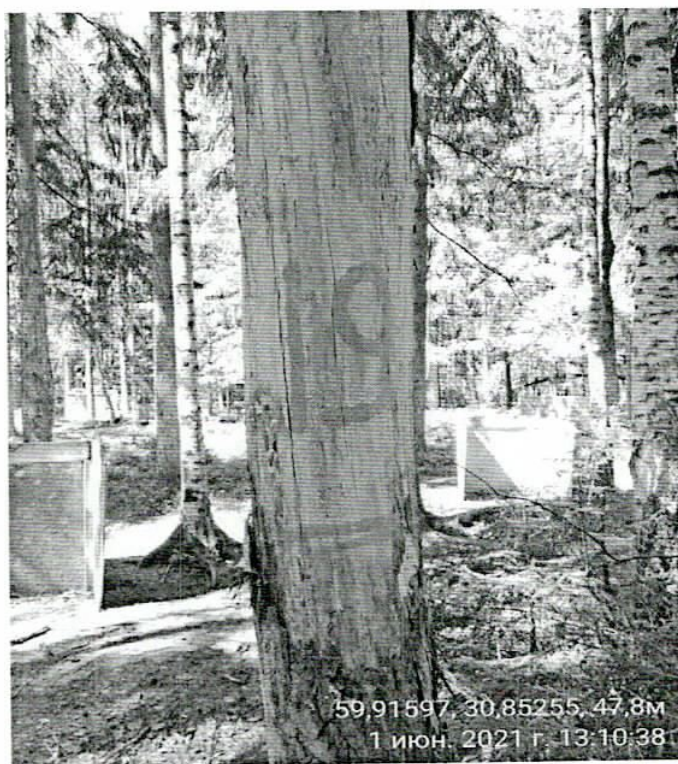


Дерево №19

Фото № 19.1 Общий вид дерева



Фото № 19.2 Наличие гнилей



Дерево №20

Фото № 20.1 Общий вид дерева



Фото № 20.2 Наличие гнилей



Дерево №21

Фото № 21.1 Общий вид дерева, опасный наклон на домик и ЛЭП



Фото № 22.2 Наличие гнилей

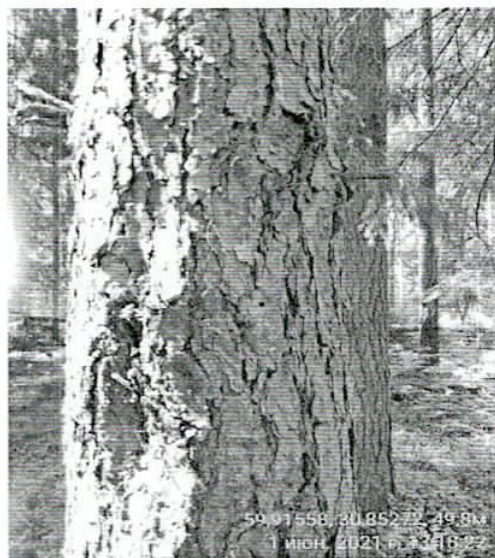


Дерево №22

Фото № 22.1 Общий вид дерева



Фото № 22.2 Наличие гнилей



Дерево №23

Фото № 23.1 Общий вид дерева (сухостой в центре)



Фото № 23.2 Наличие гнилей



Дерево №24

Фото № 24.1 Общий вид дерева

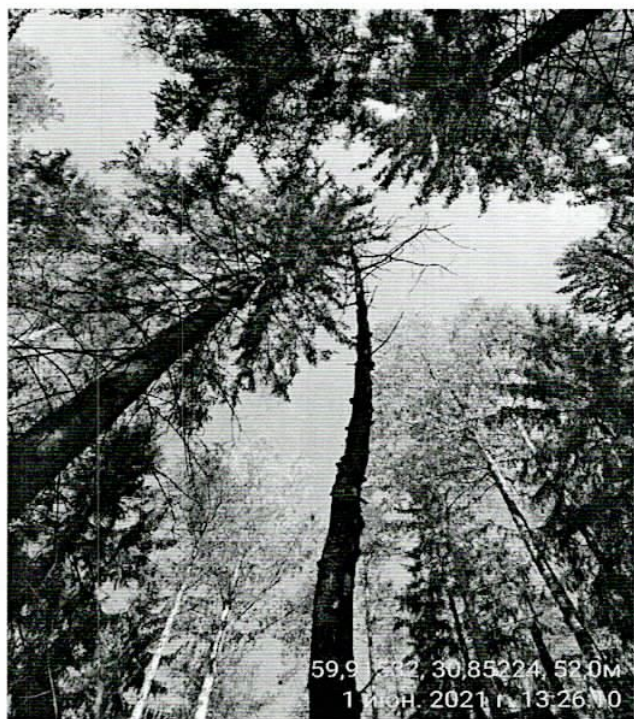


Фото № 24.2 Наличие гнилей



Дерево №25

Фото № 25.1 Общий вид дерева



Фото № 25.2 Наличие гнилей



Дерево №26

Фото № 26.1 Общий вид дерева



Фото № 26.2 Наличие гнилей, следы деятельности насекомых-вредителей



Дерево №27

Фото № 27.1 Общий вид дерева



Фото № 27.2 Наличие гнилей



Дерево №28

Фото № 28.1 Общий вид дерева



Фото № 28.2 Наличие гнилей



Дерево №29

Фото № 29.1 Общий вид дерева

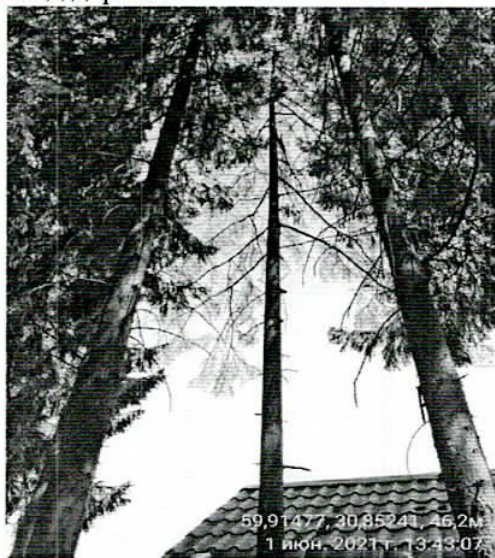


Фото № 29.2 Наличие гнилей



Дерево №30

Фото № 30.1 Общий вид дерева



Фото № 30.2 Наличие гнилей



Дерево №31

Фото № 31.1 Общий вид дерева



Фото № 31.2 Наличие гнилей

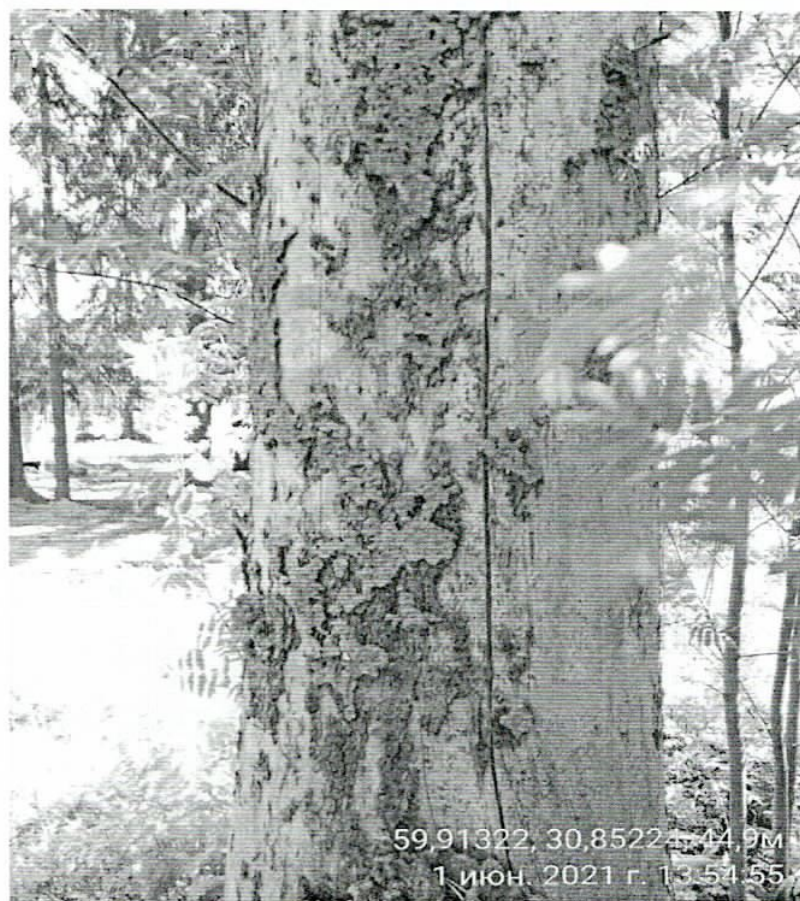


Дерево №32

Фото № 32.1 Общий вид дерева



Фото № 32.2 Наличие гнилей



Дерево №33

Фото № 33.1 Общий вид дерева



Фото № 33.2 Наличие гнилей



Дерево №34

Фото № 34.1 Общий вид дерева

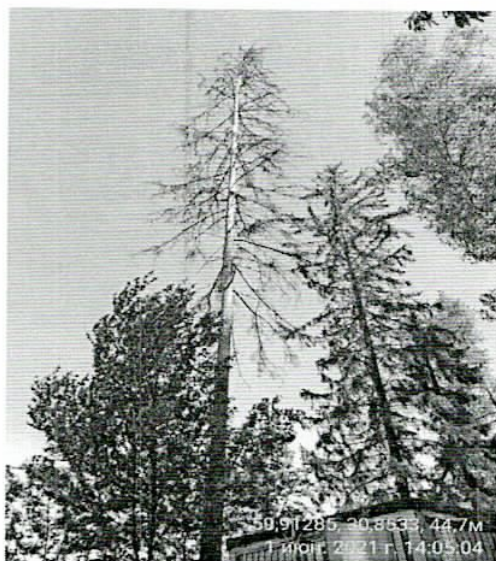


Фото № 34.2 Наличие гнилей



Дерево №35

Фото № 35.1 Общий вид дерева



Фото № 35.2 Наличие гнилей



Дерево №36

Фото № 36.1 Общий вид дерева

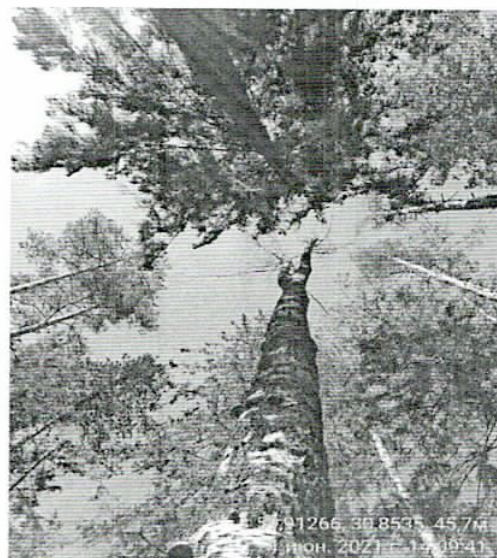


Фото № 36.2 Наличие гнилей (плодовые тела на стволе)



Дерево №37

Фото № 37.1 Общий вид дерева



Фото № 37.2 Наличие гнилей



Дерево №38

Фото № 38.1 Общий вид дерева



Фото № 38.2 Наличие гнилей, опасный наклон



Дерево №39

Фото № 39.1 Общий вид дерева (опасный наклон, лежит на соседней ели)



Фото № 38.2 Наличие гнилей, обрыв корней

