

УТВЕРЖДАЮ:

Должность: Председатель комитета по природным
ресурсам Ленинградской области
ФИО: А. А. Немцов
Дата: 28.07.2021.

лесных насаждений **Акт обследования аварийных деревьев №** 005-ЛД-54-21/47
Рощинского лесничества,
Ленинградской области (субъект Российской Федерации)

Место проведения

Участковое лесничество	Урочище (дача)	Квартал (кварталы)	Выдел (выделы)
Тарасовское	-	81	30

ПЕРЕЧЕТНАЯ ВЕДОМОСТЬ АВАРИЙНЫХ ДЕРЕВЬЕВ, НАЗНАЧАЕМЫХ В РУБКУ

№ дерева	Координаты		Пород а	Высота, м	Диаметр, см	Запас, куб.м	Структурные изъяны, характеризующие аварийность дерева	Сроки проведения мероприятия
1	2		3	4	5	6	7	8
1	60,239920	28,994340	Б	6	12	0,035	опасный наклон ствола	2021-2023 год
2	60,240120	28,993050	С	18	27	0,474	наличие гнилей	2021-2023 год
3	60,240790	28,994840	Е	18	18	0,224	наличие гнилей, опасный наклон ствола	2021-2023 год
4	60,240740	28,994900	С	12	12	0,065	наличие гнилей	2021-2023 год
5	60,240550	28,995540	Б	24	22	0,41	наличие гнилей	2021-2023 год
6	60,240080	28,996660	С	10	10	0,038	наличие гнилей	2021-2023 год
7	60,240040	28,996960	Б	19	22	0,325	наличие гнилей, опасный наклон ствола	2021-2023 год
8	60,239860	28,997290	С	14	12	0,074	наличие гнилей	2021-2023 год
9	60,239750	28,997420	С	18	18	0,211	наличие гнилей	2021-2023 год
10	60,239680	28,997330	С	10	9	0,031	наличие гнилей	2021-2023 год
11	60,239740	28,996960	С	14	31	0,496	опасный наклон ствола	2021-2023 год
12	60,239810	28,996880	С	20	40	1,156	опасный наклон ствола	2021-2023 год
13	60,239790	28,996740	Б	20	22	0,342	опасный наклон ствола	2021-2023 год
14	60,239900	28,997200	С	22	35	0,973	наличие гнилей, опасный наклон ствола	2021-2023 год
15	60,239600	28,997750	С	24	21	0,382	наличие гнилей	2021-2023 год
16	60,239500	28,997550	Б	6	36	0,311	наличие гнилей, дупла	2021-2023 год
17	60,239300	28,996850	С	18	20	0,26	опасный наклон ствола	2021-2023 год
18	60,238930	28,996540	С	14	12	0,074	наличие гнилей	2021-2023 год
19	60,238940	28,996320	С	10	12	0,054	наличие гнилей, опасный наклон ствола	2021-2023 год
20	60,238520	28,995710	С	5	32	0,213	опасный наклон ствола	2021-2023 год
21	60,238330	28,995510	С	4	36	0,228	опасный наклон ствола	2021-2023 год
22	60,238330	28,995100	С	18	27	0,474	наличие гнилей	2021-2023 год
23	60,238450	28,995300	С	14	17	0,149	наличие гнилей	2021-2023 год
24	60,238610	28,995320	С	8	11	0,038	наличие гнилей	2021-2023 год
25	60,238790	28,995130	С	15	37	0,758	наличие гнилей	2021-2023 год
26	60,239030	28,994550	Б	26	35	1,125	наличие гнилей, опасный наклон ствола	2021-2023 год
27	60,239280	28,995210	С	18	16	0,166	наличие гнилей	2021-2023 год
28	60,239040	28,995670	С	15	14	0,108	наличие гнилей	2021-2023 год
29	60,239200	28,996050	С	8	15	0,071	наличие гнилей	2021-2023 год
30	60,239790	28,995580	С	18	18	0,211	наличие гнилей	2021-2023 год
31	60,239890	28,995550	С	14	13	0,087	наличие гнилей	2021-2023 год
32	60,239940	28,995540	С	19	18	0,222	наличие гнилей, опасный наклон ствола	2021-2023 год
33	60,239900	28,995640	С	14	16	0,132	наличие гнилей	2021-2023 год
34	60,240130	28,995730	С	28	52	2,675	наличие гнилей	2021-2023 год
35	60,240210	28,995190	С	27	36	1,236	наличие гнилей, опасный наклон ствола	2021-2023 год
36	60,240210	28,995150	С	28	50	2,473	наличие гнилей	2021-2023 год
37	60,240180	28,995030	С	27	40	1,526	наличие гнилей	2021-2023 год
38	60,240160	28,994870	С	14	15	0,116	наличие гнилей, опасный наклон ствола	2021-2023 год
39	60,240110	28,994950	С	14	16	0,132	наличие гнилей, опасный наклон ствола	2021-2023 год
40	60,240110	28,994920	С	18	20	0,26	наличие гнилей, опасный наклон ствола	2021-2023 год
41	60,240110	28,994830	С	20	34	0,835	наличие гнилей, опасный наклон ствола	2021-2023 год
42	60,240090	28,994890	С	16	16	0,151	наличие гнилей	2021-2023 год
43	60,240010	28,994850	С	18	22	0,315	наличие гнилей	2021-2023 год
44	60,239610	28,994520	Б	26	29	0,772	опасный наклон ствола	2021-2023 год
45	60,239160	28,993550	С	15	80	3,542	дупла, опасный наклон ствола	2021-2023 год
46	60,239740	28,993420	С	25	39	1,373	наличие гнилей, опасный наклон ствола	2021-2023 год
47	60,239870	28,993340	С	10	21	0,166	наличие гнилей, опасный наклон ствола	2021-2023 год
48	60,239900	28,993600	С	14	14	0,101	наличие гнилей	2021-2023 год
49	60,239940	28,993630	С	14	16	0,132	наличие гнилей	2021-2023 год
50	60,239940	28,993620	С	15	18	0,179	наличие гнилей	2021-2023 год
51	60,239890	28,993780	С	20	35	0,885	наличие гнилей	2021-2023 год
52	60,239960	28,993720	С	24	32	0,887	наличие гнилей	2021-2023 год
53	60,240090	28,993860	С	6	30	0,22	наличие гнилей, дупла	2021-2023 год
54	60,240110	28,993990	Е	8	38	0,472	наличие гнилей	2021-2023 год
55	60,239770	28,993700	С	25	37	1,236	наличие гнилей	2021-2023 год
56	60,239380	28,994850	С	24	19	0,313	наличие гнилей	2021-2023 год
57	60,239440	28,994860	С	17	17	0,177	наличие гнилей, опасный наклон ствола	2021-2023 год
58	60,239440	28,994920	С	24	29	0,729	наличие гнилей	2021-2023 год
59	60,239500	28,994970	С	16	16	0,151	опасный наклон ствола	2021-2023 год
60	60,239290	28,994800	С	6	15	0,055	наличие гнилей, дупла	2021-2023 год
						31,026		

Исполнитель работ по проведению лесопатологического обследования аварийных деревьев:

Фамилия, имя и отчество (при наличии)

Колмыков А.Е.

Подпись

Дата проведения обследования 16.06.2021

Дата составления документа 08.07.2021

Телефон (812) 552 73 55

ЗАКЛЮЧЕНИЕ

С целью предотвращения негативных процессов или снижения ущерба от их воздействия :

рекомендуется рубка аварийных деревьев

Приложение 1
К акту обследования аварийных деревьев

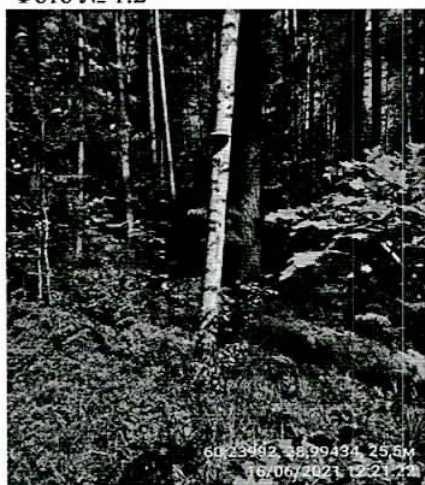
ФОТОТАБЛИЦА

Дерево №1

Фото № 1.1 Общий вид дерева, опасный наклон ствола



Фото № 1.2



Дерево №2

Фото № 1.1 Общий вид дерева, стволовые гнили



Фото № 1.2



Дерево №3

Фото № 1.1 Общий вид дерева, стволовые гнили, опасный наклон ствола



Дерево №4

Фото № 1.1 Общий вид дерева



Фото № 1.2 Стволовые гнили



Дерево №5

Фото № 1.1 Общий вид дерева



Фото № 1.2



Фото № 1.3 Стволовые гнили



Дерево №6

Фото № 1.1 Общий вид дерева



Фото № 1.2 Стволовые гнили



Дерево №7

Фото № 1.1 Общий вид дерева, опасный наклон ствола



Фото № 1.2



Фото № 1.3 Стволовые гнили



Дерево №8

Фото № 1.1 Общий вид дерева



Фото № 1.2



Фото № 1.3 Стволовые гнили



Дерево №9

Фото № 1.1 Общий вид дерева



Фото № 1.2 Стволовые гнили



Дерево №10

Фото № 1.1 Общий вид дерева

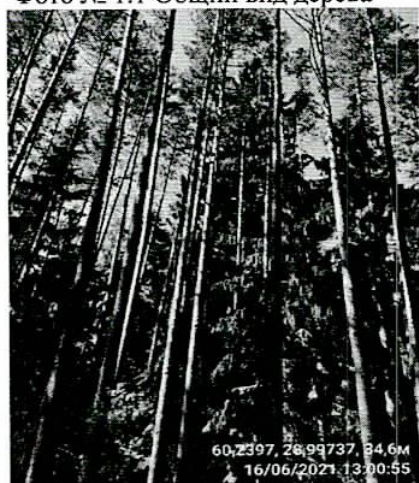


Фото № 1.2



Фото № 1.3 Стволовые гнили



Дерево №11

Фото № 1.1 Общий вид дерева, опасный наклон ствола

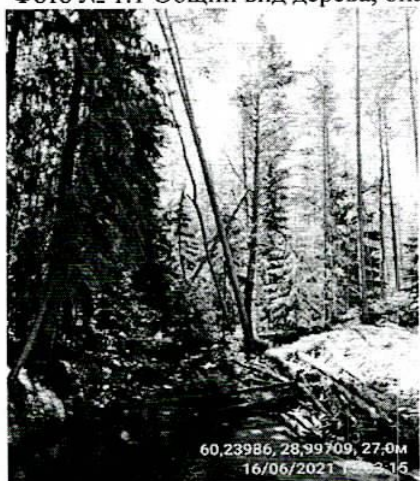
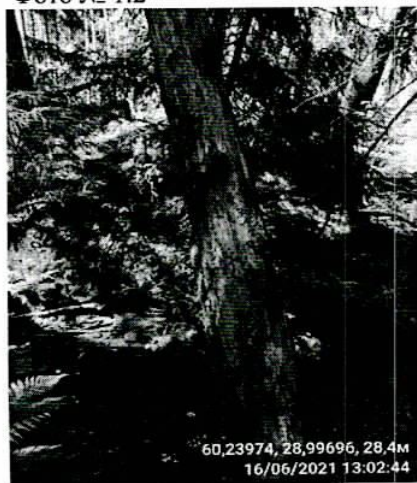


Фото № 1.2



Дерево №12

Фото № 1.1 Общий вид дерева, опасный наклон ствола



Фото № 1.2



Дерево №13

Фото № 1.1 Общий вид дерева, опасный наклон ствола



Фото № 1.2



Дерево №14

Фото № 1.1 Общий вид дерева, опасный наклон ствола



Фото № 1.2

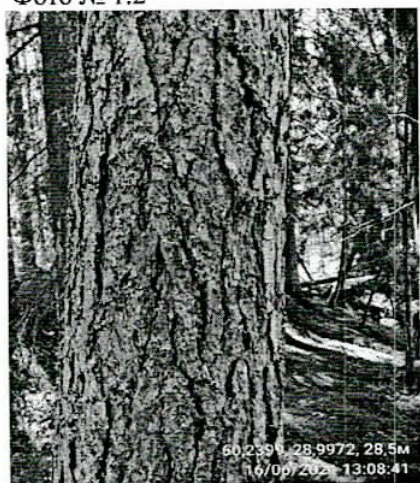


Фото № 1.3 Стволовые гнили



Дерево №15

Фото № 1.1 Общий вид дерева

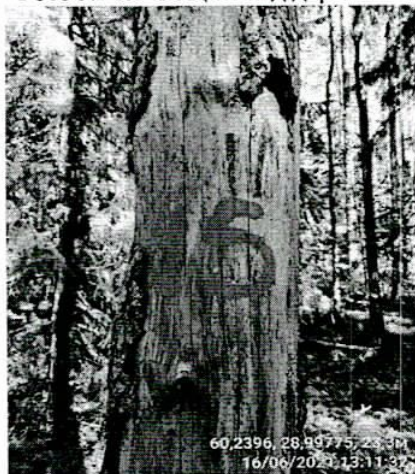


Фото № 1.2 Стволовые гнили



Дерево №16

Фото № 1.1 Общий вид дерева

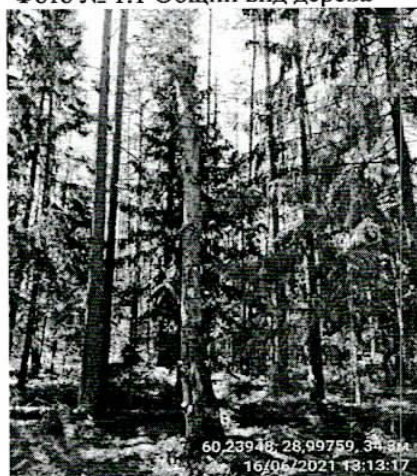
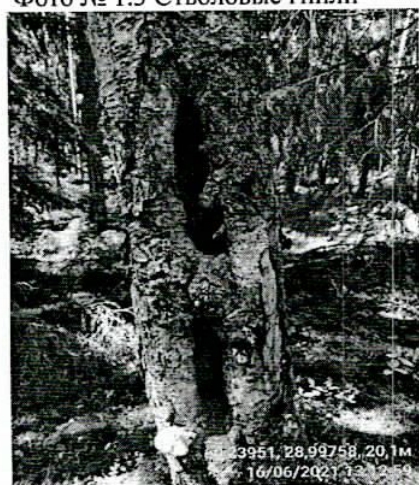


Фото № 1.2



Фото № 1.3 Стволовые гнили

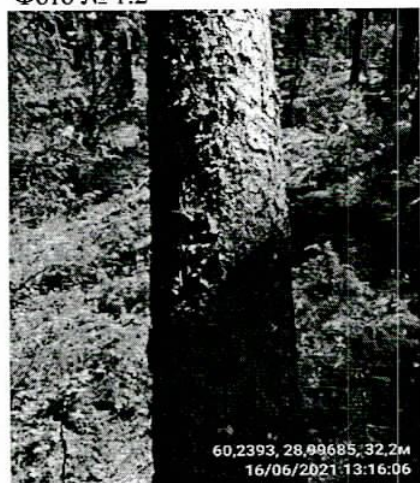


Дерево №17

Фото № 1.1 Общий вид дерева, опасный наклон ствола



Фото № 1.2



Дерево №18

Фото № 1.1 Общий вид дерева

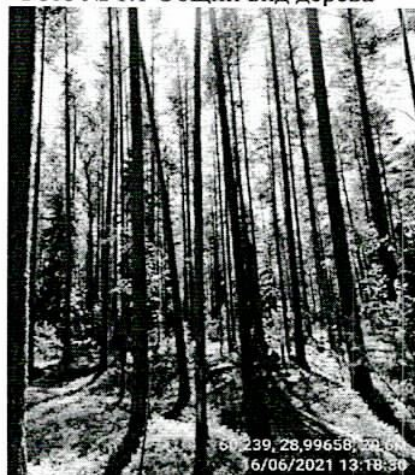


Фото № 1.2



Фото № 1.3 Стволовые гнили



Дерево №19

Фото № 1.1 Общий вид дерева, опасный наклон ствола

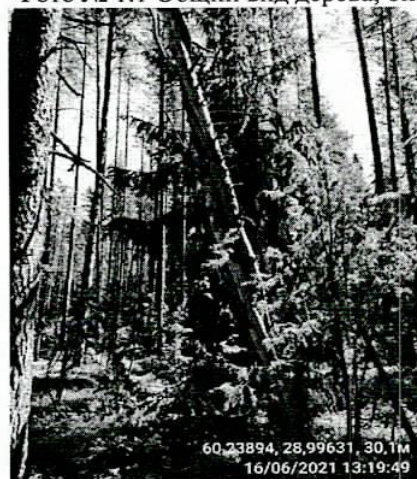


Фото № 1.2

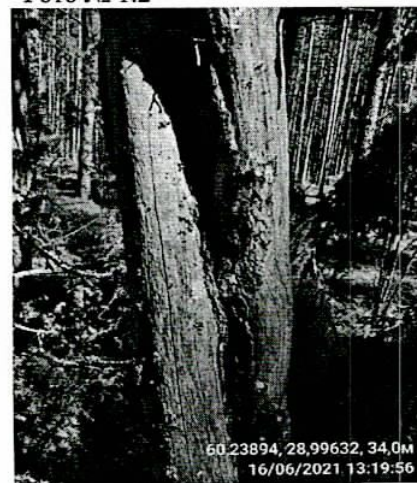


Фото № 1.3 Стволовые гнили

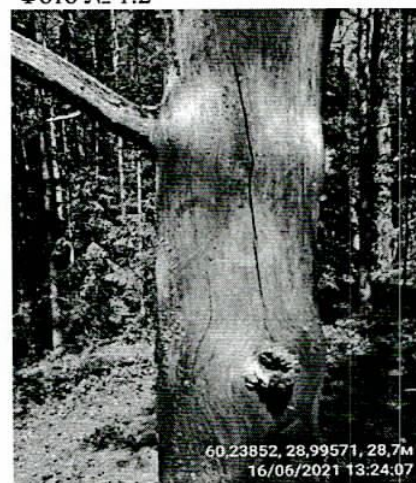


Дерево №20

Фото № 1.1 Общий вид дерева, опасный наклон ствола



Фото № 1.2



Дерево №21

Фото № 1.1 Общий вид дерева, опасный наклон ствола



Фото № 1.2



Дерево №22

Фото № 1.1 Общий вид дерева



Фото № 1.2

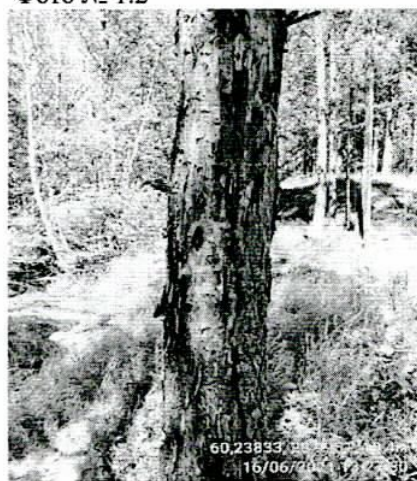
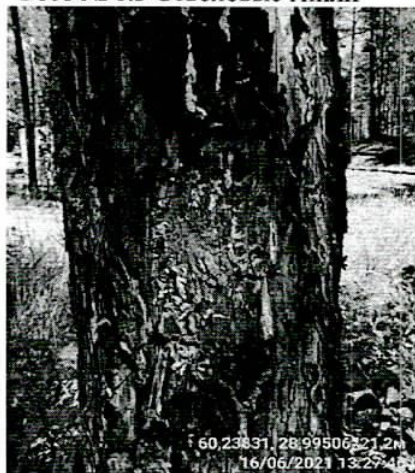


Фото № 1.3 Стволовые гнили



Дерево №23

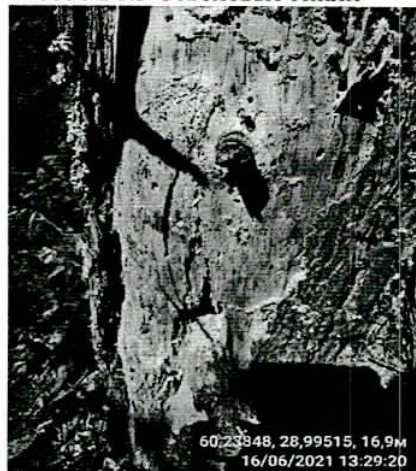
Фото № 1.1 Общий вид дерева



Фото № 1.2



Фото № 1.3 Стволовые гнили



Дерево №24

Фото № 1.1 Общий вид дерева



Фото № 1.2

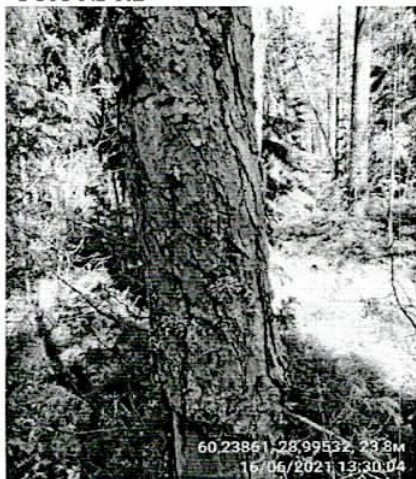


Фото № 1.3 Стволовые гнили



Дерево №25

Фото № 1.1 Общий вид дерева

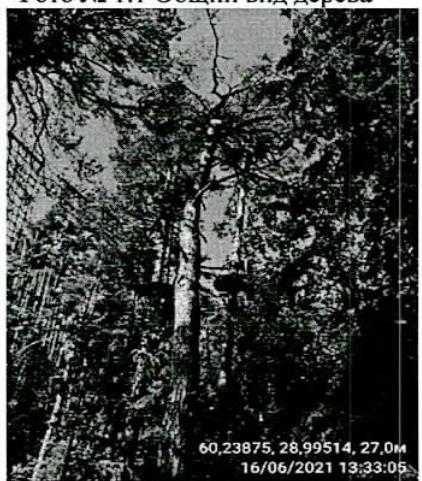


Фото № 1.2



Фото № 1.3 Стволовые гнили



Дерево №26

Фото № 1.1 Общий вид дерева, опасный наклон дерева

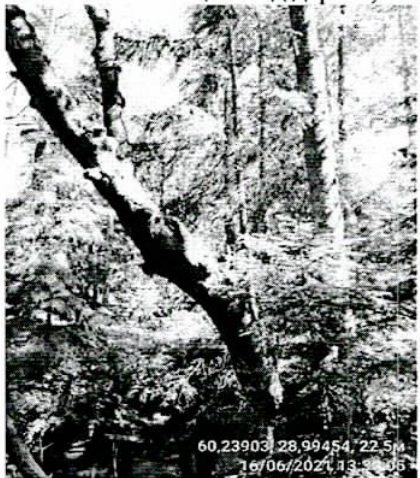
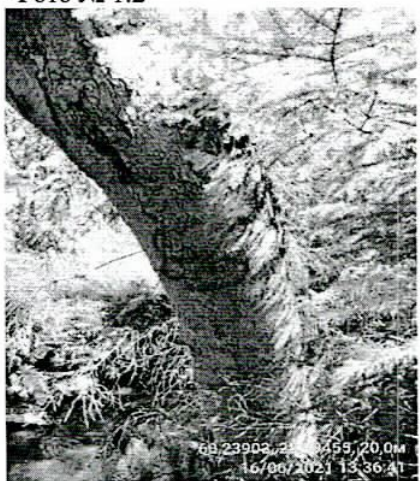


Фото № 1.2



Дерево №27

Фото № 1.1 Общий вид дерева



Фото № 1.2



Фото № 1.3 Стволовые гнили



Дерево №28

Фото № 1.1 Общий вид дерева



Фото № 1.2



Фото № 1.3 Стволовые гнили



Дерево №29

Фото № 1.1 Общий вид дерева



Фото № 1.2



Фото № 1.3 Стволовые гнили



Дерево №30

Фото № 1.1 Общий вид дерева



Фото № 1.2



Фото № 1.3 Стволовые гнили



Дерево №31

Фото № 1.1 Общий вид дерева



Фото № 1.2

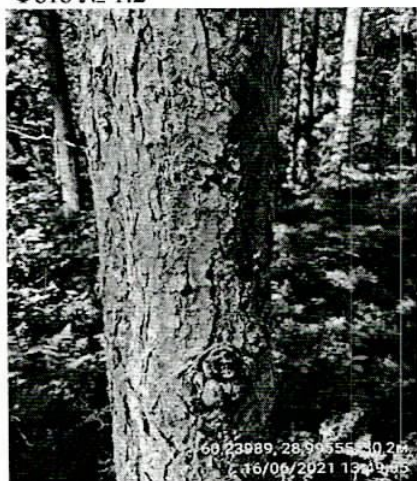


Фото № 1.3 Стволовые гнили



Дерево №32

Фото № 1.1 Общий вид дерева, опасный наклон ствола



Фото № 1.2



Фото № 1.3 Стволовые гнили



Дерево №33

Фото № 1.1 Общий вид дерева



Фото № 1.2



Фото № 1.3 Стволовые гнили



Дерево №34

Фото № 1.1 Общий вид дерева



Фото № 1.2

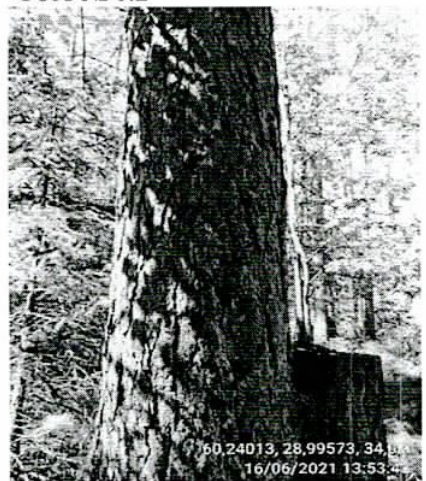


Фото № 1.3 Стволовые гнили



Дерево №35

Фото № 1.1 Общий вид дерева, опасный наклон ствола



Фото № 1.2

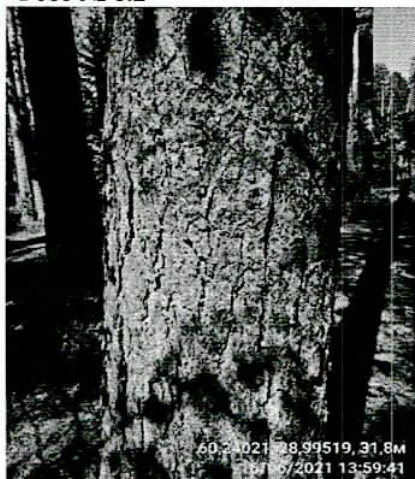


Фото № 1.3 Стволовые гнили



Дерево №36

Фото № 1.1 Общий вид дерева



Фото № 1.2

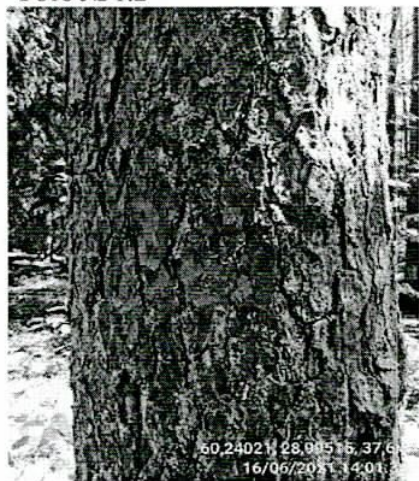


Фото № 1.3 Стволовые гнили



Дерево №37

Фото № 1.1 Общий вид дерева



Фото № 1.2



Фото № 1.3 Стволовые гнили



Дерево №38

Фото № 1.1 Общий вид дерева, опасный наклон ствола

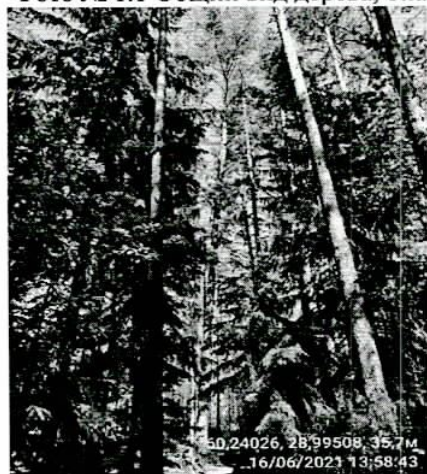


Фото № 1.2



Фото № 1.3 Стволовые гнили



Дерево №39

Фото № 1.1 Общий вид дерева, опасный наклон ствола

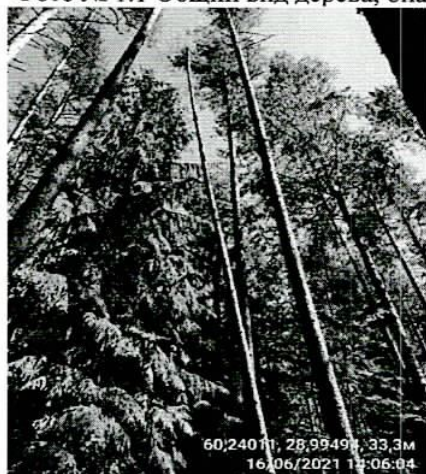
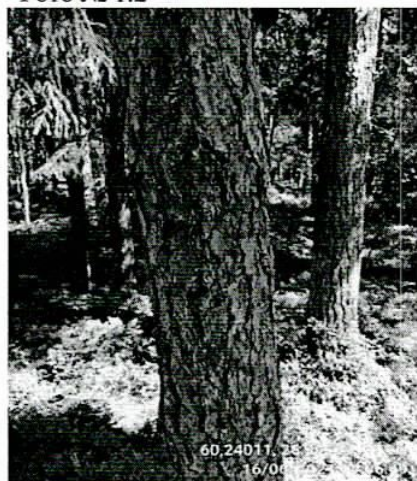


Фото № 1.2



Дерево №40

Фото № 1.1 Общий вид дерева, опасный наклон ствола



Фото № 1.2

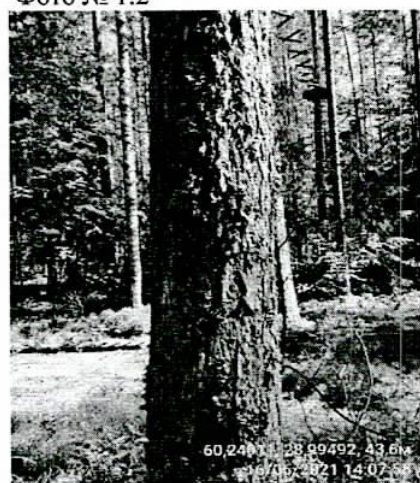


Фото № 1.3 Стволовые гнили



Дерево №41

Фото № 1.1 Общий вид дерева, опасный наклон ствола



Фото № 1.2

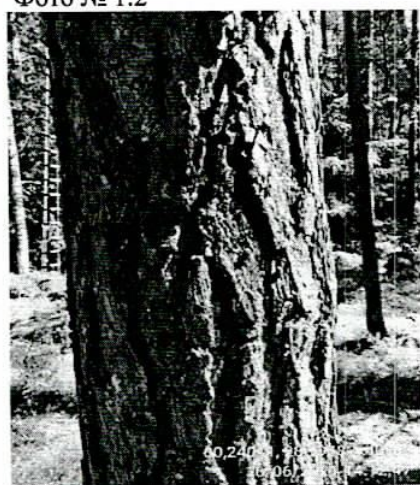


Фото № 1.3 Стволовые гнили



Дерево №42

Фото № 1.1 Общий вид дерева

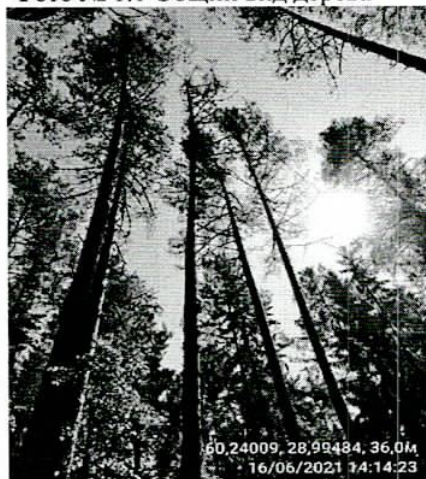


Фото № 1.2

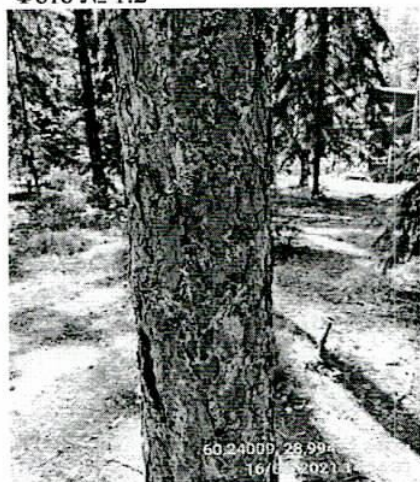


Фото № 1.3 Стволовые гнили



Дерево №43

Фото № 1.1 Общий вид дерева



Фото № 1.2 Общий вид дерева

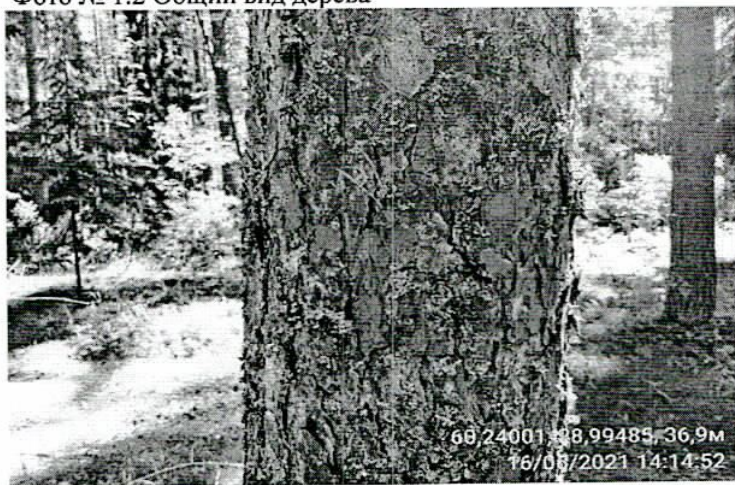


Фото № 1.3 Стволовые гнили

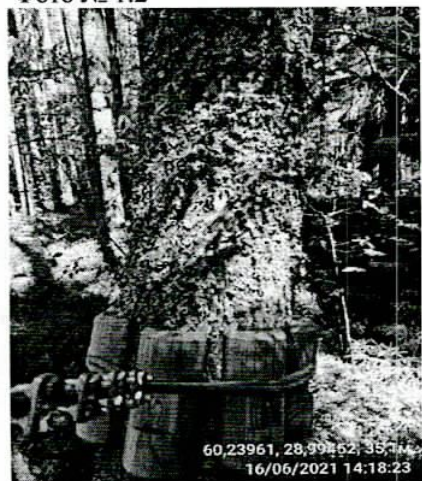


Дерево №44

Фото № 1.1 Общий вид дерева, опасный наклон ствола



Фото № 1.2



Дерево №45

Фото № 1.1 Общий вид дерева, опасный наклон ствола

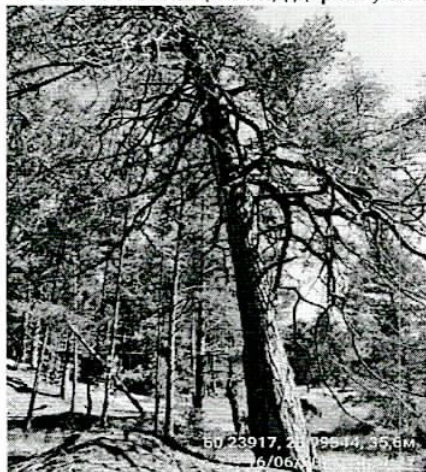


Фото № 1.2

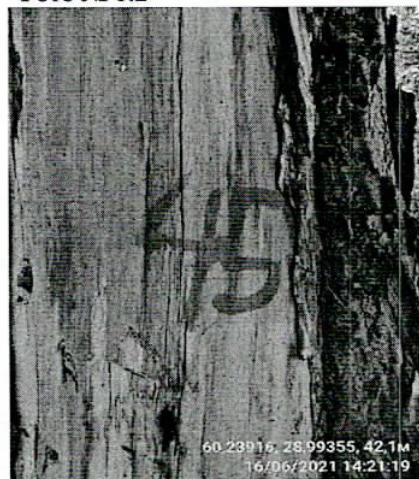


Фото № 1.3 Структурные изъяны



Дерево №46

Фото № 1.1 Общий вид дерева, опасный наклон ствола



Фото № 1.2



Фото № 1.2 Стволовые гнили



Дерево №47

Фото № 1.1 Общий вид дерева, опасный наклон ствола



Фото № 1.2

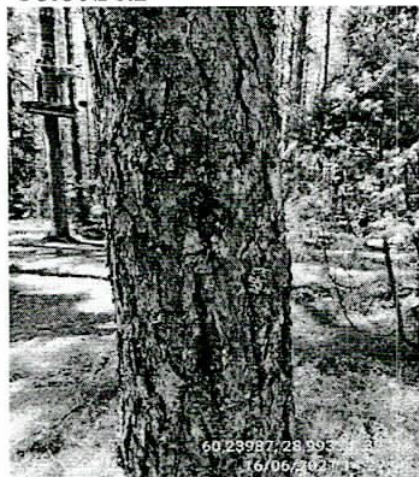


Фото № 1.3 Стволовые гнили



Дерево №48

Фото № 1.1 Общий вид дерева



Фото № 1.2



Фото № 1.3 Стволовые гнили



Дерево №49

Фото № 1.1 Общий вид дерева

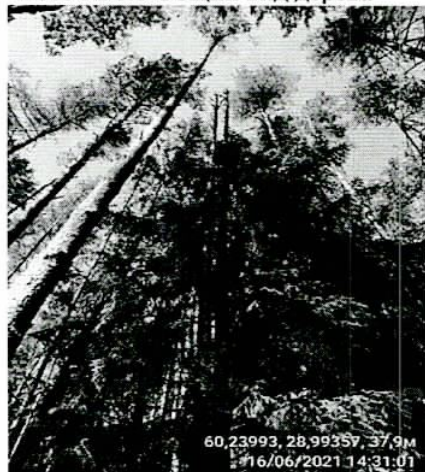


Фото № 1.2

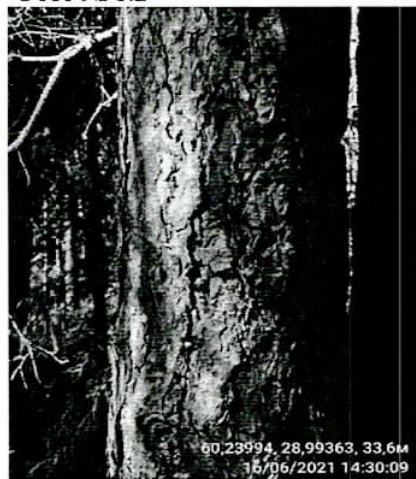


Фото № 1.3 Стволовые гнили



Дерево №50

Фото № 1.1 Общий вид дерева

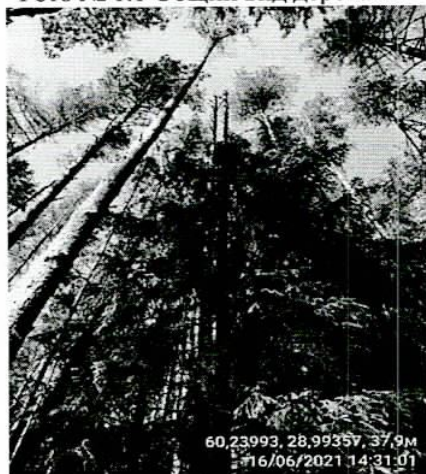


Фото № 1.2

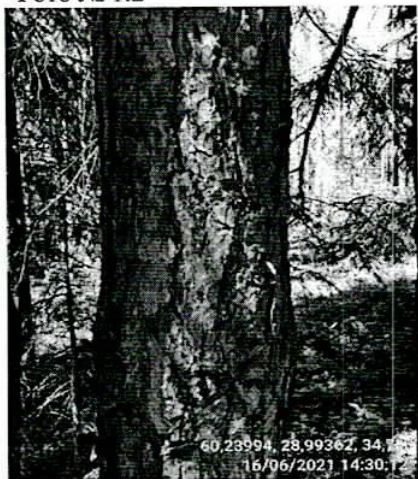


Фото № 1.3 Стволовые гнили



Дерево №51

Фото № 1.1 Общий вид дерева



Фото № 1.2



Фото № 1.3 Стволовые гнили



Дерево №52

Фото № 1.1 Общий вид дерева



Фото № 1.2



Фото № 1.3 Стволовые гнили

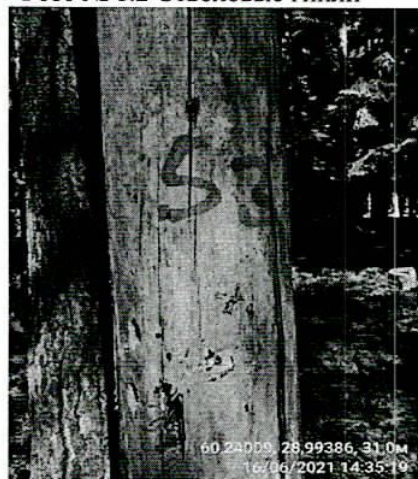


Дерево №53

Фото № 1.1 Общий вид дерева



Фото № 1.2 Стволовые гнили



Дерево №54

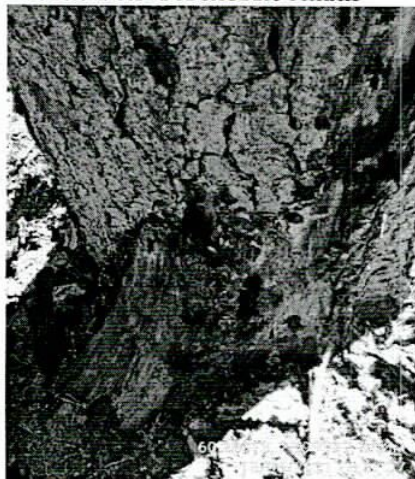
Фото № 1.1 Общий вид дерева



Фото № 1.2



Фото № 1.3 Стволовые гнили



Дерево №55

Фото № 1.1 Общий вид дерева

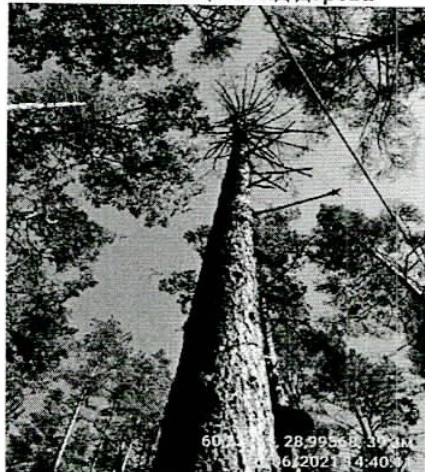


Фото № 1.2



Фото № 1.3 Стволовые гнили



Дерево №56

Фото № 1.1 Общий вид дерева



Фото № 1.2



Фото № 1.3 Стволовые гнили



Дерево №57

Фото № 1.1 Общий вид дерева, опасный наклон ствола



Фото № 1.2

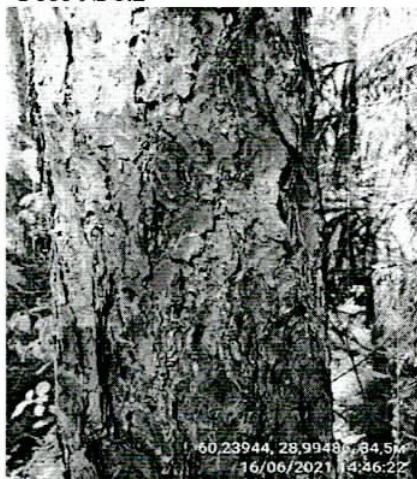


Фото № 1.3 Стволовые гнили



Дерево №58

Фото № 1.1 Общий вид дерева

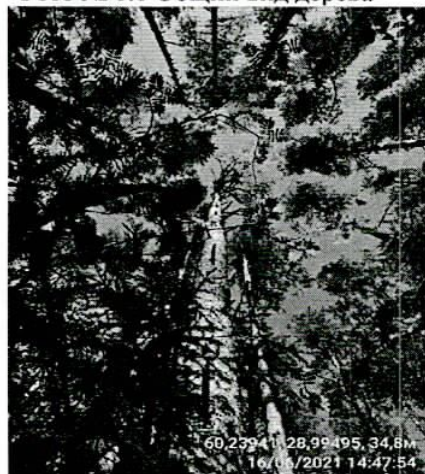


Фото № 1.2



Фото № 1.3 Стволовые гнили

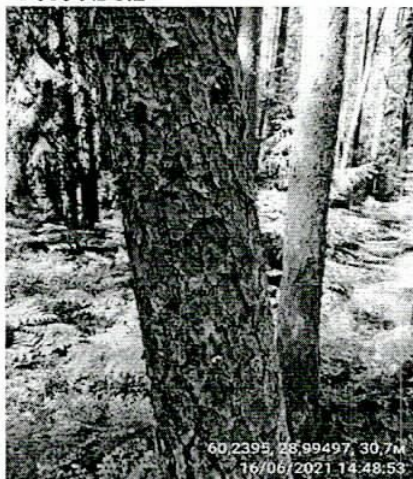


Дерево №59

Фото № 1.1 Общий вид дерева, опасный наклон ствола



Фото № 1.2



Дерево №60

Фото № 1.1 Общий вид дерева

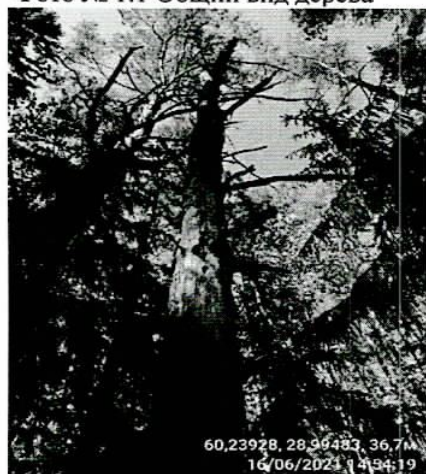


Фото № 1.2

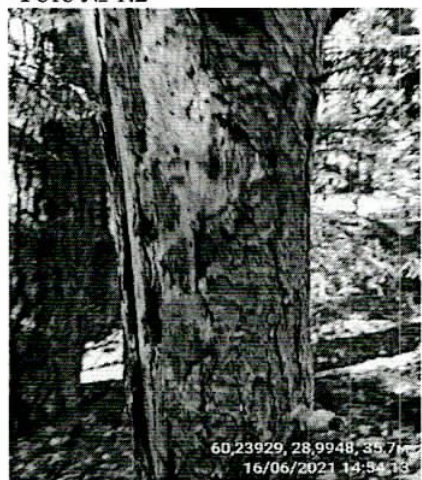


Фото № 1.3 Стволовые гнили

