

ПРОЕКТ
ЛЕСОВОССТАНОВЛЕНИЯ
(создание лесных культур)
на весну, осень 2021 г.

Главная порода: ель обыкновенная

Вид культур: сплошные
(сплошные, подпологовые, реконструкция)

Арендатор лесного участка ООО «Тимбер-Холдинг», д/а 2-2008-12-89-3, л/д 9-2020 от 01.09. 2020
(наименование, № дог.аренды, декларация, дата)

Площадь участка 10,3 га в.72 2,2 га, в.82 1,5 га, в.93 2,5 га, в.106 4,1 га

План участка

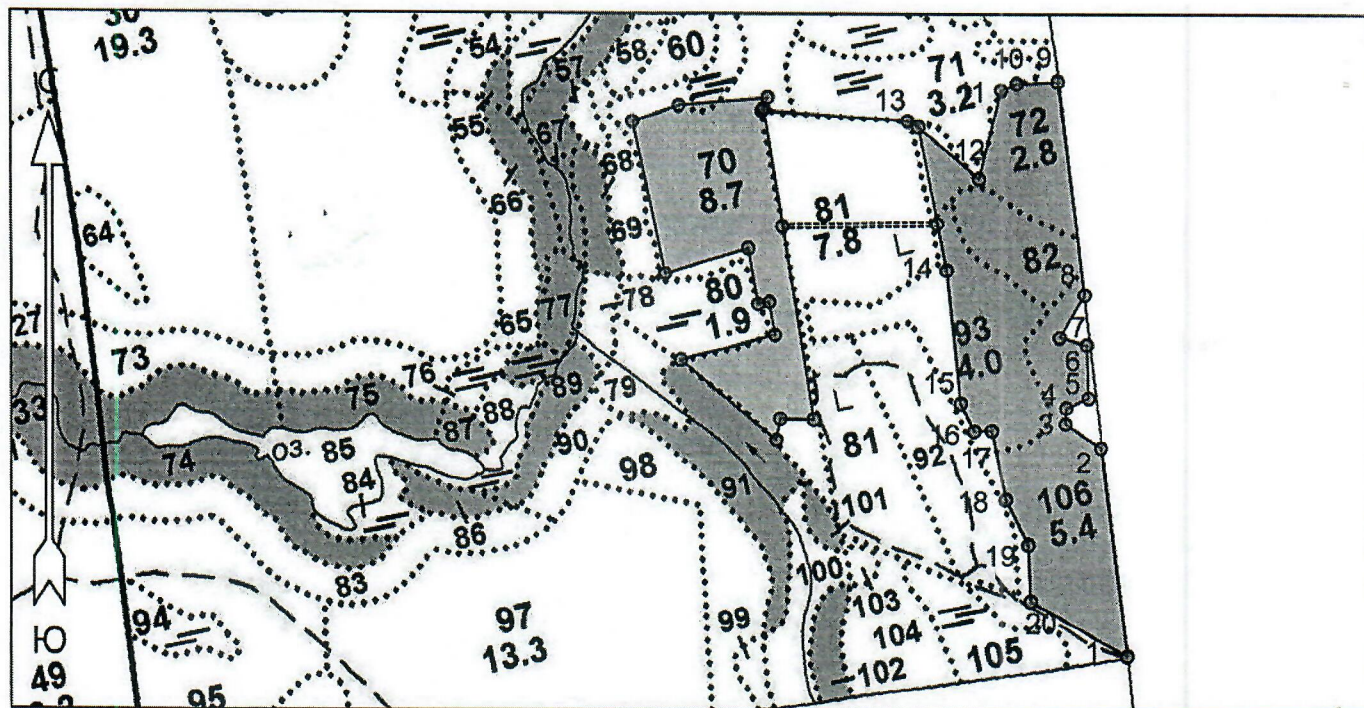
Лесничество Лодейнопольское

Участковое лесничество Шапшинское

Номер лесного квартала 110

Номер лесотаксационного выдела 72,82,93,106

Масштаб 1:10000



Площадь общая, га		Площадь эксплуатационная, га	
10.3		10.3	
Экспликация объекта			
Порядковый номер характерной (поворотной) точки	Геодезические координаты		
	X	Y	
1	499830.826	3207837.955	
2	500106.396	3207807.333	
3	500139.666	3207760.912	
4	500160.643	3207762.260	
5	500173.326	3207791.716	
6	500243.373	3207790.087	
7	500253.998	3207754.555	
8	500309.957	3207787.793	
9	500593.485	3207756.296	
10	500591.291	3207702.214	
11	500582.925	3207681.815	
12	500465.763	3207651.095	
13	500535.643	3207572.478	
14	500345.590	3207607.158	

15	500168.193	3207623.725
16	500131.098	3207641.308
17	500131.631	3207664.359
18	500039.067	3207681.254
19	499979.355	3207709.561
20	499904.305	3207711.305
Номсра точек	Румбы линий	Длина линий
1 - 2	СЗ 7°	277
2 - 3	СЗ 55°	57
3 - 4	СВ 3°	21
4 - 5	СВ 66°	32
5 - 6	СЗ 2°	70
6 - 7	СЗ 74°	37
7 - 8	СВ 30°	65
8 - 9	СЗ 7°	285
9 - 10	ЮЗ 87°	54
10 - 11	ЮЗ 67°	22
11 - 12	ЮЗ 14°	121
12 - 13	СЗ 49°	105
13 - 14	ЮВ 11°	193
14 - 15	ЮВ 6°	178
15 - 16	ЮВ 26°	41

16 - 17	СВ 88°	23
17 - 18	ЮВ 11°	94
18 - 19	ЮВ 26°	66
19 - 20	ЮВ 2°	75
20 - 1	ЮВ 60°	146
Лесосека		
Номер лесосеки		Площадь лесосеки, га
Основной полигон		10.3

* - Координаты получены при помощи GARMIN GPSMAP 64st(указывается наименование и марка прибора, с помощью которого определены географические координаты). Географические координаты пересчитаны в геодезические координаты в системе координат МСК-47 Ленинградской области - зона 3.

1. Категория лесокультурной площади: (вырубка_2020_г. состояние очистки удовлетвор. кол-во пней (валунов) на 1 га_ до 600 шт., гарь ----- г.; редина, пустошь, прогалина и т.д. _____)
 2. Рельеф, почвы, механический состав, степень влажности: равнинный с участками нормального и ослабленного стока и дренажа, грубогумусная среднеподзолистая суглинистая и супесчаная свежая
 3. Напочвенный покров (важнейшие растения-индикаторы): черника, реже брусника, майник, грушанка, плаун, вейник лесной, иван-чай, земляника, костяника, марьянник
 4. Тип леса (тип вырубки), тип лесорастительных условий: в.72,93 - ельник черничный свежий ЧСВ2, тип вырубки кипрейные, в.82,106 ЧСА2 сосняк черничный свежий
 5. Наличие естественного возобновления (по породам), тыс.шт./га; размещение, средняя высота, отсутствует
 6. Зараженность почвы вредителями, вид в связи с отсутствием признаков заселения вредных организмов обследование на участке не проводилось
 7. Состав, возраст, полнота, класс бонитета реконструируемого насаждения
не планируется
 8. Способ реконструкции: ширина и направление коридоров, кулис, площадь расчищенных коридоров от общей площади реконструируемого участка (в %)
не планируется
 9. Сроки и виды подготовки площади, применяемые машины и орудия
в начале июля 2021 года тракторами ТДТ-55 с плугами ПЛ-1-1
 10. Способы и время обработки почвы (механизированная, ручная, сплошная, полосами, бороздами, площадками и т.д.), глубина обработки почвы, применяемые машины и орудия
мехподготовка почвы бороздами на глубину до 30 см
 11. Размещение и размеры площадок, полос, борозд на площади и их направление: борозды расположены равномерно по площади, по возможности прямолинейные
 12. Метод и способ создания культур (посадка сеянцами, саженцами, посев рядовой, строчно-луночный, ручной, механизированный) ручная посадка сеянцев ели обыкновенной под меч Колесова в два отвала в шахматном порядке
 13. Количество посадочных мест на 1 га, тыс.шт 3,0
 14. Размещение посадочных мест, расстояние между рядами 4,5-5 м, в рядах 0,8-0,9 м
 15. Схема смешения пород Е-Е-Е
 16. Потребность в посадочном материале на 1 га 3,0 тыс. шт
и на всю площадь по породам, тыс.шт ель обыкновенная 30,9
 17. Характеристика посадочного (посевного) материала по породам: возраст сеянцев, саженцев сеянцы ели обыкновенной 3-4 летние с ОКС из питомника Лодейнопольского лесничества, 2-ой лесосеменной район
 18. Способ подготовки семян к посеву: не проводится
 19. Виды и способы агротехнических уходов, их кратность: на 1,2,3 годы однократно
 20. Виды и способы лесоводственных уходов, их кратность: по мере необходимости
 21. Противопожарные мероприятия, протяженность, ширина мин полос лесокультурная площадь окаймлена по периметру частично
 22. Намечаемый год перевода культур в лесопокрытую площадь: 2029 г.
 23. Показатели оценки восстанавливаемых лесов для признания работ по лесовосстановлению выполненными (возраст, количество деревьев главных лесных пород, средняя высота) согласно Приложению 3 Правил лесовосстановления
- Составил (арендатор): инженер по л/в Иванов В.В. _____ «13.07.21»
(должность) (Ф.И.О.) (подпись) (дата)
- Проверил (лесничий): Кренделев В.А. _____ «13» 07.21
(Ф.И.О.) (подпись) (дата)
- Проверил (инженер по л/в): Степанович А.А. _____ «26.07.21»
(Ф.И.О.) (подпись) (дата)
- Учено с внесением следующих замечаний _____
- Главный лесничий: Леонтьев В.Н. _____ «26» 07.2021

