

УТВЕРЖДАЮ:

Председателя Комитета по природным ресурсам Ленинградской области  
должность  
В.А. Ильин  
фамилия, имя и отчество (при наличии)  
22.07.2021 г.  
дата

Акт  
лесопатологического обследования № 019-04-50-21/47

лесных насаждений Лодейнопольского (лесничество)  
Ленинградской области (субъект Российской Федерации)

Способ лесопатологического обследования:

1. Визуальный

☐

2. Инструментальный

☒

Место проведения

Участковое лесничество	Урочище (дача)	Квартал	Выдел	Площадь выдела, га	Лесопатологи- ческий выдел	Площадь лесопатологи- ческого выдела, га
Шоткусское	-	37	9	6,7	9.1	1,0

Лесопатологическое обследование проведено на общей площади 1,0 га.

Кадастровый номер участка: б/н

Документ о праве пользования : (для участков, предоставленных в постоянное (бессрочное) пользование, аренду)  
договор аренды от 02.11.2009 №20/3-2009-11, заготовка древесины

(тип документа о праве пользования, дата, номер, вид разрешенного использования лесов)

(раздел включается в акт в случае проведения лесопатологического обследования  
инструментальным способом)

Вид пожара	Порода	Состояние корневых лап		Состояние корневой шейки		Высушивание луба		Обугленность древесины более 1/3 высоты ствола	
		процент поврежденных огнем корней	процент деревьев с данным повреждением	Обугленность древесины корневой шейки по окружности (1/4;2/4;3/4;6 или 3/4)	процент деревьев с данным повреждением	по окружности (1/4;2/4;3/4;6 или 3/4)	процент деревьев с данным повреждением	по окружности ствола (менее 1/2; более 1/2)	процент деревьев с данным повреждением
1	2	3	4	5	6	7	8	9	10
на обследованных участках не обнаружено									

## 2.4.3. Поражено болезнями:

Болезнь / возбудитель	Порода	Встречаемость, % от запаса насаждения	Степень поражения лесного насаждения (слабая, средняя, сильная)
1	2	3	4
на обследованных участках не обнаружено			

2.5. Выборке подлежит 43,4 % деревьев (указывается общий % запаса деревьев, подлежащий рубке, от общего запаса насаждения), в том числе:

без признаков ослабления - %  
(причины назначения) - ;

ослабленных - %  
(причины назначения) - ;

сильно ослабленных 0,0 %  
(причины назначения) - ;

усыхающих 0,0 %  
(причины назначения) - ;

свежего сухостоя 0,0 %

свежего ветровала 30,2 %

свежего бурелома 13,2 %

старого сухостоя 0,0 %

старого ветровала 0,0 %

старого бурелома 0,0 %

2.6. Полнота лесного насаждения после уборки деревьев, подлежащих рубке, составит 0,4

Критическая полнота для данной категории лесных насаждений и преобладающей породы составляет Не лимитируется

**ЗАКЛЮЧЕНИЕ к инструментальному обследованию участка**

С целью предотвращения негативных процессов, снижения ущерба от их воздействия, назначено:

Участковое лесничество	Урочище (дача)	Квартал	Выдел	Площадь выдела, га	Лесопатологический выдел	Площадь лесопатологического выдела, га	Вид мероприятия	Площадь мероприятия, га	Породы	Доля выбираемой древесины по запасу, %	Рекомендуемый срок проведения мероприятия
1	2	3	4	5	6	7	8	9	10	11	12
Шоткусское	-	37	9	6,7	9.1	1,0	СРВ	1,0	С	30,3	2021-2023 год
									Е	4,0	
									Б	9,1	
									О	0,0	
										43,4	

Ведомость временной пробной площади и абрис лесного участка прилагаются (приложение 2 и 3 к Акту).

РЕКОМЕНДАЦИИ по проведению мероприятий, не относящихся к мероприятиям по предупреждению распространения вредных организмов.

-

Дата проведения ЛПО 22.06.2021

Дата составления документа 07.07.2021

Исполнитель работ по проведению лесопатологического обследования:

Фамилия, имя и отчество (при наличии) Утесинова М.А.

Организация Филиал ФБУ "Рослесозащита" - "Центр защиты леса Ленинградской области"

Должность инженер-лесопатолог Подпись 

Телефон 8 (812) 552-73-55

Ведомость участков леса с выявленными несоответствиями таксационным описаниям

Субъект Российской Федерации	Ленинградская область	Лесничество	Лодейнополюское
Участковое лесничество	Шоткусское	Урочище (лесная дача)	-

Год проведения лесосуровейства	Номер квартала	Номер выдела	Площадь выдела, га	Целевое назначение лесов	Категория защитных лесов	ОЗУ	Источники данных	Номер лесопатологического выдела	Площадь лесопатологического выдела, га	Таксационная характеристика									Заложено пробных площадей	
										состав	порода	возраст, лет	средняя высота, м	средний диаметр, см	тип леса	полнота	бонитет	запас, куб м./га	количество, шт.	Общая площадь, га
1	2	3	4	5	6	7	8	9	10	11	12	13	14	15	16	17	18	19	20	21
							ТО	х	х											
							Ф													

Условные обозначения:  
ТО - таксационные описания  
Ф - фактическая характеристика лесного насаждения

Исполнитель работ по проведению лесопатологического обследования:

Фамилия, имя и отчество (при наличии)	Угасникова М.А.	Подпись	
Дата составления документа	04.07.2021		





ВРЕМЕННАЯ ПРОБНАЯ ПЛОЩАДЬ № 1

1.1 Субъект Российской Федерации Ленинградская область  
Лесничество Лодейнопольское Участковое лесничество Шоткусское  
Урочище (дача) -

Квартал 37 Выдел 9 Площадь выдела 6,7 га.

Лесопатологический выдел 9.1 Площадь лесопатологического выдела 1,0 га.

1.2 Метод перече́та:

сплошной, ленты пере́чета, круговые площадки постоянного радиуса, реласкопические площадки  
(нужное подчеркнуть)

Количество лент / площадок 2 шт.

Размеры площадок (длина x ширина / радиус) - м.

Размер временной пробной площади: - га.

1.3 Фактическая таксационная характеристика насаждения:

Состав 7С1Е2Б возраст 85 лет;

тип леса ЧС полнота 0,7 бонитет 2

запас на га 264 кбм

возобновление отсутствует

1.4 Номер очага вредных организмов -

Тип очага вредных организмов : эпизодический, хронический (нужное подчеркнуть)

Фаза развития очага вредных организмов: начальная, нарастания численности, собственно вспышка, кризис (нужное подчеркнуть)

1.5 Причина ослабления, повреждения насаждения и время:

Ветровал свежий (881), Бурулом свежий (882).

Состояние насаждения:

сильноослабленное лесное насаждение(насаждение с нарушенной устойчивостью).

Средневзвешенная категория состояния насаждения:

3,03

1.6 Назначенные мероприятия:

СРВ

Исполнитель работ по проведению лесопатологического обследования:

Фамилия, имя и  
отчество (при  
наличии)

Утесинова М.А.

Подпись



Дата составления документа

07.07.2021

**ВЕДОМОСТЬ ПЕРЕЧЕТА ДЕРЕВЬЕВ**  
(для перечета круговыми реласкопическими площадками)

Порода: **С** средневзвешенная категория состояния **3,08**

№ реласкопической площадки	Суммы площадей сечения по категориям состояния, м <sup>2</sup>																Количество деревьев по категориям состояния, шт.		Модельные деревья	
	1		2		3		4		5		5 (а,б,в)			5 (г,д,е)			куб. м	в том числе подлежат рубке, %	Высота, м	Диаметр, см
	Н	З	Н	З	Н	З	Н	З	Н	З	Н	З	О	Н	З	О				
1	2	3	4	5	6	7	8	9	10	11	12	13	14	15	16	17	18	19	20	21
1	5		4								7						80,00	43,8	22	24
2	4		7								9						100,00	45	22	24
3																				
4																				
5																				
6																				
7																				
8																				
9																				
10																				
11																				
12																				
13																				
14																				
15																				
16																				
17																				
18																				
19																				
20																				
Среднее (куб. м/га)	45,00		55,08								79,92						180,00	79,92	-	-
Итого, % от запаса по породе	25,0		30,6								44,4						100,0	44,4	-	-

Причины назначения в рубку деревьев категорий состояния:

- 1 \_\_\_\_\_ -
- 2 \_\_\_\_\_ -
- 3 \_\_\_\_\_ -
- 4 \_\_\_\_\_ -

Порода: **Е** средневзвешенная категория состояния **2,8**

№ реласкопической площадки	Суммы площадей сечения по категориям состояния, м <sup>2</sup>																Количество деревьев по категориям состояния, шт.		Модельные деревья	
	1		2		3		4		5		5 (а,б,в)			5 (г,д,е)			куб. м	в том числе подлежат рубке, %	Высота, м	Диаметр, см
	Н	З	Н	З	Н	З	Н	З	Н	З	Н	З	О	Н	З	О				
1	2	3	4	5	6	7	8	9	10	11	12	13	14	15	16	17	18	19	20	21
1	1		1								1						15,84	33,3	21	22
2	1										1						10,56	50	21	22
3																				
4																				
5																				
6																				
7																				
8																				
9																				
10																				
11																				
12																				
13																				
14																				
15																				
16																				
17																				
18																				
19																				
20																				
Среднее (куб. м/га)	10,56		5,28								10,56						26,40	10,56	-	-
Итого, % от запаса по породе	40		20								40						100,0	40,0	-	-

Причины назначения в рубку деревьев категорий состояния:

- 1 \_\_\_\_\_
- 2 \_\_\_\_\_
- 3 \_\_\_\_\_ -
- 4 \_\_\_\_\_ -



Порода: Б средневзвешенная категория состояния 3

№ репродуктивной площади	Суммы площадей сечения по категориям состояния, м²																Количество деревьев по категориям состояния, шт.		Модельные деревья	
	1		2		3		4		5		5 (а,б,в)			5 (г,д,е)						
	Н	З	Н	З	Н	З	Н	З	Н	З	Н	З	О	Н	З	О	куб.м	в том числе подлежат рубке, %	Высота, м	Диаметр, см
1	2	3	4	5	6	7	8	9	10	11	12	13	14	15	16	17	18	19	20	21
1	2		2								2						28,80	33,3	21	20
2	1		2								3						28,80	50	21	20
3																				
4																				
5																				
6																				
7																				
8																				
9																				
10																				
11																				
12																				
13																				
14																				
15																				
16																				
17																				
18																				
19																				
20																				
Среднее (куб.м/га)	14,40		19,18								24,02						57,60	24,02	-	-
Итого, % от запаса по породе	25		33,3								41,7						100,0	41,7	-	-

Причины назначения в рубку деревьев категорий состояния:

1	
2	
3	-
4	-

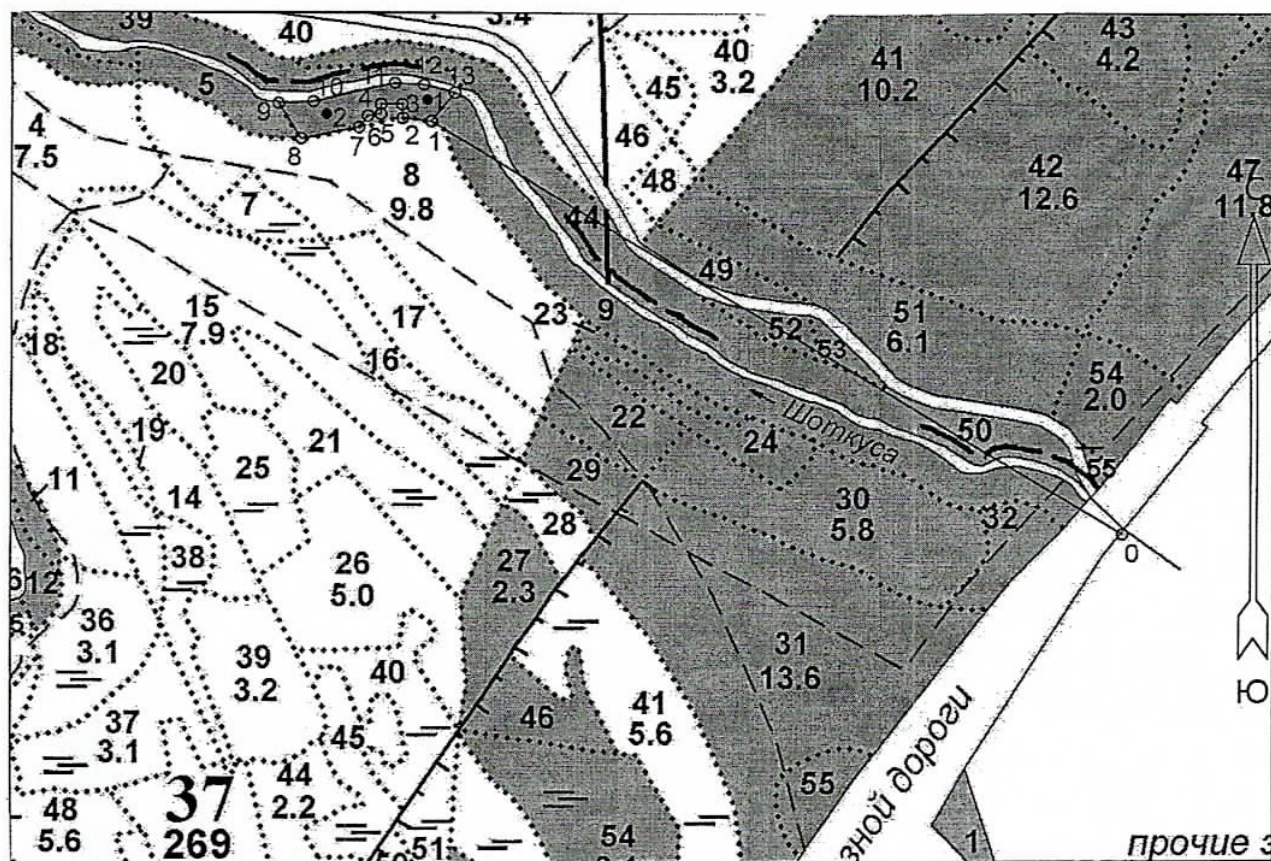
По насаждению 7С1Е2Б средневзвешенная категория состояния 3,03

№ репродуктивной площади	Суммы площадей сечения по категориям состояния, м <sup>2</sup>																Количество деревьев по категориям состояния, шт.		Модельные деревья	
	1		2		3		4		5		5 (а,б,в)			5 (г,д,е)			куб.м	в том числе подложит рубке, %	Высота, м	Диаметр, см
	Н	З	Н	З	Н	З	Н	З	Н	З	Н	З	О	Н	З	О				
1	2	3	4	5	6	7	8	9	10	11	12	13	14	15	16	17	18	19	20	21
1	8		7								10						124,64	40		
2	6		9								13						139,36	46,4		
3																				
4																				
5																				
6																				
7																				
8																				
9																				
10																				
11																				
12																				
13																				
14																				
15																				
16																				
17																				
18																				
19																				
20																				
Среднее (куб.м/га)	69,96		79,54								114,50						264,00	114,50	-	-
Итого, % от запаса по насаждению	26,5		30,1								43,4						100,0	43,4	-	-

Условные обозначения: Н- не заселено (не поражено, не повреждено), З- заселено стволовыми вредителями (поражено болезнями, повреждено огнем), О - отработано вредителями.

Абрис участка  
Лодейнопольское лесничество  
Шоткусское участковое лесничество  
кв. 37, выд. 9, лп. выд. 9.1, площадь лп. выд. 1 га.

Масштаб 1:10000



Условные обозначения:

■ - Санитарная рубка выборочная      • - круговые площадки перечета

N квартала	N выдела	N лесопато логическ ого выдела	Размеры ленты (круговой площадки) перечета					Координаты начала, конца и поворотных точек лент перечета/центров круговых площадок перечета	
			N ленты (площад ки)	длина, м	ширина, м	радиус, м	площа дь, га		
37	9	9.1	1					60.564664	33.237868
			2				б/р	60.564439	33.235462

**Пространственное размещение лесопатологических выделов**  
(включается в Акт при выделении лесопатологических  
выделов, для указания пространственного расположения  
поврежденных и погибших насаждений)

Номера точек	Координаты		Длина, м
0-1	60.55935996	33.25553059	1141
1-2	60.56477641	33.23782538	41
2-3	60.56481637	33.23708828	20
3-4	60.56499264	33.23706947	30
4-5	60.56499264	33.23652567	14
5-6	60.56486602	33.23652567	18
6-7	60.56484492	33.23619652	21
7-8	60.56469721	33.23596755	83
8-9	60.56454784	33.23448821	60
9-10	60.56500042	33.23390563	49
10-11	60.56502407	33.23479489	118
11-12	60.56527084	33.23688345	41
12-13	60.56525012	33.23762522	45
13-1	60.56514616	33.23841916	52

Исполнитель работ по проведению лесопатологического обследования:

Фамилия, имя и отчество (при наличии)

Утесинова М.А.

Подпись



Дата составления документа 07.02.2021