

УТВЕРЖДАЮ:

*Председатель комитета по природным
ресурсам Ленинградской области*
должность

Г. А. Плещин

фамилия, имя и отчество (при наличии)

22.07.2021г.

дата

Акт
лесопатологического обследования № *017-СН-50-21/47*

лесных насаждений _____ Лодейнопольского _____ (лесничество)
Ленинградской области _____ (субъект Российской Федерации)

Способ лесопатологического обследования:

1. Визуальный

☐

2. Инструментальный

☒

Место проведения

Участковое лесничество	Урочище (дача)	Квартал	Выдел	Площадь выдела, га	Лесопатологи- ческий выдел	Площадь лесопатологи- ческого выдела, га
Шоткусское	-	37	8	9,8	8.3	3,2

Лесопатологическое обследование проведено на общей площади _____ 3,2 _____ га.

Кадастровый номер участка:

б/н

(для участков, предоставленных в постоянное (бессрочное) пользование, аренду)

Документ о праве пользования : _____ договор аренды от 02.11.2009 №20/3-2009-11, заготовка древесины

(тип документа о праве пользования, дата, номер, вид разрешенного использования лесов)

(раздел включается в акт в случае проведения лесопатологического обследования
инструментальным способом)

Леса, расположенные в водоохранных зонах

Причины несоответствия:

$$CKC=2,55$$

Вид вредителя	Порода	Встречаемость заселенных деревьев, % от запаса породы	Встречаемость отработанных деревьев, % от запаса породы	Степень заселения лесного насаждения (слабая, средняя, сильная)
1	2	3	4	5
на обследованных участках не обнаружено				

Вид пожара	Порода	Состояние корневых лап		Состояние корневой шейки		Высушивание луба		Обугленность древесины более 1/3 высоты ствола	
		процент поврежденных огнем корней	процент деревьев с данным повреждением	Обугленность древесины корневой шейки по окружности (1/4;2/4;3/4;6 олее3/4)	процент деревьев с данным повреждением	по окружности (1/4;2/4;3/4;6 олее3/4)	процент деревьев с данным повреждением	по окружности ствола (менее1/2;более1/2)	процент деревьев с данным повреждением
1	2	3	4	5	6	7	8	9	10
на обследованных участках не обнаружено									

2.4.3. Поражено болезнями:

Болезнь / возбудитель	Порода	Встречаемость, % от запаса насаждения	Степень поражения лесного насаждения (слабая, средняя, сильная)
1	2	3	4
на обследованных участках не обнаружено			

2.5. Выборке подлежит 27,1 % деревьев (указывается общий % запаса деревьев, подлежащий рубке, от общего запаса насаждения),
в том числе:

без признаков ослабления - %
(причины назначения) - ;

ослабленных - %
(причины назначения) - ;

сильно ослабленных 0,0 %
(причины назначения) - ;

усыхающих 0,0 %
(причины назначения) - ;

свежего сухостоя 0,0 %

свежего ветровала 21,1 %

свежего бурелома 6,0 %

старого сухостоя 0,0 %

старого ветровала 0,0 %

старого бурелома 0,0 %

2.6. Полнота лесного насаждения после уборки деревьев, подлежащих рубке, составит
0,4

Критическая полнота для данной категории лесных насаждений и преобладающей породы
составляет 0,3

ЗАКЛЮЧЕНИЕ к инструментальному обследованию участка

С целью предотвращения негативных процессов, снижения ущерба от их воздействия, назначено:

Участковое лесничество	Урочище (дача)	Квартал	Выдел	Площадь выдела, га	Лесопатологический выдел	Площадь лесопатологического выдела, га	Вид мероприятия	Площадь мероприятия, га	Породы	Доля выбрасываемой древесины по запасу, %	Рекомендуемый срок проведения мероприятия
1	2	3	4	5	6	7	8	9	10	11	12
Шоткусское	-	37	8	9,8	8.3	3,2	СРВ	3,2	С	24,1	2021-2023 год
									Б	3,0	
									Е	0,0	
									С	0,0	
										27,1	

Ведомость временной пробной площади и абрис лесного участка прилагаются (приложение 2 и 3 к Акту).

РЕКОМЕНДАЦИИ по проведению мероприятий, не относящихся к мероприятиям по предупреждению распространения вредных организмов.

Дата проведения ЛПО 22.06.2021

Дата составления документа 07.07.2021

Исполнитель работ по проведению лесопатологического обследования:

Фамилия, имя и отчество (при наличии) Утесинова М.А.

Организация Филиал ФБУ "Рослесозащита" - "Центр защиты леса Ленинградской области"

Должность инженер-лесопатолог Подпись

Телефон 8 (812) 552-73-55

Ведомость участков леса с выявленными несоответствиями таксационным описаниям

Субъект Российской Федерации	Ленинградская область	Лесничество	Лодейнопольское
Участковое лесничество	Шоткусское	Урочище (лесная дача)	-

Год проведения лесосурьейства	Номер квартала	Номер выдела	Площадь выдела, га	Целевое назначение лесов	Категория защитных лесов	ОЗУ	Источник данных	Номер лесопатологического выдела	Площадь лесопатологического выдела, га	Таксационная характеристика								Заложено пробных площадей			
										состав	порода	возраст, лет	средняя высота, м	средний диаметр, см	тип леса	полнота	бонитет	запас, куб м./га	количество, шт.	Общая площадь, га	
1	2	3	4	5	6	7	8	9	10		11	12	13	14	15	16	17	18	19	20	21
							ТО	х	х												
							Ф														

Условные обозначения:
ТО - таксационные описания
Ф - фактическая характеристика лесного насаждения

Исполнитель работ по проведению лесопатологического обследования:

Фамилия, имя и отчество (при наличии)

Угасилова М.А.

Подпись

Дата составления документа

09.07.2021

ВРЕМЕННАЯ ПРОБНАЯ ПЛОЩАДЬ № 1

1.1 Субъект Российской Федерации Ленинградская область
Лесничество Лодейнопольское Участковое лесничество Шоткусское
Урочище (дача) -

Квартал 37 Выдел 8 Площадь выдела 9,8 га.

Лесопатологический выдел 8.3 Площадь лесопатологического выдела 3,2 га.

1.2 Метод перече́та:

сплошной, ленты пере́чета, круговые площадки постоянного радиуса, реласкопические площадки
(нужное подчеркнуть)

Количество лент / площадок 3 шт.

Размеры площадок (длина х ширина / радиус) - м.

Размер временной пробной площади: - га.

1.3 Фактическая таксационная характеристика насаждения:

Состав 8С2Б+Е+С возраст 75 лет;

тип леса БР полнота 0,6 бонитет 2

запас на га 203 кбм

возобновление отсутствует

1.4 Номер очага вредных организмов -

Тип очага вредных организмов : эпизодический, хронический (нужное подчеркнуть)

Фаза развития очага вредных организмов: начальная, нарастания численности, собственно вспышка, кризис (нужное подчеркнуть)

1.5 Причина ослабления, повреждения насаждения и время:

Ветровал свежий (881), Бурелом свежий (882).

Состояние насаждения:

сильноослабленное лесное насаждение(насаждение с нарушенной устойчивостью).

Средневзвешенная категория состояния насаждения: 2,55

1.6 Назначенные мероприятия:

СРВ

Исполнитель работ по проведению лесопатологического обследования:

Фамилия, имя и
отчество (при
наличии)

Утесинова М.А.

Подпись



Дата составления документа

07.07.2021

ВЕДОМОСТЬ ПЕРЕЧЕТА ДЕРЕВЬЕВ
(для перечета круговыми реласкопическими площадками)

Порода:	С		средневзвешенная категория состояния								2,65									
№ реласкопической площадки	Суммы площадей сечения по категориям состояния, м²																Количество деревьев по категориям состояния, шт.		Модельные деревья	
	1		2		3		4		5		5 (а,б,в)			5 (г,д,е)						
	Н	З	Н	З	Н	З	Н	З	Н	З	Н	З	О	Н	З	О	куб.м	в том числе подожгут рубяк, %	Высота, м	Диаметр, см
1	2	3	4	5	6	7	8	9	10	11	12	13	14	15	16	17	18	19	20	21
1	5		7								6						55,20	33,3	20	22
2	2		9								5						49,06	31,2	20	22
3	6		9								5						61,33	25	20	22
4																				
5																				
6																				
7																				
8																				
9																				
10																				
11																				
12																				
13																				
14																				
15																				
16																				
17																				
18																				
19																				
20																				
Среднее (куб.м/га)	39,91		76,67								49,01						165,59	49,01	-	-
Итого, % от запаса по породе	24,1		46,3								29,6						100,0	29,6	-	-

Причины назначения в рубку деревьев категорий состояния:

1	-
2	-
3	-
4	-

Порода:	Б	средневзвешенная категория состояния														2,3				
№ реласкопической площадки	Суммы площадей сечения по категориям состояния, м ²																Количество деревьев по категориям состояния, шт.		Модельные деревья	
	1		2		3		4		5		5 (а,б,в)			5 (г,д,е)						
	Н	З	Н	З	Н	З	Н	З	Н	З	Н	З	О	Н	З	О	куб м	в том числе подожмет рубка, %	Высота, м	Диаметр, см
1	2	3	4	5	6	7	8	9	10	11	12	13	14	15	16	17	18	19	20	21
1	1		2														9,11		20	22
2	1		1								1						9,11	33,4	20	22
3	1		2								1						12,14	25	20	22
4																				
5																				
6																				
7																				
8																				
9																				
10																				
11																				
12																				
13																				
14																				
15																				
16																				
17																				
18																				
19																				
20																				
Среднее (куб м/га)	9,11		15,18								6,07						30,36	6,07	-	-
Итого, % от запаса по породе	30		50								20						100,0	20,0	-	-

Причины назначения в рубку деревьев категорий состояния:

1	
2	
3	-
4	-

Порода: **Е** средневзвешенная категория состояния **1**

№ репродуктивной площади	Суммы площадей сечения по категориям состояния, м ²																Количество деревьев по категориям состояния, шт.		Модельные деревья	
	1		2		3		4		5		5 (а,б,в)			5 (г,д,е)			куб.м	в том числе подлежащих рубке, %	Высота, м	Диаметр, см
	Н	З	Н	З	Н	З	Н	З	Н	З	Н	З	О	Н	З	О				
1	2	3	4	5	6	7	8	9	10	11	12	13	14	15	16	17	18	19	20	21
1	1																3,56		24	28
2																				
3																				
4																				
5																				
6																				
7																				
8																				
9																				
10																				
11																				
12																				
13																				
14																				
15																				
16																				
17																				
18																				
19																				
20																				
Среднее (куб.м/га)	3,56																3,56	0,00	-	-
Итого, % от запаса по породе	100																100,0	0,0	-	-

Причины назначения в рубку деревьев категорий состояния:

- 1 _____
- 2 _____
- 3 _____
- 4 _____

Порода: **С** средневзвешенная категория состояния **1**

№ репродуктивной площади	Суммы площадей сечения по категориям состояния, м ²																Количество деревьев по категориям состояния, шт.		Модельные деревья	
	1		2		3		4		5		5 (а,б,в)			5 (г,д,е)			куб.м	в том числе подлежащих рубке, %	Высота, м	Диаметр, см
	Н	З	Н	З	Н	З	Н	З	Н	З	Н	З	О	Н	З	О				
1	2	3	4	5	6	7	8	9	10	11	12	13	14	15	16	17	18	19	20	21
1																				
2	1																3,48		26	32
3																				
4																				
5																				
6																				
7																				
8																				
9																				
10																				
11																				
12																				
13																				
14																				
15																				
16																				
17																				
18																				
19																				
20																				
Среднее (куб.м/га)	3,48																3,48	0,00	-	-
Итого, % от запаса по породе	100																100,0	0,0	-	-

Причины назначения в рубку деревьев категорий состояния:

- 1 _____
- 2 _____
- 3 _____
- 4 _____

По насаждению

8С2Б+Е+С

средневзвешенная категория состояния

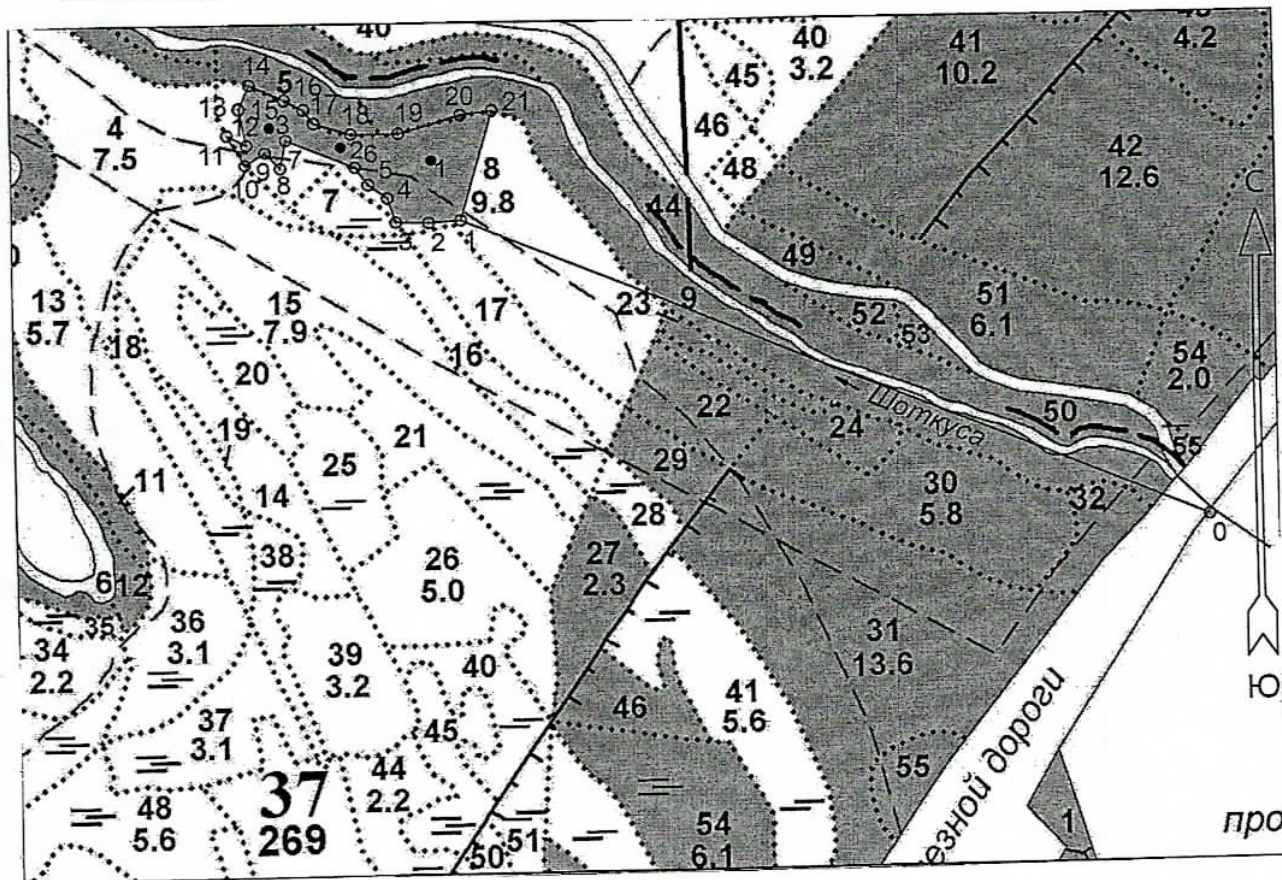
2,55

№ реликтовой площади	Суммы площадей сечения по категориям состояния, м ²																Количество деревьев по категориям состояния, шт.		Модельные деревья	
	1		2		3		4		5		5 (а,б,в)			5 (г,д,е)			куб. м	в том числе подлежат рубке, %	Высота, м	Диаметр, см
	Н	З	Н	З	Н	З	Н	З	Н	З	Н	З	О	Н	З	О				
1	2	3	4	5	6	7	8	9	10	11	12	13	14	15	16	17	18	19	20	21
1	7		9								6						67,87	27,1		
2	4		10								6						61,65	29,8		
3	7		11								6						73,47	25		
4																				
5																				
6																				
7																				
8																				
9																				
10																				
11																				
12																				
13																				
14																				
15																				
16																				
17																				
18																				
19																				
20																				
Среднее (куб. м/га)	56,06		91,85								55,08						202,99	55,08	-	-
Итого, % от запаса по насаждению	27,6		45,3								27,1						100,0	27,1	-	-

Условные обозначения: Н- не заселено (не поражено, не повреждено), З- заселено стволовыми вредителями (поражено болезнями, повреждено огнем), О - отработано вредителями.

Абрис участка
Лодейнопольское лесничество
Шоткусское участковое лесничество
кв. 37, выд. 8, лп. выд. 8.3, площадь лп. выд. 3,2 га.

Масштаб 1: 10000



Условные обозначения:

■ - Санитарная рубка выборочная

● - круговые площадки перече́та

N квартала	N выдела	N лесопатологического выдела	Размеры ленты (круговой площадки) пере́чета					Координаты начала, конца и поворотных точек лент пере́чета/центров круговых площадок пере́чета	
			N ленты (площадки)	длина, м	ширина, м	радиус, м	площадь, га		
37	8	8.3	1				б/р	60.563773	33.236175
			2					60.563968	33.233914
			3					60.564294	33.231987

Пространственное размещение лесопатологических выделов
(включается в Акт при выделении лесопатологических
выделов, для указания пространственного расположения
поврежденных и погибших насаждений)

Номера точек	Координаты		Длина, м
0-1	60.55935996	33.25553059	1134
1-2	60.56339371	33.23650059	45
2-3	60.56336699	33.23567638	46
3-4	60.56337972	33.23483485	38
4-5	60.56370319	33.2346243	34
5-6	60.56388306	33.23413216	32
6-7	60.56411876	33.23380407	105
7-8	60.56449711	33.23205003	43
8-9	60.56411876	33.2318986	32
9-10	60.5643298	33.23151235	34
10-11	60.56416604	33.23099478	51
11-12	60.5645697	33.23053659	31
12-13	60.56443607	33.2310415	53
13-14	60.5649006	33.2308473	36
14-15	60.56519969	33.23111918	54
15-16	60.56500242	33.2320125	30
16-17	60.56488151	33.23250447	24
17-18	60.5647097	33.2327634	54
18-19	60.56456334	33.2337085	67
19-20	60.56456334	33.23492547	91
20-21	60.56478769	33.23652267	45
21-1	60.56483697	33.23733045	167

Исполнитель работ по проведению лесопатологического обследования:

Фамилия, имя и отчество (при наличии)

Утесинова М.А. Подпись



Дата составления документа 07.07.2021