

УТВЕРЖДАЮ:

*Председатель комитета по природным
ресурсам Ленинградской области*

должность

Т.А. Крижов

фамилия, имя и отчество (при наличии)

22.07.2021 г.

дата

Акт
лесопатологического обследования № *001-СН-50-21/47*

лесных насаждений _____ Лодейнопольского _____ (лесничество)
Ленинградской области _____ (субъект Российской Федерации)

Способ лесопатологического обследования:

1. Визуальный

☐

2. Инструментальный

☒

Место проведения

Участковое лесничество	Урочище (дача)	Квартал	Выдел	Площадь выдела, га	Лесопатологи- ческий выдел	Площадь лесопатологи- ческого выдела, га
Шоткусское	-	26	25	2,5	25.1	0,7

Лесопатологическое обследование проведено на общей площади _____ 0,7 _____ га.

Кадастровый номер участка:

б/н

(для участков, предоставленных в постоянное (бессрочное) пользование, аренду)

Документ о праве пользования :

договор аренды от 02.11.2009 №20/3-2009-11, заготовка древесины

(тип документа о праве пользования, дата, номер, вид разрешенного использования лесов)

(раздел включается в акт в случае проведения лесопатологического обследования
инструментальным способом)

ОЗУ: берегозащитные участки, леса, расположенные в водоохранных зонах

Причины несоответствия:	Неоднородность состава
-------------------------	------------------------

CKC=5

Вид пожара	Порода	Состояние корневых лап		Состояние корневой шейки		Высушивание луба		Обугленность древесины более 1/3 высоты ствола	
		процент поврежденных отгнем корней	процент деревьев с данным повреждением	Обугленность древесины корневой шейки по окружности (1/4;2/4;3/4;6 oltre3/4)	процент деревьев с данным повреждением	по окружности (1/4;2/4;3/4;6 oltre3/4)	процент деревьев с данным повреждением	по окружности ствола (менее 1/2; более 1/2)	процент деревьев с данным повреждением
1	2	3	4	5	6	7	8	9	10
на обследованных участках не обнаружено									

2.4.3. Поражено болезнями:

Болезнь / возбудитель	Порода	Встречаемость, % от запаса насаждения	Степень поражения лесного насаждения (слабая, средняя, сильная)
1	2	3	4
на обследованных участках не обнаружено			

2.5. Выборке подлежит 100 % деревьев (указывается общий % запаса деревьев, подлежащий рубке, от общего запаса насаждения), в том числе:

без признаков ослабления - %
(причины назначения) - ;

ослабленных - %
(причины назначения) - ;

сильно ослабленных 0,0 %
(причины назначения) - ;

усыхающих 0,0 %
(причины назначения) - ;

свежего сухостоя 0,0 %

свежего ветровала 0,0 %

свежего бурелома 0,0 %

старого сухостоя 63,8 %

старого ветровала 3,9 %

старого бурелома 32,3 %

2.6. Полнота лесного насаждения после уборки деревьев, подлежащих рубке, составит 0,0

Критическая полнота для данной категории лесных насаждений и преобладающей породы составляет Не лимитируется

ЗАКЛЮЧЕНИЕ к инструментальному обследованию участка

С целью предотвращения негативных процессов, снижения ущерба от их воздействия, назначено:

проведение санитарной рубки сплошной, т.к. проведение выборочной рубки не обеспечивает "замену лесных насаждений, утрачивающих свои средообразующие, водоохранные, санитарно-гигиенические, оздоровительные и иные полезные функции, на лесные насаждения, обеспечивающие сохранение целевого назначения защитных лесов и выполняемых ими полезных функций" в соответствии с п. 4 статьи 119 Лесного кодекса Российской Федерации от 04.12.2006 N 200-ФЗ

Участковое лесничество	Урочище (дача)	Квартал	Выдел	Площадь выдела, га	Лесопатологический выдел	Площадь лесопатологического выдела, га	Вид мероприятия	Площадь мероприятия, га	Породы	Доля выбираемой древесины по запасу, %	Рекомендуемый срок проведения мероприятия
1	2	3	4	5	6	7	8	9	10	11	12
Шоткусское	-	26	25	2,5	25.1	0,70	СРС	0,7	Е	72,0	2021-2023 год
									Б	22,0	
									Ос	6,0	
									0	0,0	
									0	0,0	
									0	0,0	
									0	0,0	
									0	0,0	
									0	0,0	
										100,0	

Ведомость временной пробной площади и абрис лесного участка прилагаются (приложение 2 и 3 к Акту).

РЕКОМЕНДАЦИИ по проведению мероприятий, не относящихся к мероприятиям по предупреждению распространения вредных организмов.

создание лесных культур

Дата проведения ЛПО

10.06.2021

Дата составления документа

06.07.2021

Исполнитель работ по проведению лесопатологического обследования:

Фамилия, имя и отчество (при наличии)

Ерошенков Д.В.

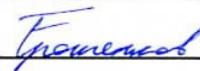
Организация

Филиал ФБУ "Рослесозащита" - "Центр защиты леса Ленинградской области"

Должность

инженер-лесопатолог

Подпись



Телефон

8 (812) 552-73-55

Ведомость участков леса с выявленными несоответствиями таксационным описаниям

Субъект Российской Федерации Ленинградская область Лесничество Лодейнопольское
Участковое лесничество Шоткусское Урочище (лесная дача)

Год проведения лесосурейств	Номер квартала	Номер выдела	Площадь выдела, га	Целевое назначение лесов	Категория защитных лесов	ОЗУ	Источники данных	Номер лесопатологического выдела	Площадь лесопатологического выдела, га	Таксационная характеристика										Заложено пробных площадей	
										состав	попоя	возраст, лет	средняя высота, м	средний диаметр, см	тип леса	плотота	бонитет	запас, куб м./га	количество, шт.	Общая площадь, га	
2017	26	25	2,50	защитные леса	Леса, расположенные в водоохранных зонах	ла	ТО	х	х	10	11	12	13	14	15	16	17	18	19	20	21
							Ф	25.1	0,70	5Е2С3Б+Ос	Е	85	23	26	КС	0,7	2	305			

Условные обозначения:

ТО - таксационные описания

Ф - фактическая характеристика лесного насаждения

Исполнитель работ по проведению лесопатологического обследования:

Фамилия, имя и отчество (при наличии)

Ерошенков Д.В.

Подпись

Дата составления документа

06.07.2021

ВРЕМЕННАЯ ПРОБНАЯ ПЛОЩАДЬ № 1

1.1 Субъект Российской Федерации Ленинградская область
Лесничество Лодейнопольское Участковое лесничество Шоткусское
Урочище (дача) -

Квартал 26 Выдел 25 Площадь выдела 2,5 га.

Лесопатологический выдел 25.1 Площадь лесопатологического выдела 0,7 га.

1.2 Метод перече́та:

сплошной, ленты пере́чета, круговые площадки постоянного радиуса, реласкопические площадки
(нужное подчеркнуть)

Количество лент / площадок 1 шт.

Размеры площадок (длина x ширина / радиус) - м.

Размер временной пробной площади: 0,7 га.

1.3 Фактическая таксационная характеристика насаждения:

Состав 7Е2Б1Ос возраст 85 лет;

тип леса КС полнота 0,6 бонитет 2

запас на га 277 кбм

возобновление отсутствует

1.4 Номер очага вредных организмов -

Тип очага вредных организмов : эпизодический, хронический (нужное подчеркнуть)

Фаза развития очага вредных организмов: начальная, нарастания численности, собственно вспышка, кризис (нужное подчеркнуть)

1.5 Причина ослабления, повреждения насаждения и время:

Подтопление от плотин бобров (839), Повреждение стволов бобром (397), Ветровал старый (821), Бурелом старый (822).

Состояние насаждения:

погибшее лесное насаждение(насаждение с утраченной устойчивостью).

Средневзвешенная категория состояния насаждения: 5,00

1.6 Назначенные мероприятия:

СРС

т.к. проведение выборочной рубки не обеспечивает "замену лесных насаждений, утрачивающих свои средообразующие, водоохранные, санитарно-гигиенические, оздоровительные и иные полезные функции, на лесные насаждения, обеспечивающие сохранение целевого назначения защитных лесов и выполняемых ими полезных функций" в соответствии с п. 4 статьи 119 Лесного кодекса Российской Федерации от 04.12.2006 N 200-ФЗ

Исполнитель работ по проведению лесопатологического обследования:

Фамилия, имя и
отчество (при
наличии)

Ерошенков Д.В.

Подпись

Ерошенков

Дата составления документа

16.07.2021

ВЕДОМОСТЬ ПЕРЕЧЕТА ДЕРЕВЬЕВ
(для сплошного, ленточного и перечета на круговых площадках постоянного радиуса)

Порода:	Е		средневзвешенная категория состояния															5		
Степень толщин, см	Количество деревьев по категориям состояния, шт.																		Всего	
	1		2		3		4		5		5 (д,б,в)			5 (г,д,е)						
	Н	З	Н	З	Н	З	Н	З	Н	З	Н	З	О	Н	З	О	шт./куб.м	В том числе подлежащих рубке, %		
1	2	3	4	5	6	7	8	9	10	11	12	13	14	15	16	17	18	19		
8																	0/0			
12																	0/0			
16																				
20																34	34/7,14	5,10		
24																33	33/11,88	8,50		
28																48	48/25,92	18,60		
32																51	51/40,29	28,90		
36																19	19/20,14	14,40		
40																25	25/34,25	24,50		
44																	0/0			
48																	0/0			
52																	0/0			
56																	0/0			
60																	0/0			
64																	0/0			
68																	0/0			
Итого, шт.																	210	100		
Итого, куб.м																	139,62	139,62		
Итого,% от запаса по породе																	100	100		

Причины назначения в рубку деревьев категорий состояния:

- 1 _____
- 2 _____
- 3 _____
- 4 _____

Порода:	Б	средневзвешенная категория состояния															5,00	
Степень толшины, см	Количество деревьев по категориям состояния, шт.																Всего	
	1		2		3		4		5		5 (а,б,в)			5 (г,д,е)				
	Н	З	Н	З	Н	З	Н	З	Н	З	Н	З	О	Н	З	О	шт./куб.м	В том числе подлежащих рубке, %
1	2	3	4	5	6	7	8	9	10	11	12	13	14	15	16	17	18	19
8																	0/0	
12																	0/0	
16														13			13/2,34	5,5
20														42			42/13,02	30,5
24														23			23/11,27	26,4
28														17			17/11,56	27
32														5			5/4,55	10,6
36																	0/0	
40																	0/0	
44																	0/0	
48																	0/0	
52																	0/0	
56																	0/0	
60																	0/0	
64																	0/0	
68																	0/0	
Итого, шт.														100			100	100
Итого, куб.м														42,74			42,74	42,74
Итого,% от запаса по породе														100,0			100,0	100,0

Причины назначения в рубку деревьев категорий состояния:

- 1 _____
- 2 _____
- 3 _____
- 4 _____

Порода: Ос средневзвешенная категория состояния 5,00

Ступень толшины, см	Количество деревьев по категориям состояния, шт.																Всего	
	1		2		3		4		5		5 (а,б,в)			5 (г,д,е)			шт./куб.м	В том числе подлежит рубке, %
	Н	З	Н	З	Н	З	Н	З	Н	З	Н	З	О	Н	З	О		
1	2	3	4	5	6	7	8	9	10	11	12	13	14	15	16	17	18	19
8																	0/0	
12																	0/0	
16																	0/0	
20																	0/0	
24														1			1/0,31	2,7
28																	0/0	
32														5			5/3,35	28,7
36														9			9/8,01	68,6
40																	0/0	
44																	0/0	
48																	0/0	
52																	0/0	
56																	0/0	
60																	0/0	
64																	0/0	
68																	0/0	
Итого, шт.														15			15	100
Итого, куб.м														11,67			11,67	11,67
Итого, % от запаса по породе														100,0			100,0	100,0

Причины назначения в рубку деревьев категорий состояния:

- 1
- 2
- 3
- 4

По насаждению: 7Е2Б1Ос средневзвешенная категория состояния 5

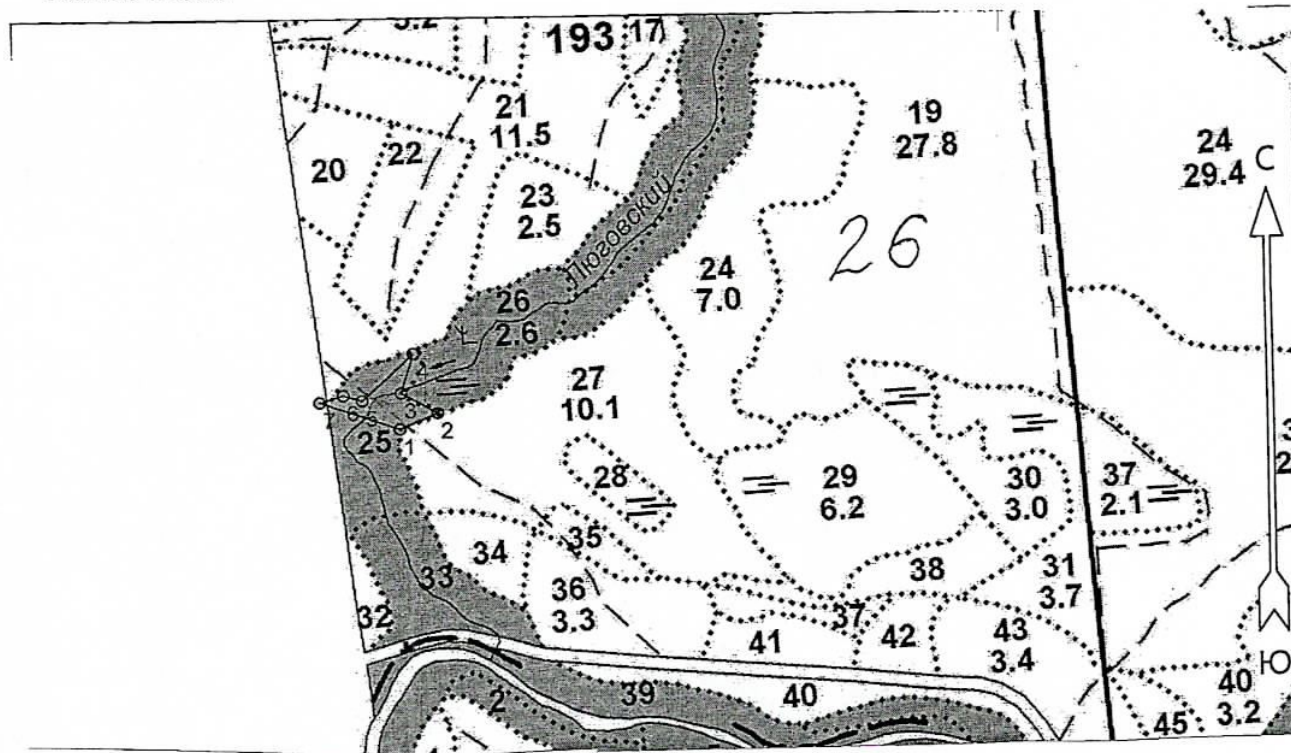
Ступень толшины, см	Количество деревьев по категориям состояния, шт.																Всего	
	1		2		3		4		5		5 (а,б,в)			5 (г,д,е)			шт./куб.м	В том числе подлежит рубке, %
	Н	З	Н	З	Н	З	Н	З	Н	З	Н	З	О	Н	З	О		
1	2	3	4	5	6	7	8	9	10	11	12	13	14	15	16	17	18	19
8																	0/0	
12																	0/0	
16														13		34	47/9,48	4,9
20														43		33	76/25,21	13
24														23		48	71/37,19	19,2
28														22		51	73/55,2	28,4
32														14		19	33/32,7	16,9
36																25	25/34,25	17,6
40																	0/0	
44																	0/0	
48																	0/0	
52																	0/0	
56																	0/0	
60																	0/0	
64																	0/0	
68																	0/0	
Итого, шт.														115		210	325	100
Итого, куб.м														54,41		139,62	194,03	194,03
Итого, % от запаса по насаждению														28,1		71,9	100,0	100,0

Условные обозначения: Н- не заселено (не поражено, не повреждено), З- заселено стволовыми вредителями (поражено болезнями, повреждено огнем), О - отработано вредителями.

Абрис участка

Лодейнопольское лесничество
Шоткусское участковое лесничество
кв. 26, выд. 25, лп. выд. 25.1, площадь лп. выд. 0,7 га.

Масштаб 1:10000



Условные обозначения:

- Санитарная рубка сплошная

N квартала	N выдела	N лесопатологического выдела	Размеры ленты (круговой площадки) перечета					Координаты начала, конца и поворотных точек лент перечета/центров круговых площадок перечета
			N ленты (площадки)	длина, м	ширина, м	радиус, м	площадь, га	
26	25	25.1					0,7	

Пространственное размещение лесопатологических выделов
(включается в Акт при выделении лесопатологических выделов, для указания пространственного расположения поврежденных и погибших насаждений)

Номера точек	Координаты		Длина, м
1-2	60.569347	33.225381	58
2-3	60.569551	33.226354	59
3-4	60.569821	33.225418	59
4-5	60.570328	33.225743	99

5-6	60.569725	33.224421	28
6-7	60.569800	33.223941	34
7-1	60.569710	33.223339	119

Исполнитель работ по проведению лесопатологического обследования:

Фамилия, имя и отчество (при наличии)

Ерошенков Д.В.

Подпись

Ерошенков

Дата составления документа 06.07.2021