

УТВЕРЖДАЮ
Генеральный директор
ООО «Лес-Луга»

Измайлов А.В.
06 2021 г.



ПРОЕКТ УХОДА ЗА ЛЕСАМИ

Наименование вида мероприятий по уходу за лесами Проходная рубка
Арендатор лесного участка ООО «Лес-Луга»
Договор аренды лесного участка № 2-2008-12-221-3 от 16.12.2008 г.
Лесничество: Лужское, участковое лесничество: Осьминское
Квартал: 142, выдел: 14, площадь: 4,0 га
Вид целевого назначения лесов Защитные леса
Категория защитных лесов: Запретные полосы

1. Этапы и сроки проведения ухода:

Планируемое время проведение ухода за лесами – III-IV квартал 2021 года.
Учет и оценка результатов проведения ухода осуществляется при осмотре лесосек после окончания лесосечных работ.

2. Характеристика лесорастительных условий лесного участка:

Ельник черничник свежий (ЧС), тип местопрорастания (B2).
Дренажированные равнины с несколько ослабленным стоком; грубогумусные, подзолистые, супесчаные и суглинистые.

3. Исходная характеристика насаждения до проведения мероприятий по уходу за лесами и проектируемая характеристика насаждения после проведения мероприятий по уходу за лесами

№ Выдела	Площадь, га	Состав древостоя	Возраст, лет	Высота, м	Диаметр, м	Запас на 1 га, куб	Полнота	Подрост, состав, возраст, высота, кол-во, шт./га
Исходная характеристика								
14	4,0	5Е2Б2Ос1Олс	53	18	18	270	0,9	
Проектируемая характеристика								
14	4,0	5Е2Б2Ос1Олс	53	18	18	204	0,7	

4. Основные характеристики мероприятия по уходу за лесами:

Интенсивность рубки ухода в % от исходного запаса слабая – 25%.
Метод рубок ухода: относительно равномерная вырубка деревьев (разреживание).
Объем вырубаемой древесины – 264 м³.

5. Характеристика вырубаемой части насаждения:

В первую очередь вырубается нежелательные деревья.
К нежелательным деревьям (подлежащим рубке) относятся:
– деревья мешающие росту и формированию крон отобранных лучших и вспомогательных деревьев;
– деревья неудовлетворительного состояния (сухостойные, буреломные, снеголомные, отмирающие, сильно поврежденные вредными организмами, животными);

– деревья с неудовлетворительным качеством ствола и кроны (искривленные, с сучками-пасынками, с сильно разросшейся, низко опущенной кроной и большим сбегом ствола; если эти деревья утратили полезные функции и их вырубка не ведет к снижению полноты насаждения ниже нормативной, снижению устойчивости насаждений).

6. Объем вырубаемой массы по породам, в т.ч. при прокладке технологических коридоров:

Древесная порода	Объем вырубаемой массы, кбм	
	Всего, кбм	При прокладке технологических коридоров, кбм
Сосна		
Ель	135	65
Береза	66	25
Осина	52	24
Ольха серая	11	9
Итого	264	123

7. Распределение вырубаемой ликвидной части древостоя на деловую и дровяную по породам:

Древесная порода	Вырубаемый объем (ликвидный), кбм		
	Деловая древесина, кбм	Дровяная древесина, кбм	Всего, кбм
Сосна			
Ель	112	11	123
Береза	35	25	60
Осина	9	41	50
Ольха серая	5	5	10
Итого	161	82	243

8. Описание технологии выполнения работ с указанием выполняемых технологических операций, последовательность их выполнения по элементам лесосеки (технологические полосы, волоки, технологические (погрузочные) пункты):

– вырубка деревьев производится харверстером по непрямолинейным технологическим коридорам равномерно по всей площади лесосеки;

– расстояние между технологическими коридорами – 40-44 м;

– ширина технологических коридоров – 4 м; площадь волоков – 0,48 га;

– количество и размеры погрузочных пунктов -1шт. (не более 0,25 га);

– обрубка сучьев осуществляется харверстером на месте валки деревьев с укладкой их на волок;

– трелевка древесины осуществляется форвардером по технологическим коридорам на погрузочный пункт;

– погрузка и вывозка сортиментов осуществляется автомашинами «УРАЛ» с гидроманипулятором.

Составил:

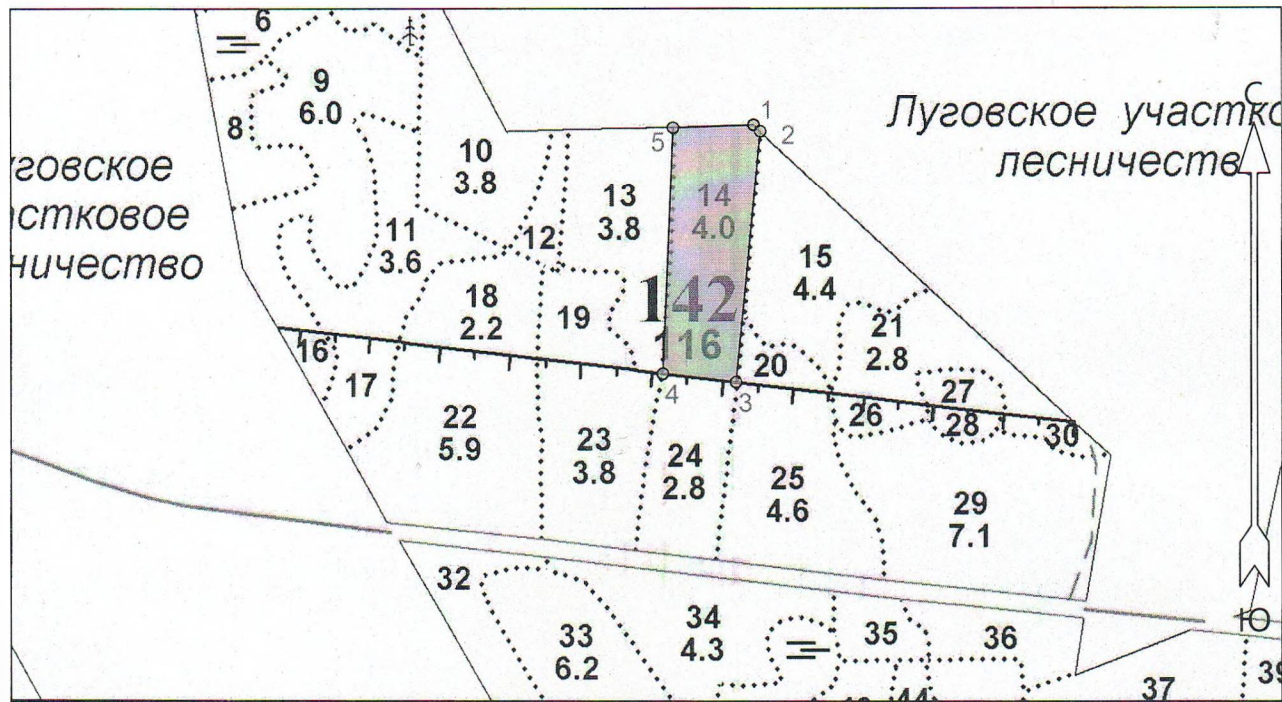
Инженер по лесовосстановлению Лацева М.А. «17» 06 2021 г.

Приложение. Чертеж лесного участка.

Чертеж лесного участка

Ленинградская область, Лужский район
(наименование субъекта Российской Федерации, наименование муниципального района)

Лесничество	Лужское
Участковое лесничество	Осьминское
Номер(а) лесного квартала	142
Номер(а) лесотаксационного выдела	14
Площадь	4.0
Масштаб	1 : 10000



Условные обозначения	
Эксплуатационный участок	Неэксплуатационный участок

Экспликация объекта			Номера точек	Азимуты линий	Длина, м
Порядковый номер характерной (поворотной) точки	Геодезические координаты*				
	X	Y			
Лесосека					
1	335156.785	2152491.820	1 - 2	123°30'	13.0
2	335147.435	2152500.869	2 - 3	174°30'	355.5
3	334794.358	2152457.343	3 - 4	265°30'	103.0
4	334808.661	2152354.944	4 - 5	351°30'	347.5
5	335155.694	2152378.634	5 - 1	77°00'	113.0

* - Геодезические координаты получены при помощи _GARMIN 64 st (указывается наименование и марка прибора, с помощью которого определены геодезические координаты) в системе координат МСК-47 Ленинградской области - зона 2

Составил

Инженер
лесовосстановления:
(должность)

Лашева М.А.
(Ф.И.О.)

(подпись)

17 июня 2021 г.
(дата)