

УТВЕРЖДАЮ:

*Председатель комитета по природным
ресурсам Ленинградской области*
должность

Б.А. Фемин

фамилия, имя и отчество (при наличии)

13.07.2021 г.

дата

Акт
лесопатологического обследования № *006-AT-29-21/47*

лесных насаждений Рощинского (лесничество)
Ленинградской области (субъект Российской Федерации)

Способ лесопатологического обследования:

1. Визуальный

☐

2. Инструментальный

☒

Место проведения

Участковое лесничество	Урочище (дача)	Квартал	Выдел	Площадь выдела, га	Лесопатологи- ческий выдел	Площадь лесопатологи- ческого выдела, га
Ленинское	-	124	10	3,60	10.1	0,03

Лесопатологическое обследование проведено на общей площади 0,03 га.

Кадастровый номер участка:

б/н

(для участков, предоставленных в постоянное (бессрочное) пользование, аренду)
договор аренды от 09.08.2010 №94/Р-2010-08, осуществление рекреационной
деятельности

Документ о праве пользования :

(тип документа о праве пользования, дата, номер, вид разрешенного использования лесов)

(раздел включается в акт в случае проведения лесопатологического обследования
инструментальным способом)

ограничения отсутствуют

Причины несоответствия: давность лесоустройства

11

5

CKC=2,2

Вид вредителя	Порода	Встречаемость заселенных деревьев, % от запаса породы	Встречаемость отработанных деревьев, % от запаса породы	Степень заселения лесного насаждения (слабая, средняя, сильная)
1	2	3	4	5
на обследованных участках не обнаружено				

Вид пожара	Порода	Состояние корневых лап		Состояние корневой шейки		Высушивание луба		Обугленность древесины более 1/3 высоты ствола	
		процент поврежденных корней	процент деревьев с данным повреждением	Обугленность древесины корневой шейки по окружности (1/4;2/4;3/4;6 или 3/4)	процент деревьев с данным повреждением	по окружности (1/4;2/4;3/4;6 или 3/4)	процент деревьев с данным повреждением	по окружности ствола (менее 1/2; более 1/2)	процент деревьев с данным повреждением
1	2	3	4	5	6	7	8	9	10
на обследованных участках не обнаружено									

2.4.3. Поражено болезнями:

Болезнь / возбудитель	Порода	Встречаемость, % от запаса насаждения	Степень поражения лесного насаждения (слабая, средняя, сильная)
1	2	3	4
на обследованных участках не обнаружено			

2.5. Выборке подлежит 29,9 % деревьев (указывается общий % запаса деревьев, подлежащий рубке, от общего запаса насаждения),
в том числе:

без признаков ослабления (причины назначения)	<u>-</u> %	-	;
ослабленных (причины назначения)	<u>-</u> %	-	;
сильно ослабленных (причины назначения)	<u>0,0</u> %	-	;
усыхающих (причины назначения)	<u>0,0</u> %	-	;
свежего сухостоя	<u>0,0</u> %		
свежего ветровала	<u>0,0</u> %		
свежего бурелома	<u>0,0</u> %		
старого сухостоя	<u>29,9</u> %		
старого ветровала	<u>0,0</u> %		
старого бурелома	<u>0,0</u> %		

2.6. Полнота лесного насаждения после уборки деревьев, подлежащих рубке, составит
0,3

Критическая полнота для данной категории лесных насаждений и преобладающей породы составляет 0,3

ЗАКЛЮЧЕНИЕ к инструментальному обследованию участка

С целью предотвращения негативных процессов, снижения ущерба от их воздействия, назначено:

Участковое лесничество	Урочище (дача)	Квартал	Выдел	Площадь выдела, га	Лесопатологический выдел	Площадь лесопатологического выдела, га	Вид мероприятия	Площадь мероприятия, га	Породы	Доля выбираемой древесины по запасу, %	Рекомендуемый срок проведения мероприятия
1	2	3	4	5	6	7	8	9	10	11	12
Ленинское	-	124	10	3,6	10.1	0,03	СОМ не требуется*	0,03	С	29,9	2021-2023 год
									Е	0,0	
									О	0,0	
									О	0,0	
									О	0,0	
									О	0,0	
									О	0,0	
									О	0,0	
									О	0,0	

* В связи с малой площадью и низкой полнотой насаждения проведение ВСП нецелесообразно.

Ведомость временной пробной площади и абрис лесного участка прилагаются (приложение 2 и 3 к Акту).

РЕКОМЕНДАЦИИ по проведению мероприятий, не относящихся к мероприятиям по предупреждению распространения вредных организмов.

На участке обнаружены аварийные деревья в количестве 3 шт. Рекомендуется проведение обследования аварийных деревьев, поскольку участок несёт высокую рекреационную нагрузку.

Дата проведения ЛПО 18.06.2021

Дата составления документа 23.06.2021

Исполнитель работ по проведению лесопатологического обследования:

Фамилия, имя и отчество (при наличии) Жильцова П.Ю.

Организация Филиал ФБУ "Рослесозащита" - "Центр защиты леса Ленинградской области"

Должность инженер-лесопатолог Подпись 

Телефон 8 (812) 552-73-55

Ведомость участков леса с выявленными несоответствиями таксационным описаниям

Субъект Российской Федерации	Ленинградская область	Лесничество	Рошинское
Участковое лесничество	Ленинское	Урочище (лесная дача)	-

Год проведения лесосурьейства	Номер квартала	Номер выдела	Площадь выдела, га	Целевое назначение лесов	Категория защитных лесов	ОЗУ	Источники данных	Номер лесопатологического выдела	Площадь лесопатологического выдела, га	Таксационная характеристика									Заложено пробных площадей		
										состав	порода	возраст, лет	средняя высота, м	средний диаметр, см	тип леса	полнота	бонитет	запас, куб м./га	количество, шт.	Общая площадь, га	
2005	124	10	3,60	защитные леса	Ленные леса: запрятные полосы лесов, расположенные вдоль водных объектов	нет	ТО	х	х	10С+Е	С	90	23	28	БР	0,7	2	280		20	21
2005							Ф	10.1	0,03	7СЗЕ	С	100	23	28	БР	0,4	2	161	1	0,03	

Условные обозначения:
ТО - таксационные описания
Ф - фактическая характеристика лесного насаждения

Исполнитель работ по проведению лесопатологического обследования:

Фамилия, имя и отчество (при наличии)

Жильцова П.Ю.

Подпись

Дата составления документа

28.06.2021

ВРЕМЕННАЯ ПРОБНАЯ ПЛОЩАДЬ № 1

1.1 Субъект Российской Федерации Ленинградская область
Лесничество Рощинское Участковое лесничество Ленинское
Урочище (дача) -

Квартал 124 Выдел 10 Площадь выдела 3,60 га.

Лесопатологический выдел 10.1 Площадь лесопатологического выдела 0,03 га.

1.2 Метод перече́та:

сплошной, ленты пере́чета, круговые площадки постоянного радиуса, реласкопические площадки
(нужное подчеркнуть)

Количество лент / площадок - шт.

Размеры площадок (длина x ширина / радиус) - м.

Размер временной пробной площади: 0,03 га.

1.3 Фактическая таксационная характеристика насаждения:

Состав 7СЗЕ возраст 100 лет;

тип леса БР полнота 0,4 бонитет 2

запас на га 161 кубм

возобновление отсутствует

1.4 Номер очага вредных организмов -

Тип очага вредных организмов : эпизодический, хронический (нужное подчеркнуть)

Фаза развития очага вредных организмов: начальная, нарастания численности, собственно вспышка, кризис (нужное подчеркнуть)

1.5 Причина ослабления, повреждения насаждения и время:

-

Состояние насаждения:

ослабленное лесное насаждение(насаждение с нарушенной устойчивостью).

Средневзвешенная категория состояния насаждения: 2,20

1.6 Назначенные мероприятия:

СОМ не требуется

Исполнитель работ по проведению лесопатологического обследования:

Фамилия, имя и
отчество (при
наличии)

Жильцова П.Ю.

Подпись



Дата составления документа

28.06.2021

ВЕДОМОСТЬ ПЕРЕЧЕТА ДЕРЕВЬЕВ
(для сплошного, ленточного и перечеа на круговых площадках постоянного радиуса)

Порода: **С** средневзвешенная категория состояния **2,6**

Степень толшины, см	Количество деревьев по категориям состояния, шт.																Всего	
	1		2		3		4		5		5 (а,б,в)			5 (г,д,е)			шт./куб.м	В том числе подлежит рубке, %
	Н	З	Н	З	Н	З	Н	З	Н	З	Н	З	О	Н	З	О		
1	2	3	4	5	6	7	8	9	10	11	12	13	14	15	16	17	18	19
8																	0/0	
12																	0/0	
16																	0/0	
20														2			2/0,64	16,60
24	1																1/0,48	
28	1																1/0,68	
32														1			1/0,9	23,30
36	1																1/1,16	
40																	0/0	
44																	0/0	
48																	0/0	
52																	0/0	
56																	0/0	
60																	0/0	
64																	0/0	
68																	0/0	
Итого, шт.	3													3			6	50
Итого, куб.м	2,32													1,54			3,86	1,54
Итого,% от запаса по породе	60,1													39,9			100	39,9

Причины назначения в рубку деревьев категорий состояния:

- 1 _____
- 2 _____
- 3 _____
- 4 _____

Порода: **Е** средневзвешенная категория состояния **1,00**

Степень толшины, см	Количество деревьев по категориям состояния, шт.																Всего	
	1		2		3		4		5		5 (а,б,в)			5 (г,д,е)			шт./куб.м	В том числе подлежит рубке, %
	Н	З	Н	З	Н	З	Н	З	Н	З	Н	З	О	Н	З	О		
1	2	3	4	5	6	7	8	9	10	11	12	13	14	15	16	17	18	19
8																	0/0	
12																	0/0	
16																	0/0	
20	1																1/0,33	
24																	0/0	
28																	0/0	
32	1																1/0,96	
36																	0/0	
40																	0/0	
44																	0/0	
48																	0/0	
52																	0/0	
56																	0/0	
60																	0/0	
64																	0/0	
68																	0/0	
Итого, шт.	2																2	
Итого, куб.м	1,29																1,29	
Итого,% от запаса по породе	100,0																100,0	

Причины назначения в рубку деревьев категорий состояния:

- 1 _____
- 2 _____
- 3 _____
- 4 _____

По насаждению: 7С3Е средневзвешенная категория состояния 2,2

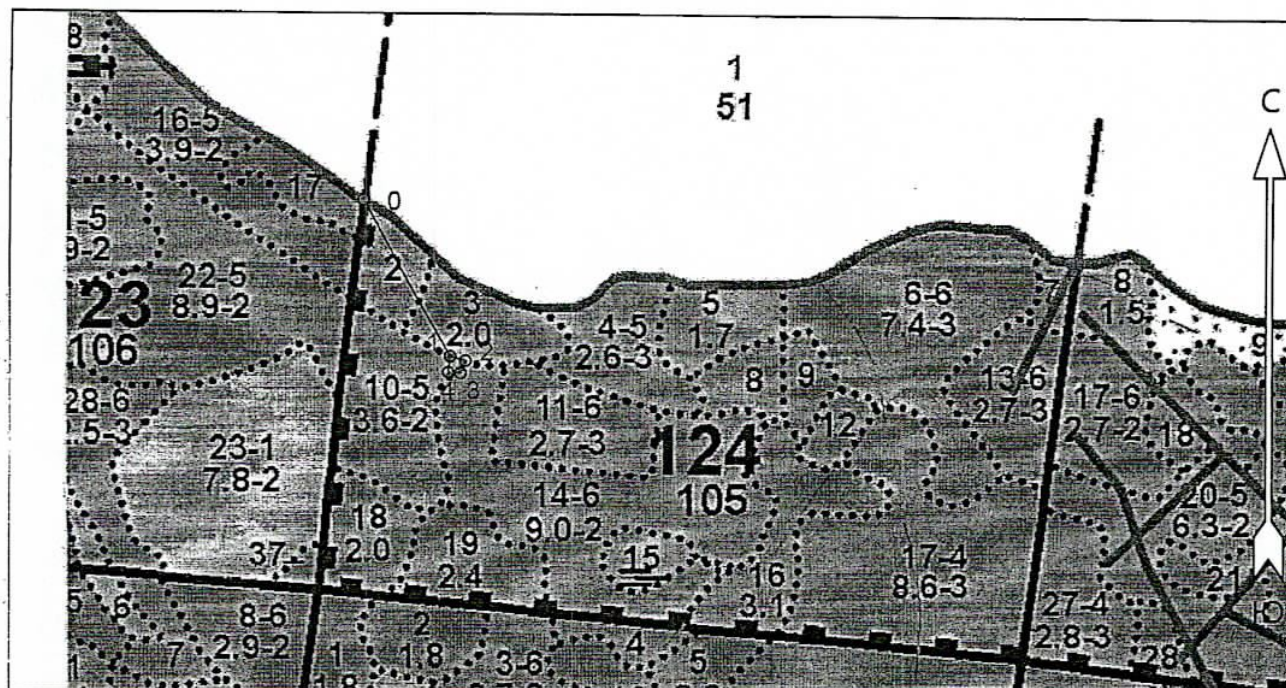
Степень толщины, см	Количество деревьев по категориям состояния, шт.																Всего	
	1		2		3		4		5		5 (а,б,в)			5 (г,д,е)			шт./куб.м	В том числе подлежат рубке, %
	Н	З	Н	З	Н	З	Н	З	Н	З	Н	З	О	Н	З	О		
1	2	3	4	5	6	7	8	9	10	11	12	13	14	15	16	17	18	19
8																	0/0	
12																	0/0	
16																	0/0	
20	1													2			3/0,97	12,4
24	1																1/0,48	
28	1																1/0,68	
32	1													1			2/1,86	17,5
36	1																1/1,16	
40																	0/0	
44																	0/0	
48																	0/0	
52																	0/0	
56																	0/0	
60																	0/0	
64																	0/0	
68																	0/0	
Итого, шт.	5													3			8	37,5
Итого, куб.м	3,61													1,54			5,15	1,54
Итого,% от запаса по насаждению	70,1													29,9			100,0	29,9

Условные обозначения: Н- не заселено (не поражено, не повреждено), З- заселено стволовыми вредителями (поражено болезнями, повреждено огнем), О - отработано вредителями.

Абрис участка

Рощинское лесничество
Ленинское участковое лесничество
кв. 124, выд. 10, лп. выд. 10.1, площадь лп. выд. 0,03 га.

Масштаб 1: 10000



Условные обозначения:

 - СОМ не требуется

N квартала	N выдела	N лесопато логическ ого выдела	Размеры ленты (круговой площадки) перече́та					Координаты начала, конца и поворотных точек лент перече́та/центров круговых площадок перече́та
			N ленты (площад ки)	длина, м	ширина, м	радиус, м	площа дь, га	
124	10	10.1					0,03	

Пространственное размещение лесопатологических выделов
(включается в Акт при выделении лесопатологических
выделов, для указания пространственного расположения
поврежденных и погибших насаждений)

Номера точек	Координаты		Длина, м
0-1	60.25218	29.75354	260,0
1-2	60.25013	29.75579	22,4

2-3	60.25007	29.75618	19,0
3-4	60.24991	29.75606	17,6
4-1	60.24992	29.75574	23,1

Исполнитель работ по проведению лесопатологического обследования:

Фамилия, имя и отчество (при наличии)

Жильцова П.Ю.

Подпись



Дата составления документа

28.06.2021

ФОТОТАБЛИЦА

Рощинское лесничество, Ленинское участковое лесничество
кв. 124, выд. 10, лп. выд. 10.1, площадь лп. выд. 0,03 га.

Общий вид санитарного состояния насаждения.

Фото №1

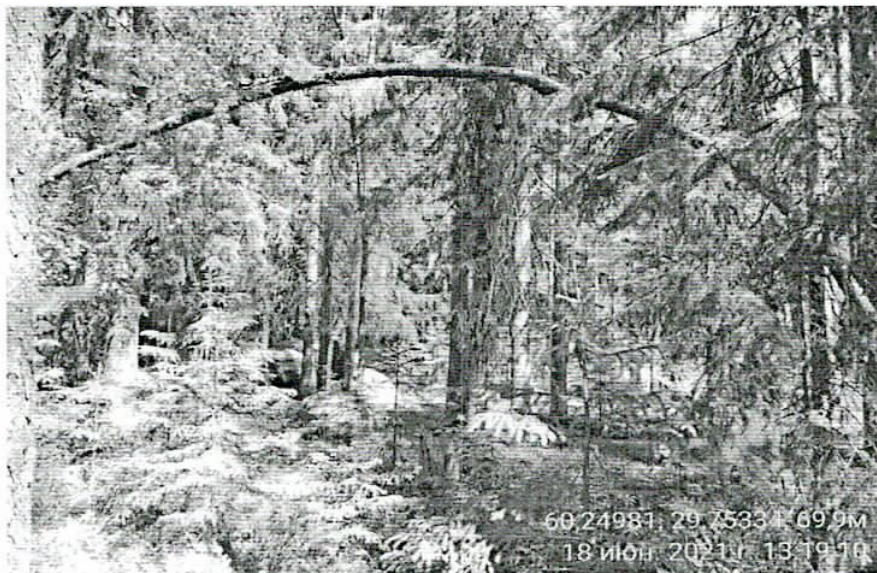


Фото №2



Исполнитель работ по проведению лесопатологического обследования:

Фамилия, имя и отчество (при наличии) Жильцова П.Ю. Подпись

Дата составления документа 28.06.2021