

**ПРОЕКТ
ЛЕСОВОССТАНОВЛЕНИЯ
(создание лесных культур)
на весну, осень 2021 г.**

Лесничество Лодейнопольское Участковое лесничество Ребовское

№ квартала 120 № выдела 8

Главная порода ель

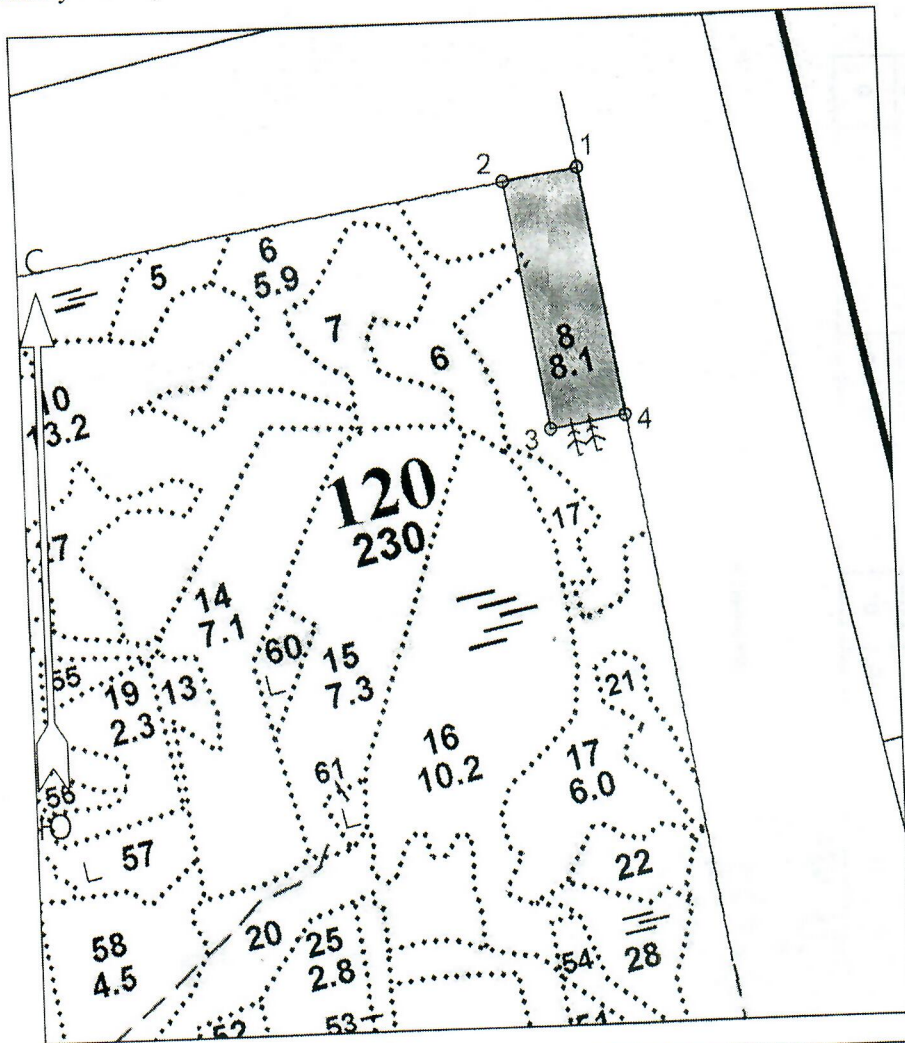
Вид культур сплошные
(сплошные, частичные, подпологовые, реконструкция)

Арендатор лесного участка АО «Оятский леспромхоз», договор аренды № 2-2008-12-200-3 от 16.12.2008 г. лесная декларация №9-2020 от 14.05.2020 г.
(наименование, № дог. аренды, декларация, дата)

Площадь участка, 3,3 (лесные культуры – 3,3) га.

Площадь подготовки почвы под л/к 3,3 га.

1. Категория лесокультурной площади: вырубка 2020 г. состояние очистки удовлетворительное, колво пней (валунов) на 1 га до 600 шт., гарь _____ г.; редина, пустырь, прогалина и т.д. _____
2. Рельеф, почвы, механический состав, степень влажности: равнинный, грубогумусные подзолистые, суглинистые.
3. Напочвенный покров (важнейшие растения-индикаторы) черника, майник.
4. Тип леса (тип вырубки), тип лесорастительных условий ЧС В2.
5. Наличие естественного возобновления (по породам), тыс.шт./га; размещение, средняя высота, м: отсутствует
6. Зараженность почвы вредителями, не проводилось в связи с отсутствием на восстанавливаемой площади признаков заселения вредных организмов.
7. Состав, возраст, полнота, класс бонитета реконструируемого насаждения: не планируется
8. Способ реконструкции: ширина и направление коридоров, кулис, площадь расчищенных коридоров от общей площади реконструируемого участка (в %): не планируется
9. Сроки и виды подготовки площади, применяемые машины и орудия весна, лето 2020 года, бороздами плугом ПЛ-1-1
10. Способы и время обработки почвы (механизированная, ручная, сплошная, полосами, бороздами, площадками и т.д.), глубина обработки почвы, применяемые машины и орудия: Трактором ТДТ-55А в сцепке с плугом ПЛ-1-1 бороздами глубиной до 30 см
11. Размещение и размеры площадок, полос, борозд на площади и их направление между бороздами 4,5 – 6,5 м, равномерно по площади
12. Метод и способ создания культур (посадка сеянцами, саженцами, посев рядовой, строчно-луночный, ручной, механизированный) под меч Колесова в 2 пласта
13. Количество посадочных (посевных) мест на 1 га, тыс.шт. 3,100
14. Размещение посадочных (посевных) мест, расстояние между рядами 4,5 – 6,5 м, в рядах 0,7 – 0,9 м
15. Схема смешения пород: Е Е Е Е
16. Потребность в посадочном (посевном) материале на 1 га 3,100 тыс.шт. (кг) и на всю площадь по породам: Е – 10230 шт.
17. Характеристика посадочного (посевного) материала по породам: возраст сеянцев, саженцев сеянцы ели, класс качества семян, их происхождение, нормальные, из Лодейнопольского питомника
18. Способ подготовки семян к посеву: не проводится



Условные обозначения	
Эксплуатационный участок	Неэксплуатационный участок

Площадь общая, га	Площадь эксплуатационная, га	
3.3	3.3	
Экспликация объекта		
Порядковый номер характерной (поворотной) точки	Геодезические координаты	
	X	Y
1	473818.66	3269782.88
2	473802.47	3269683.95
3	473474.56	3269737.78
4	473490.75	3269836.72
Номера точек	Румбы линий	Длина линий
1 - 2	ЮЗ 81° 00'	100
2 - 3	ЮВ 9° 00'	332
3 - 4	СВ 81° 00'	100
4 - 1	СЗ 9° 00'	332
Лесосека		
Номер лесосеки	Площадь лесосеки, га	
Основной полигон	3.3	

*-Координаты получены при помощи GARMIN GPSmap 62 (указывается наименование и марка прибора, с помощью которого определены географические координаты). Географические координаты пересчитаны в геодезические координаты в системе координат МСК-47 Ленинградской области – зона 3

19. Виды и способы ухода, их кратность:

1 год – оправка после посадки

2 год – уход за лесными культурами (выкашивание травы в междурядьях, удаление сорняков)





3 год – уход за лесными культурами (уничтожение травяной и нежелательной древесной растительности)

20. Виды и способы лесоводственных уходов, их кратность: по мере необходимости

21. Противопожарные мероприятия, протяженность, ширина мин полос: по периметру частично

22. Намечаемый год перевода культур в лесопокрытую площадь 2029 год

23. Показатели оценки восстанавливаемых лесов для признания работ по лесовосстановлению завершенными (возраст, количество деревьев главных лесных пород, средняя высота): в соответствии с Приложением 3 Правил лесовосстановления

Составил:	<u>Инженер ПО АО «Оятский леспромхоз»</u> (должность)	<u>Остапенко И.И.</u> (Ф.И.О.)	 (подпись)	<u>15.06.2021</u> г
Проверил:	<u>Лесничий Ребовского участкового лесничества</u> (должность)	<u>Кабанов А.А.</u> (Ф.И.О.)	 (подпись)	<u>15.06.2021</u> г
Согласовано с внесением следующих замечаний:	—			
	<u>Инженер по лесовосстановлению</u> (должность)	<u>Степанович А.А.</u> (Ф.И.О.)	 (подпись)	<u>21.06.2021</u> г
	<u>Главный лесничий</u> (должность)	<u>Леонтьев В.Н.</u> (Ф.И.О.)	 (подпись)	<u>21.06.2021</u> г

