

ПРОЕКТ
ЛЕСОВОССТАНОВЛЕНИЯ
(создание лесных культур)
на весну, осень 2021 г.

Главная порода Сосна

Вид культур сплошные
(сплошные, подпологовые, реконструкция)

Арендатор лесного участка ООО «ИКЕА Индастри Тихвин», дог. 2-2008-12-79-3 от 10.12.2008 г., лесная декларация № 5-2019 от 31.10.19 г.

(наименование, № дог.аренды, декларация, дата)

Площадь участка 5,1 га

План участка

Лесничество (лесопарк) Тихвинское

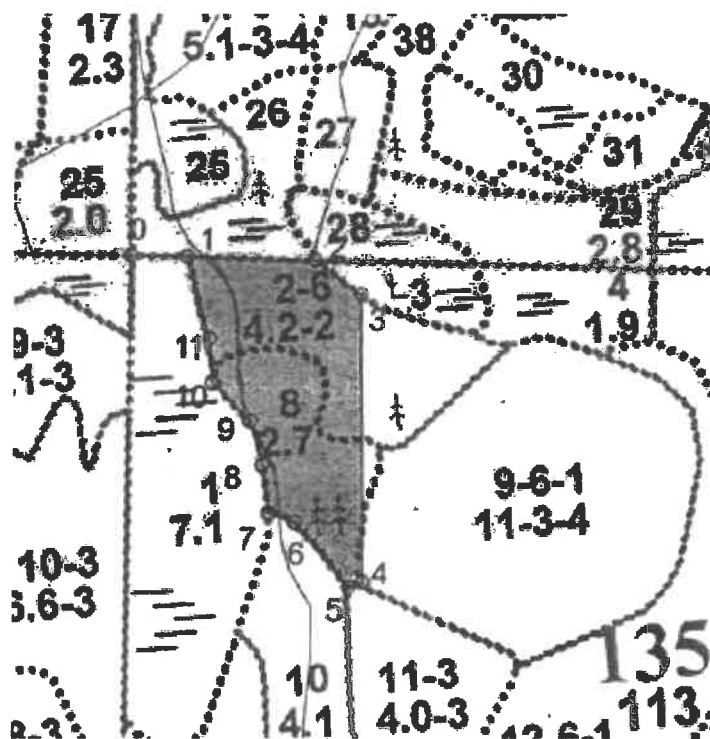
Участковое лесничество Паше-Капецкое

Урочище (при наличии) _____

Номер (а) лесного квартала 135

Номер (а) лесотаксационного выдела в.2 (2,5 га); в.8 (2,6 га)

Масштаб 1:10000



Площадь общая, га
5,2/5,1 га

Экспликация участка						
Номер а точек	Геодезические координаты		Направление румбы (азимуты) линий, °		Длина линий, м	
	Геодезическая широта	Геодезическая долгота				
Привязка						
0-1				81		69
Объект						
Катег. земель	Площадь участка, га	Номера точек	Геодезические координаты		Направление румбы (азимуты) линий, °	Длина линий, м
			Геодезическая широта	Геодезическая долгота		
	5,1	1-2	1570999.0273854837	445887.3389272457	81	150
		2-3	1571147.700041925	445882.7978214547	117	68
		3-4	1571204.8983430183	445844.1032193238	169	342
		4-5	1571221.3052647465	445504.1253659883	242	18
		5-6	1571201.0426331381	445497.7722097439	310	99
		6-7	1571139.7779415234	445569.5935949264	279	32
		7-8	1571103.6385807502	445582.7992462972	329	52
		8-9	1571084.274615501	445627.5841807853	340	63
		9-10	1571072.9833038019	445692.1062800661	309	60
		10-11	1571032.9259429194	445734.8683858085	346	52
		11-1	1571028.649439324	445786.0038120085	334	100

НЭП 0,1 га – дорога

* - Геодезические координаты получены при помощи Garmin GPS64 (указывается наименование и марка прибора, с помощью которого определены геодезические координаты) в системе координат МСК-47 зона 1 (указывается система координат, в которой представлены геодезические координаты, рекомендуем предоставлять геодезические координаты в местной системе МСК 47 с указанием зоны)

1. Категория лесокультурной площади: (вырубка 2019 г.) состояние очистки удовлетворительно, очистка проведена в соответствии с технологической картой кол-во пней (валунов) на 1 га 450-500 шт. гарь - г.; редина, пустырь, прогалина и т.д.
2. Рельеф, почвы, механический состав, степень влажности равнинный, супесчаные, свежие
3. Напочвенный покров (важнейшие растения-индикаторы) черника, режсе брусника, майник
4. Тип леса (тип вырубки), тип лесорастительных условий в.2-ЧС А2, в.8-ЧС-А2
5. Наличие естественного возобновления (по породам), Ель 0,6 тыс.шт./га; размещение неравномерное, средняя высота 1,5 м
6. Зараженность почвы вредителями, вид в связи с отсутствием признаков заселения вредных организмов, обследование на лесном участке не проводилось
7. Состав, возраст, полнота, класс бонитета реконструируемого насаждения не проектируется
8. Способ реконструкции: ширина и направление коридоров, кулис, площадь расчищенных коридоров от общей площади реконструируемого участка (в %) не проектируется
9. Сроки и виды подготовки площади, применяемые машины и орудия: осень 2020 г. трактор Тимберджек с культиватором Bracke T26b
10. Способы и время обработки почвы (механизированная, ручная, сплошная, полосами, бороздами, площадками и т.д.), глубина обработки почвы, применяемые машины и орудия

ноябрь 2020 г, трактор Тимберджек с культиватором Враске Т26б, бороздами через 3,5-4,0 м, глубина обработки 30-35 см

11. Размещение и размеры площадок, полос, борозд на площади и их направление борозды через 3,5-4,0 м., прямолинейные с С на Ю или с плавным искривлением.

12. Метод и способ создания культур (посадка сеянцами, саженцами, посев рядовой, строчно-луночный, ручной, механизированный) ручная посадка посадочной трубой «Поттипутки»

13. Количество посадочных (посевных) мест на 1 га, тыс.шт. 4000 шт. на га

14. Размещение посадочных (посевных) мест, расстояние между рядами 3,5-4,0, в рядах 0,6 м в количестве 4000 шт на га

15. Схема смешения пород С-С-С

16. Потребность в посадочном (посевном) материале на 1 га Сосна 4,0 тыс.шт. на га. тыс.шт. (кг) и на всю площадь по породам Сосна 20 400 шт.

17. Характеристика посадочного (посевного) материала по породам: возраст сеянцев, саженцев стандартные сеянцы сосны ОКС, класс качества семян, их происхождение, лесосеменной район _____

18. Способ подготовки семян к посеву _____

19. Виды и способы агротехнических уходов, их кратность: 2022 г- уничтожение травянистой растительности в рядах культур, дополнение по мере необходимости; 2023 г - уничтожение травянистой и древесной растительности в рядах культур и междурядьях


20. Виды и способы лесоводственных уходов, их кратность: 2026 г – уничтожение или предупреждение травянистой и нежелательной древесной растительности; 2028 г - уничтожение или предупреждение травянистой и нежелательной древесной растительности


21. Противопожарные мероприятия, протяженность, ширина мин полос полос создание мин. полос по периметру участка и уход за ними шириной 1,4м;

22. Намечаемый год перевода культур в лесопокрытую площадь 2030 год

23. Показатели оценки восстанавливаемых лесов для признания работ по лесовосстановлению завершенными (возраст, количество деревьев главных лесных пород, средняя высота) Возраст 10 лет, количество деревьев не менее 2,0 тыс. шт/га, высота 1,0 м.

Составил (арендатор): аудитор по л/р Троицкая М.В.  «02 марта 2021 г»
(должность) (Ф.И.О.) (подпись) (дата)

Проверил (лесничий): Паше-Капелюцкого уч.л-ва Березкин А.В.  « 02.03.21 »
(Ф.И.О.) (подпись) (дата)

Проверил (инженер по л/в): инж.1 кат. Амосова Д.А.  « 02.03.2021 »
(Ф.И.О.) (подпись) (дата)

Учтено с внесением следующих замечаний _____

Главный лесничий: Захаров Н.Ю.  « 02.03.2021 »
(Ф.И.О.) (подпись) (дата)

