

**ПРОЕКТ
ЛЕСОВОССТАНОВЛЕНИЯ**
(создание лесных культур)
на весну, осень 2021 г.

Лесничество Подпорожское Участковое лесничество Пертозерское

№ квартала 75 № выдела 1,2

Главная порода Ель

Вид культур сплошные

(сплошные, подпологовые, реконструкция)

Арендатор лесного участка: ООО «СВИРЬЛЕС» № 2-2008-12-132-3 от 16.12.2008 г.

(наименование, № дог.аренды, декларация, дата)

Площадь участка 3,6 га

План участка, масштаб 1:10 000

Лесные культуры — посадка — 3,6 га

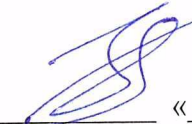
выд.1 — 3,5 га

выд.2 — 0,1 га

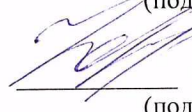
1. Категория лесокультурной площади: вырубка 2020 г.
- состояние очистки проведена в соответствии с технологической картой разработки лесосеки,
- кол-во пней (валунов) на 1 га 700 шт.,
(гарь _____ г.; редины, пустырь, прогалины и т.д.) _____
2. Рельеф, почвы, механический состав, степень влажности рельеф равнинный, суглинок, в низких местах с повышенным накоплением влаги
3. Напочвенный покров (важнейшие растения-индикаторы) травяной черника
4. Тип леса (тип вырубки), тип лесорастительных условий ЧВ В3; ЧС В2
(долгомошно-вейниковые, кипрейные)
5. Наличие естественного возобновления (по породам), тыс.шт./га; размещение, средняя высота, м не имеется
6. Зараженность почвы вредителями, вид в связи с отсутствием признаков заселения вредных организмов, обследование на лесном участке не проводилось
7. Состав, возраст, полнота, класс бонитета реконструируемого насаждения ---
8. Способ реконструкции: ширина и направление коридоров, кулис, площадь расчищенных коридоров от общей площади реконструируемого участка (в %) ---
9. Сроки и виды подготовки площади, применяемые машины и орудия вечна 2021 г., механизированная, трактор ТДТ-55
10. Способы и время обработки почвы (механизированная, ручная, сплошная, полосами, бороздами, площадками и т.д.), глубина обработки почвы, применяемые машины и орудия весна 2021 г., механизированная бороздами глубиной до 15 см, трактор ТДТ-55 с плугом ПКЛ-70
11. Размещение и размеры площадок, полос, борозд на площади и их направление борозды шириной до 0,7 м через 3,5-4,5 м
12. Метод и способ создания культур (посадка сеянцами, саженцами, посев рядовой, строчно-луночный, ручной, механизированный) посадка сеянцами ручная
13. Количество посадочных (посевных) мест на 1 га, тыс.шт. 3,0
14. Размещение посадочных (посевных) мест, расстояние между рядами 3,5-4,5 м, в рядах до 0,5 м
15. Схема смешения пород Е-Е-Е
16. Потребность в посадочном (посевном) материале на 1 га 3,0 - ель тыс.шт.(кг) и на всю площадь по породам 10,8 - ель тыс.шт.(кг)
17. Характеристика посадочного (посевного) материала по породам (возраст, происхождение сеянцев) стандартные сеянцы ели европейской с ОКС, паспорт № 2/2/8 от 15.10.2020 г., Винницкий питомник Подпорожского лесничества Ленинградской области (Гонгинское участковое лесничество кв.9б в.50),
класс качества семян, их происхождение, лесосеменной район _____
18. Способ подготовки семян к посеву _____
19. Виды и способы агротехнических уходов, их кратность: ручная оправка от завала травой и почвой, выжимание морозом – однократно; дополнение лесных культур – однократно
20. Виды и способы лесоводственных уходов, их кратность: уничтожение травянистой и древесной растительности в рядах – одно-двукратно
21. Противопожарные мероприятия, протяженность, ширина мин создание минерализованных полос протяженностью 0,49 км, шириной 1 м
22. Намечаемый год перевода культур в лесопокрытую площадь 2029-30 г.

23. Показатели оценки восстанавливаемых лесов для признания работ по лесовосстановлению завершёнными (возраст, количество деревьев главных лесных пород, средняя высота) В соответствии с приложением 3 Правил лесовосстановления


Составил: мастер леса Запольский Р.Ю.
(должность) (Ф.И.О.)

 « 05 » 04. 21
(подпись, дата)

Проверил: лесничий уч. лес-ва Кукоев В.Д.
(должность) (Ф.И.О.)

 « 05 » 04. 21
(подпись, дата)

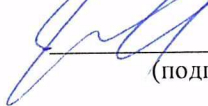
Проверил: инженер ЛВС Туркина О.Н
(должность) (Ф.И.О.)

 « 05 » 04. 21
(подпись, дата)

Согласовано с внесением следующих замечаний По факту

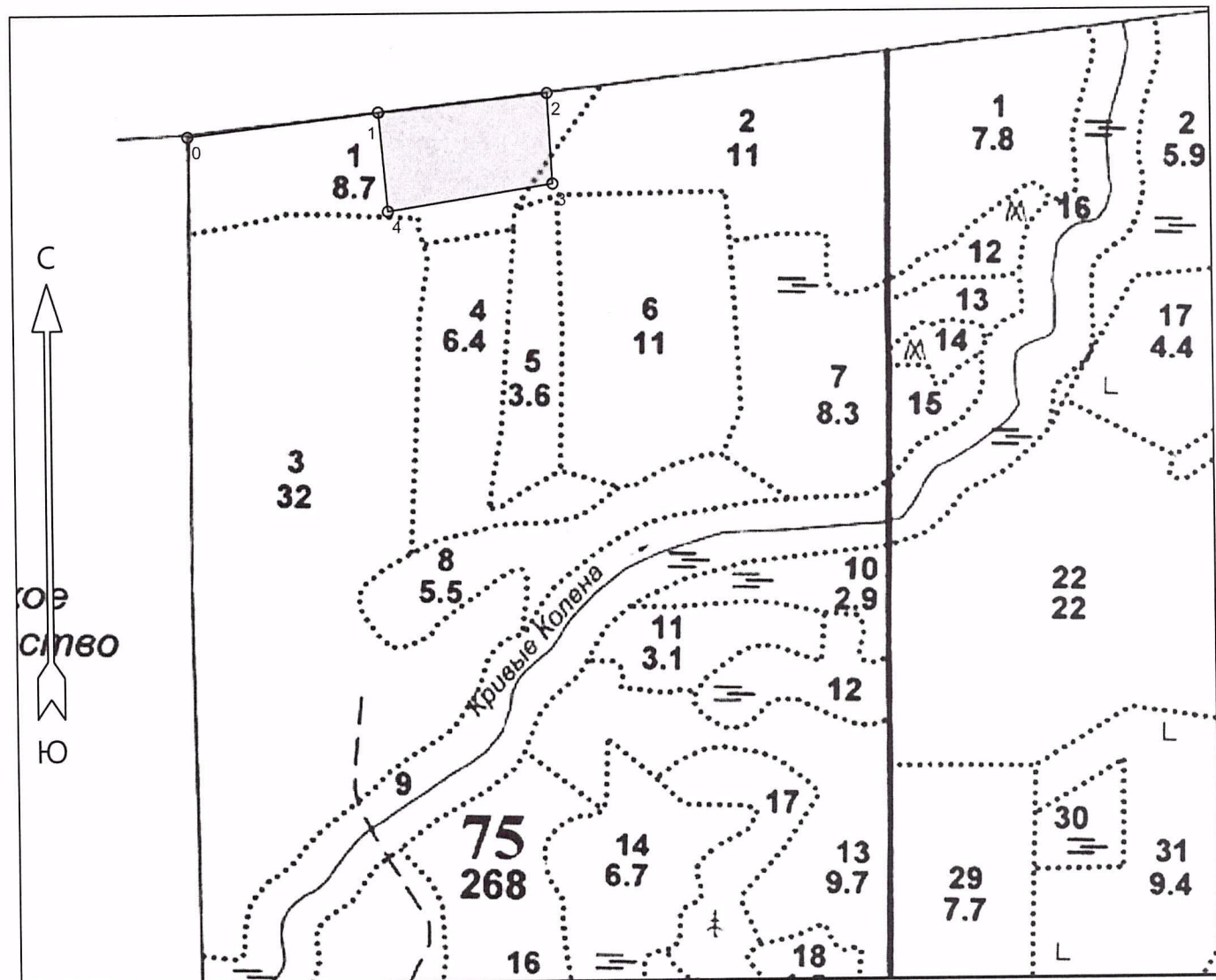
создания АК утолщителя № 17, 21

Главный лесничий: Герасов Н.Л.
(Ф.И.О.)

 « 05 » 04. 21
(подпись, дата)

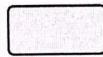
План участка для создания лесных культур в 2021 году

Лесничество Подпорожское
 Участковое лесничество Пертозерское
 Урочище (при наличии)
 Номер(а) лесного квартала 75
 Номер(а) лесотаксационного выдела 1,2
 Масштаб 1 : 10000



Условные обозначения

Эксплуатационный участок



Площадь общая, га		Площадь эксплуатационная, га	
3.6			
Экспликация объекта			
Порядковый номер характерной (поворотной) точки	Геодезические координаты		
	X	Y	
Привязка			
0	542641.569	3294808.602	
Лесосека			

1	542680.036	3295092.594
2	542709.698	3295344.370
3	542574.850	3295353.163
4	542532.741	3295107.227
Номера точек Румбы линий Длина линий		
Привязка		
0 - 1	СВ 83°.00'	286.0
Лесосека		
1 - 2	СВ 84°.00'	253.0
2 - 3	ЮВ 3°.00'	135.0
3 - 4	ЮЗ 81°.00'	249.0

4 - 1	СЗ 5°.00'	148.0
Лесосека		
Номер лесосеки		Площадь лесосеки, га
Основной полигон		3.6

* - Координаты получены при помощи навигатора GARMIN ETREX LEGEND HCX. Географические координаты пересчитаны в геодезические координаты в системе координат МСК-47 Ленинградской области - зона 3