

УТВЕРЖДАЮ:
*Председатель комитета по управлению
лесными ресурсами Ленинградской области*

должность
Генкин П. А.

фамилия, имя и отчество (при наличии)
15.06.2021

дата

Акт
лесопатологического обследования № 002-ПР-11-21/47

лесных насаждений Приозерского (лесничество)
Ленинградской области (субъект Российской Федерации)

Способ лесопатологического обследования:

1. Визуальный

☐

2. Инструментальный

☒

Место проведения

Участковое лесничество	Урочище (дача)	Квартал	Выдел	Площадь выдела, га	Лесопатологи- ческий выдел	Площадь лесопатологи- ческого выдела, га
Кучеровское	-	164	11	8,6	11.2	0,4

Лесопатологическое обследование проведено на общей площади 0,4 га.

Кадастровый номер участка:

б/н

Документ о праве пользования :
(для участков, предоставленных в постоянное (бессрочное) пользование, аренду)
договор аренды от 16.12.2008 г. №2-2008-12-180-3, заготовка древесины

(тип документа о праве пользования, дата, номер, вид разрешенного использования лесов)

(раздел включается в акт в случае проведения лесопатологического обследования
инструментальным способом)

2.1. Лесничество			инструментальным способом)	
Участковое лесничество			Приозерское	
Урочище (дача)			Кучеровское	
Квартал	164	Выдел	11	Лесопатологический выдел 11.2

Наличие ограничений или особенностей участка, влияющих на назначение СОМ: _____ ограничения отсутствуют

(отметка о наличии ООПТ, ОЗУ, водоохранной зоны, радиоактивного загрязнения лесов, угрозы возникновения очагов вредных организмов или пожарной опасности в лесах и др.).

2.2. Фактическая таксационная характеристика лесного насаждения соответствует (не соответствует) таксационному описанию (нужное подчеркнуть).

Причины несоответствия:

Ведомость насаждений с выявленными несоответствиями таксационным описаниям приведена в приложении I к Акту

2.3. Состояние насаждений:

с нарушенной устойчивостью (средневзвешенная категория состояния $\geq 1,51 - \leq 4,50$)

с утраченной устойчивостью (средневзвешенная категория состояния $\geq 4,51$)

устойчивое (средневзвешенная категория состояния $< 1,50$)

2.4. Причины ослабления, повреждения, средневзвешенная категория состояния:

Бурелом старый (822), Востровал старый (821), Короед-типограф (343).

$$\overline{CKC=4,6}$$

2.4.1. Заселено (отработано) стволовыми вредителями:

Вид вредителя	Порода	Встречаемость заселенных деревьев, % от запаса породы	Встречаемость отработанных деревьев, % от запаса породы	Степень заселения лесного насаждения (слабая, средняя, сильная)
1	2	3	4	5
Короед-типограф (343)	Е	0	90	-

2.4.2. Повреждено огнем:

Вид пожара	Порода	Состояние корневых лап		Состояние корневой шейки		Высушивание луба		Обугленность древесины более 1/3 высоты ствола	
		процент поврежденных огнем корней	процент деревьев с данным повреждением	Обугленность древесины корневой шейки по окружности (1/4;2/4;3/4;более3/4)	процент деревьев с данным повреждением	по окружности (1/4;2/4;3/4;более3/4)	процент деревьев с данным повреждением	по окружности ствола (менее1/2;более1/2)	процент деревьев с данным повреждением
на обследованных участках не обнаружено									

2.4.3. Поражено болезнями:

Болезнь / возбудитель	Порода	Встречаемость, % от запаса насаждения	Степень поражения лесного насаждения (слабая, средняя, сильная)
на обследованных участках не обнаружено			

2.5. Выборке подлежит 90 % деревьев (указывается общий % запаса деревьев, подлежащий рубке, от общего запаса насаждения), в том числе:

без признаков ослабления
(причины назначения) _____ %

ослабленных _____ %
(причины назначения) _____

сильно ослабленных
(причины назначения) 0,0 %

усыхающих
(причины назначения) 0,0 %

свежего сухостоя	0,0	%
------------------	-----	---

свежего ветровала	0,0	%
-------------------	-----	---

свежего бурелома	0,0	%
------------------	-----	---

старого сухостоя	10,0	%
------------------	------	---

старого ветровала	25,0	%
-------------------	------	---

старого бурелома	<u>55,0</u>	<u>%</u>
------------------	-------------	----------

2.6. Полнота лесного насаждения после уборки деревьев, подлежащих рубке, составит 0,1

Критическая полнота для данной категории лесных насаждений и преобладающей породы составляет 0,3

ЗАКЛЮЧЕНИЕ к инструментальному обследованию участка

С целью предотвращения негативных процессов, снижения ущерба от их воздействия, назначено:

Участковое лесничество	Урочище (дача)	Квартал	Выдел	Площадь выдела, га	Лесопатологический выдел	Площадь лесопатологического выдела, га	Вид мероприятия	Площадь мероприятия, га	Породы	Доля выбираемой древесины по запасу %	Рекомендуемый срок проведения мероприятия
1	2	3	4	5	6	7	8	9	10	11	12
Кучеровское	-	164	11	8,60	11.2	0,40	СРС	0,4	Е	90	2021-2023 год
										90	

Ведомость временной пробной площади и абрис лесного участка прилагаются (приложение 2 и 3 к Акту).

РЕКОМЕНДАЦИИ по проведению мероприятий, не относящихся к мероприятиям по предупреждению распространения вредных организмов.

Посадка лесных культур

Дата проведения ЛПО 29.04.2021

Дата составления документа 28.05.2021

Исполнитель работ по проведению лесопатологического обследования:

Фамилия, имя и отчество (при наличии) Троицкая Т.В.

Организация Филиал ФБУ "Рослесозащита" - "Центр защиты леса Ленинградской области"

Должность инженер-лесопатолог Подпись

Телефон 8 (812) 552-73-55

Ведомость участков леса с выявленными несоответствиями таксационным описаниям

Субъект Российской Федерации	Ленинградская область	Лесничество	Приозерское
Участковое лесничество	Кучеровское	Урочище (лесная дача)	-

1	Год проведения лесопутейных работ	Номер квартала	Номер выдела	Площадь выдела, га	Лесное назначение лесов	Категория защитных лесов	ОЗУ	Источники данных	Номер лесопатологического выдела	Площадь лесопатологического выдела, га	Таксационная характеристика									Заложено пробных площадей	
											состав	порода	возраст, лет	средняя высота, м	средний диаметр, см	тип леса	плотность	бонитет	запас, куб м/га	количество, шт.	Общая площадь, га
		2	3	4	5	6	7	8	9	10	11	12	13	14	15	16	17	18	19	20	21
								ТО	х	х											
								Ф													

Условные обозначения:

ТО - таксационные описания
Ф - фактическая характеристика лесного насаждения

Исполнитель работ по проведению лесопатологического обследования:

Фамилия, имя и отчество (при наличии)

Троицкая Т.В.

Подпись

Дата составления документа

28.05.2021

ВРЕМЕННАЯ ПРОБНАЯ ПЛОЩАДЬ № 1

1.1 Субъект Российской Федерации Ленинградская область
Лесничество Приозерское Участковое лесничество Кучеровское
Урочище (дача) -

Квартал 164 Выдел 11 Площадь выдела 8,6 га.

Лесопатологический выдел 11.2 Площадь лесопатологического выдела 0,4 га.

1.2 Метод перече́та:

сплошной, ленты пере́чета, круговые площадки постоянного радиуса, реласкопические площадки (нужное подчеркнуть)

Количество лент / площадок - шт.

Размеры площадок (длина x ширина / радиус) - м.

Размер временной пробной площади: - га.

1.3 Фактическая таксационная характеристика насаждения:

Состав 10Е возраст 110 лет;

тип леса ЧС полнота 0,7 бонитет 3

запас на га 316 кбм

возобновление -

1.4 Номер очага вредных организмов -

Тип очага вредных организмов : эпизодический, хронический (нужное подчеркнуть)

Фаза развития очага вредных организмов: начальная, нарастания численности, собственно вспышка, кризис (нужное подчеркнуть)

1.5 Причина ослабления, повреждения насаждения и время:

Бурелом старый (822), Ветровал старый (821), Коросед-типограф (343).

Состояние насаждения:

погибшее лесное насаждение(насаждение с утраченной устойчивостью).

Средневзвешенная категория состояния насаждения:

4,6

1.6 Назначенные мероприятия:

СРС

Исполнитель работ по проведению лесопатологического обследования:

Фамилия, имя и
отчество (при
наличии)

Троицкая Т.В.

Подпись



Дата составления документа

28.05.2021

ВЕДОМОСТЬ ПЕРЕЧЕТА ДЕРЕВЬЕВ
(для сплошного, ленточного и перечета на круговых площадках постоянного радиуса)

Порода	средствзвешенная категория состояния																Всего	
	Количество деревьев по категориям состояния, шт.																	
	1		2		3		4		5		5 (а,б,в)			5 (г,д,е)			шт./куб.м	в том числе подзащит рублев. %
Н	З	Н	З	Н	З	Н	З	Н	З	Н	З	О	Н	З	О	18		
1	2	3	4	5	6	7	8	9	10	11	12	13	14	15	16	17	18	19
<p>В соответствии с п.47 Приказа Минприроды России от 09.11.2020 №910 "Об утверждении Порядка проведения лесопатологических обследований и формы акта лесопатологического обследования"</p> <p>"в лесных насаждениях с наличием погибших деревьев, составляющих более 50% от запаса насаждения, поврежденного в результате воздействия сильных ветров, тяжести снега, затопления, упавших в результате пожара, назначение СОМ проводится визуально, а недостающая информация переносится из таксационных описаний..."</p>																		
Итого, шт.																		
Итого, куб.м																		
Итого, % от запаса по породе																		

Причины назначения в рубку деревьев категорий состояния:

- 1
- 2
- 3
- 4

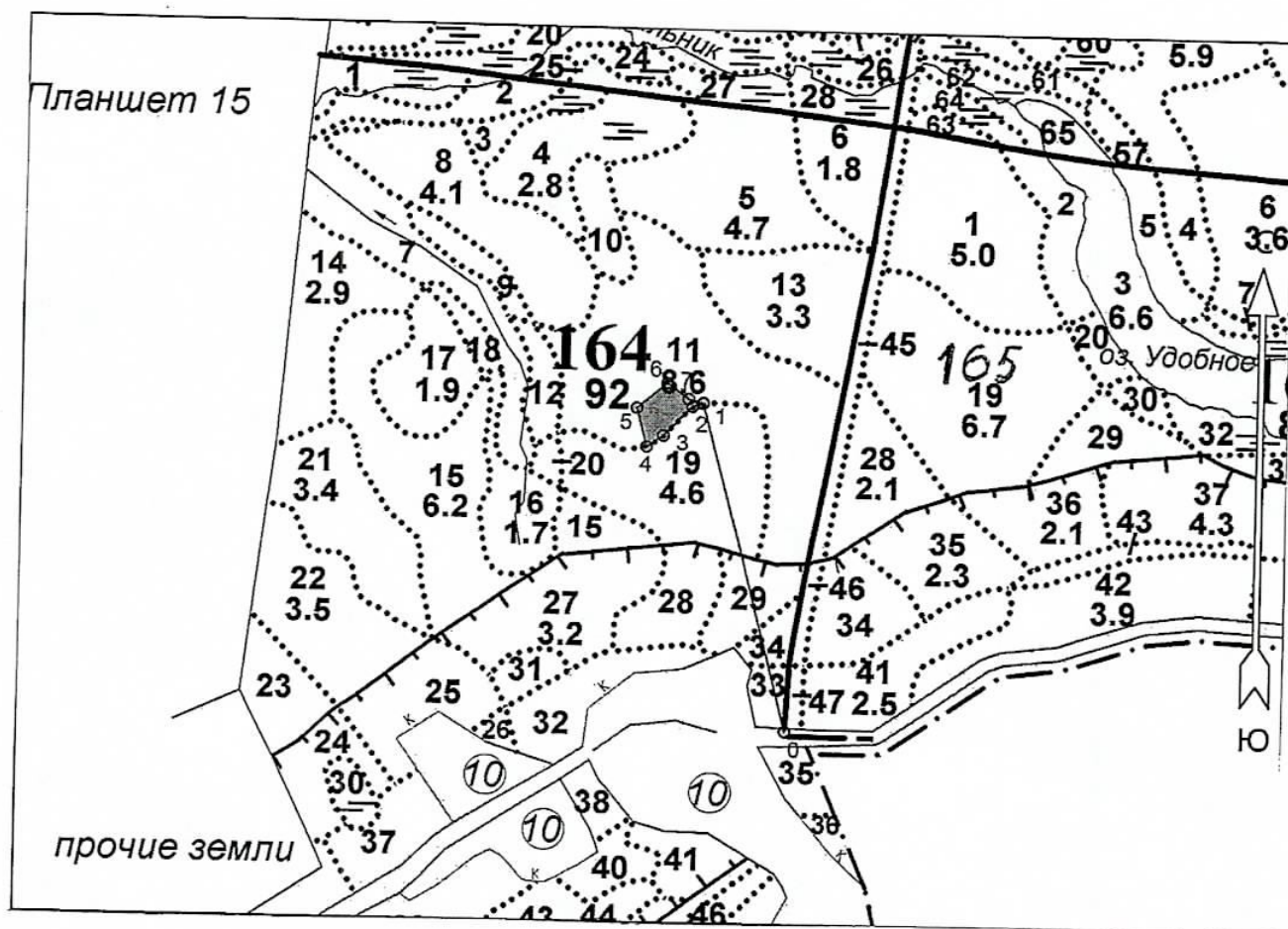
По насаждению: _____ средствзвешенная категория состояния _____

Порода	средствзвешенная категория состояния																Всего	
	Количество деревьев по категориям состояния, шт.																	
	1		2		3		4		5		5 (а,б,в)			5 (г,д,е)			шт./куб.м	в том числе подзащит рублев. %
Н	З	Н	З	Н	З	Н	З	Н	З	Н	З	О	Н	З	О	18		
1	2	3	4	5	6	7	8	9	10	11	12	13	14	15	16	17	18	19
Итого, шт.																		
Итого, куб.м																		
Итого, % от запаса по насаждению																		


Условные обозначения: Н- не заселено (не поражено, не повреждено), З- заселено стволовыми вредителями (поражено болезнями, повреждено огнем), О - отработано вредителями.

Абрис участка
Приозерское лесничество
Кучеровское участковое лесничество
Кв. 164, выд. 11, лп. выд. 11.2, площадь 0,4 га.

Масштаб 1: 10000



Условные обозначения:

 - Санитарная рубка сплошная


N квартала	N выдела	N лесопатологического выдела	Размеры ленты (круговой площадки) перечета					Координаты начала, конца и поворотных точек лент перечета/центров круговых площадок перечета
			N ленты (площадки)	длина, м	ширина, м	радиус, м	площадь, га	
164	11	11.2					0,4	

Пространственное размещение лесопатологических выделов
(включается в Акт при выделении лесопатологических
выделов, для указания пространственного расположения
поврежденных и погибших насаждений)

Номера точек	Координаты		Длина, м
0-1	60.46630852	29.97653176	503
1-2	60.47068889	29.97426877	16
2-3	60.47064107	29.97399402	60
3-4	60.47024795	29.97325787	29
4-5	60.47009676	29.97282844	60
5-6	60.47061452	29.9725616	56
6-7	60.47094347	29.97333966	38
7-1	60.47074187	29.97389178	22

Исполнитель работ по проведению лесопатологического обследования:

Фамилия, имя

и отчество (при наличии) Троицкая Т.В. Подпись 

Дата составления документа 28.05.2021

ФОТОТАБЛИЦА

Приозерское, Кучеровское участковое лесничество, кв. 164, выд. 11, лп.выд. 11.2, площадь 0,4 га.
Общий вид санитарного состояния насаждения.

Фото №1

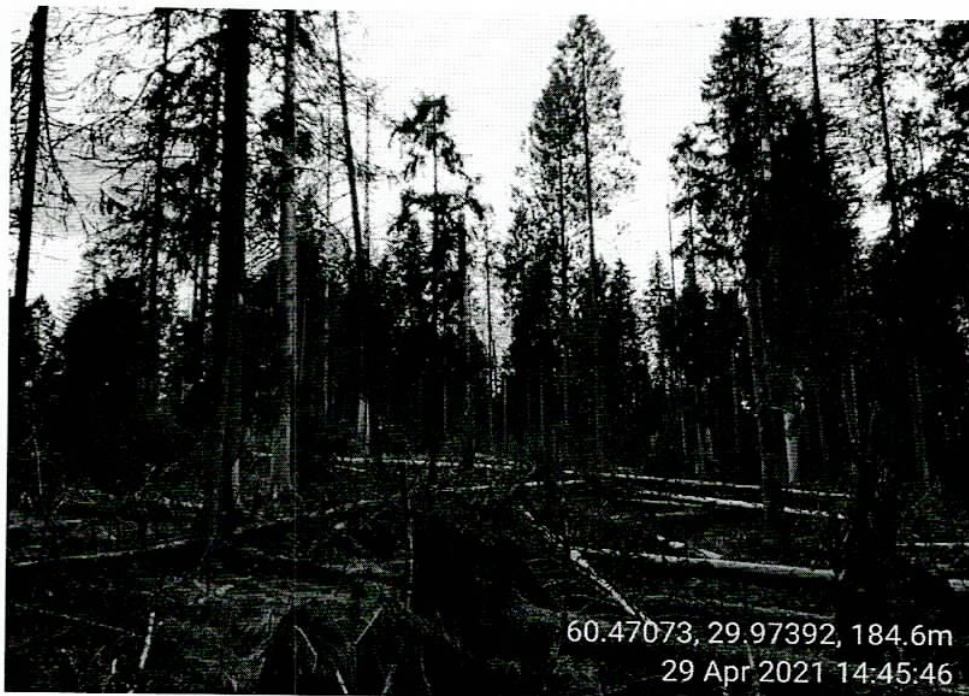


Фото №2

