

«УТВЕРЖДАЮ»
Генеральный директор ООО «Стройнэт»

_____ / Митин В.Т.

« 15 02 » 2021 г.



ПРОЕКТ УХОДА ЗА ЛЕСАМИ

Наименование вида (видов) мероприятий по уходу за лесами Проходная рубка
Арендатор лесного участка ООО «Стройнэт»

Договор аренды лесного участка № 20/3-2009-11 от 02.11.2009 г

Лесничество Лодейнопольское Участковое лесничество Свирское

№ квартала 159 № выдела 33,34

Вид целевого назначения лесов защитные леса

Категория защитных лесов леса, выполняющие функции защиты природных и иных объектов

Площадь участка, 12,9 га

1. Этапы и сроки проведения работ, учета и оценки их результатов

Планируемое время проведения ухода – 1-4 квартал 2021 г (в период действия лесной декларации с учетом предоставляемой отсрочки). Учет и оценка результатов проведения ухода осуществляется при осмотре лесосеки после окончания лесосечных работ.

2. Характеристика лесорастительных условий лесного участка (в том числе рельефа, гидрологических условий, почвы):

Выд.33: рельеф- слегка возвышенный, тип леса – сосняк брусничник (БР), тип условий местопроизрастания (А2), почвы песчаные сухие.

Выд. 34: рельеф- равнинный, тип леса – сосняк черничник (ЧС), тип условий местопроизрастания (А2), почвы песчаные свежие.

3. Исходная характеристика насаждения до проведения мероприятий по уходу за лесами и проектируемая характеристика насаждения после проведения мероприятий по уходу за лесами

Выдел	Площадь, га	Состав древостоя	Возраст, лет	Высота, м	Диаметр, см	Запас на 1 га, м ³	Сомкнутость, полнота	Подрост (состав, возраст, высота, количество, тыс.шт./га)
1	2	3	4	5	6	7	9	10
Исходная характеристика								
33	9,7	10С+Б	65	19	22	256	08	-
34	3,2	8С2Б	75	22 21	24 20	302	08	-
Проектируемая характеристика								
33	9,7	10С+Б	65	19	22	230	07	-
34	3,2	8С2Б	75	22 21	24 20	272	07	-

4. Основные характеристики мероприятия по уходу за лесами (интенсивность рубки (в т.ч. в % от исходного запаса), минимальная сомкнутость крон, сумма площадей сечений, объем вырубаемой древесины):

Интенсивность рубки ухода в % от исходного запаса – 10% (слабая)

Минимальная проектная полнота после рубки – 0,7

Метод рубок ухода: относительно равномерная вырубка деревьев (разреживание).

Объем вырубаемой древесины- 344 м³

5. Характеристика вырубаемой части насаждения:

В первую очередь вырубается нежелательные деревья:

К нежелательным деревьям относятся: деревья мешающие росту и формированию крон лучших и вспомогательных деревьев, деревья неудовлетворительного состояния (больные, сухостойные, буреломные, снеголомные, отмирающие, сильно поврежденные вредными организмами, животными), деревья с неудовлетворительным качеством ствола и кроны (искривленные, с сучками-пасынками, с сильно разросшейся, низко опущенной кроной и большим сбегом ствола, если их вырубка не ведет к снижению полноты насаждения ниже нормативной, снижению устойчивости насаждений).

6. Объем вырубаемой массы по породам, в т.ч. при прокладке технологических коридоров:

Всего 344 кбм, в т.ч.

Древесная порода	Объем вырубаемой массы, кбм	
	Всего, кбм	При прокладке технологических коридоров, кбм
Сосна	324	118
Береза	20	8
Итого	344	126

7. Распределение вырубаемой ликвидной части древостоя на деловую и дровяную по породам:

Всего 316 кбм ликвидной древесины, в т.ч.

Древесная порода	Вырубаемый объем (ликвидный), кбм		
	Деловая древесина, кбм	Дровяная древесина, кбм	Всего, кбм
Сосна	238	59	297
Береза	12	7	19
Итого	250	66	316

8. Описание технологий выполнения работ с указанием выполняемых технологических операций, последовательности их выполнения по элементам лесосеки (технологические полосы, волок, технологические (погрузочные) пункты):

-валка деревьев производится бензопилами под углом 30-40° вершиной на технологический коридор (волок), обрезка сучьев и вершин производится на месте валки бензопилами с укладкой порубочных остатков на волок, с целью их (волоки) укрепления и предохранения почвы от сильного уплотнения и повреждения при трелевке;

-трелевка производится хлыстами за вершину по технологическим коридорам (волокам), раскряжэвка на сортименты и складирование сортиментов в штабель производится на погрузочной площадке;

-расстояние между технологическими коридорами – 40-45 м;

-ширина технологических коридоров – до 5 м.;

-количество и размеры погрузочных пунктов (площадок) – 1 шт. (до 0,25 га);

-погрузка и вывозка сортиментов осуществляется автомашинами с гидроманипулятором.

Составил (арендатор): главный специалист
(должность)

Логачев Д.Н.
(Ф.И.О.)

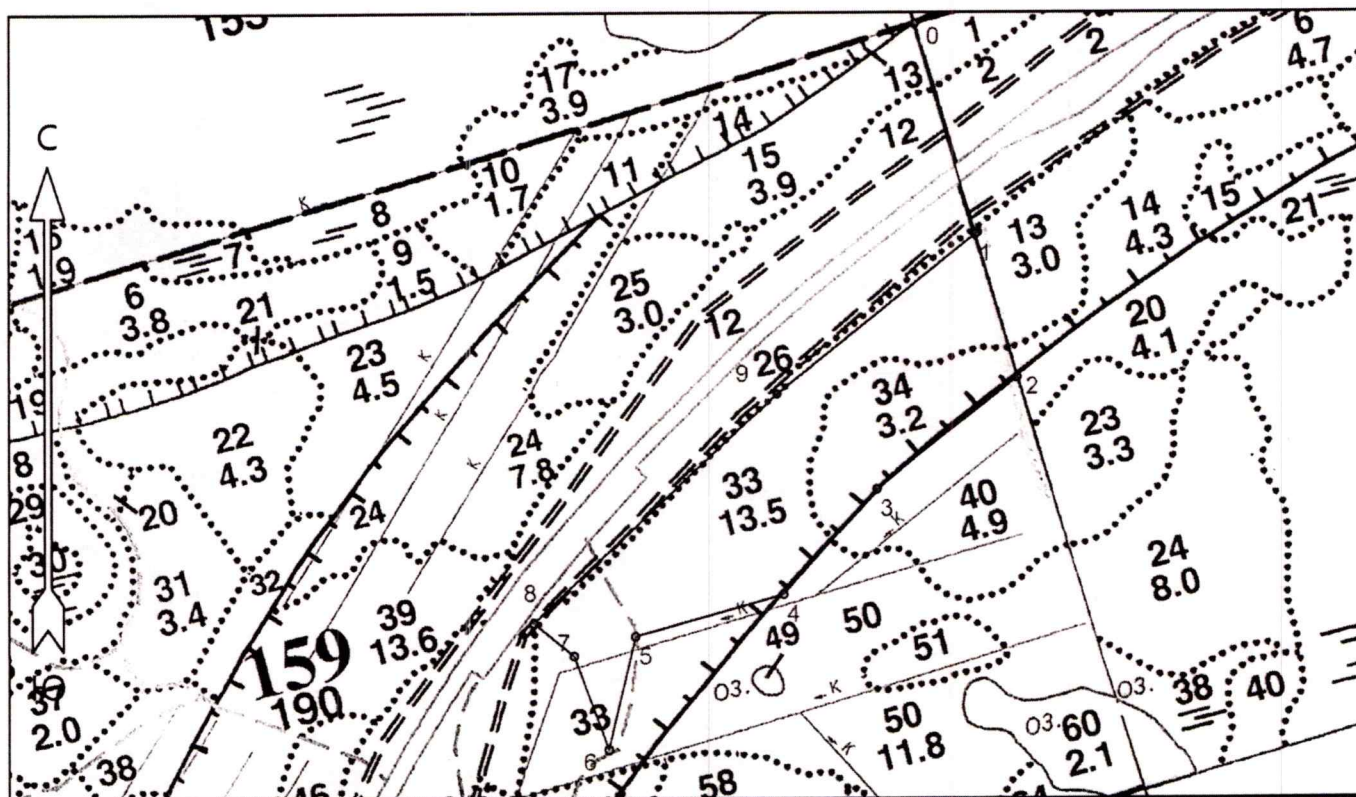

(подпись)

Дата: « 15 » 06 20 21 г.

Неотъемлемой частью настоящего Проекта является чертеж участка (Приложение 1 к Проекту)

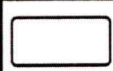
Чертеж лесного участка

Лесничество	Лодейнопольское
Участковое лесничество	Свирское
Урочище (при наличии)	
Номер(а) лесного квартала	159
Номер(а) лесотаксационного выдела	33,34
Масштаб	1 : 10000

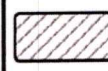


Условные обозначения

Эксплуатационный участок



Неэксплуатационный участок



Площадь общая, га	Площадь эксплуатационная, га
12.9	12.9
Экспликация объекта	
Геодезические координаты*	

Порядковый номер характерной (поворотной) точки	X	Y
	Привязка	
0	522823.178	3220188.385

Лесосека		
1	522540.594	3220267.004
2	522347.705	3220320.676
3	522198.089	3220132.399
4	522057.109	3220007.533
5	522002.753	3219811.387
6	521850.909	3219774.910

* - Координаты получены при помощи GPS навигатор GARMIN. Географические координаты пересчитаны в геодезические координаты в системе координат МСК-47 Ленинградской области - зона 3.

7	521977.333	3219730.019
8	522022.175	3219677.392
9	522328.871	3220000.981
Номера точек	Румбы линий	Длина линий
Привязка		
0 - 1	ЮВ 16°	293
Лесосека		
1 - 2	ЮВ 16°	200
2 - 3	ЮЗ 51°	240
3 - 4	ЮЗ 41°	188
4 - 5	ЮЗ 74°	203
5 - 6	ЮЗ 13°	156
6 - 7	СЗ 20°	134
7 - 8	СЗ 50°	69
8 - 9	СВ 46°	445
9 - 1	СВ 51°	343
Лесосека		
Номер лесосеки	Площадь лесосеки, га	
Основной полигон	12.9	

Составил (арендатор): главный специалист



Логачев Д.Н.