

УТВЕРЖДАЮ:

*Председатель комиссии по природным
ресурсам Ленинградской области*
должность
А. А. Фелицын
фамилия, имя и отчество (при наличии)
08.06.2021 г.
дата

Акт
лесопатологического обследования № *206 - 13-09-21/47*

лесных насаждений Северо-Западного (лесничество)
Ленинградской области (субъект Российской Федерации)

Способ лесопатологического обследования:

1. Визуальный

☐

2. Инструментальный

☒

Место проведения

| Участковое лесничество | Урочище (дача) | Квартал | Выдел | Площадь выдела, га | Лесопатологи- ческий выдел | Площадь лесопатологи- ческого выдела, га |
|------------------------|-------------------|---------|-------|-----------------------|-------------------------------|---|
| Пограничное | - | 202 | 33 | 1,0 | 33.1 | 0,5 |

Лесопатологическое обследование проведено на общей площади 0,5 га.

Кадастровый номер участка: 47:01:0000000:500

Документ о праве пользования : (для участков, предоставленных в постоянное (бессрочное) пользование, аренду)
договор аренды от 12.12.2008 №2-2008-12-101-3, заготовка древесины

(тип документа о праве пользования, дата, номер, вид разрешенного использования лесов)

| Вид пожара | Порода | Состояние корневых лап | | Состояние корневой шейки | | Высушивание луба | | Обугленность древесины более 1/3 высоты ствола | |
|---|--------|-----------------------------------|--|--|--|--|--|--|--|
| | | процент поврежденных огнем корней | процент деревьев с данным повреждением | Обугленность древесины корневой шейки по окружности (1/4; 2/4; 3/4; более 3/4) | процент деревьев с данным повреждением | по окружности (1/4; 2/4; 3/4; более 3/4) | процент деревьев с данным повреждением | по окружности ствола (менее 1/2; более 1/2) | процент деревьев с данным повреждением |
| 1 | 2 | 3 | 4 | 5 | 6 | 7 | 8 | 9 | 10 |
| на обследованных участках не обнаружено | | | | | | | | | |

2.4.3. Поражено болезнями:

| Болезнь / возбудитель | Порода | Встречаемость, % от запаса насаждения | Степень поражения лесного насаждения (слабая, средняя, сильная) |
|---|--------|---------------------------------------|---|
| 1 | 2 | 3 | 4 |
| на обследованных участках не обнаружено | | | |

2.5. Выборке подлежит 63 % деревьев (указывается общий % запаса деревьев, подлежащий рубке, от общего запаса насаждения), в том числе:

без признаков ослабления
(причины назначения) - % _____ ;

ослабленных
(причины назначения) - % _____ ;

сильно ослабленных
(причины назначения) 0,0 % _____ ;

усыхающих
(причины назначения) 0,0 % _____ ;

свежего сухостоя 0,0 %

свежего ветровала 0,0 %

свежего бурелома 0,0 %

старого сухостоя 9,0 %

старого ветровала 49,5 %

старого бурелома 4,5 %

2.6. Полнота лесного насаждения после уборки деревьев, подлежащих рубке, составит 0,1

Критическая полнота для данной категории лесных насаждений и преобладающей породы составляет 0,3

ЗАКЛЮЧЕНИЕ к инструментальному обследованию участка

С целью предотвращения негативных процессов, снижения ущерба от их воздействия, назначено:

| Участковое лесничество | Урочище (дача) | Квартал | Выдел | Площадь выдела, га | Лесопатологический выдел | Площадь лесопатологического выдела, га | Вид мероприятия | Площадь мероприятия, га | Породы | Доля выбираемой древесины по запасу % | Рекомендуемый срок проведения мероприятия |
|------------------------|----------------|---------|-------|--------------------|--------------------------|--|-----------------|-------------------------|--------|---------------------------------------|---|
| 1 | 2 | 3 | 4 | 5 | 6 | 7 | 8 | 9 | 10 | 11 | 12 |
| Пограничное | - | 202 | 33 | 1,0 | 33.1 | 0,5 | СРС | 0,5 | Е | 63 | 2021-2023 год |
| | | | | | | | | | С | 0 | |
| | | | | | | | | | | | |
| | | | | | | | | | | | |
| | | | | | | | | | | | |
| | | | | | | | | | | | |
| | | | | | | | | | | | |
| | | | | | | | | | | | |
| | | | | | | | | | | | |
| | | | | | | | | | | | |
| | | | | | | | | | | 63 | |

Ведомость временной пробной площади и абрис лесного участка прилагаются (приложение 2 и 3 к Акту).

РЕКОМЕНДАЦИИ по проведению мероприятий, не относящихся к мероприятиям по предупреждению распространения вредных организмов.

Посадка лесных культур

Дата проведения ЛПО 06.04.2021

Дата составления документа 28.04.2021

Исполнитель работ по проведению лесопатологического обследования:

Фамилия, имя и отчество (при наличии) Утесинова М.А.

Организация Филиал ФБУ "Рослесозащита" - "Центр защиты леса Ленинградской области"

Должность инженер-лесопатолог Подпись

Телефон 8 (812) 552-73-55

Ведомость участков леса с выявленными несоответствиями таксационным описаниям

Субъект Российской Федерации Ленинградская область Лесничество Северо-Западное
Участковое лесничество Пограничное Урочище (лесная дача)

| | | | | | | | | | | | | | | | | | | | | | | |
|-------------------------------|----------------|--------------|--------------------|--------------------------|--------------------------|-----|------------------|----------------------------------|--|-----------------------------|--------|--------------|-------------------|---------------------|----------|---------|---------|------------------|-----------------|-------------------|---------------------------|--|
| | | | | | | | | | | | | | | | | | | | | | | |
| | | | | | | | Ф | | | | | | | | | | | | | | | |
| | | | | | | | ТО | х | х | | | | | | | | | | | | | |
| 1 | 2 | 3 | 4 | 5 | 6 | 7 | 8 | 9 | 10 | 11 | 12 | 13 | 14 | 15 | 16 | 17 | 18 | 19 | 20 | 21 | | |
| Год проведения лесоустройства | Номер квартала | Номер выдела | Площадь выдела, га | Целевое назначение лесов | Категория защитных лесов | ОЗУ | Источники данных | Номер лесопатологического выдела | Площадь лесопатологического выдела, га | Таксационная характеристика | | | | | | | | | | | Заложено пробных площадей | |
| | | | | | | | | | | состав | порода | возраст, лет | средняя высота, м | средний диаметр, см | тип леса | плотота | бонитет | запас, куб м./га | количество, шт. | общая площадь, га | | |

Условные обозначения:
ТО - таксационные описания
Ф - фактическая характеристика лесного насаждения

Исполнитель работ по проведению лесопатологического обследования:

Фамилия, имя и отчество (при наличии) Утеснова М.А. Подпись

Дата составления документа 28.04.2021

ВРЕМЕННАЯ ПРОБНАЯ ПЛОЩАДЬ № 1

1.1 Субъект Российской Федерации Ленинградская область
Лесничество Северо-Западное Участковое лесничество Пограничное
Урочище (дача) -

Квартал 202 Выдел 33 Площадь выдела 1,0 га.
Лесопатологический выдел 33.1 Площадь лесопатологического выдела 0,5 га.

1.2 Метод перече́та:

сплошной, ленты пере́чета, круговые площадки постоянного радиуса, реласкопические площадки (нужное подчеркнуть)

Количество лент / площадок - шт.

Размеры площадок (длина x ширина / радиус) - м.

Размер временной пробной площади: - га.

1.3 Фактическая таксационная характеристика насаждения:

Состав 9Е1С возраст 100 лет;
тип леса ЧВ полнота 0,4 бонитет 3
запас на га 143 кбм
возобновление -

1.4 Номер очага вредных организмов -

Тип очага вредных организмов : эпизодический, хронический (нужное подчеркнуть)

Фаза развития очага вредных организмов: начальная, нарастания численности, собственно вспышка, кризис (нужное подчеркнуть)

1.5 Причина ослабления, повреждения насаждения и время:

Ветровал старый (821), Бурелом старый (822), Короед-типограф (343).

Состояние насаждения:

усыхающее лесное насаждение(насаждение с нарушенной устойчивостью).

Средневзвешенная категория состояния насаждения: 3,66

1.6 Назначенные мероприятия:

СРС

Исполнитель работ по проведению лесопатологического обследования:

Фамилия, имя и
отчество (при
наличии)

Утешинова М.А.

Подпись



Дата составления документа

28.04.2021

ВЕДОМОСТЬ ПЕРЕЧЕТА ДЕРЕВЬЕВ
(для сплошного, ленточного и перечета на круговых площадках постоянного радиуса)

| | | | | | | | | | | | | | | | | | | |
|------------------------------|---|--------------------------------------|---|---|---|---|---|---|----|----|-----------|----|----|-----------|----|----|-----------|-------------------------------|
| Порода: | | средневзвешенная категория состояния | | | | | | | | | | | | | | | | |
| Ступень толшины, см | Количество деревьев по категориям состояния, шт. | | | | | | | | | | | | | | | | Всего | |
| | 1 | | 2 | | 3 | | 4 | | 5 | | 5 (а,б,в) | | | 5 (г,д,е) | | | | |
| | Н | З | Н | З | Н | З | Н | З | Н | З | Н | З | О | Н | З | О | шт./куб.м | В том числе подлежат рубке, % |
| 1 | 2 | 3 | 4 | 5 | 6 | 7 | 8 | 9 | 10 | 11 | 12 | 13 | 14 | 15 | 16 | 17 | 18 | 19 |
| | В соответствии с п. 47 Приказа Минприроды России от 09.11.2020 №910 "Об утверждении Порядка проведения лесопатологических обследований и формы акта лесопатологического обследования" "в лесных насаждениях с наличием погибших деревьев, составляющих более 50% от запаса насаждения, поврежденного в результате воздействия сильных ветров, тяжести снега, затопления, упавших в результате пожара, назначение СОМ проводится визуально, а недостающая информация переносится из таксационных описаний..." | | | | | | | | | | | | | | | | | |
| | | | | | | | | | | | | | | | | | | |
| | | | | | | | | | | | | | | | | | | |
| | | | | | | | | | | | | | | | | | | |
| | | | | | | | | | | | | | | | | | | |
| | | | | | | | | | | | | | | | | | | |
| Итого, шт. | | | | | | | | | | | | | | | | | | |
| Итого, куб.м | | | | | | | | | | | | | | | | | | |
| Итого, % от запаса по породе | | | | | | | | | | | | | | | | | | |

Причины назначения в рубку деревьев категорий состояния:

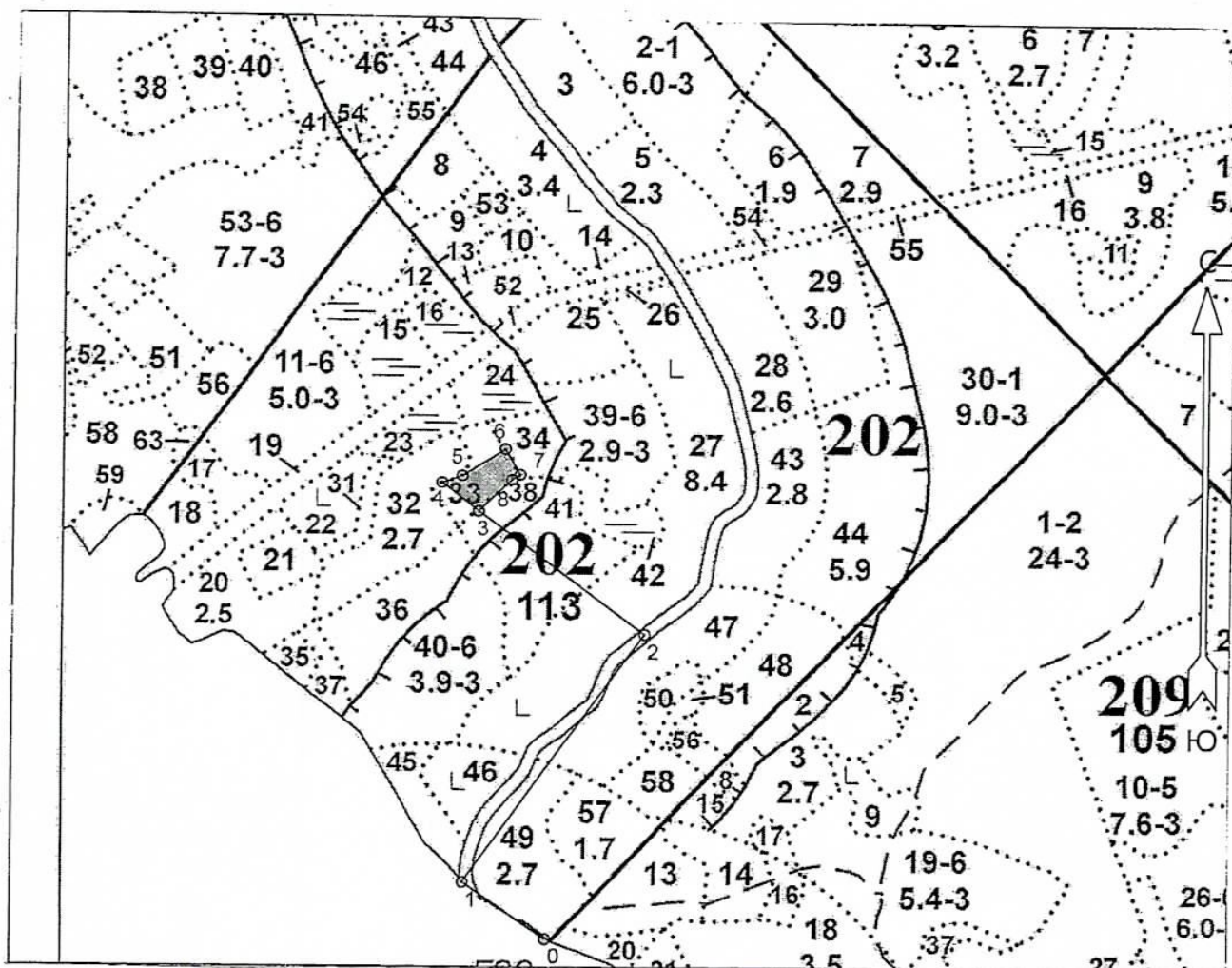
- 1 _____
- 2 _____
- 3 _____
- 4 _____

| | | | | | | | | | | | | | | | | | | | |
|--|--|--------------------------------------|---|---|---|---|---|---|----|----|-----------|----|----|-----------|----|----|-----------|-------------------------------------|--|
| По насаждению: | | средневзвешенная категория состояния | | | | | | | | | | | | | | | | | |
| Ступень толщина, см | Количество деревьев по категориям состояния, шт. | | | | | | | | | | | | | | | | | Всего | |
| | 1 | | 2 | | 3 | | 4 | | 5 | | 5 (а,б,в) | | | 5 (г,д,е) | | | | | |
| | Н | З | Н | З | Н | З | Н | З | Н | З | Н | З | О | Н | З | О | шт./куб.м | В том числе подлежит рубке, % | |
| 1 | 2 | 3 | 4 | 5 | 6 | 7 | 8 | 9 | 10 | 11 | 12 | 13 | 14 | 15 | 16 | 17 | 18 | 19 | |
| | | | | | | | | | | | | | | | | | | | |
| Итого, шт. | | | | | | | | | | | | | | | | | | | |
| Итого, куб.м | | | | | | | | | | | | | | | | | | | |
| Итого, % от запаса по насаждению | | | | | | | | | | | | | | | | | | | |

Условные обозначения: Н- не заселено (не поражено, не повреждено), З- заселено стволовыми вредителями (поражено болезнями, повреждено огнем), О - отработано вредителями.

Абрис участка
Северо-Западное лесничество
Пограничное участковое лесничество
Кв. 202, выд. 33, лп. выд. 33.1 площадь 0,5 га

Масштаб 1: 10000



Условные обозначения:



- Санитарная рубка сплошная


| N кварта ла | N выд ела | N лесопат ологиче ского выдела | Размеры ленты (круговой площадки) перечета | | | | | Координаты начала, конца и поворотных точек лент перечета/центров круговых площадок перечета | |
|-------------------|-----------------|--|---|-------------|---------------|---------------|-----------------|---|--|
| | | | N ленты (площад ки) | длина, м | ширина , м | радиус , м | площа дь, га | | |
| 202 | 33 | 33.1 | | | | | 0,5 | | |

Пространственное размещение лесопатологических выделов
(включается в Акт при выделении лесопатологических
выделов, для указания пространственного расположения
поврежденных и погибших насаждений)

| Номера точек | Координаты | | Длина, м |
|--------------|-------------|-------------|----------|
| 0-1 | 60.54451232 | 28.16243355 | 150 |
| 1-2 | 60.54528803 | 28.16019882 | 463 |
| 2-3 | 60.54869791 | 28.16502977 | 309 |
| 3-4 | 60.55038117 | 28.16054914 | 70 |
| 4-5 | 60.55077866 | 28.15955311 | 32 |
| 5-6 | 60.55087788 | 28.16010247 | 76 |
| 6-7 | 60.55125454 | 28.1612496 | 46 |
| 7-8 | 60.55089729 | 28.16165209 | 14 |
| 8-3 | 60.55082559 | 28.16143339 | 69 |

Исполнитель работ по проведению лесопатологического обследования:

Фамилия, имя

и отчество (при наличии) Утесинова М.А. Подпись 

Дата составления документа 28.04.2021

ФОТОТАБЛИЦА

Северо-Западное лесничество, Пограничное участковое лесничество, кв. 202, выд. 33, лп. выд. 33.1
площадь 0,5 га.

Общий вид санитарного состояния насаждения.

Фото №1



Фото №2

