

УТВЕРЖДАЮ:

*Прессерайсис комитет по природным
ресурсам Ленинградской области*
должность
С.А. Плечинков
фамилия, имя и отчество (при наличии)
08.06.2021
дата

Акт
лесопатологического обследования № *003-43-09-21/47*

лесных насаждений Северо-Западного (лесничество)
Ленинградской области (субъект Российской Федерации)

Способ лесопатологического обследования:

1. Визуальный

☐

2. Инструментальный

☒

Место проведения

| Участковое лесничество | Урочище (дача) | Квартал | Выдел | Площадь выдела, га | Лесопатологи- ческий выдел | Площадь лесопатологи- ческого выдела, га |
|------------------------|-------------------|---------|-------|-----------------------|-------------------------------|---|
| Пограничное | - | 171 | 17 | 1,5 | 17.1 | 0,1 |

Лесопатологическое обследование проведено на общей площади 0,1 га.

Кадастровый номер участка:

47:01:0000000:500

Документ о праве пользования :

(для участков, предоставленных в постоянное (бессрочное) пользование, аренду)
договор аренды от 12.12.2008 №2-2008-12-101-3, заготовка древесины

(тип документа о праве пользования, дата, номер, вид разрешенного использования лесов)

(раздел включается в акт в случае проведения лесопатологического обследования
инструментальным способом)

| | | | |
|------------------------|-----------------|--------------------------|------|
| 2.1. Лесничество | Северо-Западное | | |
| Участковое лесничество | Пограничное | | |
| Урочище (дача) | - | | |
| Квартал | 171 | Выдел | 17 |
| | | Лесопатологический выдел | 17.1 |

Наличие ограничений или особенностей участка, влияющих на назначение СОВ:

Леса, расположенные в водоохранных зонах

(отметка о наличии ООПТ, ОЗУ, водоохранной зоны, радиоактивного загрязнения лесов, угрозы возникновения очагов вредных организмов или пожарной опасности в лесах и др.).

2.2. Фактическая таксационная характеристика лесного насаждения _____ соответствует _____ (не соответствует) таксационному описанию (нужное подчеркнуть).

Причины несоответствия:

Ведомость насаждений с выявленными несоответствиями таксационным описаниям приведена в приложении 1 к Акту

2.3. Состояние насаждений:

с нарушенной устойчивостью (средневзвешенная категория состояния $\geq 1,51 - \leq 4,50$)

X

с утраченной устойчивостью (средневзвешенная категория состояния $\geq 4,51$)

11

устойчивое (средневзвешенная категория состояния $< 1,50$)

11

2.4. Причины ослабления, повреждения, средневзвешенная категория состояния:

Ветровал старый (821), Ветровал свежий (881), Бурелом старый (822), Короед-типограф (343).

CKC=3.7

2.4.1. Заселено (отработано) стволовыми вредителями:

| Вид вредителя | Порода | Встречаемость заселенных деревьев, % от запаса породы | Встречаемость отработанных деревьев, % от запаса породы | Степень заселения лесного насаждения (слабая, средняя, сильная) |
|-----------------------|--------|---|---|---|
| 1 | 2 | 3 | 4 | 5 |
| Короед-типограф (343) | Е | 0 | 50 | - |

2.4.2. Повреждено огнем:

| Вид пожара | Порода | Состояние корневых лап | | Состояние корневой шейки | | Высушивание луба | | Обугленность древесины более 1/3 высоты ствола | |
|---|--------|--------------------------------------|--|---|--|---------------------------------------|--|--|--|
| | | процент поврежденных от огнем корней | процент деревьев с данным повреждением | Обугленность древесины корневой шейки по окружности (1/4;2/4;3/4;6 или 3/4) | процент деревьев с данным повреждением | по окружности (1/4;2/4;3/4;6 или 3/4) | процент деревьев с данным повреждением | по окружности ствола (менее 1/2; более 1/2) | процент деревьев с данным повреждением |
| 1 | 2 | 3 | 4 | 5 | 6 | 7 | 8 | 9 | 10 |
| на обследованных участках не обнаружено | | | | | | | | | |

2.4.3. Поражено болезнями:

| Болезнь / возбудитель | Порода | Встречаемость, % от запаса насаждения | Степень поражения лесного насаждения (слабая, средняя, сильная) |
|---|--------|---------------------------------------|---|
| 1 | 2 | 3 | 4 |
| на обследованных участках не обнаружено | | | |

2.5. Выборке подлежит 67,5 % деревьев (указывается общий % запаса деревьев, подлежащий рубке, от общего запаса насаждения), в том числе:

без признаков ослабления - %
(причины назначения) _____;

ослабленных - %
(причины назначения) _____;

сильно ослабленных 0,0 %
(причины назначения) _____;

усыхающих 0,0 %
(причины назначения) _____;

свежего сухостоя 0,0 %

свежего ветровала 22,5 %

свежего бурелома 0,0 %

старого сухостоя 9,0 %

старого ветровала 22,5 %

старого бурелома 13,5 %

2.6. Полнота лесного насаждения после уборки деревьев, подлежащих рубке, составит 0,2

Критическая полнота для данной категории лесных насаждений и преобладающей породы составляет 0,3

ЗАКЛЮЧЕНИЕ к инструментальному обследованию участка

С целью предотвращения негативных процессов, снижения ущерба от их воздействия, назначено:

| Участковое лесничество | Урочище (дача) | Квартал | Выдел | Площадь выдела, га | Лесопатологический выдел | Площадь лесопатологического выдела, га | Вид мероприятия | Площадь мероприятия, га | Породы | Доля выбираемой древесины по запасу % | Рекомендуемый срок проведения мероприятия |
|------------------------|----------------|---------|-------|--------------------|--------------------------|--|-----------------|-------------------------|--------|---------------------------------------|---|
| 1 | 2 | 3 | 4 | 5 | 6 | 7 | 8 | 9 | 10 | 11 | 12 |
| Пограничное | - | 171 | 17 | 1,50 | 17.1 | 0,10 | СРС | 0,1 | Е | 67,5 | 2021-2023 год |
| | | | | | | | | | С | 0 | |
| | | | | | | | | | | | |
| | | | | | | | | | | | |
| | | | | | | | | | | | |
| | | | | | | | | | | | |
| | | | | | | | | | | | |
| | | | | | | | | | | | |
| | | | | | | | | | | | |
| | | | | | | | | | | | |
| | | | | | | | | | | 67,5 | |

Ведомость временной пробной площади и абрис лесного участка прилагаются (приложение 2 и 3 к Акту).

РЕКОМЕНДАЦИИ по проведению мероприятий, не относящихся к мероприятиям по предупреждению распространения вредных организмов.

Посадка лесных культур

Дата проведения ЛПО 06.04.2021

Дата составления документа 28.04.2021

Исполнитель работ по проведению лесопатологического обследования:

Фамилия, имя и отчество (при наличии) Утесинова М.А.

Организация Филиал ФБУ "Рослесозащита" - "Центр защиты леса Ленинградской области"

Должность инженер-лесопатолог Подпись 

Телефон 8 (812) 552-73-55

Ведомость участков леса с выявленными несоответствиями таксационным описаниям

Субъект Российской Федерации Ленинградская область Лесничество Северо-Западное
Участковое лесничество Пограничное Урочище (лесная дача)

| Год проведения лесоустройства | Номер квартала | Номер выдела | Площадь выдела, га | Целевое назначение лесов | Категория защитных лесов | ОЗУ | Источники данных | Номер лесоплато/логического выдела | Площадь лесоплато/логического выдела, га | Таксационная характеристика | | | | | | | | | | Заложено пробных площадей | |
|-------------------------------|----------------|--------------|--------------------|--------------------------|--------------------------|-----|------------------|------------------------------------|--|-----------------------------|--------|--------------|-------------------|---------------------|----------|---------|---------|-----------------|-----------------|---------------------------|--|
| | | | | | | | | | | состав | порода | возраст, лет | средняя высота, м | средний диаметр, см | тип леса | полнота | бонитет | запас, куб м/га | количество, шт. | Общая площадь, га | |
| 1 | 2 | 3 | 4 | 5 | 6 | 7 | 8 | 9 | 10 | 11 | 12 | 13 | 14 | 15 | 16 | 17 | 18 | 19 | 20 | 21 | |
| | | | | | | | ТО | х | х | | | | | | | | | | | | |
| | | | | | | | Ф | | | | | | | | | | | | | | |

Условные обозначения:

ТО - таксационные описания

Ф - фактическая характеристика лесного насаждения

Исполнитель работ по проведению лесопатологического обследования:

Фамилия, имя и отчество (при наличии)

Утесникова М.А.

Подпись

Дата составления документа

28.09.2021

ВРЕМЕННАЯ ПРОБНАЯ ПЛОЩАДЬ № 1

1.1 Субъект Российской Федерации Ленинградская область
Лесничество Северо-Западное Участковое лесничество Пограничное
Урочище (дача) -

Квартал 171 Выдел 17 Площадь выдела 1,5 га.
Лесопатологический выдел 17.1 Площадь лесопатологического выдела 0,1 га.

1.2 Метод перече́та:

сплошной, ленты пере́чета, круговые площадки постоянного радиуса, реласкопические площадки (нужное подчеркнуть)
Количество лент / площадок - шт.
Размеры площадок (длина x ширина / радиус) - м.
Размер временной пробной площади: - га.

1.3 Фактическая таксационная характеристика насаждения:

Состав 9Е1С возраст 110 лет;
тип леса ЧС полнота 0,7 бонитет 3
запас на га 268 кбм
возобновление -

1.4 Номер очага вредных организмов -

Тип очага вредных организмов : эпизодический, хронический (нужное подчеркнуть)
Фаза развития очага вредных организмов: начальная, нарастания численности, собственно вспышка, кризис (нужное подчеркнуть)

1.5 Причина ослабления, повреждения насаждения и время:

Ветровал старый (821), Ветровал свежий (881), Бурелом старый (822), Короед-типограф (343).

Состояние насаждения:

усыхающее лесное насаждение(насаждение с нарушенной устойчивостью).

Средневзвешенная категория состояния насаждения:

3,7

1.6 Назначенные мероприятия:

СРС

Исполнитель работ по проведению лесопатологического обследования:

Фамилия, имя и
отчество (при
наличии)

Утесинова М.А.

Подпись



Дата составления документа

28.04.2021

ВЕДОМОСТЬ ПЕРЕЧЕТА ДЕРЕВЬЕВ
(для сплошного, ленточного и перечета на круговых площадках постоянного радиуса)

Порода: средневзвешенная категория состояния

| Степень толшины, см | Количество деревьев по категориям состояния, шт. | | | | | | | | | | | | | | | | Всего | |
|------------------------------|--|---|---|---|---|---|---|---|----|----|-----------|----|----|-----------|----|----|-----------|-------------------------------|
| | 1 | | 2 | | 3 | | 4 | | 5 | | 5 (а,б,в) | | | 5 (г,д,е) | | | шт./куб.м | В том числе подлежат рубке, % |
| | Н | З | Н | З | Н | З | Н | З | Н | З | Н | З | О | Н | З | О | | |
| 1 | 2 | 3 | 4 | 5 | 6 | 7 | 8 | 9 | 10 | 11 | 12 | 13 | 14 | 15 | 16 | 17 | 18 | 19 |
| | В соответствии с п. 47 Приказа Минприроды России от 09.11.2020 №910 "Об утверждении Порядка проведения лесопатологических обследований и формы акта лесопатологического обследования" "в лесных насаждениях с наличием погибших деревьев, составляющих более 50% от запаса насаждения, поврежденного в результате воздействия сильных ветров, тяжести снега, затопления, упавших в результате пожара, назначение СОМ проводится визуально, а недостающая информация переносится из таксационных описаний..." | | | | | | | | | | | | | | | | | |
| Итого, шт. | | | | | | | | | | | | | | | | | | |
| Итого, куб.м | | | | | | | | | | | | | | | | | | |
| Итого, % от запаса по породе | | | | | | | | | | | | | | | | | | |

Причины назначения в рубку деревьев категорий состояния:

1

2

3

4

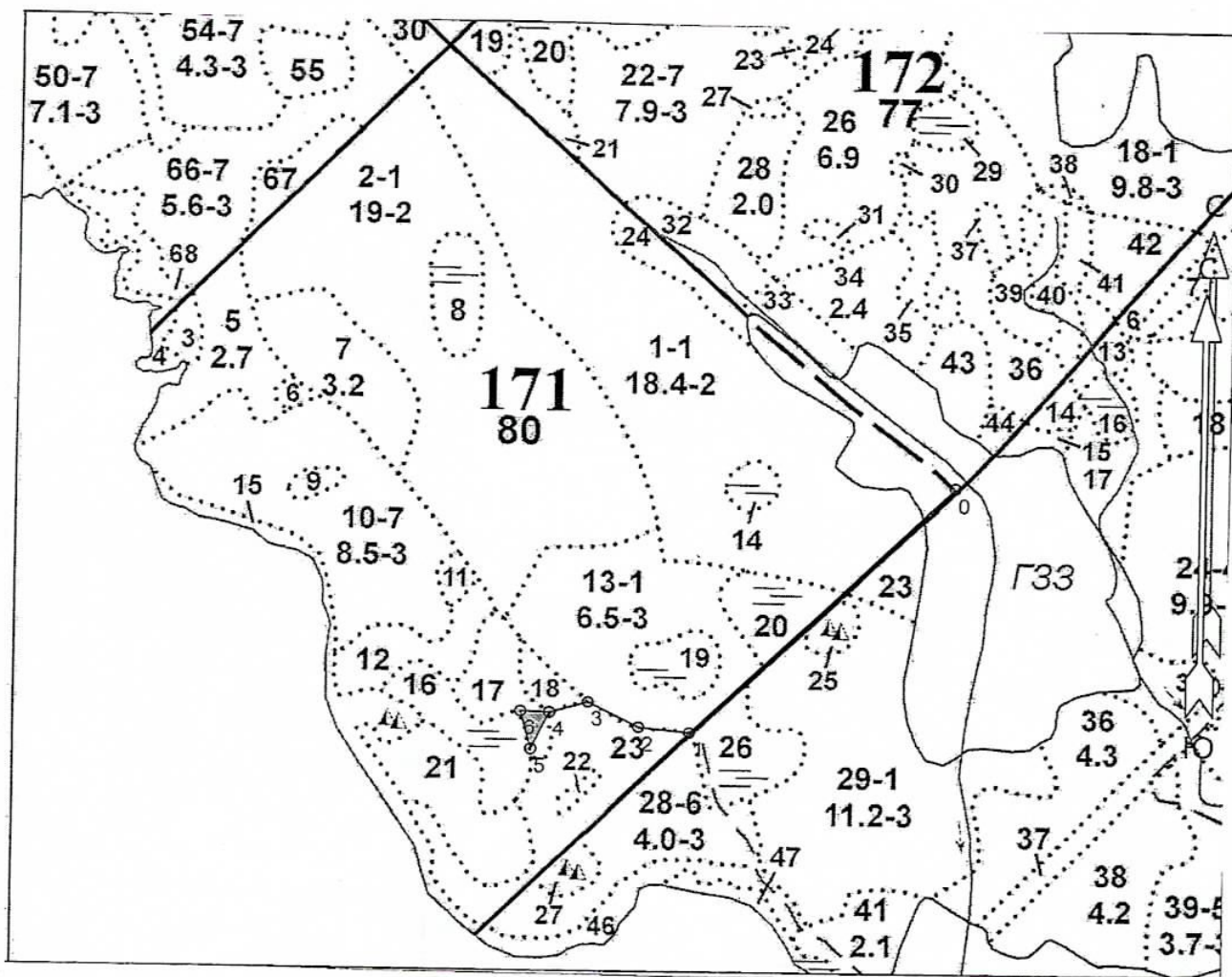
По насаждению: средневзвешенная категория состояния

| Степень толшины, см | Количество деревьев по категориям состояния, шт. | | | | | | | | | | | | | | | | Всего | |
|----------------------------------|--|---|---|---|---|---|---|---|----|----|-----------|----|----|-----------|----|----|-----------|-------------------------------|
| | 1 | | 2 | | 3 | | 4 | | 5 | | 5 (а,б,в) | | | 5 (г,д,е) | | | шт./куб.м | В том числе подлежат рубке, % |
| | Н | З | Н | З | Н | З | Н | З | Н | З | Н | З | О | Н | З | О | | |
| 1 | 2 | 3 | 4 | 5 | 6 | 7 | 8 | 9 | 10 | 11 | 12 | 13 | 14 | 15 | 16 | 17 | 18 | 19 |
| | | | | | | | | | | | | | | | | | | |
| Итого, шт. | | | | | | | | | | | | | | | | | | |
| Итого, куб.м | | | | | | | | | | | | | | | | | | |
| Итого, % от запаса по насаждению | | | | | | | | | | | | | | | | | | |

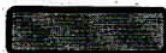
Условные обозначения: Н- не заселено (не поражено, не повреждено), З- заселено стволовыми вредителями (поражено болезнями, повреждено огнем), О - отработано вредителями.

Абрис участка
Северо-Западное лесничество
Пограничное участковое лесничество
Кв. 171, выд. 17, лп. выд. 17.1 площадь 0,1 га

Масштаб 1: 10000



Условные обозначения:



- Санитарная рубка сплошная

| N кварта ла | N выд ела | N лесопат ологиче ского выдела | Размеры ленты (круговой площадки) перечета | | | | | Координаты начала, конца и поворотных точек лент перечета/центров круговых площадок перечета |
|-------------------|-----------------|--|---|-------------|---------------|---------------|-----------------|---|
| | | | N ленты (площад ки) | длина, м | ширина , м | радиус , м | площа дь, га | |
| 171 | 17 | 17.1 | | | | | 0,1 | |

Пространственное размещение лесопатологических выделов
(включается в Акт при выделении лесопатологических
выделов, для указания пространственного расположения
поврежденных и погибших насаждений)

| Номера точек | Координаты | | Длина, м |
|--------------|-------------|-------------|----------|
| 0-1 | 60.51998365 | 28.05033559 | 543 |
| 1-2 | 60.5165373 | 28.04333254 | 74 |
| 2-3 | 60.5166086 | 28.04198022 | 84 |
| 3-4 | 60.5169552 | 28.040622 | 58 |
| 4-5 | 60.51680431 | 28.03959903 | 63 |
| 5-6 | 60.51628705 | 28.03911258 | 61 |
| 6-4 | 60.51681713 | 28.03882592 | 42 |

Исполнитель работ по проведению лесопатологического обследования:

Фамилия, имя

и отчество (при наличии) Утесинова М.А. Подпись 

Дата составления документа 28.04.2021

ФОТОТАБЛИЦА

Северо-Западное лесничество, Пограничное участковое лесничество, кв. 171, выд. 17, лп. выд. 17.1
площадь 0,1 га.

Общий вид санитарного состояния насаждения.

Фото №1

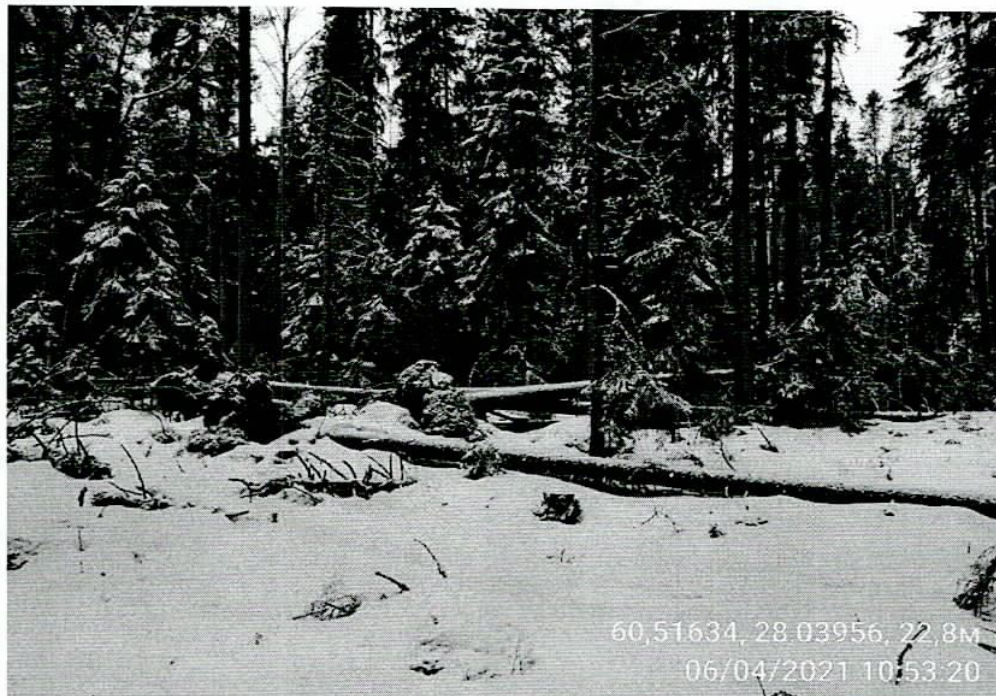


Фото №2

