

УТВЕРЖДАЮ:

*Представитель государственного лесного  
ресурса Ленинградской области*

должность

*А.А. Плещинский*

фамилия, имя и отчество (при наличии)

*03.06.2021 г.*

дата

Акт  
лесопатологического обследования № *015-ЛБ-02-21/47*

лесных насаждений \_\_\_\_\_ Северо-Западного \_\_\_\_\_ (лесничество)  
Ленинградской области \_\_\_\_\_ (субъект Российской Федерации)

Способ лесопатологического обследования:

1. Визуальный

☐

2. Инструментальный

☒

Место проведения

Участковое лесничество	Урочище (дача)	Квартал	Выдел	Площадь выдела, га	Лесопатологи- ческий выдел	Площадь лесопатологи- ческого выдела, га
Лужайское	-	132	9	0,8	9.1	0,4

Лесопатологическое обследование проведено на общей площади \_\_\_\_\_ 0,4 \_\_\_\_\_ га.

Кадастровый номер участка: \_\_\_\_\_ б/н

Документ о праве пользования : \_\_\_\_\_  
(для участков, предоставленных в постоянное (бессрочное) пользование, аренду)  
\_\_\_\_\_ договор аренды от 30.12.2008 №2-2008-12-276-3, заготовка древесины

\_\_\_\_\_  
(тип документа о праве пользования, дата, номер, вид разрешенного использования лесов)

(раздел включается в акт в случае проведения лесопатологического обследования инструментальным способом)

ограничения отсутствуют

Причины несоответствия:

$$CKC=3,33$$

Вид пожара	Порода	Состояние корневых лап		Состояние корневой шейки		Высушивание луба		Обугленность древесины более 1/3 высоты ствола	
		процент поврежденных огнем корней	процент деревьев с данным повреждением	Обугленность древесины корневой шейки по окружности (1/4;2/4;3/4;60%е3/4)	процент деревьев с данным повреждением	по окружности (1/4;2/4;3/4;60%е3/4)	процент деревьев с данным повреждением	по окружности ствола (менее1/2;60%е1/2)	процент деревьев с данным повреждением
1	2	3	4	5	6	7	8	9	10
на обследованных участках не обнаружено									

## 2.4.3. Поражено болезнями:

Болезнь / возбудитель	Порода	Встречаемость, % от запаса насаждения	Степень поражения лесного насаждения (слабая, средняя, сильная)
1	2	3	4
на обследованных участках не обнаружено			

2.5. Выборке подлежит 57 % деревьев (указывается общий % запаса деревьев, подлежащий рубке, от общего запаса насаждения),  
в том числе:

без признаков ослабления - %  
(причины назначения) \_\_\_\_\_;

ослабленных - %  
(причины назначения) \_\_\_\_\_;

сильно ослабленных 0,0 %  
(причины назначения) \_\_\_\_\_;

усыхающих 0,0 %  
(причины назначения) \_\_\_\_\_;

свежего сухостоя 0,0 %

свежего ветровала 0,0 %

свежего бурелома 0,0 %

старого сухостоя 5,5 %

старого ветровала 46,0 %

старого бурелома 5,5 %

2.6. Полнота лесного насаждения после уборки деревьев, подлежащих рубке, составит  
0,1

Критическая полнота для данной категории лесных насаждений и преобладающей породы  
составляет 0,3

# ЗАКЛЮЧЕНИЕ к инструментальному обследованию участка

С целью предотвращения негативных процессов, снижения ущерба от их воздействия, назначено:

Участковое лесничество	Урочище (дача)	Квартал	Выдел	Площадь выдела, га	Лесопатологический выдел	Площадь лесопатологического выдела, га	Вид мероприятия	Площадь мероприятия, га	Породы	Доля выбираемой древесины по запасу %	Рекомендуемый срок проведения мероприятия
1	2	3	4	5	6	7	8	9	10	11	12
Лужайское	-	132	9	0,8	9.1	0,4	СРС	0,4	Е	36	2021-2023 год
									Е	21	
									Б	0	
	57										

Ведомость временной пробной площади и абрис лесного участка прилагаются (приложение 2 и 3 к Акту).

РЕКОМЕНДАЦИИ по проведению мероприятий, не относящихся к мероприятиям по предупреждению распространения вредных организмов.

Посадка лесных культур

Дата проведения ЛПО 27.04.2021

Дата составления документа 20.05.2021

Исполнитель работ по проведению лесопатологического обследования:

Фамилия, имя и отчество (при наличии) Габышев Д.В.

Организация Филиал ФБУ "Рослесозащита" - "Центр защиты леса Ленинградской области"

Должность зам. начальника отдела ЗЛ и ГЛПМ Подпись

Телефон 8 (812) 552-73-55

Ведомость участков леса с выявленными несоответствиями таксационным описаниям

Субъект Российской Федерации Ленинградская область Лесничество Северо-Западное  
Участковое лесничество Лужайское Урочище (лесная дача) -

Год проведения лесоустройства	Номер квартала	Номер выдела	Площадь выдела, га	Целевое назначение лесов	Категория защитных лесов	ОЗУ	Источники данных	Номер лесопатологического выдела	Площадь лесопатологического выдела, га	Таксационная характеристика								Заложено пробных площадей		
										состав	порода	возраст, лет	средняя высота, м	средний диаметр, см	тип леса	полнота	бонитет	запас, куб м./га	количество, шт.	Общая площадь, га
1	2	3	4	5	6	7	8	9	10	11	12	13	14	15	16	17	18	19	20	21
							ТО	х	х											
							Ф													

Условные обозначения:

ТО - таксационные описания

Ф - фактическая характеристика лесного насаждения

Исполнитель работ по проведению лесопатологического обследования:

Фамилия, имя и отчество (при наличии)

Габашев Д.В.

Подпись

Дата составления документа

20.05.2021





ВРЕМЕННАЯ ПРОБНАЯ ПЛОЩАДЬ № 1

1.1 Субъект Российской Федерации Ленинградская область  
Лесничество Северо-Западное Участковое лесничество Лужайское  
Урочище (дача) -

Квартал 132 Выдел 9 Площадь выдела 0,8 га.  
Лесопатологический выдел 9.1 Площадь лесопатологического выдела 0,4 га.

1.2 Метод перече́та:

сплошной, ленты пере́чета, круговые площадки постоянного радиуса, реласкопические площадки (нужное подчеркнуть)  
Количество лент / площадок - шт.  
Размеры площадок (длина x ширина / радиус) - м.  
Размер временной пробной площади: - га.

1.3 Фактическая таксационная характеристика насаждения:

Состав 4ЕЗЕЗБ возраст 120 лет;  
тип леса ЧС полнота 0,3 бонитет 3  
запас на га 123 кбм  
возобновление -

1.4 Номер очага вредных организмов -

Тип очага вредных организмов : эпизодический, хронический (нужное подчеркнуть)

Фаза развития очага вредных организмов: начальная, нарастания численности, собственно вспышка, кризис (нужное подчеркнуть)

1.5 Причина ослабления, повреждения насаждения и время:

Ветровал старый (821), Бурелом старый (822), Короед-типограф (343).

Состояние насаждения:

сильноослабленное лесное насаждение(насаждение с нарушенной устойчивостью).

Средневзвешенная категория состояния насаждения: 3,33

1.6 Назначенные мероприятия:

СРС

Исполнитель работ по проведению лесопатологического обследования:

Фамилия, имя и  
отчество (при  
наличии)

Габышев Д.В.

Подпись

Дата составления документа

20.05.2021

**ВЕДОМОСТЬ ПЕРЕЧЕТА ДЕРЕВЬЕВ**  
(для сплошного, ленточного и перече́та на круговых площадках постоянного радиуса)

Порода:		средневзвешенная категория состояния																	
Ступень толшины, см	Количество деревьев по категориям состояния, шт.																	Всего	
	1		2		3		4		5		5 (а,б,в)			5 (г,д,е)			шт./куб.м	В том числе подлежат рубке, %	
	Н	З	Н	З	Н	З	Н	З	Н	З	Н	З	О	Н	З	О			
1	2	3	4	5	6	7	8	9	10	11	12	13	14	15	16	17	18	19	
	<b>В соответствии с п. 47 Приказа Минприроды России от 09.11.2020 №910 "Об утверждении Порядка проведения лесопатологических обследований и формы акта лесопатологического обследования" " в лесных насаждениях с наличием погибших деревьев, составляющих более 50% от запаса насаждения, поврежденного в результате воздействия сильных ветров, тяжести снега, затопления, упавших в результате пожара, назначение СОМ проводится визуально, а недостающая информация переносится из таксационных описаний..."</b>																		
Итого, шт.																			
Итого, куб.м																			
Итого,% от запаса по породе																			

Причины назначения в рубку деревьев категорий состояния:

- 1 \_\_\_\_\_
- 2 \_\_\_\_\_
- 3 \_\_\_\_\_
- 4 \_\_\_\_\_

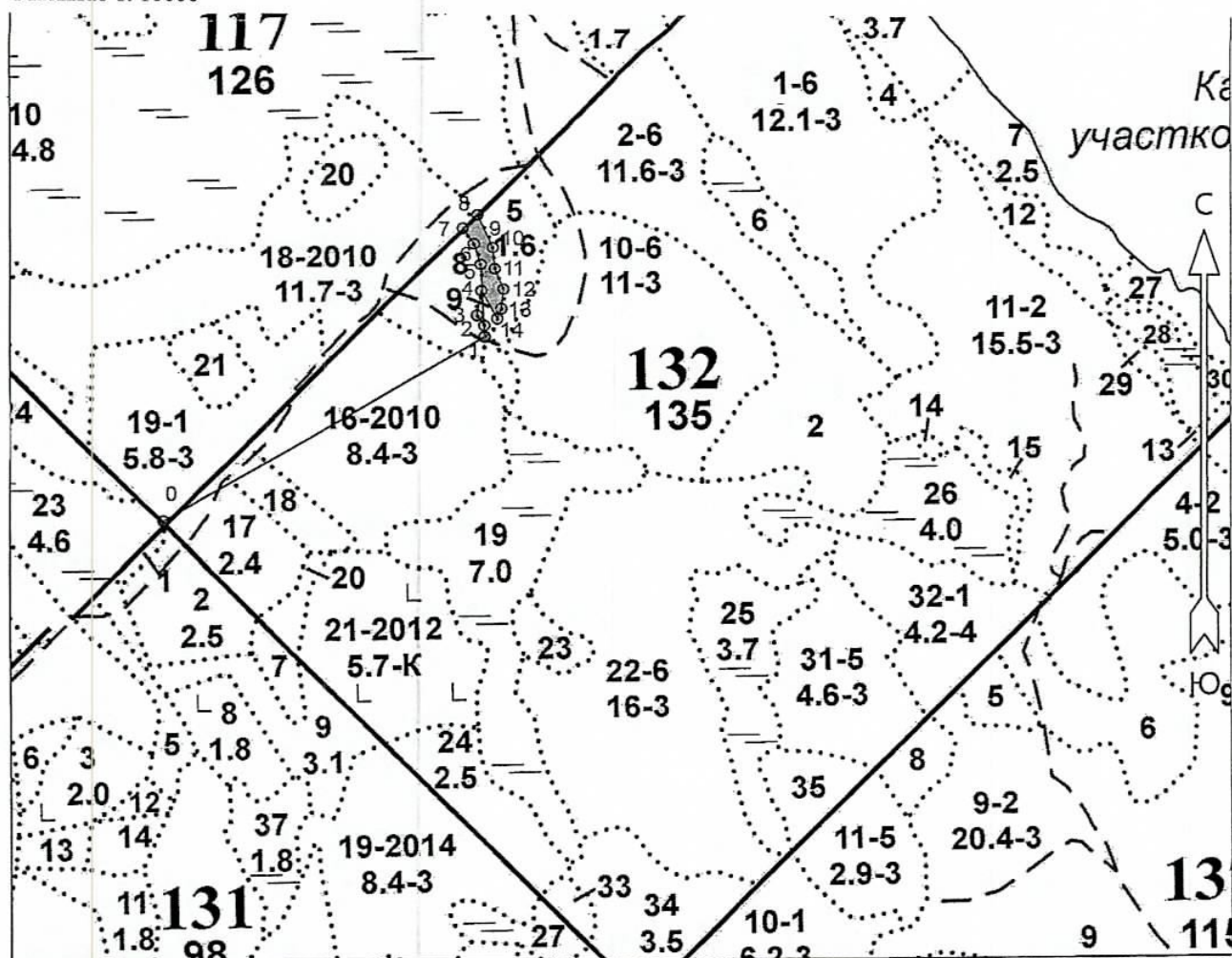
По насаждению:		средневзвешенная категория состояния																	
Ступень толщины, см	Количество деревьев по категориям состояния, шт.																	Всего	
	1		2		3		4		5		5 (а,б,в)			5 (г,д,е)					
	Н	З	Н	З	Н	З	Н	З	Н	З	Н	З	О	Н	З	О	шт./куб.м	В том числе подлежит рубке, %	
1	2	3	4	5	6	7	8	9	10	11	12	13	14	15	16	17	18	19	
Итого, шт.																			
Итого, куб.м																			
Итого, % от запаса по насаждению																			

Условные обозначения: Н- не заселено (не поражено, не повреждено), З- заселено стволовыми вредителями (поражено болезнями, повреждено огнем), О - отработано вредителями.



Абрис участка  
Северо-Западное лесничество  
Лужайское участковое лесничество  
Кв. 132, выд. 9, лп. выд. 9.1 площадь 0,4 га

Масштаб 1: 10000



Условные обозначения:



- Санитарная рубка сплошная


N кварта ла	N выд ела	N лесопат ологиче ского выдела	Размеры ленты (круговой площадки) перечета					Координаты начала, конца и поворотных точек лент перечета/центров круговых площадок перечета	
			N ленты (площад ки)	длина, м	ширина , м	радиус , м	площа дь, га		
132	9	9.1					0,4		

**Пространственное размещение лесопатологических выделов**  
(включается в Акт при выделении лесопатологических  
выделов, для указания пространственного расположения  
поврежденных и погибших насаждений)

Номера точек	Координаты		Длина, м
0-1	60.82067071	28.52676164	551
1-2	60.82321005	28.53547141	17
2-3	60.82336247	28.53546346	19
3-4	60.8235031	28.53526155	39
4-5	60.82385117	28.53537693	72
5-6	60.82321005	28.53547141	113
6-7	60.82422033	28.5353625	34
7-8	60.82451566	28.53517501	29
8-9	60.82473716	28.53487935	30
9-10	60.8249235	28.53527597	56
10-11	60.82415705	28.53573749	34
11-12	60.82387226	28.53597546	34
12-13	60.82359451	28.53591777	31
13-14	60.8234574	28.5358096	16
14-4	60.82385117	28.53537693	50

Исполнитель работ по проведению лесопатологического обследования:

Фамилия, имя

и отчество (при наличии) Габышев Д.В. Подпись 

Дата составления документа 20.05.2021



**ФОТОТАБЛИЦА**

Северо-Западное лесничество, Лужайское участковое лесничество, кв. 132, выд. 9, лп. выд. 9.1, площадь 0,4 га.

Общий вид санитарного состояния насаждения.

Фото №1



Фото №2

