

**ПРОЕКТ  
ЛЕСОВОССТАНОВЛЕНИЯ  
(создание лесных культур)**

на весну, осень 2021 г.

Главная порода Ель европейская

Вид культур сплошные  
(сплошные, подпологовые, реконструкция)

Арендатор лесного участка ООО «Изобилие» договор аренды № 2-2008-12-101-3 от 12.12.2008 г.  
лесная декларация № 2-2020 от 02.06.2020 года

Площадь участка, 4,4 га

План участка

Лесничество (лесопарк) Северо-Западное

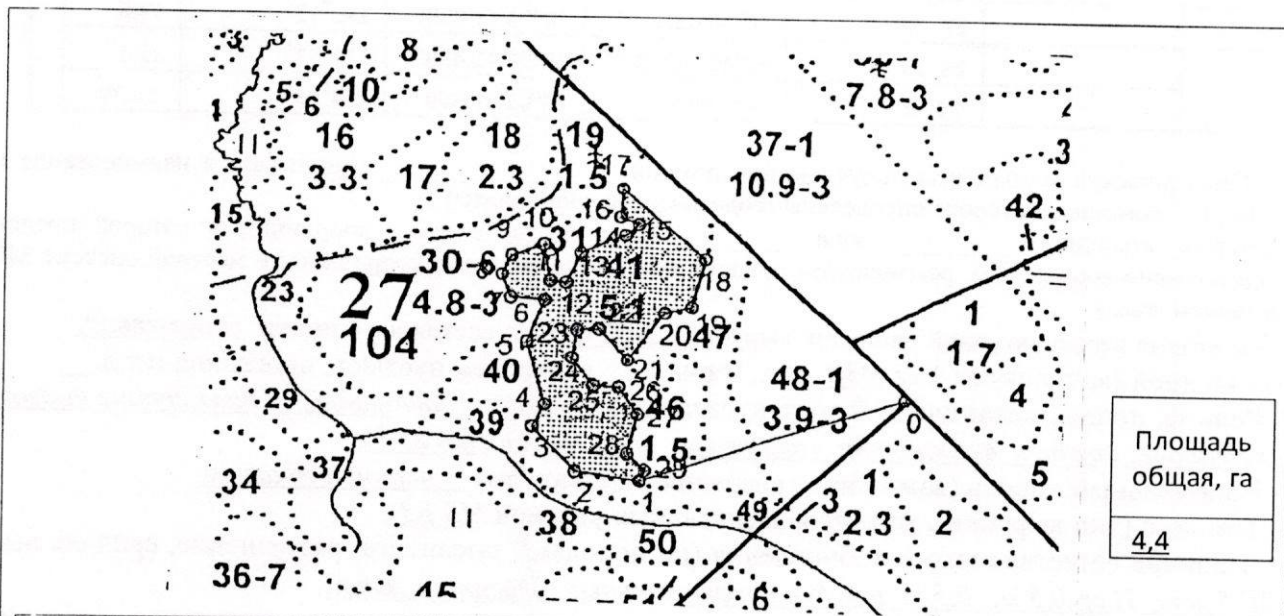
Участковое лесничество Пограничное

Урочище (при наличии) \_\_\_\_\_

Номер(а) лесного квартала 27

Номер(а) лесотаксационного выдела 41

Масштаб 1:10000



Экспликация участка

Номера точек	Геодезические координаты		Направление румбы (азимуты) линий, °	Длина линий, м		
	Геодезическая широта	Геодезическая долгота				
Привязка						
0 - 1			241°02 <sup>1</sup>	351,9		
Объект						
Катег. земель	Площадь участка, га	Номера точек	Геодезические координаты		Направление румбы (азимуты) линий, °	Длина линий, м
			Геодезическая широта	Геодезическая долгота		
	4,4	1 - 2	60°40'08.806"	28°03'04.706"	267°47 <sup>1</sup>	84,0
		2 - 3	60°40'04.981"	28°03'37.818"	307°01 <sup>1</sup>	80,1
		3 - 4	60°40'06.825"	28°03'33.72"	17°34 <sup>1</sup>	33,3
		4 - 5	60°40'07.87"	28°03'34.138"	333°59 <sup>1</sup>	88,3
		5 - 6	60°40'10.573"	28°03'33.1251"	11°34 <sup>1</sup>	59,4
		6 - 7	60°40'12.573"	28°03'33.785"	264°54 <sup>1</sup>	43,8
		7 - 8	60°40'12.573"	28°03'31.581"	328°15 <sup>1</sup>	33,4
		8 - 9	60°40'13.343"	28°03'30.48"	15°47 <sup>1</sup>	28,4
		9 - 10	60°40'14.153"	28°03'30.716"	61°21 <sup>1</sup>	44,3
		10 - 11	60°40'14.808"	28°03'33.391"	160°23 <sup>1</sup>	48,5
		11 - 12	60°40'14.384"	28°03'34.178"	86°43 <sup>1</sup>	20,0

20. Виды и способы лесоводственных уходов, их кратность: механизированный 2-кратный уход в виде выкашивания травы и нежелательных растений в рядах и междурядьях.
21. Противопожарные мероприятия, протяженность, ширина мин полос опашки минерализованными полосами (ширина борозд 0,7 м)
22. Намечаемый год перевода культур в лесопокрытую площадь 2031 г.
23. Показатели оценки восстанавливаемых лесов для признания работ по лесовосстановлению завершенными (возраст, количество деревьев главных лесных пород, средняя высота) 10Е12 лет; н менее 2,0 тыс. шт.; средняя высота не менее 0,7 м.

Составил: мастер леса ООО «Изобилие» Зубрийчук С.И. «   »      
(должность) (Ф.И.О.) (подпись) (дата)

Проверил: лесничий Степанченко Н. А. «   »      
(должность) (Ф.И.О.) (подпись) (дата)

Проверил: инженер по л/в Рябова С.А. «   »      
(должность) (Ф.И.О.) (подпись) (дата)

Учтено с внесением следующих замечаний \_\_\_\_\_

Главный лесничий: Мищенко Н.Н. «   »      
(Ф.И.О.) (подпись) (дата)

	12 - 13	60°40'13.343"	28°03'34.571"	13°31 <sup>1</sup>	44,1
	13 - 14	60°40'13.112"	28°03'35.752"	57°42 <sup>1</sup>	60,6
	14 - 15	60°40'13.36"	28°03'36.696"	37°47 <sup>1</sup>	22,6
	15 - 16	60°40'15.232"	28°03'39.607"	282°31 <sup>1</sup>	25,2
	16 - 17	60°40'15.463"	28°03'41.31"	352°49 <sup>1</sup>	39,7
	17 - 18	60°40'15.964"	28°03'41.59"	121°22 <sup>1</sup>	141,3
	18 - 19	60°40'16.234"	28°03'40.237"	183°36 <sup>1</sup>	66,9
	19 - 20	60°40'17.583"	28°03'40.138"	245°44 <sup>1</sup>	34,0
	20 - 21	60°40'14.615"	28°03'47.239"	206°17 <sup>1</sup>	79,1
	21 - 22	60°40'12.187"	28°03'46.371"	307°28 <sup>1</sup>	54,8
	22 - 23	60°40'11.956"	28°34'36.2"	256°55 <sup>1</sup>	27,9
	23 - 24	60°40'09.797"	28°03'41.181"	178°42 <sup>1</sup>	37,1
	24 - 25	60°40'11.262"	28°03'38.663"	132°55 <sup>1</sup>	46,7
	25 - 26	60°40'10.838"	28°03'36.932"	82°47 <sup>1</sup>	31,8
	26 - 27	60°40'09.142"	28°03'37.797"	135°54 <sup>1</sup>	44,9
	27 - 28	90°40'08.179"	28°03'41.889"	183°12 <sup>1</sup>	53,8
	28 - 29	60°40'05.9.82"	28°03'41.498"	121°57 <sup>1</sup>	31,1
	29 - 1	60°40'05.79"	28°03'41.889 "	194°13 <sup>1</sup>	15,70

\* - Геодезические координаты получены при помощи \_\_\_\_\_ (указывается наименование и марка прибора, с помощью которого определены геодезические координаты) в системе координат \_\_\_\_\_ зона \_\_\_\_\_ (указывается система координат, в которой представлены геодезические координаты, рекомендуем предоставлять геодезические координаты в местной системе МСК 47 с указанием зоны)

1. Категория лесокультурной площади: вырубка 2020 СРС г. состояние очистки удовлетвор. кол-во пней (валунов) на 1 га 430 шт., гарь \_\_\_\_\_ г.; редины, пустырь, прогалины и т.д. \_\_\_\_\_
2. Рельеф, почвы, механический состав, степень влажности равнинный, почвы средние подзолистые песчаные; степень влажности – влажные; завалуненность 25 %.
3. Напочвенный покров (важнейшие растения-индикаторы) черника, сфагнум
4. Тип леса (тип вырубки), тип лесорастительных условий ЧВ ВЗ
5. Наличие естественного возобновления (по породам), тыс.шт./га; размещение, средняя высота, м 10Е 5 лет; Н ср 0,5 м; 0,5 т. шт./га, неравномерный, благонадежный
6. Зараженность почвы вредителями, вид в связи с отсутствием признаков повреждений, обследование не проводилось
7. Состав, возраст, полнота, класс бонитета реконструируемого насаждения нет
8. Способ реконструкции: ширина и направление коридоров, кулис, площадь расчищенных коридоров от общей площади реконструируемого участка (в %) нет
9. Сроки и виды подготовки площади, применяемые машины и орудия весна 2021 г. бороздами глубиной 15 см. борона ТТА-DELTA с трактором Valmet.
10. Способы и время обработки почвы (механизированная, ручная, сплошная, полосами, бороздами, площадками и т.д.), глубина обработки почвы до 15 см, применяемые машины и орудия весна 2021 г. механизированная, бороздами шириной 0,7 через 3,5 м.
11. Размещение и размеры площадок, полос, борозд на площади и их направление борозды шириной 0,7 м через 3,5 м
12. Метод и способ создания культур (посадка сеянцами с ОКС саженцами, посев рядовой, строчно-луночный, ручной, механизированный) под меч Колесова,
13. Количество посадочных (посевных) мест на 1 га, тыс.шт. 3,5
14. Размещение посадочных (посевных) мест, расстояние между рядами 3,5 м, в рядах 0,7 м
15. Схема смешения пород Е-Е-Е-Е, 10Е, чистые
16. Потребность в посадочном (посевном) материале на 1 га 3,5 тыс. шт. тыс.шт. (кг) и на всю площадь по породам - Ель европейская –15400 шт.
17. Характеристика посадочного (посевного) материала по породам: возраст сеянцев, саженцев сеянцы Ели европейской с ОКС класс качества семян, их происхождение Сосновский питомник Приозерского лесничества
18. Способ подготовки семян к посеву нет
19. Виды и способы агротехнических уходов, их кратность: агротехнический уход 2-х кратный (оправка культивируемых растений от завала травой, почвой)