

УТВЕРЖДАЮ:

*Генеральный директор по природным
ресурсам Ленинградской области*
должность

И.С. Мечников

фамилия, имя и отчество (при наличии)

27.05.2021

дата

Акт
лесопатологического обследования № *011-ПД-01-21/47*

лесных насаждений Приозерского (лесничество)
Ленинградской области (субъект Российской Федерации)

Способ лесопатологического обследования:

1. Визуальный

☐

2. Инструментальный

☒

Место проведения

Участковое лесничество	Урочище (дача)	Квартал	Выдел	Площадь выдела, га	Лесопатологи- ческий выдел	Площадь лесопатологи- ческого выдела, га
Приозерское	-	105	14	0,90		

Лесопатологическое обследование проведено на общей площади 0,90 га.

Кадастровый номер участка:

отсутствует

Документ о праве пользования :

(для участков, предоставленных в постоянное (бессрочное) пользование, аренду)
договор аренды от 10.11.2008 №2-2008-11-6-3, заготовка древесины

(тип документа о праве пользования, дата, номер, вид разрешенного использования лесов)

(раздел включается в акт в случае проведения лесопатологического обследования
инструментальным способом)

2.1. Лесничество		Приозерское	
Участковое лесничество		Приозерское	
Урочище (дача)		-	
Квартал	105	Выдел	14
		Лесопатологический выдел	

Наличие ограничений или особенностей участка, влияющих на назначение СОМ:

ограничения отсутствуют

(отметка о наличии ООПТ, ОЗУ, водоохранной зоны, радиоактивного загрязнения лесов, угрозы возникновения очагов вредных организмов или пожарной опасности в лесах и др.).

2.2. Фактическая таксационная характеристика лесного насаждения _____ соответствует (не соответствует) таксационному описанию (нужное подчеркнуть).

Причины несоответствия:

Ведомость лесных участков с выявленными несоответствиями таксационным описаниям приведена в приложении 1 к Акту

2.3. Состояние насаждений:

с нарушенной устойчивостью (средневзвешенная категория состояния $\geq 1,51 - \leq 4,50$)

X

с утраченной устойчивостью (средневзвешенная категория состояния $\geq 4,51$)

11

устойчивое (средневзвешенная категория состояния $< 1,50$)

11

2.4. Причины ослабления, повреждения, средневзвешенная категория состояния:

Ветровал прошлых лет (821), Бурелом прошлых лет (822).

CKC=4,38

2.4.1. Заселено (отработано) стволовыми вредителями:

Вид вредителя	Порода	Встречаемость заселенных деревьев, % от запаса породы	Встречаемость отработанных деревьев, % от запаса породы	Степень заселения лесного насаждения (слабая, средняя, сильная)
1	2	3	4	5
на обследованных участках не обнаружено				

2.4.2. Повреждено огнем:

Вид пожара	Порода	Состояние корневых лап		Состояние корневой шейки		Высушивание луба		Прогар ствола более 1/3 высоты ствола	
		процент поврежденных огнем корней	процент деревьев с данным повреждением	прогар корневой шейки по окружности (1/4;2/4;3/4;более3/4)	процент деревьев с данным повреждением	по окружности (1/4;2/4;3/4;более3/4)	процент деревьев с данным повреждением	по окружности ствола (менее1/2;более1/2)	процент деревьев с данным повреждением
1	2	3	4	5	6	7	8	9	10
на обследованных участках не обнаружено									

2.4.3. Поражено болезнями:

Болезнь / возбудитель	Порода	Встречаемость, % от запаса насаждения	Степень поражения лесного насаждения (слабая, средняя, сильная)
1	2	3	4
на обследованных участках не обнаружено			

2.5. Выборке подлежит 75,1 % деревьев (указывается общий % запаса деревьев, подлежащий рубке, от общего запаса насаждения),
в том числе:

без признаков ослабления - %
(причины назначения) _____ ;

ослабленных - %
(причины назначения) _____ ;

сильно ослабленных 0,0 %
(причины назначения) _____ ;

усыхающих 0,0 %
(причины назначения) _____ ;

свежего сухостоя 0,0 %

свежего ветровала 0,0 %

свежего бурелома 0,0 %

старого сухостоя 0,0 %

старого ветровала 56,3 %

старого бурелома 18,8 %

2.6. Полнота лесного насаждения после уборки деревьев, подлежащих рубке, составит
 0,2

Критическая полнота для данной категории лесных насаждений и преобладающей породы
составляет 0,3

ЗАКЛЮЧЕНИЕ к инструментальному обследованию участка

С целью предотвращения негативных процессов, снижения ущерба от их воздействия, назначено:

Участковые мероприятия по уходу за лесом, направленные на предотвращение процессов, снижения ущерба от их воздействия, назначено:											
Участковое лесничество	Урочище (дача)	Квартал	Выдел	Площадь выдела, га	Лесопатологический выдел	Площадь лесопатологического выдела, га	Вид мероприятия	Площадь мероприятия, га	Породы	Доля выбираемой древесины по запасу, %	Рекомендуемый срок проведения мероприятия
1	2	3	4	5	6	7	8	9	10	11	12
Приозерское	-	105	14	0,90			СРС	0,9	Б	39,4	2021-2023 год
									Олч	10,5	
									Е	5,6	
									Е	19,6	

Ведомость временной пробной площади и абрис лесного участка прилагаются (приложение 2 и 3 к Акту).

РЕКОМЕНДАЦИИ по проведению мероприятий, не относящихся к мероприятиям по предупреждению распространения вредных организмов.

создание лесных культур

Дата проведения ЛПО

30.03.2021

Дата составления документа

12.04.2021

Исполнитель работ по проведению лесопатологического обследования:

Фамилия, имя и отчество (при наличии)

Ященко В.В.

Организация

Филиал ФБУ "Рослесозащита" - "Центр защиты леса Ленинградской области"

Должность

начальник ОЗЛ и ГЛПМ

Подпись

Телефон

8 (812) 552-73-55

Ведомость участков леса с выявленными несоответствиями таксационным описаниям

Субъект Российской Федерации Ленинградская область Лесничество Приозерское
Участковое лесничество Приозерское Урочище (лесная дача)

Гол	Номер квартала	Номер выдела	Площадь выдела, га	Целевое назначение лесов	Категория защитных лесов	ОЗУ	Источники данных	Номер лесопатологического выдела	Площадь лесопатологического выдела, га	Таксационная характеристика										Заложено пробных площадей	
										состав	попорода	возраст, лет	средняя высота, м	средний диаметр, см	тип леса	полнота	бонитет	запас, куб м./га	количество, шт.	общая площадь, га	
1	2	3	4	5	6	7	8	9	10	11	12	13	14	15	16	17	18	19	20	21	
							ТО	х	х												
							Ф														

Примечание:

ТО - таксационные описания

Ф - фактическая характеристика лесного насаждения

Исполнитель работ по проведению лесопатологического обследования

Фамилия, имя и отчество (при наличии)

Яценко В.В.

Подпись

ВРЕМЕННАЯ ПРОБНАЯ ПЛОЩАДЬ № 1

1.1 Субъект Российской Федерации Ленинградская область
Лесничество Приозерское Участковое лесничество Приозерское
Урочище (дача) -

Квартал 105 Выдел 14 Площадь выдела 0,90 га.
Лесопатологический выдел - Площадь лесопатологического выдела - га.

1.2 Метод перече́та:

сплошной, ленты пере́чета, круговые площадки постоянного радиуса, реласкопические площадки (нужное подчеркнуть)
Количество лент / площадок - шт.
Размеры площадок (длина x ширина / радиус) - м.
Размер временной пробной площади: - га.

1.3 Фактическая таксационная характеристика насаждения:

Состав 7Б2Олч1Е возраст 80 лет;
тип леса ТГО полнота 0,4 бонитет 3
запас на га 123 кбм
Погиб. часть древостоя
Состав 10Е возраст 100 лет;
тип леса ТГО полнота - бонитет 3
запас на га 30 кбм
возобновление Подрост: 10Е 30 лет, высота 4.0 м, 1.0 тыс.шт/га

1.4 Номер очага вредных организмов -
Тип очага вредных организмов : эпизодический, хронический (нужное подчеркнуть)
Фаза развития очага вредных организмов: начальная, нарастания численности, собственно вспышка, кризис (нужное подчеркнуть)

1.5 Причина ослабления, повреждения насаждения и время:

Ветровал прошлых лет (821), Бурелом прошлых лет (822).

Состояние насаждения:
усыхающее лесное насаждение(насаждение с нарушенной устойчивостью).

Средневзвешенная категория состояния насаждения: 4,38

1.6 Назначенные мероприятия:

СРС

Исполнитель работ по проведению лесопатологического обследования:

Фамилия, имя и
отчество (при
наличии)

Ященко В.В.

Подпись



Дата составления документа

12.04.2021

Порода: (для сплюснутого, ленточного и перечета на круговых площадках постоянного радиуса)

В соответствии с п.47 Приказа Минприроды России от 09.11.2020 №910 "Об утверждении Порядка проведения лесопатологических обследований и формы акта лесопатологического обследования"
"в лесных насаждениях с наличием погибших деревьев, составляющих более 50% от запаса насаждения, поврежденного в результате воздействия сильных ветров, тяжести снега, затопления, упавших в результате пожара, назначение СОМ проводится визуально, а недостающая информация переносится из таксационных описаний..."

1 _____

2 _____

3 _____

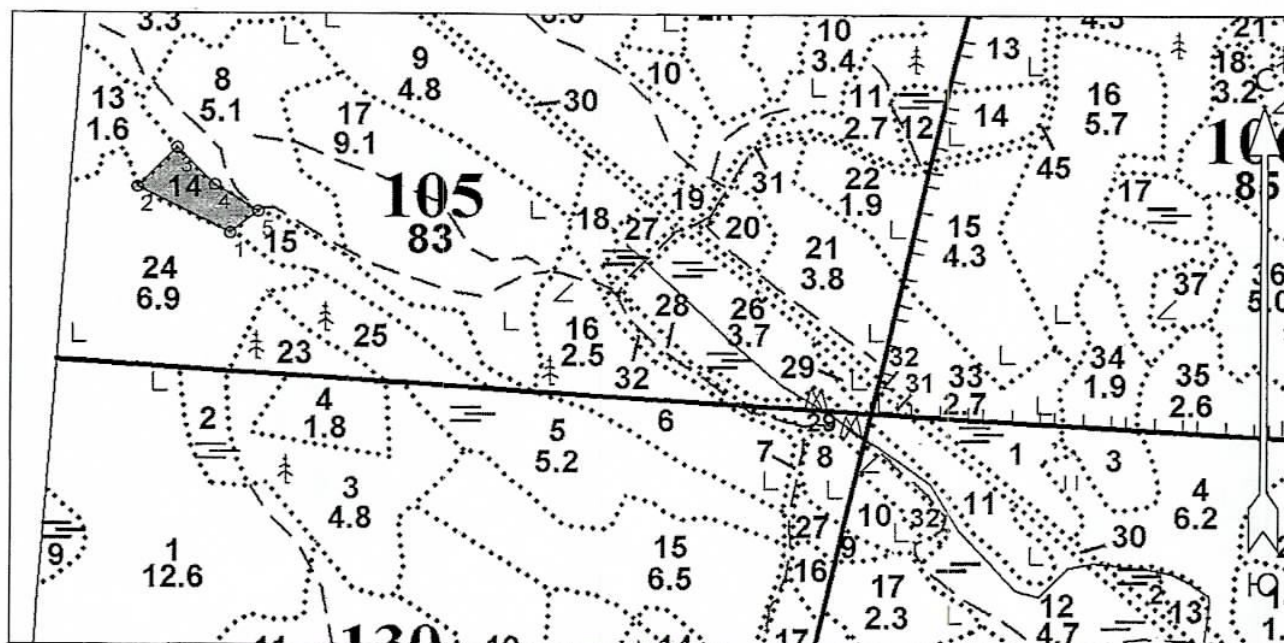
4 _____

[illegible]

Условные обозначения: Н - не заселено (не поражено, не повреждено), З - заселено стволовыми вредителями (поражено болезнями, повреждено огнем), О - отработано вредителями

Абрис участка
Приозерское лесничество
Приозерское участковое лесничество
Кв. 105, выд. 14, площадь 0,9 га

Масштаб 1: 10000



Условные обозначения:



- Санитарная рубка сплошная

N кварта ла	N выд ела	N лесопат ологиче ского выдела	Размеры ленты (круговой площадки) перечета					Координаты начала, конца и поворотных точек лент перечета/центров круговых площадок перечета	
			N ленты (площад ки)	длина, м	ширина , м	радиус , м	площа дь, га		
105	14						0,9		

Исполнитель работ по проведению лесопатологического обследования:

Фамилия, имя

и отчество (при наличии) Яценко В.В. Подпись

Дата составления документа

12.09.2021

ФОТОТАБЛИЦА

Приозерское лесничество, Приозерское участковое лесничество, кв. 105, выд. 14, площадь 0,9га.
Общий вид санитарного состояния насаждения.

Фото №1



Фото №2

