

УТВЕРЖДАЮ:

Должность: Председатель Комитета по
природной среде Ленинградской области
ФИО: Е. А. Немцов
Дата: 28.05.2021

Акт обследования аварийных деревьев № 001-РП-27/47
лесных насаждений Всеволожского лесничества,
Ленинградской области (субъект Российской Федерации)

Место проведения

Участковое лесничество	Урочище (дача)	Квартал (кварталы)	Выдел (выделы)
Агалатовское	-	68	15

ПЕРЕЧЕТНАЯ ВЕДОМОСТЬ АВАРИЙНЫХ ДЕРЕВЬЕВ, НАЗНАЧАЕМЫХ В РУБКУ

№ дерева	Координаты		Пород а	Высота, м	Диаметр, см	Запас, куб.м	Структурные изъяны, характеризующие аварийность дерева	Сроки проведения мероприятия
1	2		3	4	5	6	7	8
1	60.2145463	30.3007094	С	21	54	2,14	Опасный наклон ствола, наличие дупел, стволовые гнили	2021 год
2	60.2146745	30.3004769	Е	27	61	3,19	Стволовые гнили, морозобина	2021 год
3	60.2146690	30.3004643	Е	26	59	2,9	Стволовые гнили	2021 год
						8,23		

Исполнитель работ по проведению лесопатологического обследования:

Фамилия, имя и отчество (при наличии)

Т.В. Троицкая

Подпись

Дата проведения обследования 30.04.2021

Дата составлени документа 11.05.2021

Телефон (812) 552 73 55

ЗАКЛЮЧЕНИЕ

С целью предотвращения негативных процессов или снижения ущерба от их воздействия : рекомендуется рубка аварийных деревьев

ФОТОТАБЛИЦА

Дерево №1.

Фото №1.1 Общий вид дерева, Опасный наклон ствола

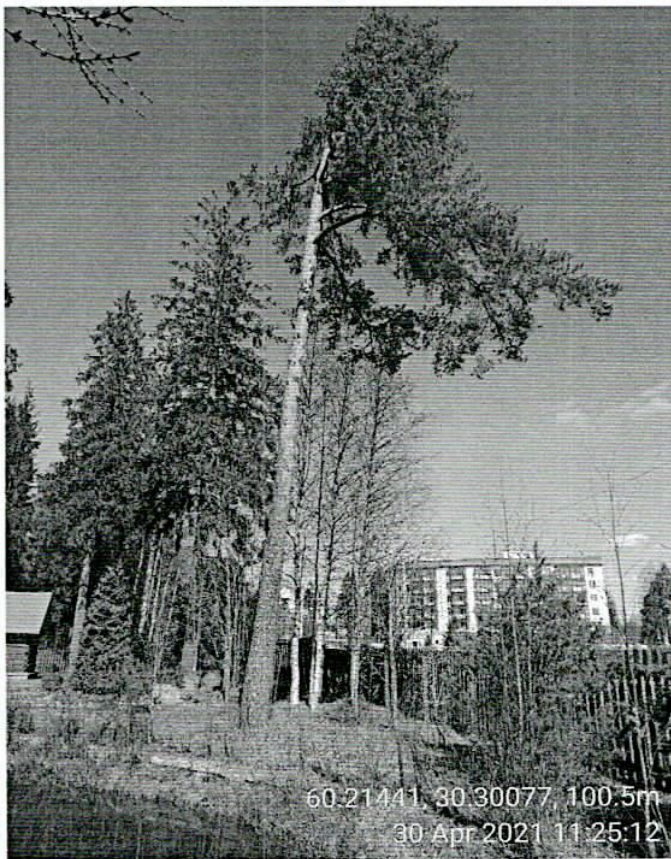


Фото №1.2 Стволовые гнили

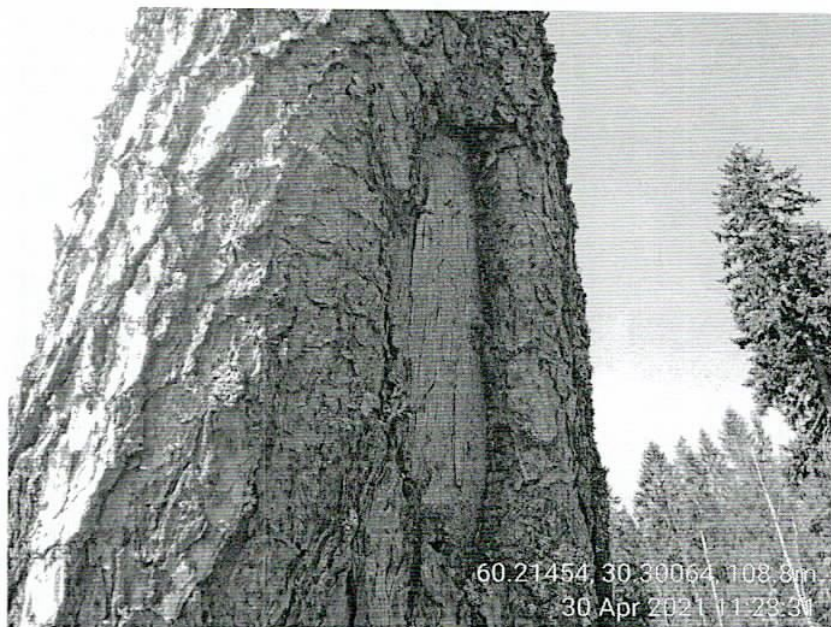


Фото №1.3 Наличие дупел



Дерево №2.

Фото №2.1 Общий вид дерева (правое дерево)

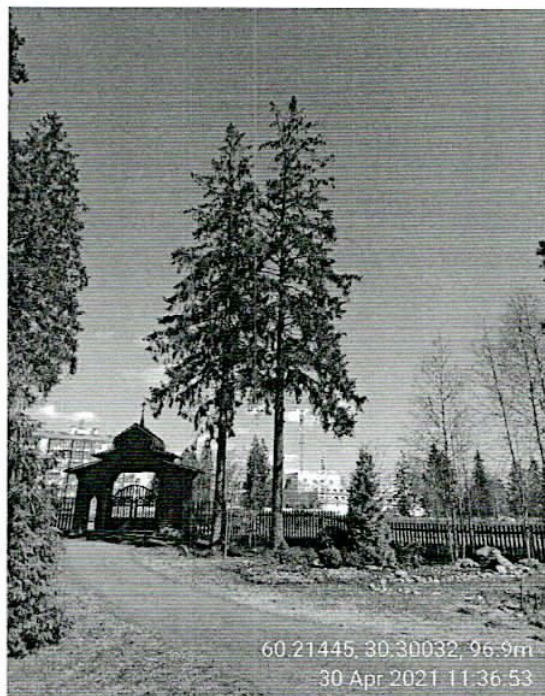


Фото №2.2 наличие стволовых гнилей, морозобоина



Дерево №3.

Фото №3.1 Общий вид дерева (левое дерево)

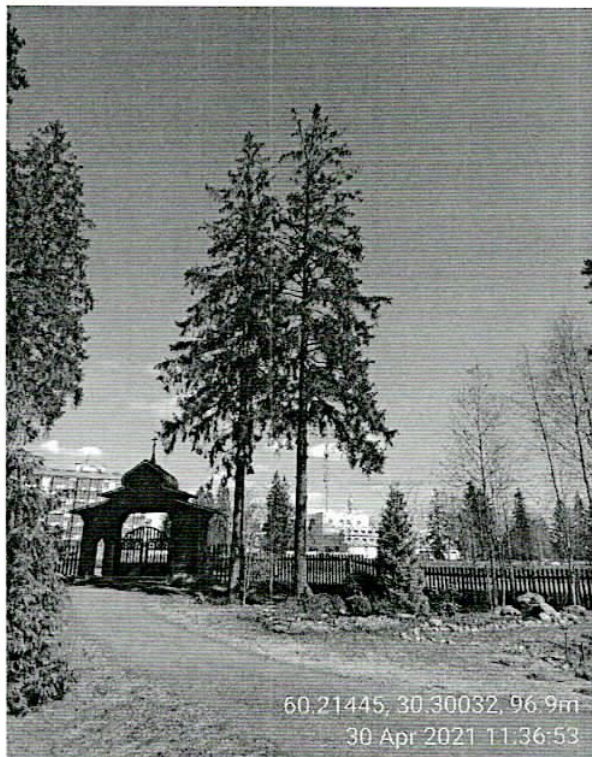


Фото №3.2 наличие стволовых гнилей

