

**ПРОЕКТ  
ЛЕСОВОССТАНОВЛЕНИЯ**  
(создание лесных культур)  
на весну, осень 2021 г.

Главная порода Ель

Вид культур сплошные  
(сплошные, подпологовые, реконструкция)

Арендатор лесного участка ООО «Мегатех», договор аренды № 30-3-2013-10 от 16.12.2013  
Лесная декларация №1 -2020 от 12.11.2020 г.

Площадь участка, 2,0 га  
(наименование, № дог.аренды, декларация, дата)  
План участка

Лесничество Лужское

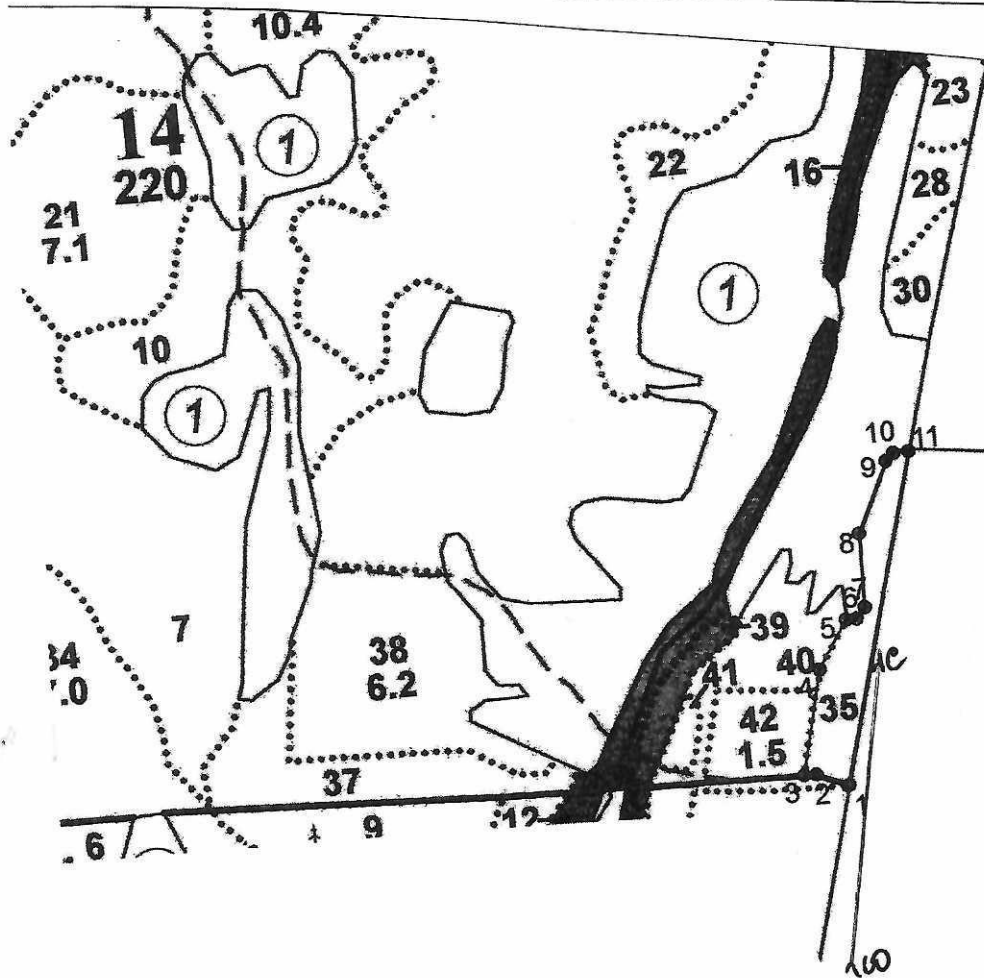
Участковое лесничество Жельцевское

Урочище (при наличии) \_\_\_\_\_

Номер(а) лесного квартала 14

Номер(а) лесотаксационного выдела 35

Масштаб 1:10 000



Площадь общая, га
2,0

Экспликация участка							
Номера точек	Геодезические координаты		Направление румбы (азимуты) линий, °	Длина линий, м			
	Геодезическая широта	Геодезическая долгота					
Привязка							
Объект							
Катег. земель	Площадь участка, га	Номера точек	Геодезические координаты		Направление румбы (азимуты) линий, °	Длина линий, м	
			Геодезическая широта	Геодезическая долгота			
Земли лесного фонда	2,0	1	352940.096	2189277.683	1-2	282	45
		2	352950.162	2189233.710	2-3	260	16
		3	352947.634	2189517.871	3-4	3	140
		4	353087.431	2189227.451	4-5	23	73
		5	353154.195	2189257.115	5-6	79	14
		6	353156.648	2189270.933	6-7	31	18
		7	353171.939	2189280.472	7-8	350	96
		8	353266.807	2189265.273	8-9	15	101
		9	353364.008	2189293.032	9-10	39	15
		10	353375.522	2189302.679	10-11	77	20
		11	353379.712	2189322.283	11-1	185	443

Геодезические координаты получены при помощи Garmin 64 ST пересчитаны в системе координат МСК - 47 зона 2.

1. Категория лесокультурной площади: (вырубка 2020 г. состояние очистки удовлетворительное, кол-во пней (валунов) на 1 га 499 шт., гарь \_\_\_\_\_ г.; редины, пустырь, прогалины и т.д. ит.д. \_\_\_\_\_
2. Рельеф, почвы, механический состав, степень влажности \_\_\_\_\_  
равнинный, грубогумусные подзолистые
3. Напочвенный покров (важнейшие растения-индикаторы) \_\_\_\_\_  
черника, майник, вейник. степень задернения - средняя
4. Тип леса (тип вырубки), тип лесорастительных условий ЧС / В2
5. Наличие естественного возобновления (по породам), тыс.шт./га; размещение, средняя высота, м - нет
6. Зараженность почвы вредителями, вид в связи с отсутствием признаков заселения вредных организмов, обследование на лесном участке не проводилось
7. Состав, возраст, полнота, класс бонитета реконструируемого насаждения \_\_\_\_\_
8. Способ реконструкции: ширина и направление коридоров, кулис, площадь расчищенных коридоров от общей площади реконструируемого участка (в %) \_\_\_\_\_
9. Сроки и виды подготовки площади, применяемые машины и орудия нет
10. Способы и время обработки почвы (механизированная, ручная, сплошная, полосами, бороздами, площадками и т.д.), глубина обработки почвы, применяемые машины и орудия частичная, механизированная, бороздами, весна 2020 года, глубина обработки почвы до 20 см, трактор ТДТ-55 с плугом ПКЛ - 70
11. Размещение и размеры площадок, полос, борозд на площади и их направление \_\_\_\_\_  
борозды шириной 0,7 м через 4,5 - 5,0 м прямолинейные вдоль волоков
12. Метод и способ создания культур (посадка сеянцами, саженцами, посев рядовой, строчно-луночный, ручной, механизированный) посадка сеянцами, ручной, под меч Колесова
13. Количество посадочных (посевных) мест на 1 га, тыс.шт. 3,0 т. шт / га
14. Размещение посадочных (посевных) мест, расстояние между рядами 4,5 - 5 м, в рядах 0,7 - 0,6 м
15. Схема смешения пород Е-Е-Е
16. Потребность в посадочном (посевном) материале на 1 га 3,0 т. шт./га. тыс.шт. (кг) и на всю площадь по породам 6,0 т. шт. / га Ель.
17. Характеристика посадочного (посевного) материала по породам: возраст сеянцев, саженцев \_\_\_\_\_, класс качества семян, их происхождение, лесосеменной район стандартные сеянцы ели европейской с открытой корневой системой, паспорт на посадочный материал № от \_\_\_\_\_
18. Способ подготовки семян к посеву \_\_\_\_\_
19. Виды и способы агротехнических уходов, их кратность: 2021 год - уход 1 раз, 2022 год - 1 раз, 2023 - 1 раз, уничтожение травянистой и древесной растительности
20. Виды и способы лесоводственных уходов, их кратность: \_\_\_\_\_  
уничтожение древесной растительности 2 раза
21. Противопожарные мероприятия, протяженность, ширина мин полос создание мин.полосы прот-сть - 1,0 км шириной - 1,4 м
22. Намечаемый год перевода культур в лесопокрытую площадь 2034 год
23. Показатели оценки восстановления лесов для признания работ по лесовосстановлению выполненными (возраст, количество деревьев главных лесных пород, средняя высота) \_\_\_\_\_  
10 лет; 2,0 т. шт./ га; 0,7 м
- Составил (арендатор): майер лесе Мухин В.Н. « 05 » 04.21  
(должность) (Ф.И.О.) (подпись) (дата)
- Проверил (лесничий): Савонов Н.Ф. « 06 » 04.21  
(Ф.И.О.) (подпись) (дата)
- Проверил (инженер по л/в): Баранова Н.А. « 06 » 04.21  
(Ф.И.О.) (подпись) (дата)
- Учено с внесением следующих замечаний по факту создания лесных культур предоставить в Лужское лесничество паспорт на посадочный материал и внести уточнения в п. 17 проекта
- Главный лесничий: Егоров И.С. « 07 » 04.21  
(Ф.И.О.) (подпись) (дата)