

«УТВЕРЖДАЮ»



Генеральный директор АО «Лемо-вуд»

/ Даль О.А.

(подпись)

_____ 2021г.

**ПРОЕКТ
УХОДА ЗА ЛЕСАМИ**

Наименование вида (видов) мероприятий по уходу за лесами проходная рубка

Арендатор лесного участка АО «Лемо-вуд»

Договор аренды лесного участка № № 2-2008-11-14-3 от 10.11.2008 года

Лесничество Приозерское

Участковое лесничество Вуоксинское

№ квартала 55 № выдела 44

Вид целевого назначения лесов защитные

Категория защитных лесов нерестоохранные полосы

Площадь участка, 0,7 га

1. Этапы и сроки проведения работ, учета и оценки их результатов
 Период рубки — I-IV квартал 2021 года (в период действия лесной декларации)

Подготовительные лесосечные работы — осмотр лесосеки, установка информационных знаков, уборка опасных деревьев, рубка погрузочной площадки;

Основные лесосечные работы — валка деревьев, обрубка сучьев с укладкой на волок, раскряжёвка хлыстов на сортименты, вывозка сортиментов на погрузочную площадку, отгрузка сортиментов
 Заключительные лесосечные работы — очистка мест рубок от порубочных остатков, приведение в пригодное состояние лесных дорог, использованных для вывозки древесины.

Период учета и оценки проведения мероприятий — II квартал 2022 года

2. Характеристика лесорастительных условий лесного участка (в том числе рельефа, гидрологических условий, почвы)
 ТЛУ — КС С2, рельеф равнинный, участок дренированный, почвы подзолистые, супесчаные

3. Исходная характеристика насаждения до проведения мероприятий по уходу за лесами и проектируемая характеристика насаждения после проведения мероприятий по уходу за лесами

| Выдел № | Площадь, га | Состав древостоя | Возраст, лет | Высота, м | Диаметр, м | Запас, куб.м/га | Полнота | Подрост (состав, возраст, высота, кол-во шт./га) |
|------------------------------|-------------|------------------|--------------|-----------|------------|-----------------|---------|--|
| Исходная характеристика | | | | | | | | |
| 44 | 0,7 | 7ЕЗБ+Ос | 64 | 21 | 20 | 345 | 0,9 | - |
| Проектируемая характеристика | | | | | | | | |
| 44 | 0,7 | 7ЕЗБ+Ос | 64 | 21 | 20 | 277 | 0,7 | - |

4. Основные характеристики мероприятия по уходу за лесами (интенсивность рубки (в т.ч. в % от исходного запаса), минимальная сомкнутость крон, сумма площадей сечений, объем вырубаемой древесины):

Интенсивность рубки — 20%

Объем вырубаемой древесины, - 48 кбм

5. Характеристика вырубаемой части насаждения:

Ель — ср.диам. 20 см, ср.высота — 21м,

Береза — ср.диам. 24 см, ср.высота — 22м,

Осина — ср.диам. 22 см, ср.высота — 22м

6. Объем вырубаемой массы по породам, в т.ч. при прокладке технологических коридоров:

Всего 48 кбм, в т.ч.

| Древесная порода | Объем вырубаемой массы, кбм | |
|------------------|-----------------------------|--|
| | Всего, кбм | При прокладке технологических коридоров, кбм |
| Ель | 37 | 13 |
| Береза | 9 | 6 |
| Осина | 2 | 1 |
| Итого | 48 | 20 |

7. Распределение вырубаемой ликвидной части древостоя на деловую и дровяную по породам:

Всего 44 кбм ликвидной древесины, в т.ч.

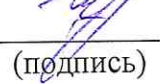
| Древесная порода | Вырубаемый объем (ликвидный), кбм | | |
|------------------|-----------------------------------|-------------------------|------------|
| | Деловая древесина, кбм | Дровяная древесина, кбм | Всего, кбм |
| <i>Ель</i> | 29 | 5 | 34 |
| <i>Береза</i> | 7 | 1 | 8 |
| <i>Осина</i> | | 2 | 2 |
| <i>Итого</i> | 36 | 8 | 44 |

8. Описание технологий выполнения работ с указанием выполняемых технологических операций, последовательности их выполнения по элементам лесосеки (технологические полосы, волокни, технологические (погрузочные) пункты):

Технологические полосы (пасеки) имеют ширину не менее 20м, из пасек равномерно по площади удаляются нежелательные деревья (деревья, мешающие росту и формированию крон лучших деревьев; деревья неудовлетворительного состояния и с неудовлетворительным качеством ствола и кроны)

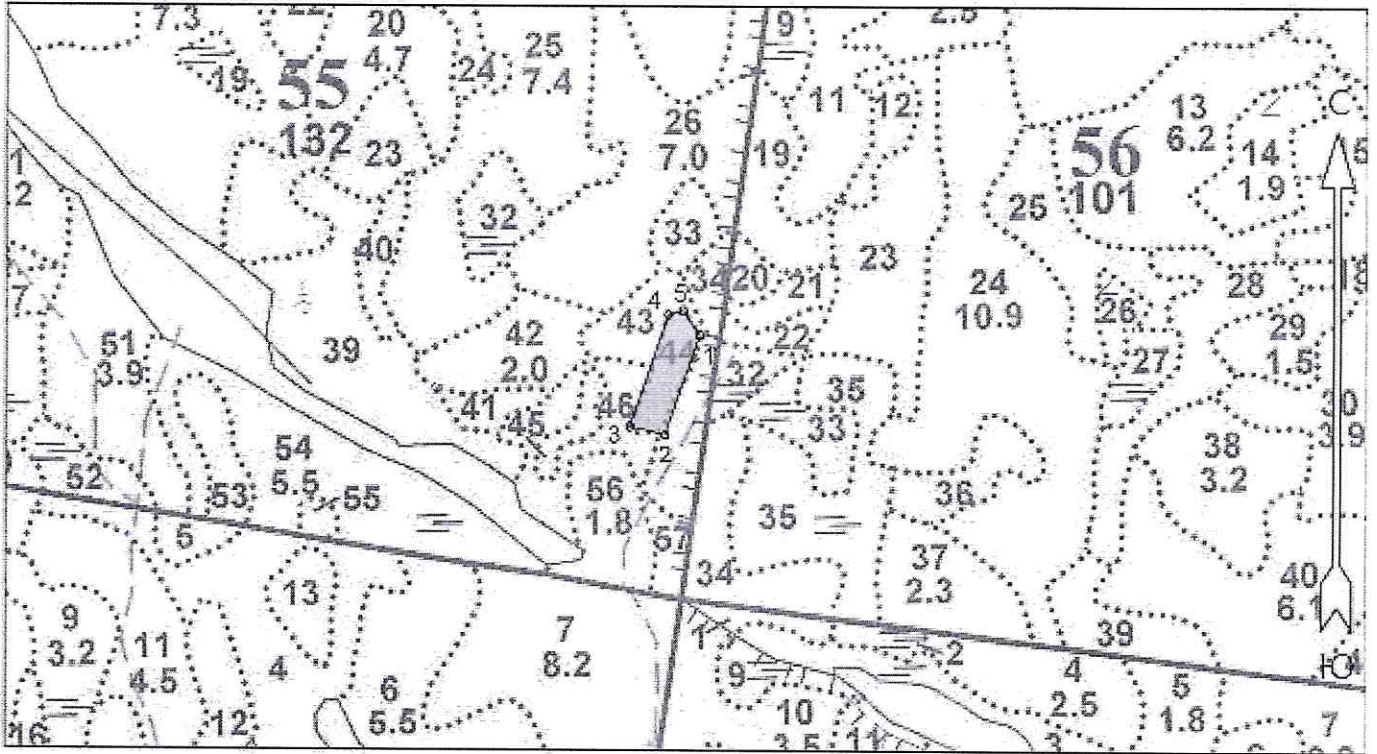
Технологический волок рубается шириной не более 4м. Общая площадь волокна составляет 0,06га.

Погрузочная площадка рубается площадью 0,10 га.

Составил (арендатор): гл.специалист л/хозяйства Моисеев Н.В.  «01» 02 2021г.
(должность) (Ф.И.О.) (подпись) (дата)

Неотъемлемой частью настоящего Проекта является чертеж лесного участка (Приложение 1 к Проекту)

Чертеж лесного участка



Масштаб: 1:10000

| Номер точки | Румб (Азимут) | Длина линии, м |
|-------------|---------------|----------------|
| 1-2 | 188°00' | 138 |
| 2-3 | 272°30' | 48 |
| 3-4 | 8°00' | 155 |
| 4-5 | 63°00' | 20 |
| 5-1 | 135°00' | 39 |

Составил (арендатор): гл.специалист л/хозяйства Моисеев Н.В.
(должность) (Ф.И.О.)


(подпись)

«01» 02 2021г.
(дата)