

«УТВЕРЖДАЮ»



Генеральный директор АО «Лемо-вуд»

/ Даль О.А.

(подпись)

2021г.

**ПРОЕКТ  
УХОДА ЗА ЛЕСАМИ**

Наименование вида (видов) мероприятий по уходу за лесами проходная рубка

Арендатор лесного участка АО «Лемо-вуд»

Договор аренды лесного участка № № 2-2008-11-14-3 от 10.11.2008 года

Лесничество Приозерское

Участковое лесничество Вуоксинское

№ квартала 55 № выдела 34

Вид целевого назначения лесов защитные

Категория защитных лесов нерестоохранные полосы

Площадь участка, 0,5 га

1. Этапы и сроки проведения работ, учета и оценки их результатов  
 Период рубки — I-IV квартал 2021года (в период действия лесной декларации)

Подготовительные лесосечные работы — осмотр лесосеки, установка информационных знаков, уборка опасных деревьев;

Основные лесосечные работы — валка деревьев, обрубка сучьев с укладкой на волок, раскряжёвка хлыстов на сортименты, вывозка сортиментов на погрузочную площадку, отгрузка сортиментов  
 Заключительные лесосечные работы — очистка мест рубок от порубочных остатков, приведение в пригодное состояние лесных дорог, использованных для вывозки древесины.

Период учета и оценки проведения мероприятий — II квартал 2022 года

2. Характеристика лесорастительных условий лесного участка (в том числе рельефа, гидрологических условий, почвы)  
 ТЛУ — КС С2, рельеф равнинный, участок дренированный, почвы подзолистые, супесчаные

3. Исходная характеристика насаждения до проведения мероприятий по уходу за лесами и проектируемая характеристика насаждения после проведения мероприятий по уходу за лесами

Выдел №	Площадь, га	Состав древостоя	Возраст, лет	Высота, м	Диаметр, м	Запас, куб.м/га	Полнота	Подрост (состав, возраст, высота, кол-во шт./га)
Исходная характеристика								
34	0,5	7ЕЗБ+Ос	64	21	20	345	0,9	-
Проектируемая характеристика								
34	0,5	7ЕЗБ+Ос	64	21	20	275	0,7	-

4. Основные характеристики мероприятия по уходу за лесами (интенсивность рубки (в т.ч. в % от исходного запаса), минимальная сомкнутость крон, сумма площадей сечений, объем вырубаемой древесины):

Интенсивность рубки — 20%

Объем вырубаемой древесины, - 35 кбм

5. Характеристика вырубаемой части насаждения:

Ель — ср.диам. 20 см, ср.высота — 21м,

Береза — ср.диам. 24 см, ср.высота — 22м,

Осина — ср.диам. 22 см, ср.высота — 22м

6. Объем вырубаемой массы по породам, в т.ч. при прокладке технологических коридоров:

Всего 35 кбм, в т.ч.

Древесная порода	Объем вырубаемой массы, кбм	
	Всего, кбм	При прокладке технологических коридоров, кбм
Ель	26	11
Береза	7	3
Осина	2	1
Итого	35	15

7. Распределение вырубаемой ликвидной части древостоя на деловую и дровяную по породам:

Всего 33 кбм ликвидной древесины, в т.ч.

Древесная порода	Вырубаемый объем (ликвидный), кбм		
	Деловая древесина, кбм	Дровяная древесина, кбм	Всего, кбм
<i>Ель</i>	21	3	24
<i>Береза</i>	7		7
<i>Осина</i>		2	2
<i>Итого</i>	28	5	33

8. Описание технологий выполнения работ с указанием выполняемых технологических операций, последовательности их выполнения по элементам лесосеки (технологические полосы, волокни, технологические (погрузочные) пункты):

*Технологические полосы (пасеки) имеют ширину не менее 30м, из пасек равномерно по площади удаляются нежелательные деревья (деревья, мешающие росту и формированию крон лучших деревьев; деревья неудовлетворительного состояния и с неудовлетворительным качеством ствола и кроны)*

*Технологический волок рубается шириной не более 4м. Общая площадь волокна составляет 0,04 га.*

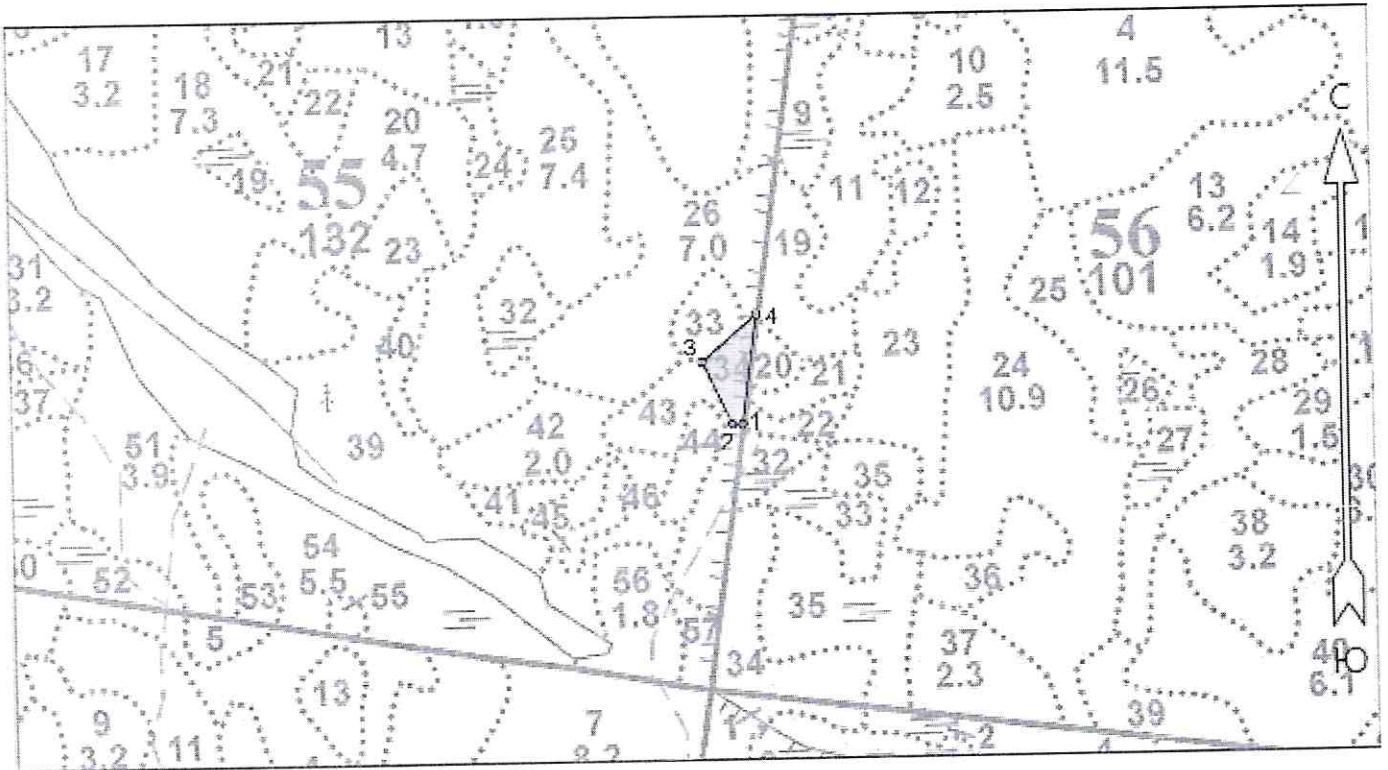
*Погрузочная площадка не проектируется.*

Составил (арендатор): гл.специалист л/хозяйства Моисеев Н.В.  «01» 02 2021г.  
(должность) (Ф.И.О.) (подпись) (дата)

Неотъемлемой частью настоящего Проекта является чертеж лесного участка (Приложение 1 к Проекту)



### Чертеж лесного участка



Масштаб: 1:10000

Номер точки	Румб (Азимут)	Длина линии, м
1-2	260°.00'	13
2-3	324°.00'	92
3-4	38°.00'	94
4-1	176°.30'	147

Составил (арендатор): гл.специалист л/хозяйства Моисеев Н.В.  
(должность) (Ф.И.О.)

[Подпись] «01» 02 2021г.  
(подпись) (дата)