

Утверждаю»
Генеральный директор АО «ВАД»
В.В. Абрамов
«22» 03 2021 г.



ПРОЕКТ ЛЕСОВОССТАНОВЛЕНИЯ

для компенсационного лесовосстановления на весну 2021 г.

по соглашению об установлении сервитута в отношении лесного участка, находящегося в государственной собственности № 2-2008-12-109-3/2 от 07.05.2019 г.

1. Характеристика местоположения лесного участка

- 1.1. Лесничество: Подпорожское
- 1.2. Участковое лесничество: Важинское сельское
- 1.3. Номер квартала: 132
- 1.4. Номер выдела: 52
- 1.5. Площадь участка, с точностью до 0,0000 га: 5,0000
- 1.6. План участка, масштаб 1:10 000 (прилагается к Проекту)

2. Характеристика лесорастительных условий участка

- 2.1. Лесорастительная зона: Таежная
 - 2.2. Лесной район: Балтийско- Белозерский таежный район
 - 2.3. Целевое назначение лесов: эксплуатационные леса
 - 2.4. Рельеф: равнинный
 - 2.5. Почва: суглинистые, подзолистые
 - 2.6. Тип леса (тип вырубki, тип лесорастительных условий): ЧС В2
 - 2.7. Категория площади лесоразведения: вырубка 2016 года
 - 2.8. Количество пней, шт./га: всего до 600 шт./га
 - 2.9. Напочвенный покров: черника, зеленые мхи, грушанка, майник
 - 2.10. Захламленность: отсутствует
 - 2.11. Завалуненность, % (слабая, средняя, сильная): 3 %, слабая
 - 2.12. Наличие малоценных пород: отсутствуют
 - 2.13. Характер и размещение оставленных деревьев и кустарников: отсутствуют
 - 2.14. Степень задернения почвы: слабая
 - 2.15. Зараженность почвы вредителями, вид, шт./га: в связи с отсутствием признаков заселения вредных организмов, обследование на лесном участке не проводилось.
 - 2.16. Гидрологические условия: высокий уровень грунтовых вод
- #### 3. Обоснование проектируемого способа лесовосстановления, породного состава восстанавливаемых лесов, сроки и способы лесоразведения.
- 3.1. Вид проектируемого лесного насаждения для лесоразведения: хвойное, смешанное
 - 3.2. Культивируемые породы деревьев, тыс.шт./га: всего Е - 3,5
в том числе главных (целевых) Е - 3,5 тыс.шт./га сопутствующих _____
 - 3.3. Подготовка лесного участка: отвод лесного участка, согласно приказа МПР №1014 от 04.12.2020г.

Расчистка участка: не требуется

Расстояние между центрами полос: _____ м, ширина полос _____ м,

Сроки проведения расчистки: _____

Применяемые машины и орудия: _____

3.4. Обработка почвы: бороздами

Размещение и размеры площадок, полос, борозд на площади и их направление борозды шириной до 1,0 м через 4,0 - 5,0 м непрямолинейные с плавным искривлением

Глубина обработки почвы: до 20 см

Сроки проведения обработки почвы: 2 кв. 2021г.

Применяемые машины и орудия: трактор ТДТ-55, плуг ПЛ-1, Браке Т26.а

3.5. Метод и способ искусственного лесовосстановления: ручная посадка сеянцами с ОКС в пласт, в берму

Сроки проведения работ: 2 кв. 2021г.

Применяемые машины и орудия: меч «Колесова»

Количество посадочных на 1 га: 3,5 тыс. шт.

Схема смешения пород: Е-Е-Е

Размещение посадочных мест: расстояние между рядами (площадками, полосами) 4,0 -5,0 м, в рядах 0,5-0,8 м (в площадках, в полосах), количество рядов в полосе - _____

Потребность в посадочном материале на 1 га: 3,5 тыс. шт. (кг), и на всю площадь по породам 17,5 тыс. шт.

3.6. Характеристика посадочного материала: стандартные сеянцы ели 3-4 лет с ОКС

3.7. Виды и способы ухода, их кратность:

1-ый год и с 3-его по 8-ой год - Однократное (уничтожение травянистой и древесной растительности в рядах культур);

2-й год - Двукратное (уничтожение травянистой и древесной растительности в рядах культур)

Дополнение лесных культур при приживаемости менее 85 % по результатам инвентаризации.

4. Противопожарные и защитные мероприятия.

4.1. Проведения противопожарных мероприятий: участок влажный, стена леса – лиственные породы, нет необходимости в проведении противопожарных мероприятий.

4.2. Уход за противопожарными объектами: _____

4.3. Борьба с вредителями, болезнями леса: при выявлении вредителей или болезней лесных культур, проведение лесопатологического обследования с дальнейшим рекомендуемых мероприятий.

5. Проектируемые показатели оценки качества лесоразведения для признания работ по лесоразведению выполненными

5.1. Намечаемый год отнесения земель, предназначенных для лесовосстановления, к землям, на которых расположены леса - 2030 г.

5.2. Состав: 5ЕЗБ2Ос

5.3. Средняя высота: 0,7 м

5.4. Возраст: 10 лет

5.5. Количество деревьев главных (целевых) пород не менее: 2,0 тыс. шт./га

5.6. Приживаемость, %: 1 год – не менее 96%, 3 год – не менее 93%; 5 год – не менее 88%

5.7. Параметры лесных культур в возрасте 5 лет:

Количество деревьев культивируемых пород, тыс.шт./га, всего: не менее 3,1

В том числе по породам: ель - не менее 3,1

Соотношение средних высот деревьев культивируемых пород и естественно возобновившихся нежелательных пород: ель - 0,5; береза - 0,8; осина - 0,8

5.8. Характеристика созданного молодняка при отнесении земель, предназначенных для лесовосстановления, к землям, на которых расположены леса:

Количество деревьев главных (целевых) пород, не менее 2,0 тыс.шт./га,
в том числе по породам: ель - 2,0 тыс.шт./га

Соотношение средних высот деревьев культивируемых пород, и естественно возобновившихся нежелательных пород: ель - 0,7; береза - 1,6; осина - 1,8

5.8. Намечаемые сроки обследования, годы: 2021г.,2023г.,2025г.,2027г.,2030г..

К проекту прилагается:

1. План участка.
2. Расчетно-технологическая карта.

Проект составил:

Инженер по лср. ООО «Свирьлес»

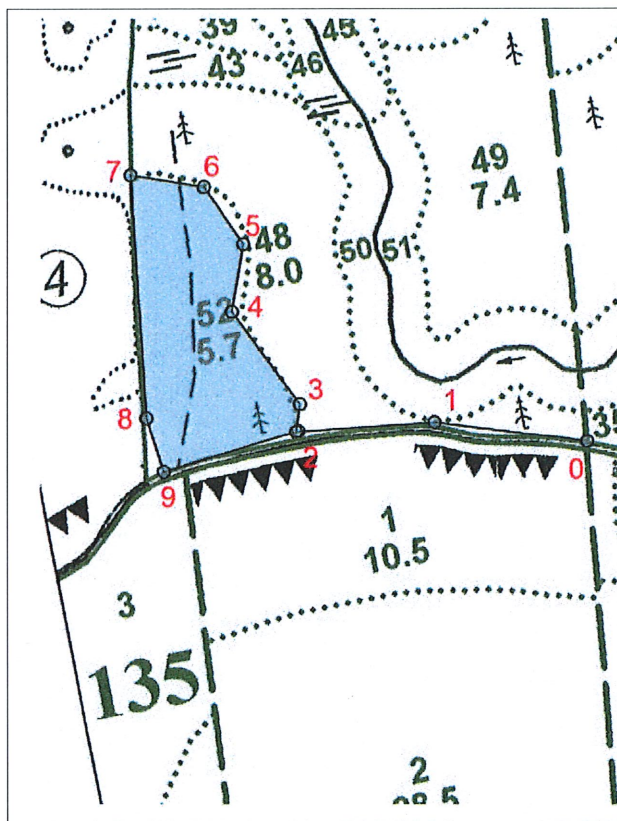
по договору № 2-2008-12-109-3/2-ВЛ-4 от
17.09.2020 г



Федотова И.А.

План участка
М 1 : 10 000

Лесничество (лесопарк) Подпорожское
 Участковое лесничество Важинское сельское
 Урочище (при наличии) -
 Номер(а) лесного квартала 132
 Номер(а) лесотаксационного выдела 52
 Масштаб 1:10 000



Площадь общая, га
5.0

Экспликация участка						
Номера точек	Геодезические координаты		Направление румбы (азимуты) линий, °	Длина линий, м		
	Геодезическая широта	Геодезическая долгота				
Привязка						
0-1	551243.02	3262806.12	СЗ 83°00'	200		
1-2	551299.73	3262609.60	ЮЗ 86°00'	179		
Объект						
Катег. земель	Площадь участка, га	Номера точек	Геодезические координаты		Направление румбы (азимуты) линий, °	Длина линий, м
			Геодезическая широта	Геодезическая долгота		
Вырубка 2016	5.0	2-3	551313.32	3262426.62	СВ 8°00'	36
		3-4	551349.91	3262437.95	СЗ 37°00'	148
		4-5	551484.08	3262367.34	СВ 9°00'	88
		5-6	551570.33	3262395.24	СЗ 35°00'	89
		6-7	551652.22	3262356.88	СЗ 81°00'	96
		7-8	551683.59	3262262.74	ЮВ 4°00'	312
		8-9	551363.85	3262232.24	ЮВ 18°00'	73
		9-2	551289.80	3262246.18	СВ 73°00'	182

* - Геодезические координаты получены при помощи Trimble R10 в системе координат МСК47 зона 3

Решет - Федотова И.И.
 Подпись (расшифровка подписи)

Дата *24.03.2021.*

Расчетно-технологическая карта.

Технологическая операция							Затраты, на га/на участок		
№ п/п	Вид операции	Срок выполнения	Количественные, качественные характеристики выполняемой работы	Ед. изм. (га, тыс. шт.)	Объем	Марка трактора, орудия, инструмента	Маш. см.	Чел. дн.	Тыс. руб.
1	Планировка, трассирование, регулирование гидрологического режима	-	-	-	-	-			
2	Расчистка участка	-	-	-	-	-			
3	Обработка почвы	2 кв. 2021г.	Напашка борозд, через 4-5м.	га	5,0	ТДТ-55, ПЛ-1, Bracke T26.a			
4	Посадка, транспортировка и хранение посадочного материала	2 кв. 2021г.	Ручная посадка семян ели с ОКС, транспортировка, хранение пос. материала	га	5,0	меч Колесова			
5	Дополнение	по результатам инвентаризации	по результатам инвентаризации	-	-	-			
6	Агротехнические уходы по годам	Июнь – сентябрь 2021г.- 2028г.	Удаление травянистой растительности, поросли лиственных пород в рядах культур одно-двукратно	га	5,0	ручной серп, мотокусторез STIHL	Согласно калькуляции затрат производителя работ		
7	Лесозащитные мероприятия	2021г. - 2028г.	а) предупредительные (лесопатологическое обследование при условии визуального выявления очагов вредителей и болезней) б) истребительные меры	га	5,0	-			
8	Противопожарные мероприятия	нет	-	-	-	-			

Потребность в посадочном материале: 17,5 тыс.шт.,

в т.ч. на дополнение: 0 (по результатам инвентаризации) тыс.шт

Затраты на посадочный материал: _____ тыс.руб.