

**ПРОЕКТ  
ЛЕСОВОССТАНОВЛЕНИЯ  
(создание лесных культур)  
на весну 2021 г.**

Лесничество Бокситогорское Участковое лесничество \_\_\_\_\_ Самойловское

№ квартала 158 № выдела в.8 (3,7 га)

Главная порода \_\_\_\_\_ Ель

Вид культур \_\_\_\_\_ сплошные

(сплошные, подпологовые, реконструкция)

Арендатор лесного участка ООО «ММ-Ефимовский», № 2-2010-01-4-3 от 12.11.10.  
дек.№1-2020 от 21.11.2019г.

(наименование, № дог. аренды, декларация, дата)

Площадь участка 4,7/3,7 га

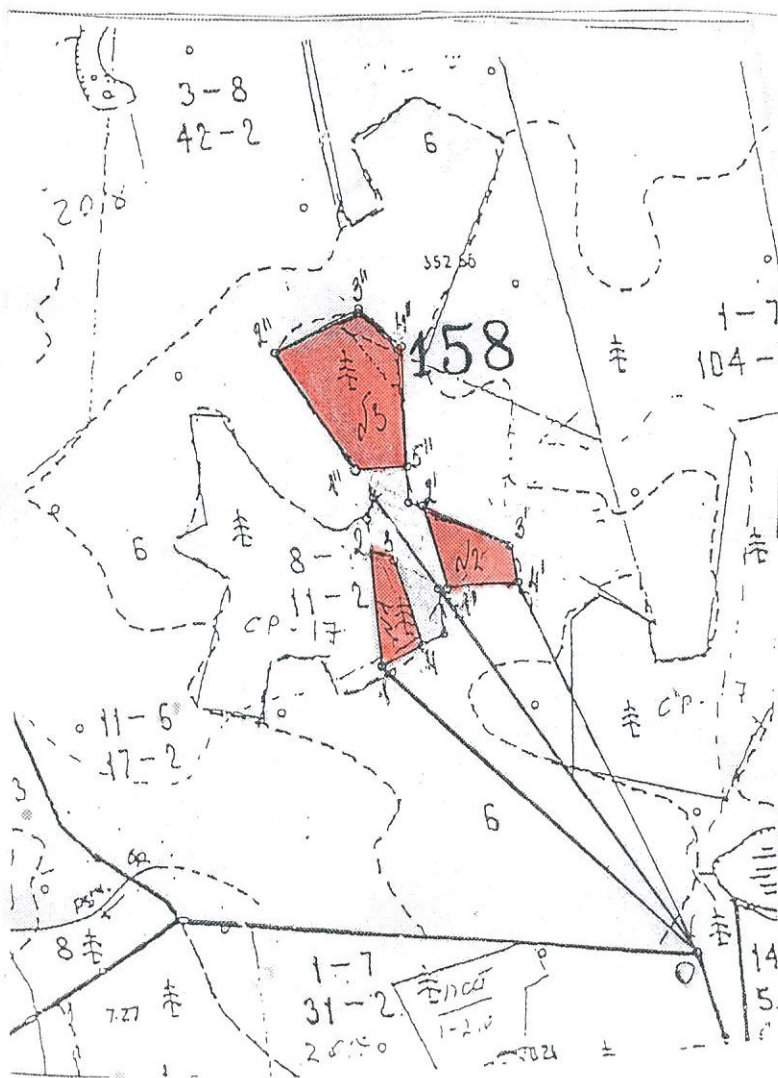
План участка, масштаб 1:10 000

1. Категория лесокультурной площади: (вырубка сплошная 2019 г. состояние очистки проведена в соответствии с технологической картой разработки делянки, кол-во пней (валунов) на 1 га до 600 шт., гарь, редина, пустырь, прогалина и т.д. оставление деревьев, подлежащих рубке-132 шт. Ос
  2. Рельеф, почвы, механический состав, степень влажности равнинный, дренированные равнины с несколько ослабленным стоком, подзолистые
  3. Напочвенный покров (важнейшие растения-индикаторы) (черника, майник, грушанка)
  4. Тип леса (тип вырубки), тип лесорастительных условий ЧС В2
  5. Наличие естественного возобновления (по породам), тыс.шт./га; размещение; средняя высота, м не имеется
  6. Зараженность почвы вредителями, вид при предварительном осмотре участка присутствие признаков заселения на лесокультурной площади вредных организмов не обнаружено
  7. Состав, возраст, полнота, класс бонитета реконструируемого насаждения не проектируется
  8. Способ реконструкции: ширина и направление коридоров, кулис, площадь расчищенных коридоров от общей площади реконструируемого участка (в %) не проектируется
  9. Сроки и виды подготовки площади, применяемые машины и орудия не проектируется
  10. Способы и время обработки почвы (механизованная, ручная, сплошная, полосами, бороздами, площадками и т.д.), глубина обработки почвы, применяемые машины и орудия бесснежный период 2021 г., механизированная частичная обработка почвы бороздами трактором ТЛГ-100 с плугом ПЛ-1, глубина до 0,2 м.
  11. Размещение и размеры площадок, полос, борозд на площади и их направление борозды шириной 1,0 м через 4,5м-5,5м непрямолинейные с плавным искривлением
  12. Метод и способ создания культур (посадка сеянцами, саженцами, посев рядовой, строчно-луночный, ручной, механизированный) под меч Колесова в берму, в дно, в пласт борозды в шахматном порядке или в ряд (в зависимости от почвы и рельефа площади)
  13. Количество посадочных (посевных) мест на 1 га, тыс.шт. не менее 3,0
  14. Размещение посадочных (посевных) мест, расстояние между рядами 4,5-5,5 м., в рядах 0,4-1,0 м
  15. Схема смешения пород Е\*Е\*Е\*Е\*
  16. Потребность в посадочном (посевном) материале на 1 га не менее 3000 шт. тыс.шт. (кг) и на всю площадь по породам не менее 11 100 шт
  17. Характеристика посадочного (посевного) материала по породам: возраст сеянцев, саженцев класс качества семян, их происхождение, лесосеменной район стандарт. сеянцы ели с ОКС, возраст 3 года, D-у корневой шейки не менее 2х мм, Н- не менее 12 см
  18. Способ подготовки семян к посеву не проектируется
  19. Виды и способы агротехнических уходов, их кратность: 2021 год- ручная оправка растений от завала травой и почвой- однократно
  20. Виды и способы лесоводственных уходов, их кратность: 2026 год-уничтожение или предупреждение появления древесной растительности в рядах культур по необходимости, кратность – однократно,
  21. Противопожарные мероприятия, протяженность, ширина мин полос прерывистая опашка по периметру шириной до 1,4 м.
  22. Намечаемый год перевода культур в лесопокрытую площадь не позднее 2030 г.
  23. Показатели оценки восстанавливаемых лесов для признания работ по лесовосстановлению завершенными (возраст, кол-во деревьев главных лесных пород, средняя высота) Максимальный срок 10 лет, кол-во деревьев не менее 2,0 т.шт./га, высота не менее 0,7 м
- Составил (арендатор): Инженер ПТО Лебедева А.А. « 17 » 03.2021  
(должность) (Ф.И.О.) (подпись)
- Проверил (Уч. лесничий): Огнев А.И. « 17 » 03.2021  
(должность) (Ф.И.О.) (подпись)
- Проверил (инженер по л/в): Сидорова М.С. « 18 » 03.2021  
(должность) (Ф.И.О.) (подпись)
- Учено с внесением следующих замечаний в целях преобразования зарастающих поверхностей почвы сорной травянистостью и древесно-кустарниковой растительностью в обустраиваемый, прежде всего агролеснический и лесоводственный угодья в 1<sup>ч</sup>, 2<sup>ч</sup>, 3<sup>ч</sup>, 5<sup>ч</sup> и 7<sup>ч</sup>
- Главный лесничий: Рыкова С.В. « 19 » 03.2021 года роста лесов культуры.  
(Ф.И.О.) (подпись)

План участка

Лесничество (лесопарк) Бокситогорское  
Участковое лесничество Самойловское  
Урочище (при наличии) -  
Номер(а) лесного квартала 158  
Номер(а) лесотаксационного выдела 8  
Масштаб 1:10 000

Площадь общая, га
3,7



Экспликация участка №1

Номера точек	Геодезические координаты		Направление румбы (азимуты) линий, °		Длина линий, м	
	Геодезическая широта	Геодезическая долгота				
Привязка						
0-1	N 59°31.460'	E 034°21.099'	СЗ	49	559	
Объект						
Катег. земель	Площадь участка, га	Номера точек	Геодезические координаты		Направление румбы (азимуты) линий, °	Длина линий, м
			Геодезическая широта	Геодезическая долгота		
Экспл	0,6	1-2	N 59°31.679'	E 034°20.731'	СЗ:7	157
		2-3	N 59°31.772'	E 034°20.731'	ЮВ:65	36
		3-4	N 59°31.756'	E 034°20.722'	ЮВ:20	119
		4-1	N 59°31.689'	E 034°20.759'	ЮЗ:62	60

Экспликация участка №2

Номера точек	Геодезические координаты		Направление румбы (азимуты) линий, °		Длина линий, м	
	Геодезическая широта	Геодезическая долгота				
Привязка						
0-1'	N 59°31.460'	E 034°21.099'	СЗ	27	541	
Объект						
Катег. земель	Площадь участка, га	Номера точек	Геодезические координаты		Направление румбы (азимуты) линий, °	Длина линий, м
			Геодезическая широта	Геодезическая долгота		
Экспл	0,8 *	1'-2'	N 59°31.733'	E 034°20.918'	ЮЗ:83	93
		2'-3'	N 59°31.732'	E 034°20.817'	СЗ:18	114
		3'-4'	N 59°31.777'	E 034°20.825'	ЮВ:69	126
		4'-1'	N 59°31.759'	E 034°20.911'	ЮВ:11	52

Экспликация участка №3

Номера точек	Геодезические координаты		Направление румбы (азимуты) линий, °		Длина линий, м	
	Геодезическая широта	Геодезическая долгота				
Привязка						
0-1"	N 59°31.460'	E 034°21.099'	СЗ	37	777	
Объект						
Катег. земель	Площадь участка, га	Номера точек	Геодезические координаты		Направление румбы (азимуты) линий, °	Длина линий, м
			Геодезическая широта	Геодезическая долгота		
Экспл	2,3	1"-2"	N 59°31.821'	E 034°20.721'	СЗ:37	186
		2"-3"	N 59°31.899'	E 034°20.628'	СВ:59	125
		3"-4"	N 59°31.900'	E 034°20.786'	ЮВ:50	76
		4"-5"	N 59°31.824'	E 034°20.784'	ЮВ:4	158
		5"-1"	N 59°31.769'	E 034°20.900'	ЮЗ:85	67

\* - Геодезические координаты получены при помощи GARMIN 64st (указывается наименование и марка прибора, с помощью которого определены геодезические координаты) в системе координат WGS\_84 зона \_\_\_\_\_ (указывается система координат, в которой представлены геодезические координаты, рекомендуем предоставлять геодезические координаты в местной системе МСК 47 с указанием зоны)

Исполнил: Инженер ИТО



Лебедева А.А.

**КАРТОЧКА**  
**ОБСЛЕДОВАНИЯ УЧАСТКА № 6/н /2020 ГОД**  
**ПРИ ВЫБОРЕ СПОСОБА И ТЕХНОЛОГИИ ЛЕСОВОССТАНОВЛЕНИЯ**

1. Лесничество \_\_\_\_\_ Бокситогорское
2. Участковое лесничество \_\_\_\_\_ Самойловское
3. Дача, тех. участок \_\_\_\_\_ -
4. Номер квартала \_\_\_\_\_ 158
5. Номер выдела \_\_\_\_\_ 8
6. Площадь участка, с точностью до 0,1 га \_\_\_\_\_ 4,7/3,7
7. План участка (прилагается к Карточке)
8. Категория площади: лесовосстановления сплошная вырубка 2019 г. оставление деревьев, подлежащих рубке-132 шт. Ос  
вырубка, гарь, иная (год, месяц)
9. Исходный породный состав участка лесовосстановления, \_\_\_\_\_ 6Б1Ос2С1Е  
до вырубки, гари, гибели
10. Условия для работы техники: \_\_\_\_\_ доступна
- 10.1. Количество пней, шт./га: всего до 600, ср. диаметр \_\_\_\_\_ 24
- 10.2. Захламленность, м<sup>3</sup>/га \_\_\_\_\_ отсутствует - менее 5 м<sup>3</sup>/га  
отсутствует - менее 5 м<sup>3</sup>/га, слабая - 5 - 20 м<sup>3</sup>/га,  
средняя - 20 - 50 м<sup>3</sup>/га, сильная > 50 м<sup>3</sup>/га
- 10.3. Доступность для работы техники \_\_\_\_\_ доступна
11. Характеристика природно-климатических и лесорастительных условий лесного участка
- 11.1. Лесорастительная зона \_\_\_\_\_ Балгийско-Белозерский таежный район
- 11.2. Лесной район \_\_\_\_\_ таежный
- 11.3. Целевое назначение лесов \_\_\_\_\_ эксплуатационные леса
- 11.4. Рельеф \_\_\_\_\_ равнинный, дренированные равнины с несколько ослабленным стоком
- 11.5. Почва \_\_\_\_\_ подзолистые  
тип, степень увлажнения, механический состав
- 11.6. Тип леса (тип вырубки, тип лесорастительных условий) \_\_\_\_\_ ЧС В2
- 11.7. Степень задернения почвы средняя степень задернения 31 - 50%  
отсутствует - до 10%, слабая - 11 - 30%, средняя - 31 - 50%, сильная > 50%
12. Характеристика подроста главных (целевых) пород:
- 12.1. Средняя высота \_\_\_\_\_ м,
- 12.2. Средний возраст \_\_\_\_\_ лет,
- 12.3. Количество, всего \_\_\_\_\_ шт./га,
- 12.4. Категория густоты \_\_\_\_\_  
редкий, средний, густой
- 12.5. Распределение по площади \_\_\_\_\_  
равномерное, неравномерное, групповое
- 12.6. Жизнеспособность подроста \_\_\_\_\_  
жизнеспособный, нежизнеспособный
13. Характеристика возобновления мягколиственных пород:
- 13.1. Порода \_\_\_\_\_
- 13.2. Количество \_\_\_\_\_ шт./га
- 13.3. Средняя высота \_\_\_\_\_ м
14. Источники обсеменения \_\_\_\_\_ стена леса (Север, Юг-8Б1Ос1Е)  
порода, источник: одиночные (шт./га), куртины, полосы, стены леса
15. Характеристика санитарного состояния при предварительном осмотре участка присутствие признаков заселения на лесокультурной площади вредных организмов не обнаружено

заселенность вредными организмами, болезни леса

16. Предложения для разработки Проекта лесовосстановления:

16.1. Способ лесовосстановления искусственный  
естественный, искусственный (лесные культуры), комбинированный

16.2. Главные (целевые) породы Ель

16.3. Срок лесовосстановления 2021-2030 г.  
начало, окончание (месяц, год)

17. Необходимость проведения предварительных и сопутствующих мероприятий:

17.1. Очистка вырубки, гари не требуется

17.2. Санитарные не требуется

17.3. Противопожарные прерывистая опашка по периметру, неравномерно, шириной до 1,4 метра

17.4. Иные предложения подготовка почвы лесным плугом ПЛ -1, расстояние между центром борозд 4,5м - 5,5м

Исполнитель(и): Инженер ПТО  
Должность

  
подпись

Лебедева А.А. " 14 " 03.2021 г.  
Ф.И.О.